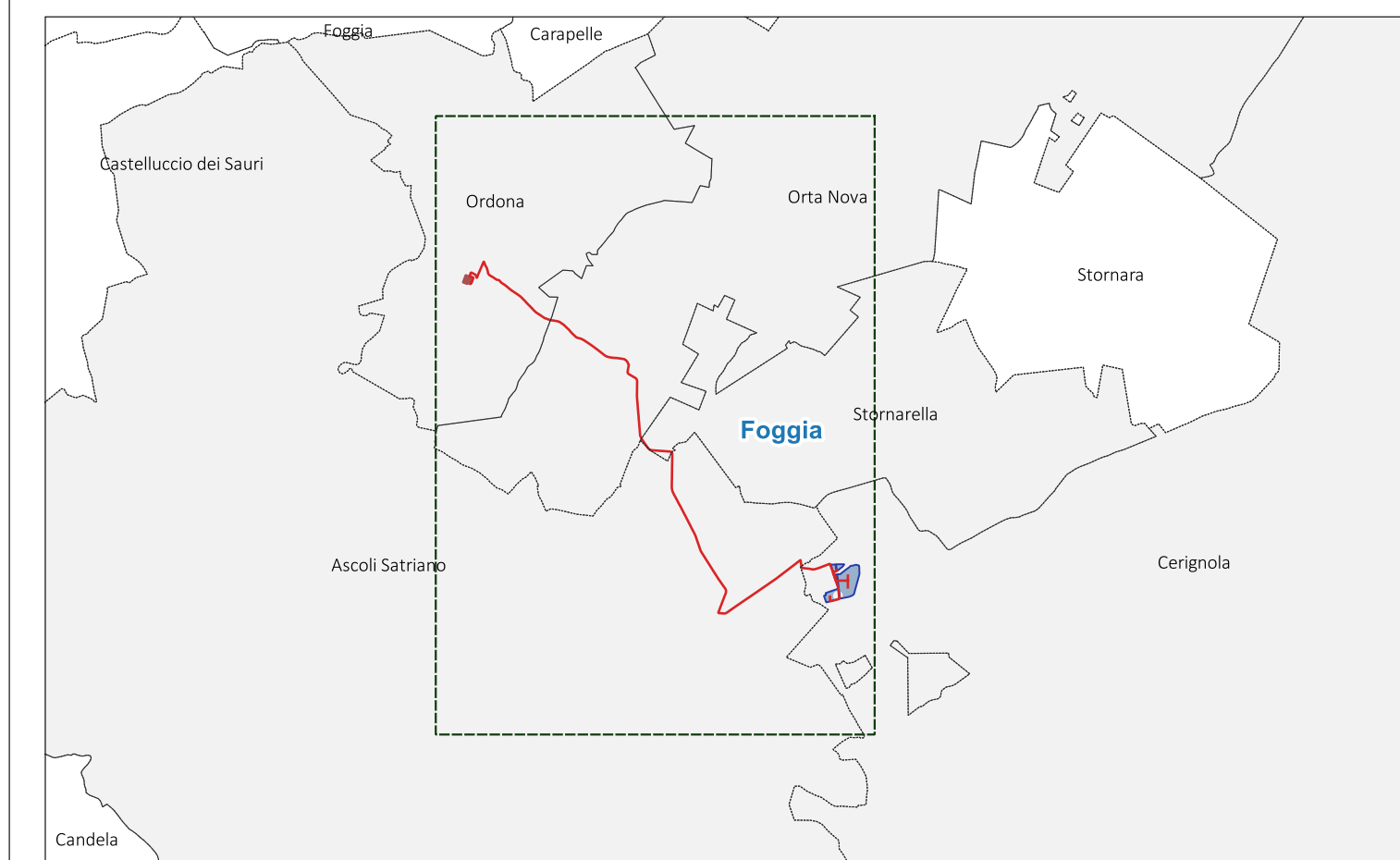


- Opere di Progetto**
- Perimetrazione recinzione di impianto
 - Cavidotto di progetto MT
 - Area occupata dall'impianto agrivoltico
 - Stazione di connessione Terna



REGIONE PUGLIA
 PROVINCIA DI FOGGIA
COMUNE DI CERIGNOLA
 LOCALITÀ LAGNANO

Oggetto: **PROGETTO DEFINITIVO PER LA COSTRUZIONE E L'ESERCIZIO DI UN IMPIANTO AGRO-FOTOVOLTAICO AVENTE POTENZA DI PICCO PARI A 17.57 MWp E POTENZA NOMINALE PARI A 17.31 MW E RELATIVE OPERE DI CONNESSIONE**

Sezione: **SEZIONE C - STUDIO D'INSERIMENTO URBANISTICO E VINCOLISTICO**

Elaborato: **INQUADRAMENTO RISPETTO AL PTCP PROVINCIA DI FOGGIA PARTE 2 DI 3**

Nome file stampa: **FV.CRG01.PD.C.06.2.pdf**
 Nome elaborato: **FV.CRG01.PD.C.06.2**
 Codifica Regionale: **IR575R7_ElaboratoGrafico_03_09**
 Tipologia: **D**
 Scala: **1:25.000**
 Formato di stampa: **600X1.000**

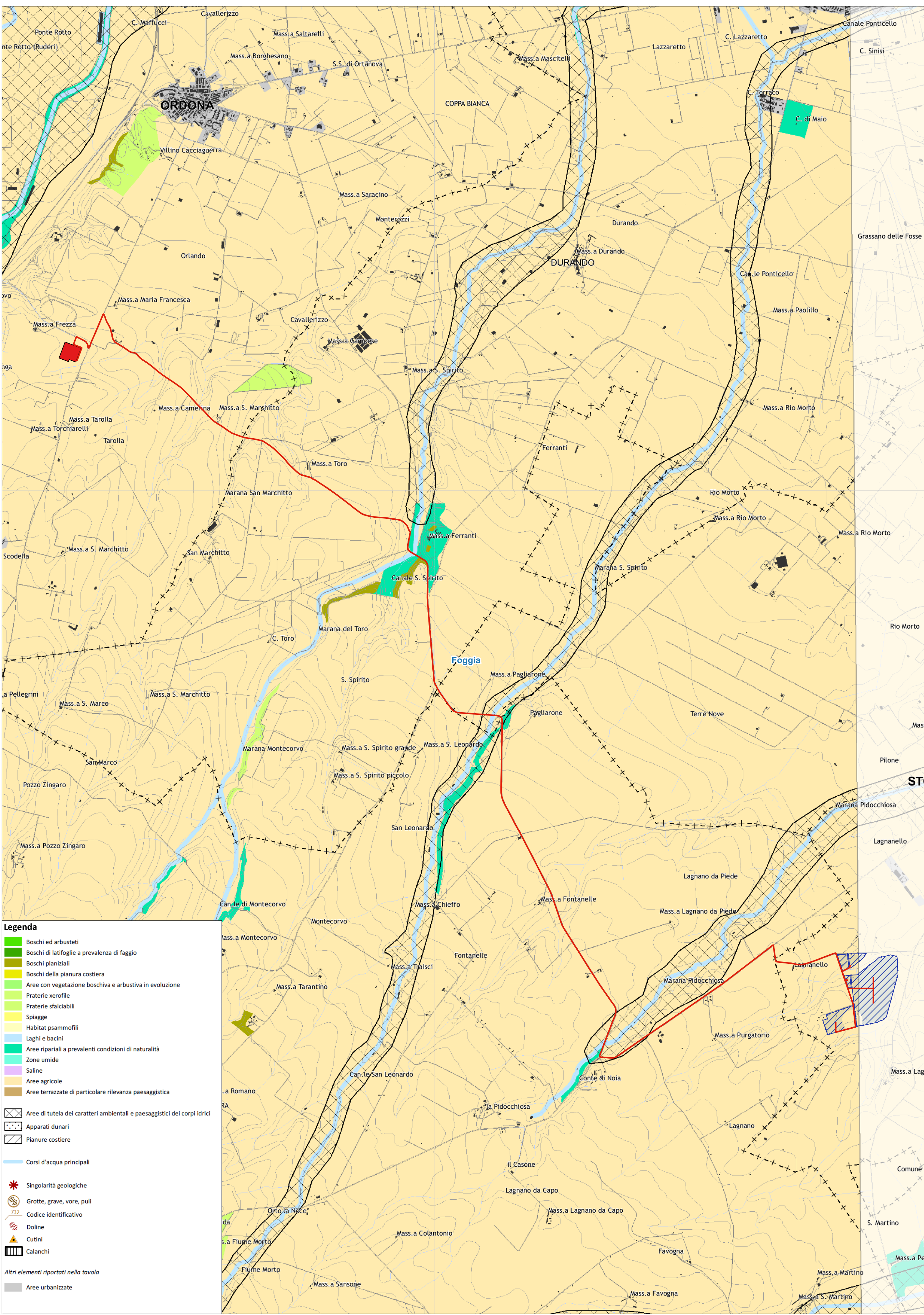
Proponente: **E-WAY 0 S.r.l.**
 Piazza di San Lorenzo in Lucina, 4
 00186 ROMA (RM)
 P.IVA. 16774611004

Progettista: **E-WAY 0 S.r.l.**
 Piazza di San Lorenzo in Lucina, 4
 00186 ROMA (RM)
 P.IVA. 16774611004

CODICE	REV. n.	DATA REV.	REDAZIONE	VERIFICA	VALIDAZIONE
FV.CRG01.PD.C.06.2	00	02/2023	A.De Vita	A.Bottone	A.Bottone

TUTELA DELL'IDENTITÀ CULTURALE: ELEMENTI DI MATRICE NATURALE

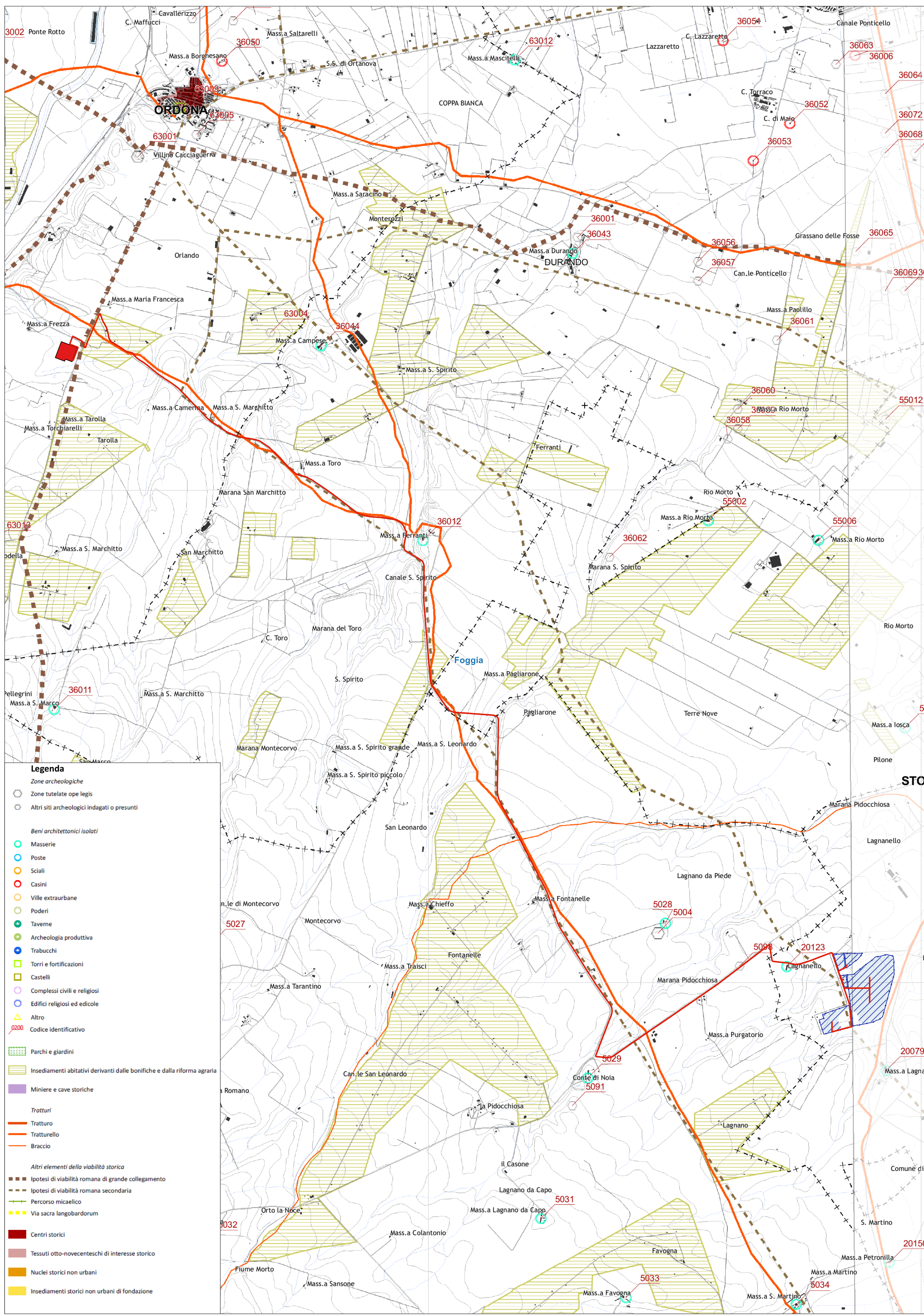
1:25.000



- Legenda**
- Boschi ed arbusteti
 - Boschi di latifoglie a prevalenza di faggio
 - Boschi planiziali
 - Boschi della pianura costiera
 - Aree con vegetazione boschiva e arbustiva in evoluzione
 - Praterie venefite
 - Praterie sfalcibili
 - Spiagge
 - Habitat psammofili
 - Laghi e bacini
 - Aree ripariali a prevalenti condizioni di naturalità
 - Zone umide
 - Aree agricole
 - Aree terrazzate di particolare rilevanza paesaggistica
 - Aree di tutela dei caratteri ambientali e paesaggistici dei corpi idrici
 - Apparati dunari
 - Pianure costiere
 - Corsi d'acqua principali
 - Singolarità geologiche
 - Grotte, grave, vore, puli
 - Codice identificativo
 - Doline
 - Cutini
 - Calanchi
 - Altri elementi riportati nella tavola
 - Aree urbanizzate

TUTELA DELL'IDENTITÀ CULTURALE: ELEMENTI DI MATRICE ANTROPICA

1:25.000



- Legenda**
- Zone archeologiche
 - Zone tutelate ope legis
 - Altri siti archeologici indagati o presunti
 - Beni architettonici isolati
 - Masserie
 - Poste
 - Sciali
 - Casini
 - Ville extraurbane
 - Podere
 - Taverne
 - Archeologia produttiva
 - Trabucchi
 - Torri e fortificazioni
 - Castelli
 - Complessi civili e religiosi
 - Edifici religiosi ed edicole
 - Altro
 - Codice identificativo
 - Parchi e giardini
 - Insedimenti abitativi derivanti dalle bonifiche e dalla riforma agraria
 - Miniere e cave storiche
 - Tratturi
 - Tratturo
 - Tratturello
 - Braccio
 - Altri elementi della viabilità storica
 - Ipotesi di viabilità romana di grande collegamento
 - Ipotesi di viabilità romana secondaria
 - Percorso micaelico
 - Via sacra langobardorum
 - Centri storici
 - Tessuti otto-novecenteschi di interesse storico
 - Nuclei storici non urbani
 - Insedimenti storici non urbani di fondazione