

REGIONE PUGLIA
 PROVINCIA DI FOGGIA
COMUNE DI CERIGNOLA
 LOCALITÀ LAGNANO

Oggetto:
PROGETTO DEFINITIVO PER LA COSTRUZIONE E L'ESERCIZIO DI UN IMPIANTO AGRO-FOTOVOLTAICO AVENTE POTENZA DI PICCO PARI A 17.57 MWp E POTENZA NOMINALE PARI A 17.31 MW E RELATIVE OPERE DI CONNESSIONE

Sezione:
SEZIONE ARCH - ARCHEOLOGIA

Elaborato:
**VALUTAZIONE PREVENTIVA INDAGINE ARCHEOLOGICA
 CARTA DEL POTENZIALE ARCHEOLOGICO**

Nome file stampa: **FV.CRG01.PD.ARCH.SIA.04.pdf**
 Nome elaborato: **FV.CRG01.PD.ARCH.SIA.04**
 Codifica Regionale: **IR575R7_ElaboratoGrafico_09_05**
 Tipologia: **R/D**
 Scala: **1:25.000**
 Formato di stampa: **A1**

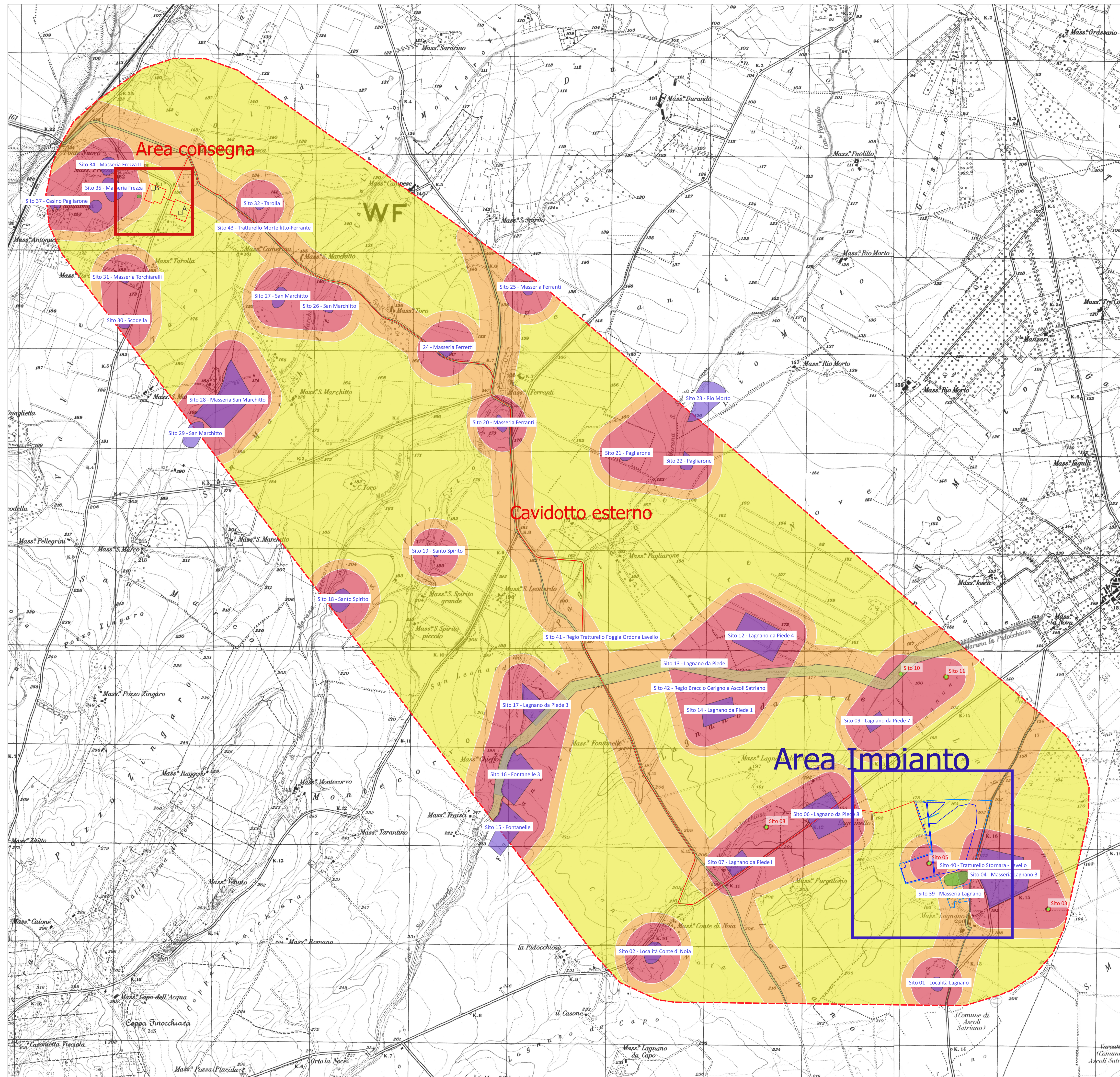
Proponente:
E-WAY 0 S.r.l.
 Piazza di San Lorenzo in Lucina, 4
 00186 ROMA (RM)
 P.IVA. 16774611004

Progettista: **Dott. Antonio Mesisca**



CODICE	REV. n.	DATA REV.	REDAZIONE	VERIFICA	VALIDAZIONE
FV.CRG01.PD.ARCH.SIA.04	00	02/2023	A. MESISCA	A. Bottone	A. Bottone

E-WAY 0 S.r.l. Sede legale: Piazza di San Lorenzo in Lucina, 4 00186 ROMA (RM) PEC: e-way0r@regainmail.it tel. +39 0694414500



LEGENDA

MOSI

- MOSI_multipoint [5]
 - insediamento [N/D]
- MOSI_multipolygon [38]
 - area di materiale mobile [N/D]
 - infrastruttura viaria [N/D]
 - insediamento [N/D]
 - MOPR [1]

AREE DI POTENZIALE E RISCHIO

- VRP_multipolygon [28]
 - potenziale alto [N/D]
 - potenziale medio [N/D]
 - potenziale basso [N/D]

POTENZIALE PER SITO

- MOSI_multipoint (potenziale)
 - potenziale alto
 - potenziale medio

Copertura regioni zona WGS84-UTM33/Copertura regioni zona WGS84-UTM32

