

**REGIONE PUGLIA**  
PROVINCIA DI FOGGIA  
**COMUNE DI CERIGNOLA**  
LOCALITÀ LAGNANO

Oggetto:  
**PROGETTO DEFINITIVO PER LA COSTRUZIONE E L'ESERCIZIO DI UN IMPIANTO AGRO-FOTOVOLTAICO AVENTE POTENZA DI PICCO PARI A 17.57 MWp E POTENZA NOMINALE PARI A 17.31 MW E RELATIVE OPERE DI CONNESSIONE**

Sezione:  
**SEZIONE ARCH - ARCHEOLOGIA**

Elaborato:  
**VALUTAZIONE PREVENTIVA INDAGINE ARCHEOLOGICA  
CATALOGO DEL DETTAGLIO DELLE RICOGNIZIONI\_parte 1**

Nome file stampa: <b>FV.CRG01.PD.ARCH.SIA.06.1.pdf</b>	Codifica Regionale: <b>IRS75R7_ElaboratoGrafico_09_09</b>	Scala: <b>1:5.000</b>	Formato di stampa: <b>A3</b>
Nome elaborato: <b>FV.CRG01.PD.ARCH.SIA.06.1</b>	Tipologia: <b>R/D</b>		

Proponente:  
**E-WAY 0 S.r.l.**  
Piazza di San Lorenzo in Lucina, 4  
00186 ROMA (RM)  
P.IVA. 16774611004



Progettista: *Dott. Antonio Mesisca*



CODICE	REV. n.	DATA REV.	REDAZIONE	VERIFICA	VALIDAZIONE
FV.CRG01.PD.ARCH.SIA.06.1	00	02/2023	A. MESISCA	A.Bottone	A.Bottone

E-WAY 0 S.r.l.

Sede legale  
Piazza di San Lorenzo in Lucina, 4  
00186 ROMA (RM)  
PEC: e-way0srl@legalmail.it tel. +39 0694414500

# Ricognizione 420d759650a5482a8120a3fbc1fc7498

## Unità di ricognizione 01 - Data 2023/01/25

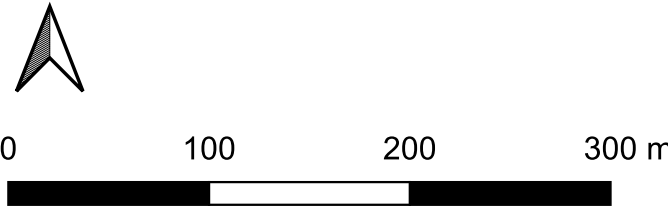
Visibilità del suolo: 2

Copertura del suolo: superficie agricola utilizzata - Area ad uso agricolo, destinata seminativo con visibilità medio-bassa.

Sintesi geomorfologica: Ciottolame incoerente, localmente cementato con ciottoli di medie e piccole dimensioni con intercalazioni sabbiosa giallastre e con inclinazione costante verso Est



RICOGNIZIONI E SCAVI  
D\_RCG\_multipolygon (visibilità)  
1  
2  
Google Satellite





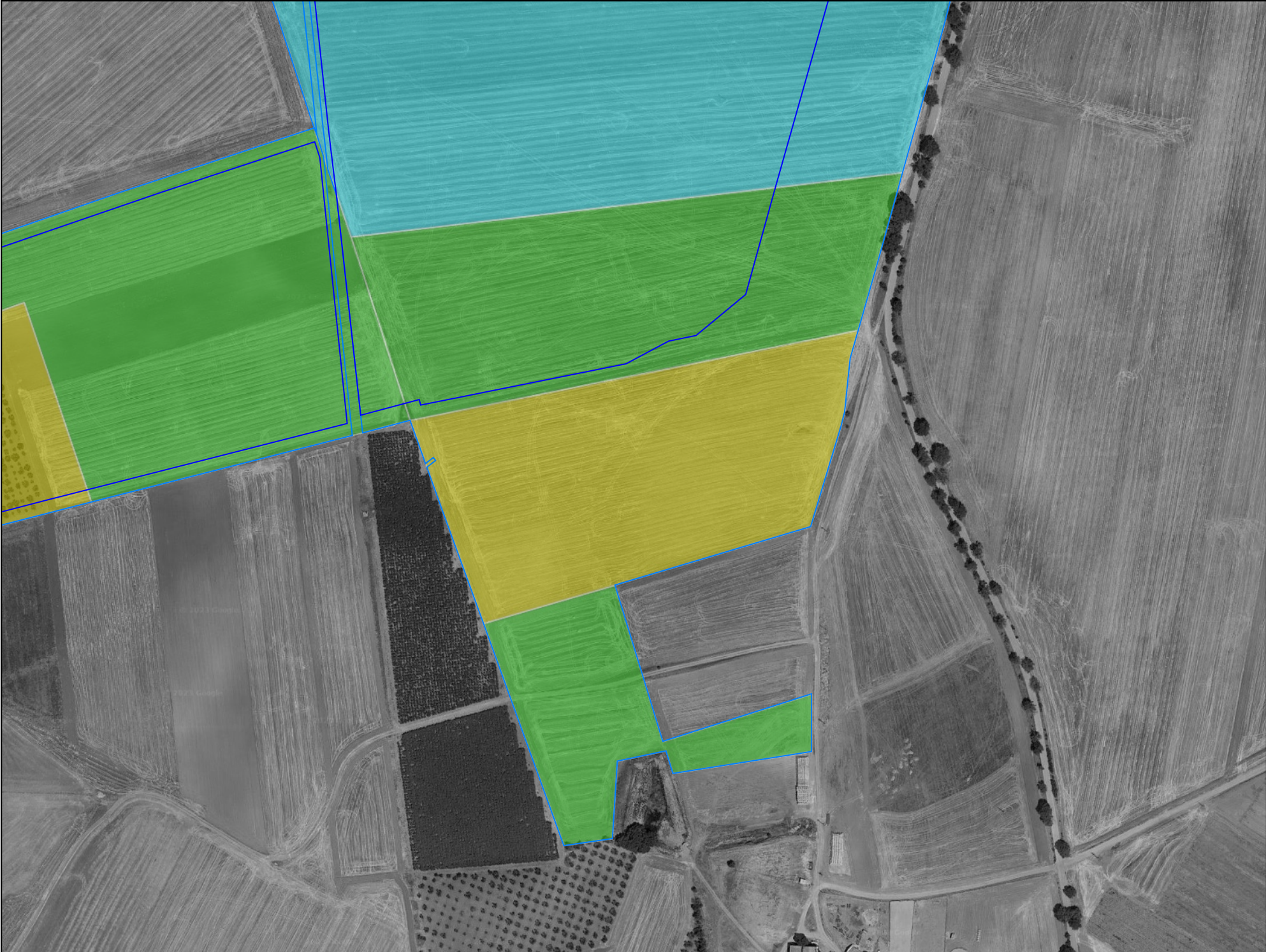
# Ricognizione 420d759650a5482a8120a3fbc1fc7498

## Unità di ricognizione 02 - Data 2023/01/25

Visibilità del suolo: 1

Copertura del suolo: superficie agricola utilizzata - Area ad uso agricolo, destinata seminativo con visibilità bassa.

Sintesi geomorfologica: Ciottolame incoerente, localmente cementato con ciottoli di medie e piccole dimensioni con intercalazioni sabbiosa giallastre e con inclinazione costante verso Est

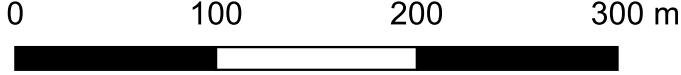


### RICOGNIZIONI E SCAVI

D\_RCG\_multipolygon (visibilità)

- 1
- 2
- 3

Google Satellite





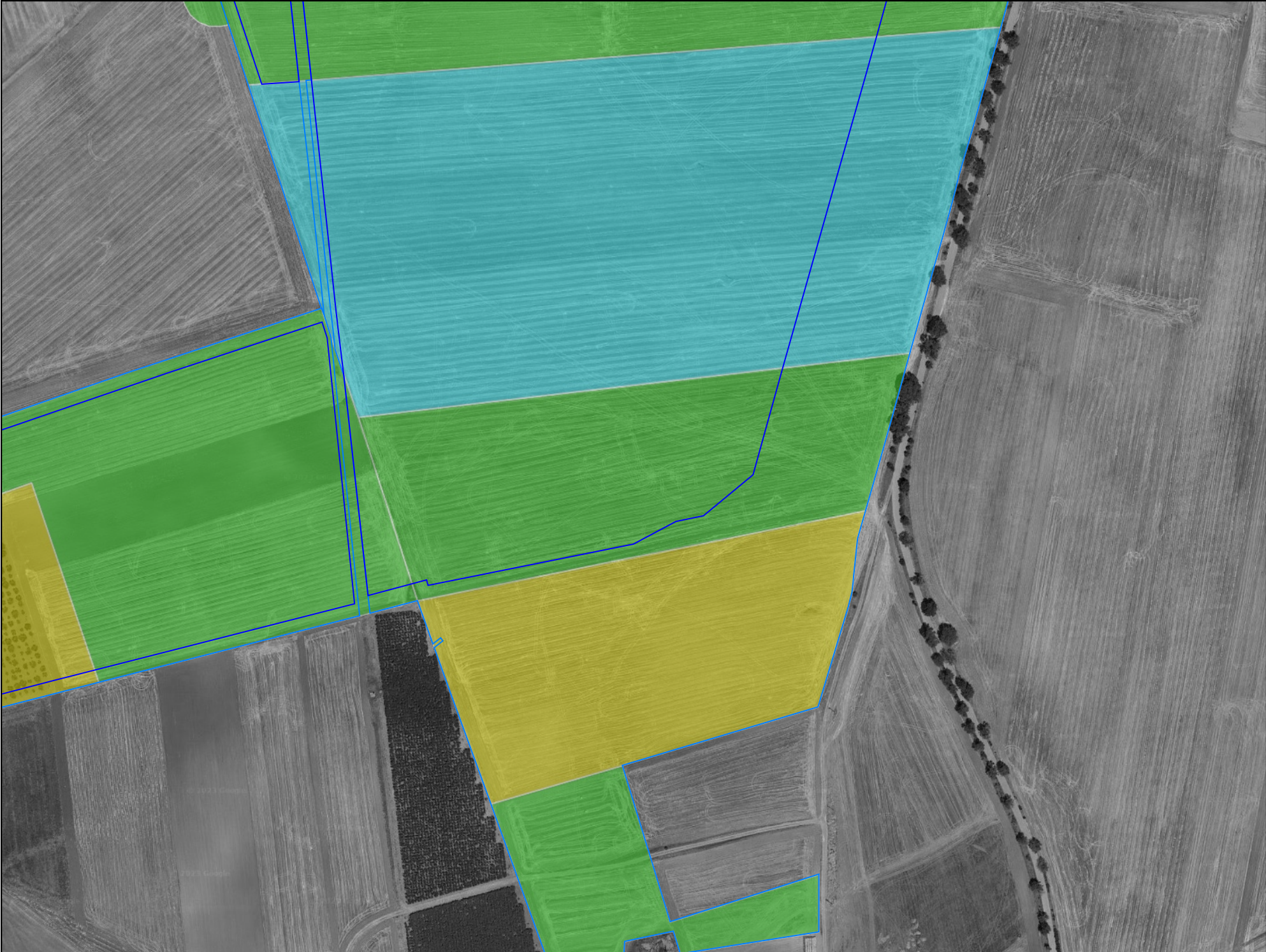
# Ricognizione 420d759650a5482a8120a3fbc1fc7498

## Unità di ricognizione 03 - Data 2023/01/25

Visibilità del suolo: 2

Copertura del suolo: superficie agricola utilizzata - Area ad uso agricolo, destinata seminativo con visibilità medio-bassa.

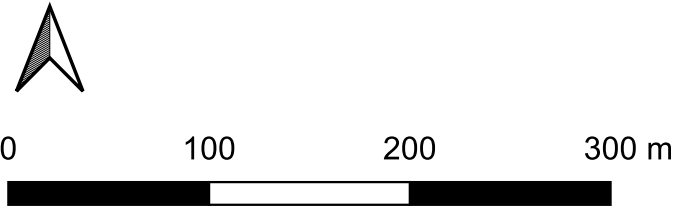
Sintesi geomorfologica: Ciottolame incoerente, localmente cementato con ciottoli di medie e piccole dimensioni con intercalazioni sabbiosa giallastre e con inclinazione costante verso Est



RICOGNIZIONI E SCAVI  
D\_RCG\_multipolygon (visibilità)

- 1
- 2
- 3

Google Satellite





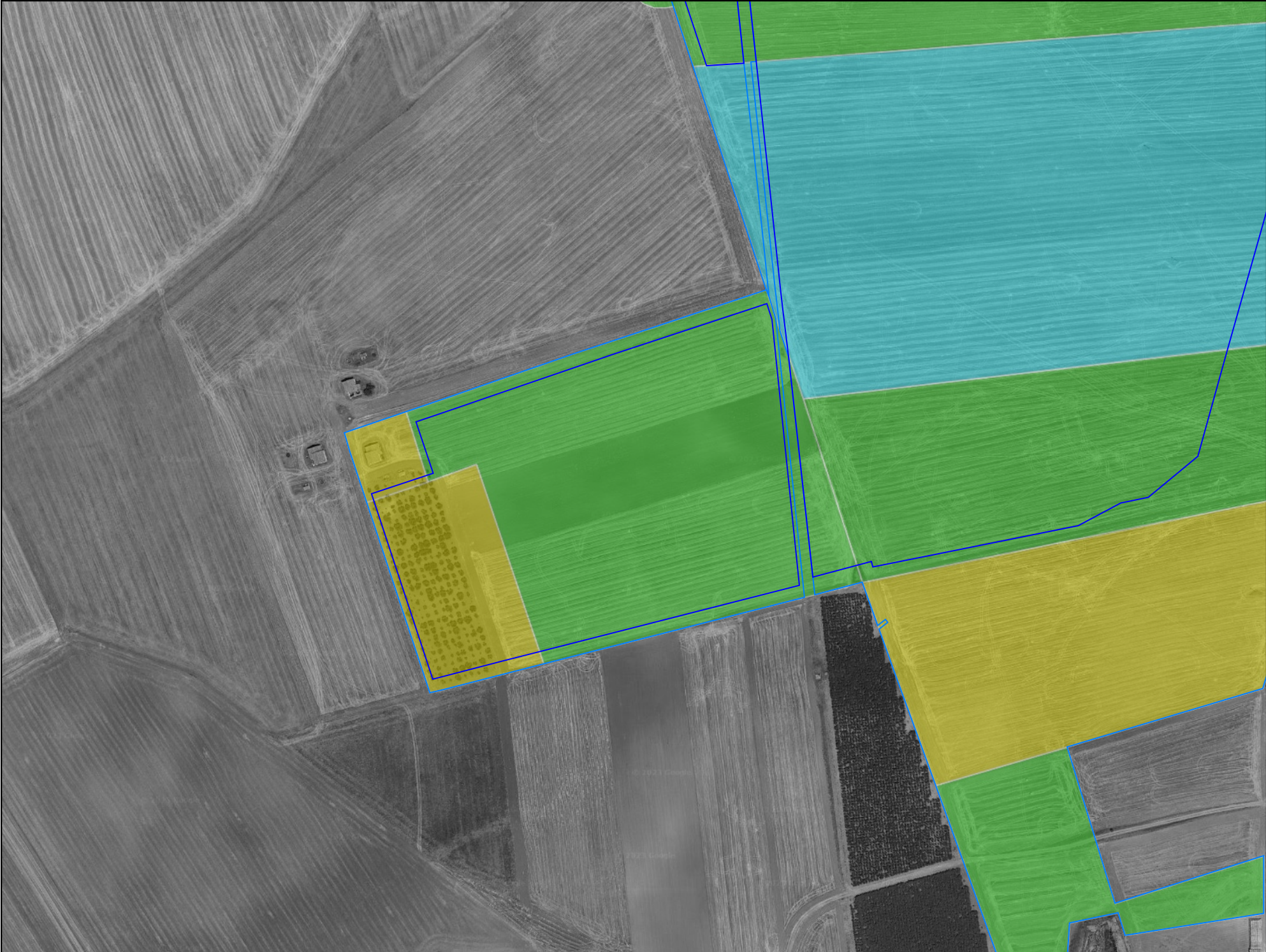
# Ricognizione 420d759650a5482a8120a3fbc1fc7498

## Unità di ricognizione 04 - Data 2023/01/25

Visibilità del suolo: 2

Copertura del suolo: superficie agricola utilizzata - Area ad uso agricolo, destinata seminativo con visibilità medio-bassa.

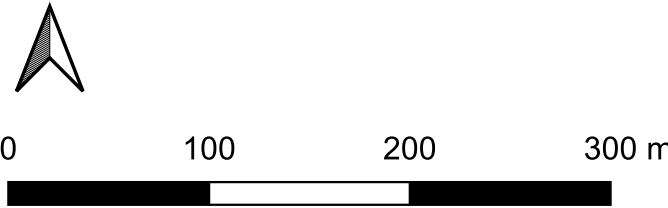
Sintesi geomorfologica: Ciottolame incoerente, localmente cementato con ciottoli di medie e piccole dimensioni con intercalazioni sabbiosa giallastre e con inclinazione costante verso Est



RICOGNIZIONI E SCAVI  
D\_RCG\_multipolygon (visibilità)

- 1
- 2
- 3

Google Satellite





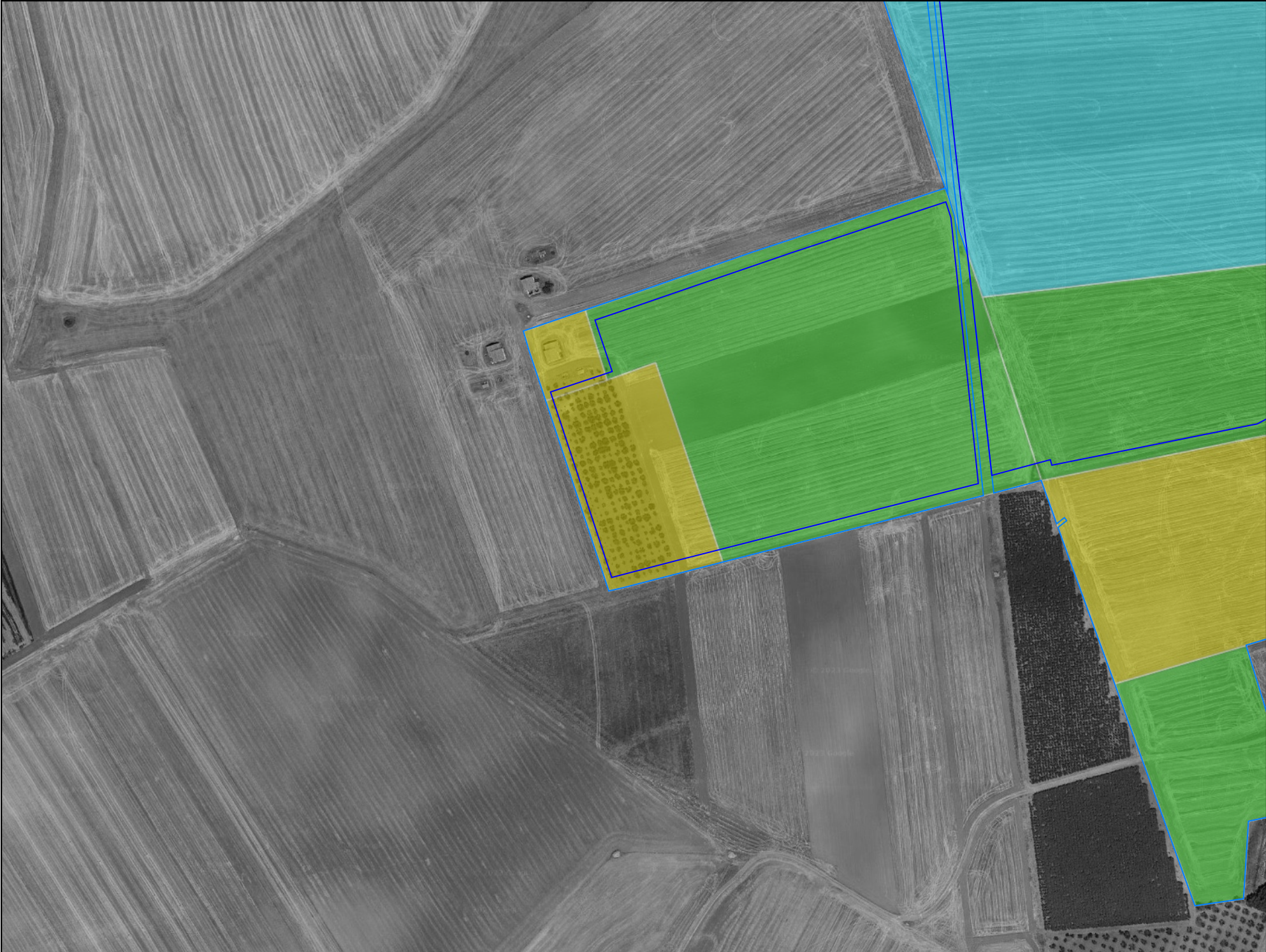
# Ricognizione 420d759650a5482a8120a3fbc1fc7498

## Unità di ricognizione 05 - Data 2023/01/25

Visibilità del suolo: 1

Copertura del suolo: superficie agricola utilizzata - Area ad uso agricolo, destinata seminativo con visibilità bassa.

Sintesi geomorfologica: Ciottolame incoerente, localmente cementato con ciottoli di medie e piccole dimensioni con intercalazioni sabbiosa giallastre e con inclinazione costante verso Est



RICOGNIZIONI E SCAVI  
D\_RCG\_multipolygon (visibilità)

- 1
- 2
- 3

Google Satellite





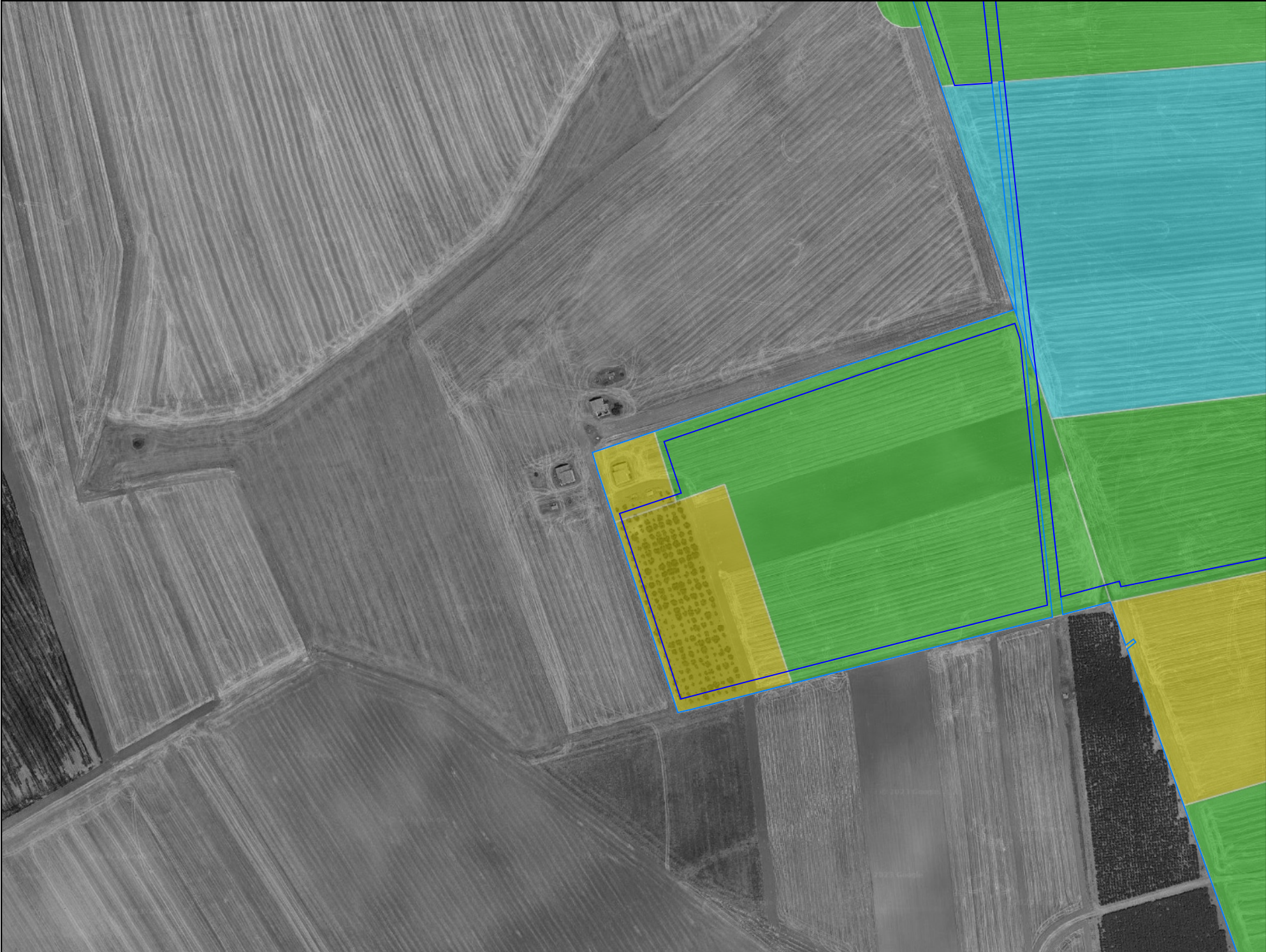
# Ricognizione 420d759650a5482a8120a3fbc1fc7498

## Unità di ricognizione 06 - Data 2023/01/25

Visibilità del suolo: 1

Copertura del suolo: superficie artificiale - Area ad uso agricolo, destinata seminativo con visibilità bassa.

Sintesi geomorfologica: Ciottolame incoerente, localmente cementato con ciottoli di medie e piccole dimensioni con intercalazioni sabbiosa giallastre e con inclinazione costante verso Est



RICOGNIZIONI E SCAVI  
D\_RCG\_multipolygon (visibilità)

- 1
- 2
- 3

Google Satellite





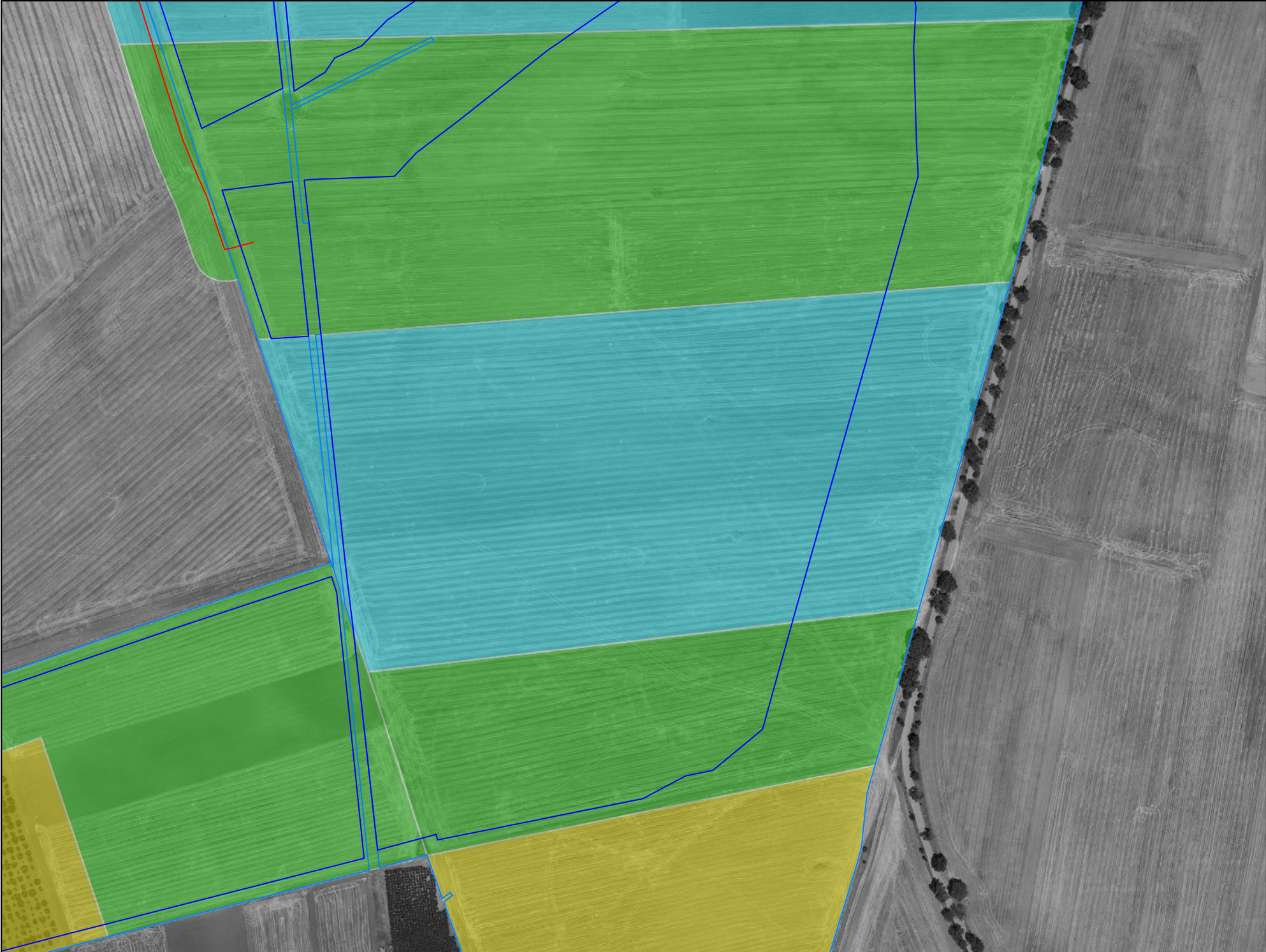
# Ricognizione 420d759650a5482a8120a3fbc1fc7498

## Unità di ricognizione 07 - Data 2023/01/25

Visibilità del suolo: 3

Copertura del suolo: superficie agricola utilizzata - Area ad uso agricolo, destinata seminativo con visibilità media.

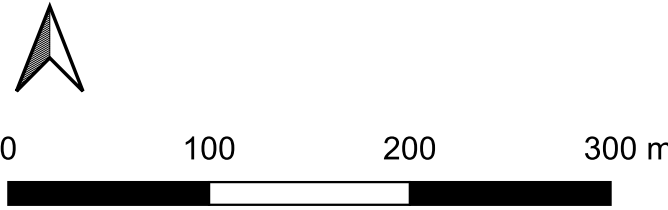
Sintesi geomorfologica: Ciottolame incoerente, localmente cementato con ciottoli di medie e piccole dimensioni con intercalazioni sabbiosa giallastre e con inclinazione costante verso Est



RICOGNIZIONI E SCAVI  
D\_RCG\_multipolygon (visibilità)

- 1
- 2
- 3

Google Satellite





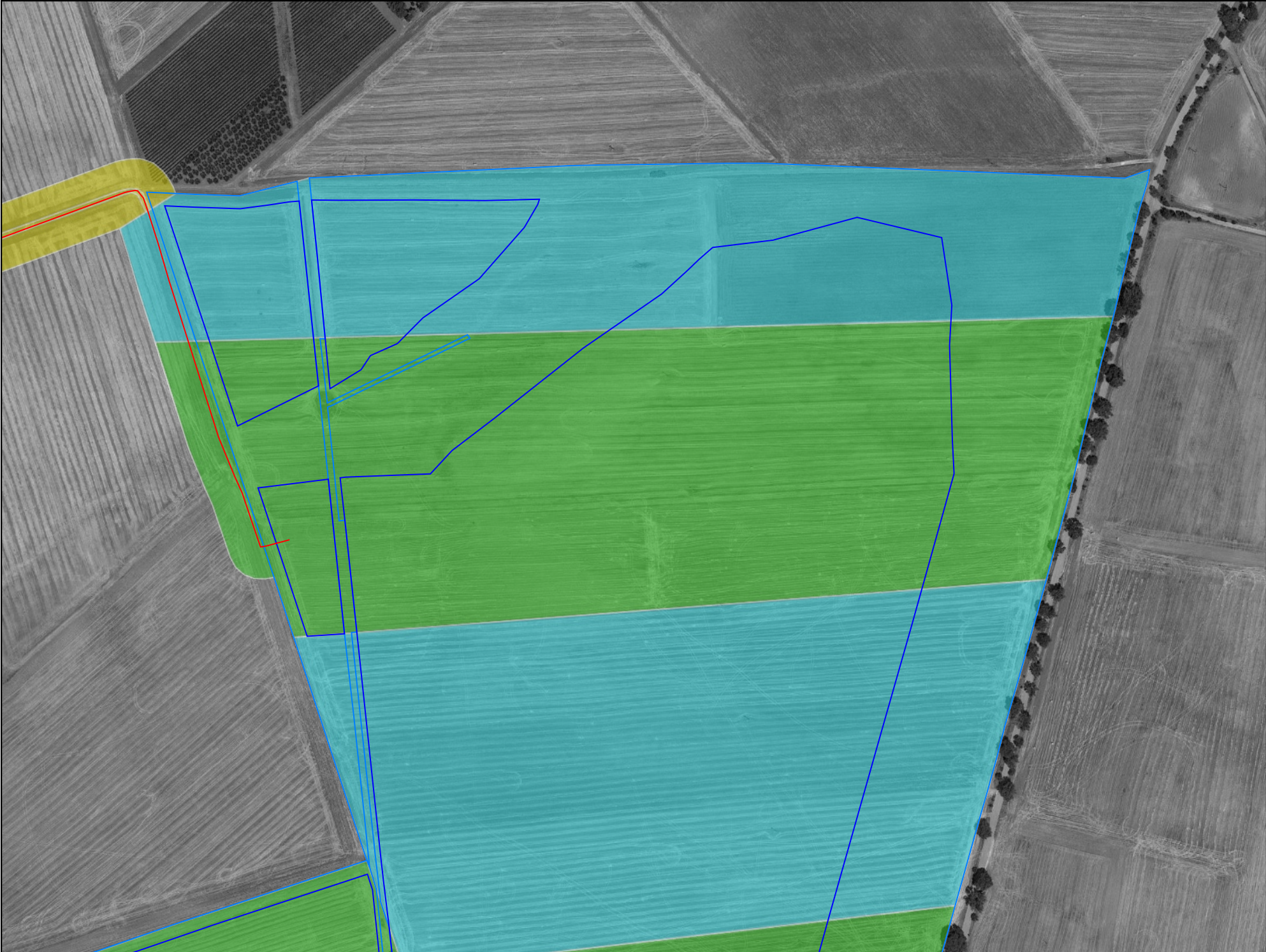
# Ricognizione 420d759650a5482a8120a3fbc1fc7498

## Unità di ricognizione 08 - Data 2023/01/25

Visibilità del suolo: 2

Copertura del suolo: superficie agricola utilizzata - Area ad uso agricolo, destinata seminativo con visibilità medio-bassa.

Sintesi geomorfologica: Ciottolame incoerente, localmente cementato con ciottoli di medie e piccole dimensioni con intercalazioni sabbiosa giallastre e con inclinazione costante verso Est

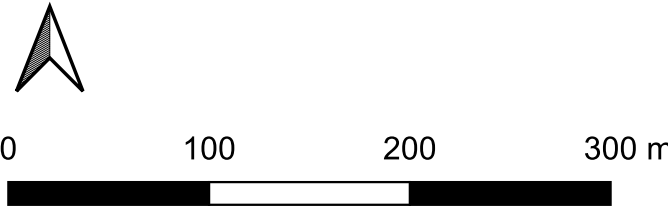


RICOGNIZIONI E SCAVI

D\_RCG\_multipolygon (visibilità)

- 1
- 2
- 3

Google Satellite





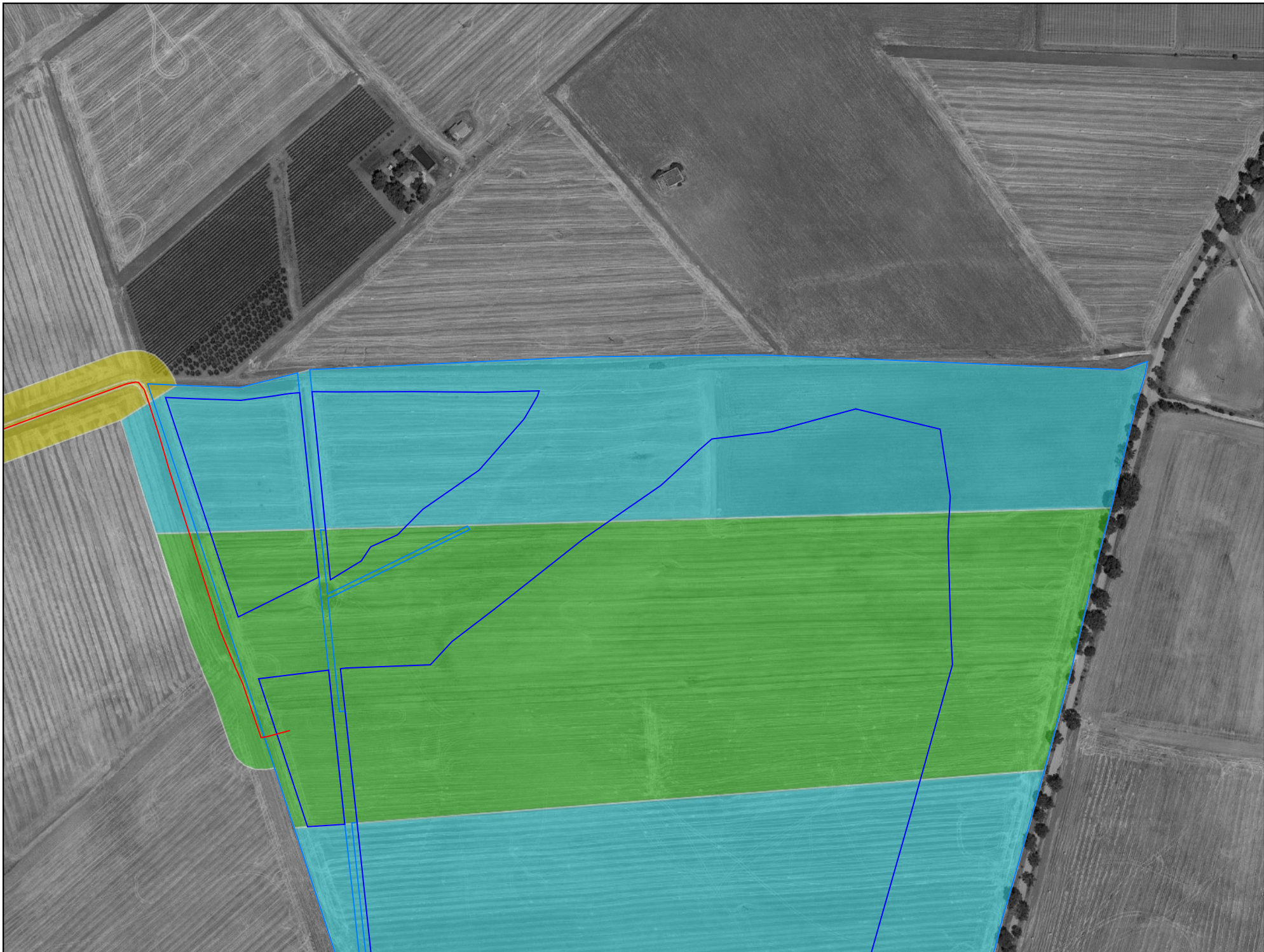
# Ricognizione 420d759650a5482a8120a3fbc1fc7498

## Unità di ricognizione 09 - Data 2023/01/25

Visibilità del suolo: 3

Copertura del suolo: superficie agricola utilizzata - Area ad uso agricolo, destinata seminativo con visibilità media.

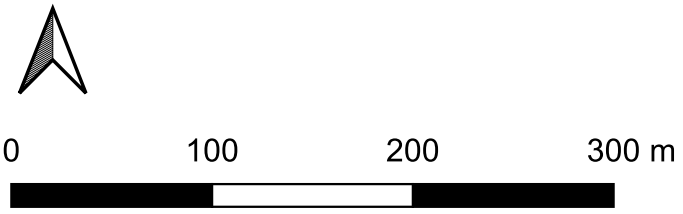
Sintesi geomorfologica: Ciottolame incoerente, localmente cementato con ciottoli di medie e piccole dimensioni con intercalazioni sabbiosa giallastre e con inclinazione costante verso Est



RICOGNIZIONI E SCAVI  
D\_RCG\_multipolygon (visibilità)

- 1
- 2
- 3

Google Satellite





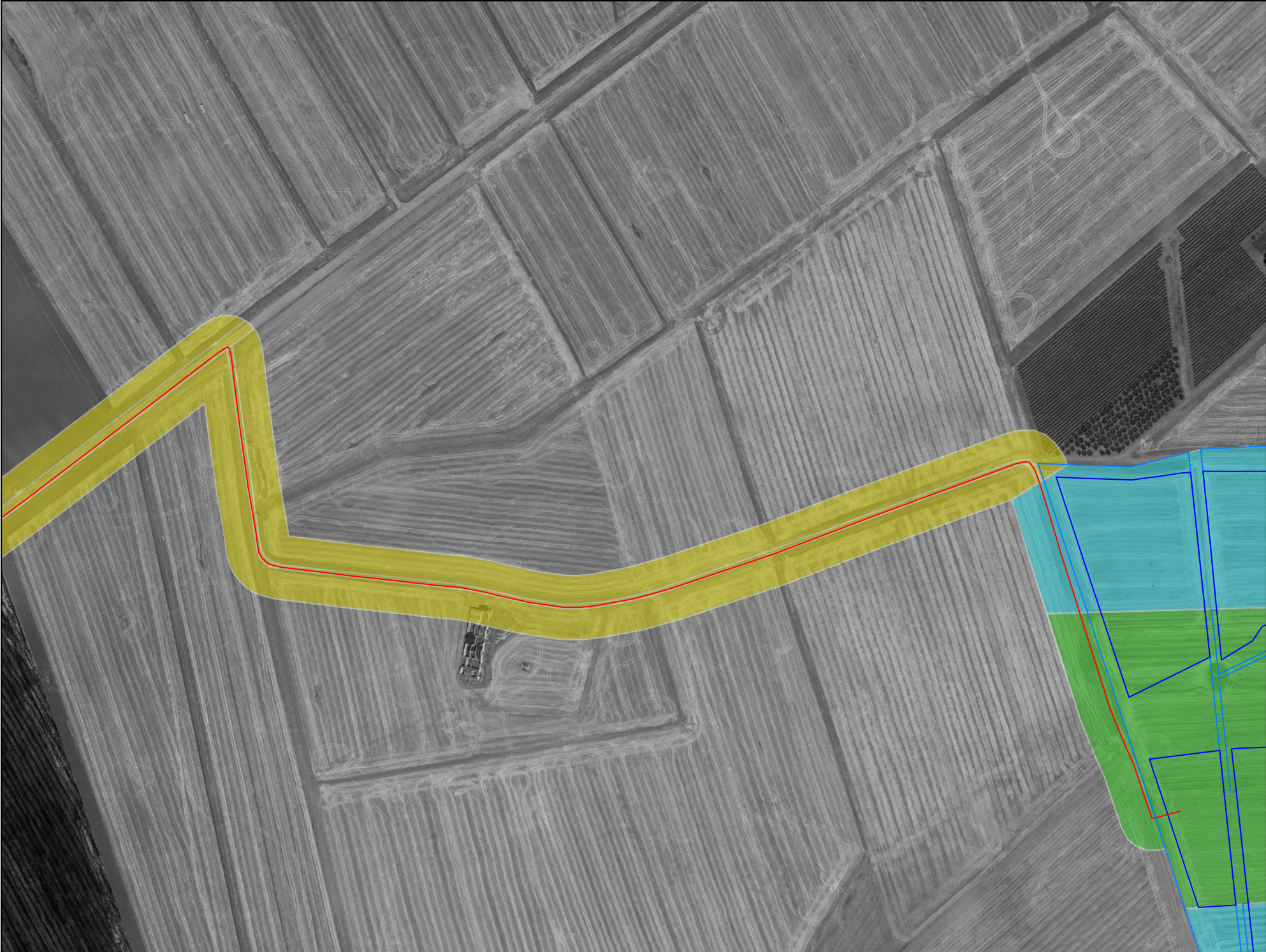
# Ricognizione 420d759650a5482a8120a3fbc1fc7498

## Unità di ricognizione 10 - Data 2023/01/25

Visibilità del suolo: 1

Copertura del suolo: superficie artificiale - Area ad uso agricolo, destinata seminativo con visibilità bassa.

Sintesi geomorfologica: Ciottolame incoerente, localmente cementato con ciottoli di medie e piccole dimensioni con intercalazioni sabbiosa giallastre e con inclinazione costante verso Est

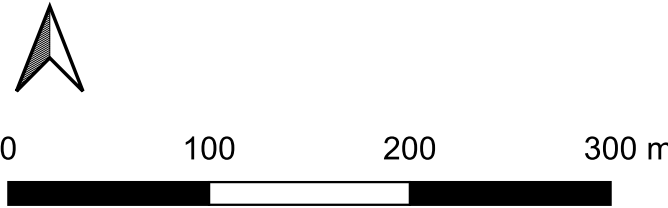


RICOGNIZIONI E SCAVI

D\_RCG\_multipolygon (visibilità)

- 1
- 2
- 3

Google Satellite





**Ricognizione 420d759650a5482a8120a3fbc1fc7498**

**Unità di ricognizione 11 - Data 2023/01/25**

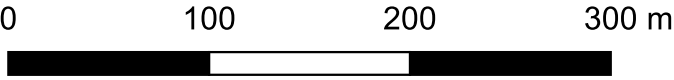
Visibilità del suolo: 1

Copertura del suolo: superficie artificiale - Area ad uso agricolo, destinata seminativo con visibilità bassa.

Sintesi geomorfologica: Ciottolame incoerente, localmente cementato con ciottoli di medie e piccole dimensioni con intercalazioni sabbiosa giallastre e con inclinazione costante verso Est



Google Satellite





# Ricognizione 420d759650a5482a8120a3fbc1fc7498

## Unità di ricognizione 12 - Data 2023/01/25

Visibilità del suolo: 1

Copertura del suolo: superficie artificiale - Area ad uso agricolo, destinata seminativo con visibilità bassa.

Sintesi geomorfologica: Ciottolame incoerente, localmente cementato con ciottoli di medie e piccole dimensioni con intercalazioni sabbiosa giallastre e con inclinazione costante verso Est

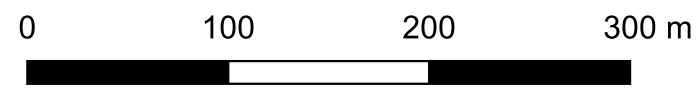


RICOGNIZIONI E SCAVI

D\_RCG\_multipolygon (visibilità)

- 1
- 3

Google Satellite





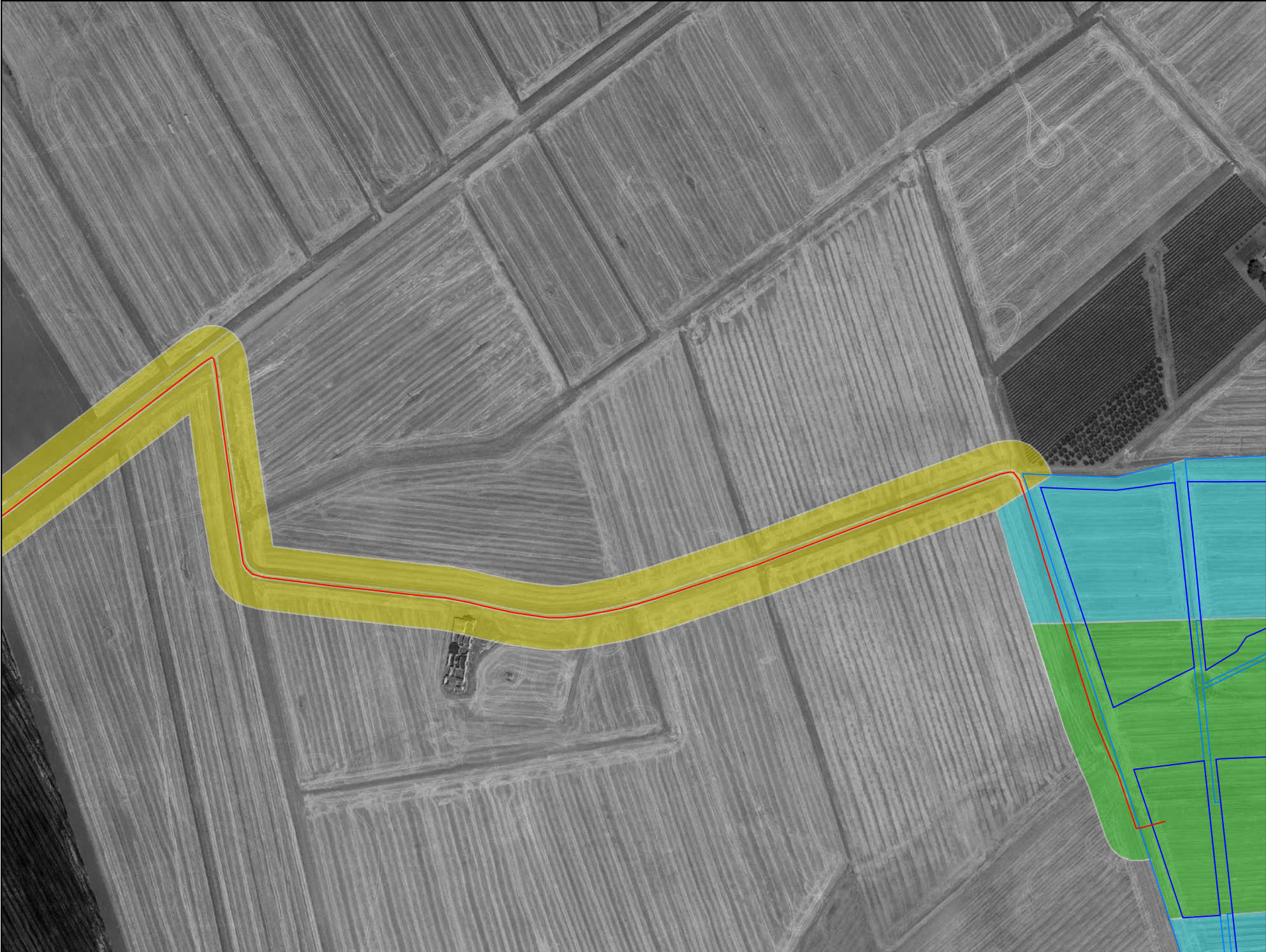
# Ricognizione 420d759650a5482a8120a3fbc1fc7498

## Unità di ricognizione 13 - Data 2023/01/25

Visibilità del suolo: 1

Copertura del suolo: superficie agricola utilizzata - Area ad uso agricolo, destinata seminativo con visibilità bassa.

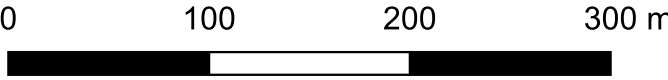
Sintesi geomorfologica: Ciottolame incoerente, localmente cementato con ciottoli di medie e piccole dimensioni con intercalazioni sabbiosa giallastre e con inclinazione costante verso Est



RICOGNIZIONI E SCAVI  
D\_RCG\_multipolygon (visibilità)

- 1
- 2
- 3

Google Satellite





# Ricognizione 420d759650a5482a8120a3fbc1fc7498

## Unità di ricognizione 14 - Data 2023/01/25

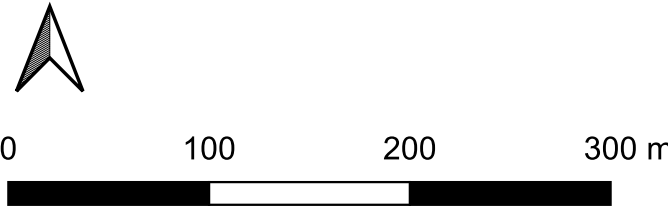
Visibilità del suolo: 1

Copertura del suolo: superficie agricola utilizzata - Area ad uso agricolo, destinata seminativo con visibilità bassa.

Sintesi geomorfologica: Ciottolame incoerente, localmente cementato con ciottoli di medie e piccole dimensioni con intercalazioni sabbiosa giallastre e con inclinazione costante verso Est



RICOGNIZIONI E SCAVI  
D\_RCG\_multipolygon (visibilità)  
1  
Google Satellite





# Ricognizione 420d759650a5482a8120a3fbc1fc7498

## Unità di ricognizione 15 - Data 2023/01/25

Visibilità del suolo: 1

Copertura del suolo: superficie agricola utilizzata - Area ad uso agricolo, destinata seminativo con visibilità bassa.

Sintesi geomorfologica: Ciottolame incoerente, localmente cementato con ciottoli di medie e piccole dimensioni con intercalazioni sabbiosa giallastre e con inclinazione costante verso Est

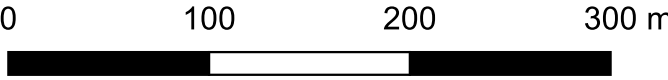


RICOGNIZIONI E SCAVI

D\_RCG\_multipolygon (visibilità)

- 1
- 2
- 3

Google Satellite





# Ricognizione 420d759650a5482a8120a3fbc1fc7498

## Unità di ricognizione 16 - Data 2023/01/25

Visibilità del suolo: 3

Copertura del suolo: superficie artificiale - Area ad uso agricolo, destinata seminativo con visibilità media.

Sintesi geomorfologica: Ciottolame incoerente, localmente cementato con ciottoli di medie e piccole dimensioni con intercalazioni sabbiosa giallastre e con inclinazione costante verso Est

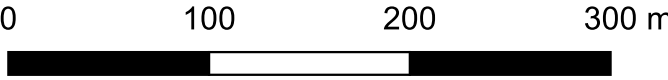


RICOGNIZIONI E SCAVI

D\_RCG\_multipolygon (visibilità)

- 1
- 2
- 3

Google Satellite





Ricognizione 420d759650a5482a8120a3fbc1fc7498

Unità di ricognizione 17 - Data 2023/01/25

Visibilità del suolo: 2

Copertura del suolo: superficie agricola utilizzata - Area ad uso agricolo, destinata seminativo con visibilità medio-bassa.

Sintesi geomorfologica: Ciottolame incoerente, localmente cementato con ciottoli di medie e piccole dimensioni con intercalazioni sabbiosa giallastre e con inclinazione costante verso Est

RICOGNIZIONI E SCAVI

D\_RCG\_multipolygon (visibilità)

- 1
- 2
- 3

Google Satellite

0 100 200 300 m



# Ricognizione 420d759650a5482a8120a3fbc1fc7498

## Unità di ricognizione 18 - Data 2023/01/25

Visibilità del suolo: 1

Copertura del suolo: superficie agricola utilizzata - Area ad uso agricolo, destinata seminativo con visibilità bassa.

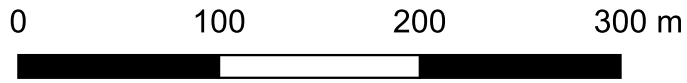
Sintesi geomorfologica: Ciottolame incoerente, localmente cementato con ciottoli di medie e piccole dimensioni con intercalazioni sabbiosa giallastre e con inclinazione costante verso Est



RICOGNIZIONI E SCAVI  
D\_RCG\_multipolygon (visibilità)

- 1
- 2
- 3
- 5

Google Satellite





Ricognizione 420d759650a5482a8120a3fbc1fc7498

Unità di ricognizione 19 - Data 2023/01/25

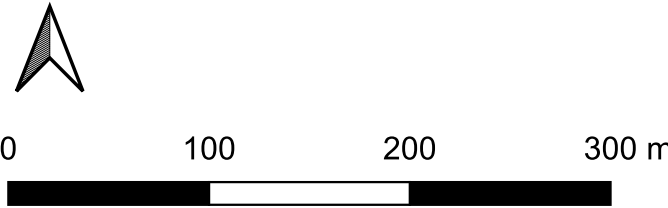
Visibilità del suolo: 2

Copertura del suolo: superficie agricola utilizzata - Area ad uso agricolo, destinata seminativo con visibilità medio-bassa.

Sintesi geomorfologica: Ciottolame incoerente, localmente cementato con ciottoli di medie e piccole dimensioni con intercalazioni sabbiosa giallastre e con inclinazione costante verso Est

A grayscale satellite image of a rural landscape with agricultural fields and a winding road. Overlaid on the image are several colored polygons representing different visibility levels. A yellow polygon follows the road and a portion of the field. A green polygon covers a larger area, including the road and surrounding fields. A cyan polygon is located on the left side of the road. A red line runs along the road. The legend on the right indicates that these colors correspond to visibility levels 1, 2, 3, and 5.

RICOGNIZIONI E SCAVI  
D\_RCG\_multipolygon (visibilità)  
1  
2  
3  
5  
Google Satellite

A north arrow pointing upwards and a scale bar below it. The scale bar is marked with 0, 100, 200, and 300 meters.



# Ricognizione 420d759650a5482a8120a3fbc1fc7498

## Unità di ricognizione 20 - Data 2023/01/25

Visibilità del suolo: 3

Copertura del suolo: superficie agricola utilizzata - Area ad uso agricolo, destinata seminativo con visibilità media.

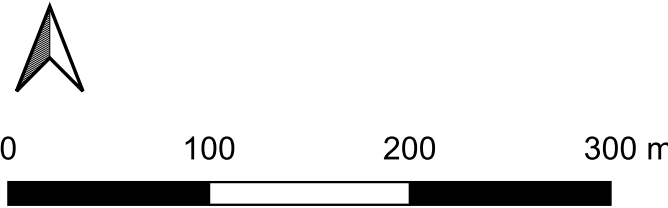
Sintesi geomorfologica: Ciottolame incoerente, localmente cementato con ciottoli di medie e piccole dimensioni con intercalazioni sabbiosa giallastre e con inclinazione costante verso Est



RICOGNIZIONI E SCAVI  
D\_RCG\_multipolygon (visibilità)

- 1
- 2
- 3
- 5

Google Satellite





# Ricognizione 420d759650a5482a8120a3fbc1fc7498

## Unità di ricognizione 21 - Data 2023/01/25

Visibilità del suolo: 5

Copertura del suolo: superficie agricola utilizzata - Area ad uso agricolo, destinata seminativo con visibilità ottima.

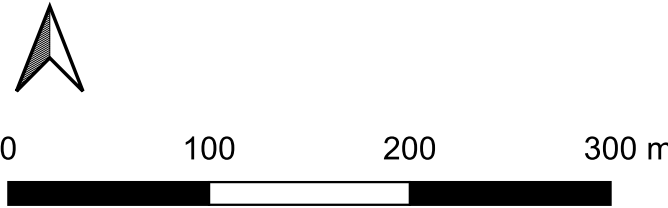
Sintesi geomorfologica: Ciottolame incoerente, localmente cementato con ciottoli di medie e piccole dimensioni con intercalazioni sabbiosa giallastre e con inclinazione costante verso Est



RICOGNIZIONI E SCAVI  
D\_RCG\_multipolygon (visibilità)

- 1
- 2
- 3
- 5

Google Satellite





# Ricognizione 420d759650a5482a8120a3fbc1fc7498

## Unità di ricognizione 22 - Data 2023/01/25

Visibilità del suolo: 2

Copertura del suolo: superficie agricola utilizzata - Area ad uso agricolo, destinata seminativo con visibilità medio-bassa.

Sintesi geomorfologica: Ciottolame incoerente, localmente cementato con ciottoli di medie e piccole dimensioni con intercalazioni sabbiosa giallastre e con inclinazione costante verso Est

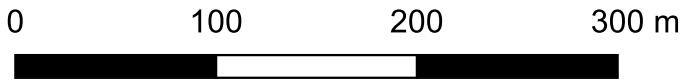


RICOGNIZIONI E SCAVI

D\_RCG\_multipolygon (visibilità)

- 1
- 2

Google Satellite





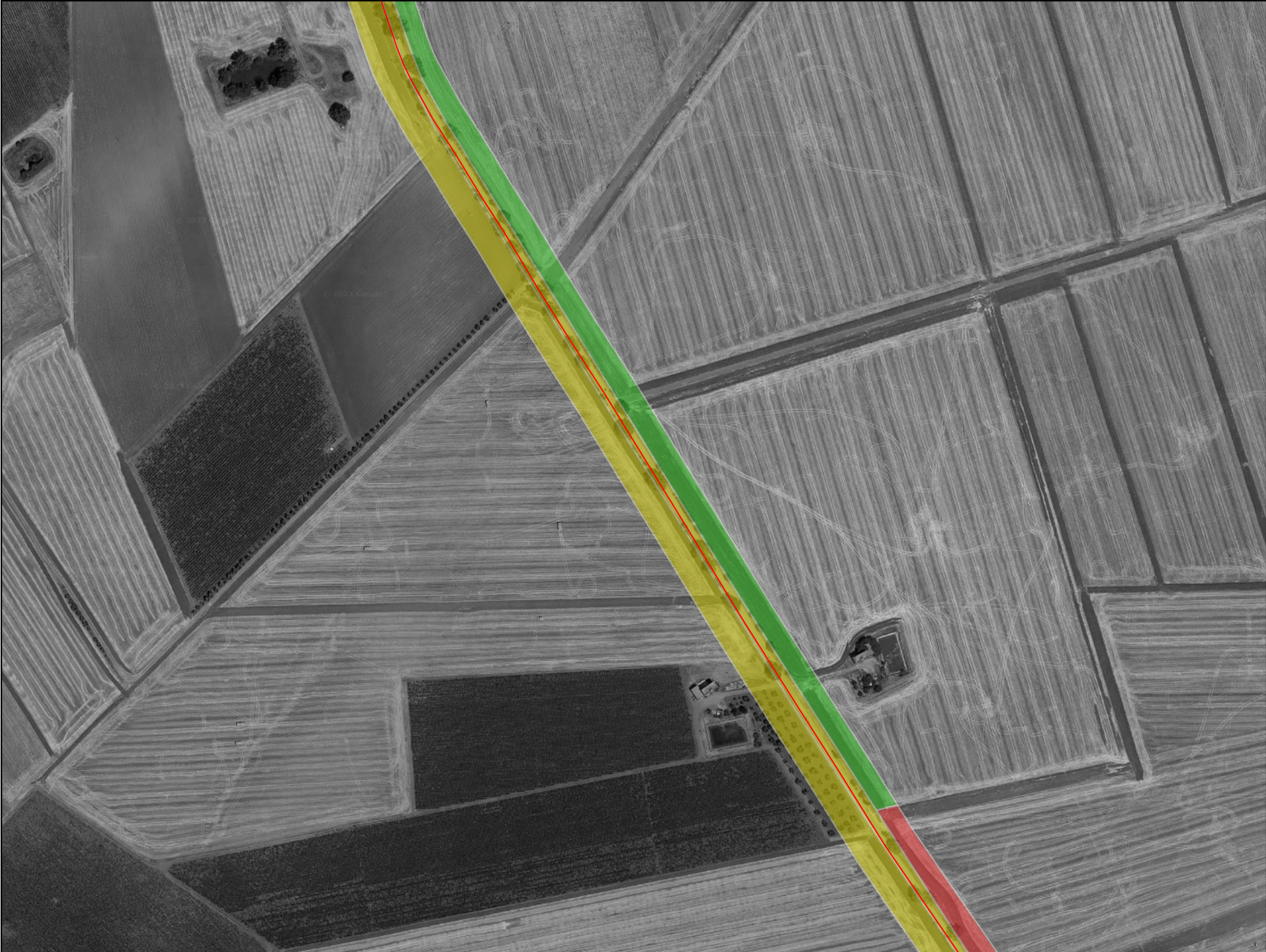
# Ricognizione 420d759650a5482a8120a3fbc1fc7498

## Unità di ricognizione 23 - Data 2023/01/25

Visibilità del suolo: 1

Copertura del suolo: superficie agricola utilizzata - Area ad uso agricolo, destinata seminativo con visibilità bassa.

Sintesi geomorfologica: Ciottolame incoerente, localmente cementato con ciottoli di medie e piccole dimensioni con intercalazioni sabbiosa giallastre e con inclinazione costante verso Est



RICOGNIZIONI E SCAVI  
D\_RCG\_multipolygon (visibilità)

- 1
- 2
- 5

Google Satellite

