

REGIONE PUGLIA
PROVINCIA DI FOGGIA
COMUNE DI CERIGNOLA
LOCALITÀ LAGNANO

Oggetto:
PROGETTO DEFINITIVO PER LA COSTRUZIONE E L'ESERCIZIO DI UN IMPIANTO AGRO-FOTOVOLTAICO AVENTE POTENZA DI PICCO PARI A 17.57 MWp E POTENZA NOMINALE PARI A 17.31 MW E RELATIVE OPERE DI CONNESSIONE

Sezione:
SEZIONE ARCH - ARCHEOLOGIA

Elaborato:
**VALUTAZIONE PREVENTIVA INDAGINE ARCHEOLOGICA
CATALOGO MOSI_parte 1**

Nome file stampa: FV.CRG01.PD.ARCH.SIA.07.1.pdf	Codifica Regionale: IRS75R7_ElaboratoGrafico_09_11	Scala: varie	Formato di stampa: A3
Nome elaborato: FV.CRG01.PD.ARCH.SIA.07.1	Tipologia: R/D		

Proponente:
E-WAY 0 S.r.l.
Piazza di San Lorenzo in Lucina, 4
00186 ROMA (RM)
P.IVA. 16774611004



Progettista: *Dott. Antonio Mesisca*



CODICE	REV. n.	DATA REV.	REDAZIONE	VERIFICA	VALIDAZIONE
FV.CRG01.PD.ARCH.SIA.07.1	00	02/2023	A. MESISCA	A.Bottone	A.Bottone

E-WAY 0 S.r.l.

Sede legale
Piazza di San Lorenzo in Lucina, 4
00186 ROMA (RM)
PEC: e-way0srl@legalmail.it tel. +39 0694414500

Sito 01 - Località Lagnano (SABAP-FG_2023_2650_06_01)

Localizzazione: Cerignola (FG) - [% represent_value("PVL - Toponimo/località") %],

Definizione e cronologia: insediamento, {villaggio}. {Neolitico},

Modalità di individuazione: {dati bibliografici}

Distanza dall'opera in progetto: 500-1000 metri **Potenziale:** potenziale alto

Rischio relativo: rischio basso

Da Cartapulia.it "Villaggio neolitico di medio-piccole dimensioni delimitato da un doppio fossato perimetrale."



1.000 0 1.000 2.000 m



500 0 500 1.000 m

Sito 02 - Località Conte di Noia (SABAP-FG_2023_2650_06_02)

Localizzazione: Ascoli Satriano (FG) - [% represent_value("PVL - Toponimo/località") %],

Definizione e cronologia: insediamento, {villaggio}. {Neolitico},

Modalità di individuazione: {dati bibliografici}

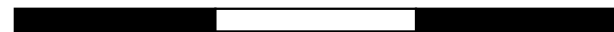
Distanza dall'opera in progetto: 500-1000 metri **Potenziale:** potenziale alto

Rischio relativo: rischio basso

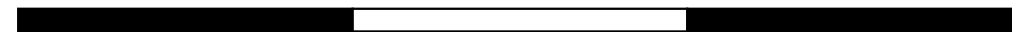
Da Cartapulia.it "Villaggio neolitico individuato sul lato destro della strada comunale Ascoli Satriano-Stornarella, a circa 4 km a SO di Stornarella. Il villaggio è circondato da un doppio fossato di forma ovale, ed è caratterizzato dalla presenza di compounds all'interno di questo; il materiale rinvenuto (ceramica impressa, incisa, bruno levigata e a bande semplici) è databile al neolitico inferiore e medio. L'area è stata indagata nel 1978 dal prof. S. Tinè, ma lo scavo è inedito."



1.000 0 1.000 2.000 m



500 0 500 1.000 m



Sito 03 - Masseria Lagnano 2 (SABAP-FG_2023_2650_06_03)

Localizzazione: Cerignola (FG) - Masseria Lagnano,

Definizione e cronologia: insediamento, {villaggio}. {Neolitico},

Modalità di individuazione: {dati bibliografici}

Distanza dall'opera in progetto: >1000 metri

Potenziale: potenziale alto

Rischio relativo: rischio basso

Da Cartapulai.it "Villaggio trincerato individuato tramite fotointerpretazione"



1.000 0 1.000 2.000 m



100 0 100 200 m

Sito 04 - Masseria Lagnano 3 (SABAP-FG_2023_2650_06_04)

Localizzazione: Cerignola (FG) - [% represent_value("PVL - Toponimo/località") %],

Definizione e cronologia: insediamento, {villaggio}. {Neolitico},

Modalità di individuazione: {dati bibliografici}

Distanza dall'opera in progetto: 20-50 metri

Potenziale: potenziale alto

Rischio relativo: rischio alto

Da cartapulia.it "Villaggio trincerato individuato tramite fotointerpretazione."



1.000 0 1.000 2.000 m



500 0 500 1.000 m

Sito 05 - Masseria Lagnano 1 (SABAP-FG_2023_2650_06_05)

Localizzazione: Cerignola (FG) - Masseria Lagnano,

Definizione e cronologia: insediamento, {villaggio}. {Neolitico},

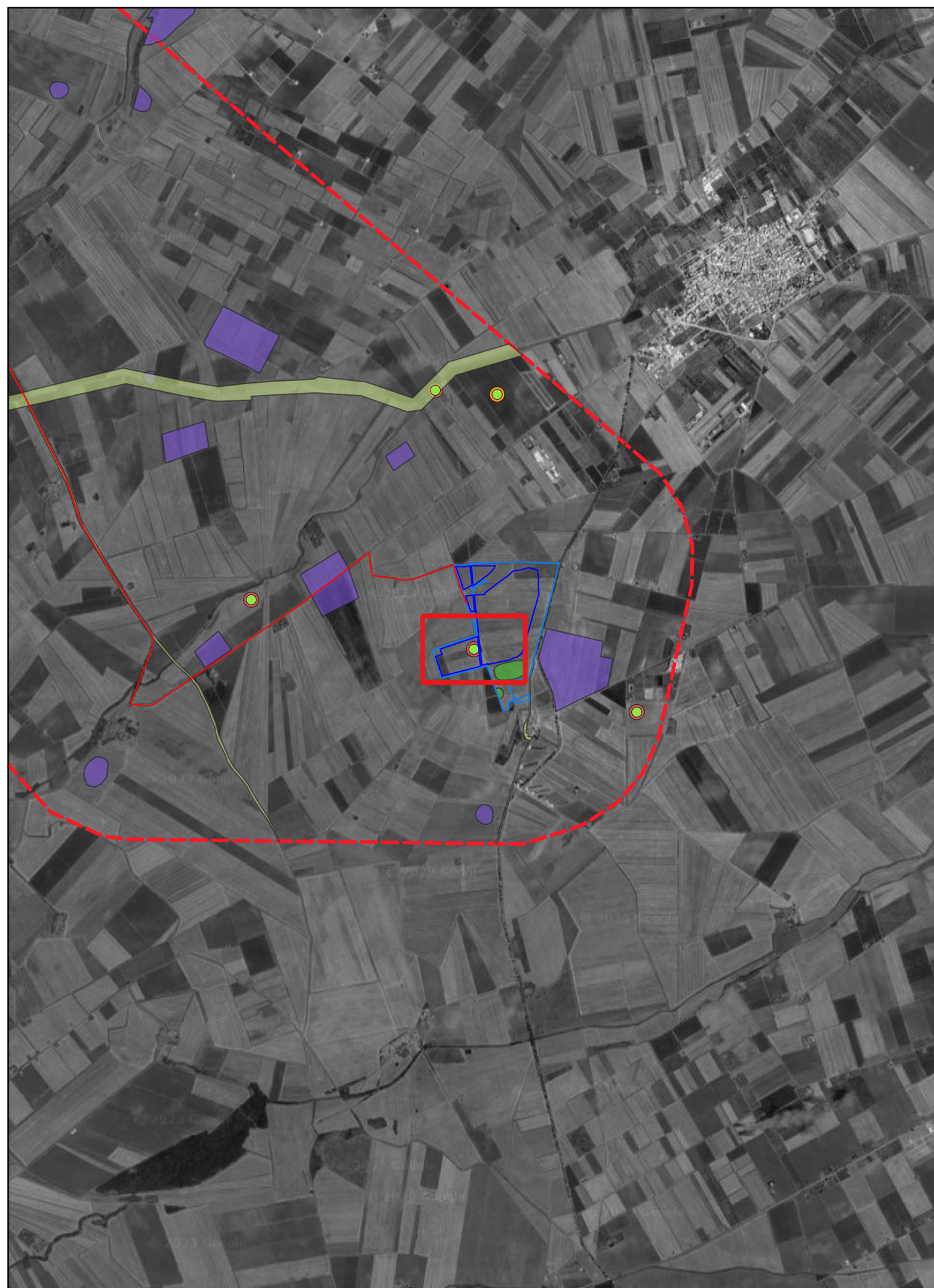
Modalità di individuazione: {dati bibliografici}

Distanza dall'opera in progetto: 0-10 metri

Potenziale: potenziale alto

Rischio relativo: rischio alto

Da cartapulia.it "Villaggio trincerato individuato tramite fotointerpretazione"



1.000 0 1.000 2.000 m



100 0 100 200 m

Sito 06 - Lagnano da Piede 8 (SABAP-FG_2023_2650_06_06)

Localizzazione: Ascoli Satriano (FG) - [% represent_value("PVL - Toponimo/località") %],

Definizione e cronologia: insediamento, {villaggio}. {Neolitico},

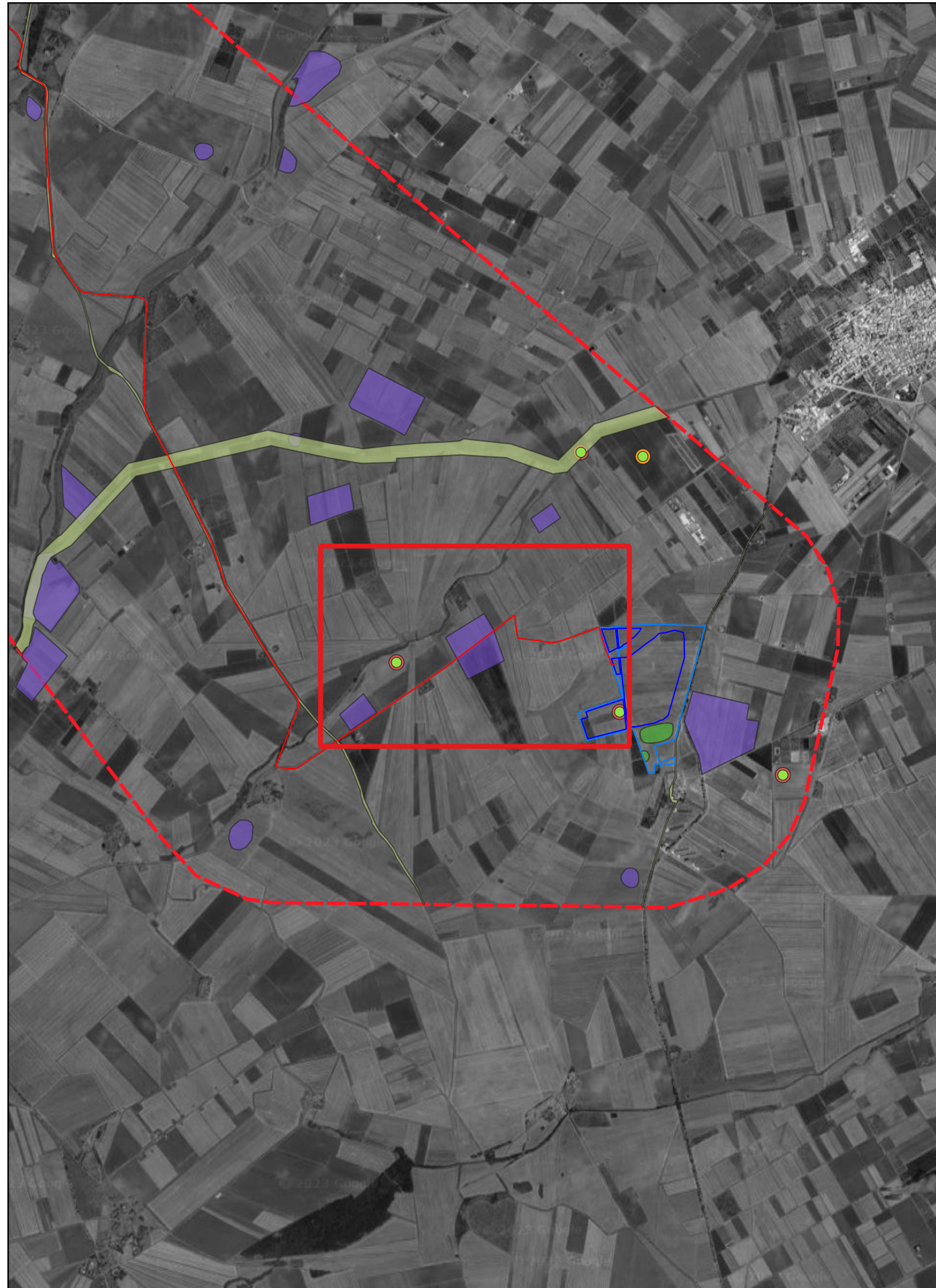
Modalità di individuazione: {dati bibliografici}

Distanza dall'opera in progetto: 0-10 metri

Potenziale: potenziale alto

Rischio relativo: rischio alto

Da cartapulia.it "Lungo la strada comunale Ascoli Satriano-Stornarella, scavi condotti nel 1978 da S. Tinè hanno consentito di individuare un villaggio neolitico di forma approssimativamente circolare, delimitato da quattro fossati concentrici, al cui interno si sviluppano compounds in parte sovrapposti."



1.000 0 1.000 2.000 m

500 0 500 1.000 m

Sito 07 - Lagnano da Piede I (SABAP-FG_2023_2650_06_07)

Localizzazione: Ascoli Satriano (FG) - [% represent_value("PVL - Toponimo/località") %],

Definizione e cronologia: insediamento, {villaggio}. {Neolitico},

Modalità di individuazione: {dati bibliografici}

Distanza dall'opera in progetto: 0-10 metri

Potenziale: potenziale alto

Rischio relativo: rischio alto

Resti di un villaggio trincerato di età neolitica posizionato in località Lagnano da Piede. Il sito è sottoposto a vincolo archeologico.



1.000 0 1.000 2.000 m

500 0 500 1.000 m

Sito 08 - Lagnano da Piede 2 (SABAP-FG_2023_2650_06_08)

Localizzazione: Ascoli Satriano (FG) - Lagnano da Piede,

Definizione e cronologia: insediamento, {villaggio}. {Età Romana, Neolitico, Età del Ferro},

Modalità di individuazione: {dati bibliografici}

Distanza dall'opera in progetto: 200-500 metri

Potenziale: potenziale alto

Rischio relativo: rischio basso

Da cartapulia.it "L'aerofotointerpretazione e i successivi scavi hanno permesso di individuare di forma approssimativamente circolare, circondato da quattro fossati esterni e fosse a C interne, in parte sovrapposte. All'interno del villaggio fu rinvenuto materiale ceramico ascrivibile al Neolitico Inferiore, oltre che al periodo daunio e all'età romana."



1.000 0 1.000 2.000 m

100 0 100 200 m

Sito 09 - Lagnano da Piede 7 (SABAP-FG_2023_2650_06_09)

Localizzazione: Ascoli Satriano (FG) - [% represent_value("PVL - Toponimo/località") %],

Definizione e cronologia: insediamento, {villaggio}. {Neolitico},

Modalità di individuazione: {dati bibliografici}

Distanza dall'opera in progetto: 500-1000 metri

Potenziale: potenziale alto

Rischio relativo: rischio basso

Da cartapulia.it "Insediamento individuato mediante aerofotointerpretazione, di piccole dimensioni, con doppio fossato e ampio compound centrale."



1.000 0 1.000 2.000 m



500 0 500 1.000 m

Sito 10 - Lagnano da Piede (SABAP-FG_2023_2650_06_10)

Localizzazione: Cerignola (FG) - Lagnano da Piede,

Definizione e cronologia: insediamento, {villaggio}. {Neolitico},

Modalità di individuazione: {dati bibliografici}

Distanza dall'opera in progetto: >1000 metri

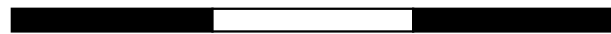
Potenziale: potenziale alto

Rischio relativo: rischio basso

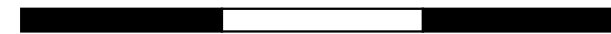
Da cartapulia.it "Insediamento individuato mediante aerofotointerpretazione, con doppio fossato e compounds interni"



1.000 0 1.000 2.000 m



100 0 100 200 m



Sito 11 - Lagnanello (SABAP-FG_2023_2650_06_11)

Localizzazione: Cerignola (FG) - Lagnanello,

Definizione e cronologia: insediamento, {villaggio}. {Neolitico},

Modalità di individuazione: {dati bibliografici}

Distanza dall'opera in progetto: >1000 metri

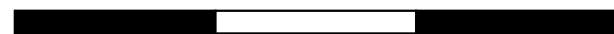
Potenziale: potenziale medio

Rischio relativo: rischio basso

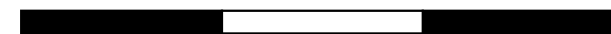
Da cartapulia.it "Villaggio trincerato individuato tramite fotointerpretazione"



1.000 0 1.000 2.000 m



100 0 100 200 m



Sito 12 - Lagnano da Piede 4 (SABAP-FG_2023_2650_06_12)

Localizzazione: Stornarella (FG) - [% represent_value("PVL - Toponimo/località") %],

Definizione e cronologia: insediamento, {villaggio}. {Neolitico},

Modalità di individuazione: {dati bibliografici}

Distanza dall'opera in progetto: >1000 metri

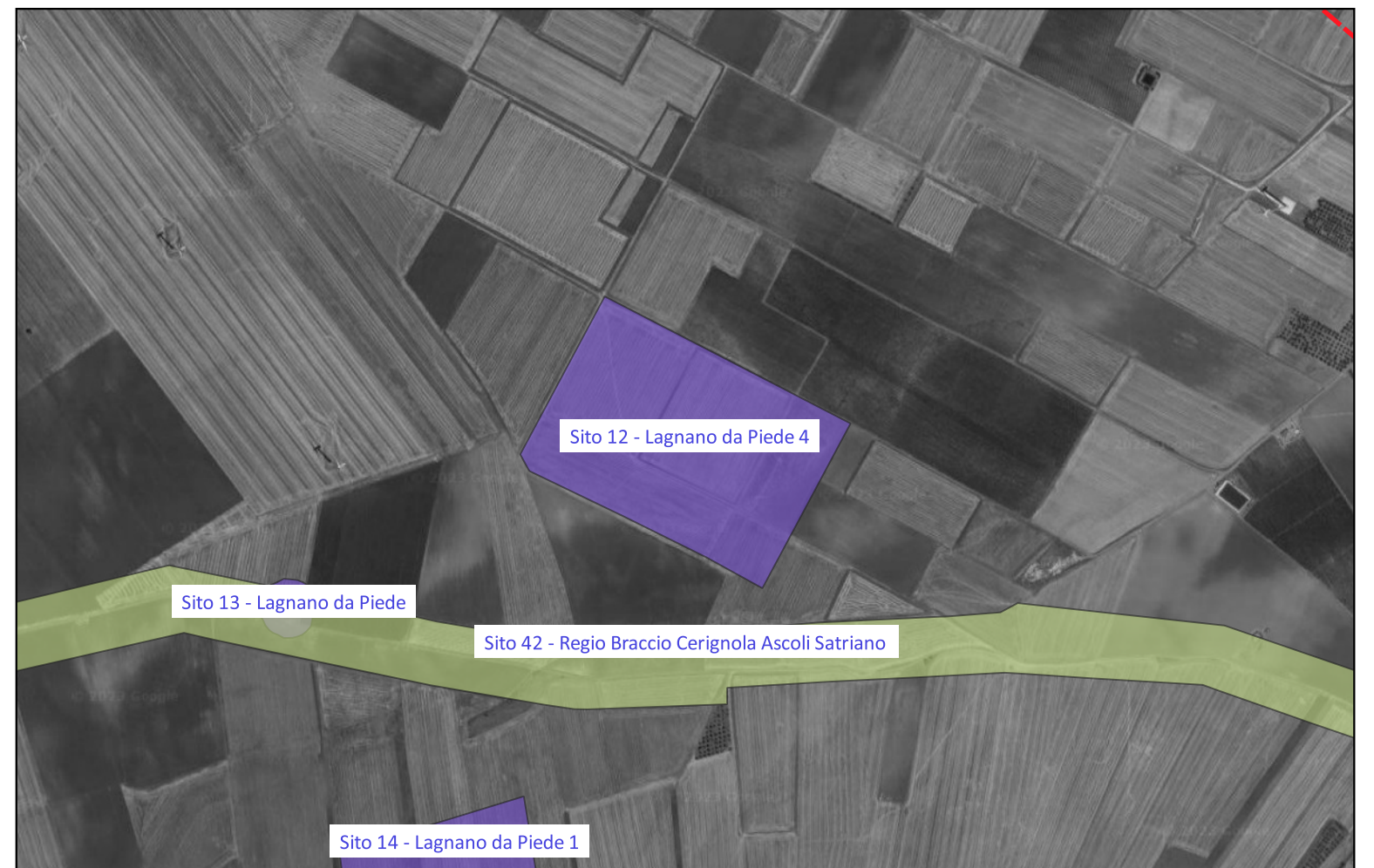
Potenziale: potenziale alto

Rischio relativo: rischio basso

Da cartapulia.it "Insediamento individuato mediante aerofotointerpretazione, con doppio fossato e 3 1o compounds interni."



1.000 0 1.000 2.000 m



500 0 500 1.000 m

Sito 13 - Lagnano da Piede (SABAP-FG_2023_2650_06_13)

Localizzazione: Ascoli Satriano (FG) - [% represent_value("PVL - Toponimo/località") %],

Definizione e cronologia: insediamento, {villaggio}. {Neolitico},

Modalità di individuazione: {dati bibliografici}

Distanza dall'opera in progetto: >1000 metri

Potenziale: potenziale alto

Rischio relativo: rischio basso

Da cartapulia.it "Insediamento individuato mediante aerofotointerpretazione, con fossato singolo e compounds interni"



1.000 0 1.000 2.000 m

500 0 500 1.000 m

Sito 14 - Lagnano da Piede 1 (SABAP-FG_2023_2650_06_14)

Localizzazione: Ascoli Satriano (FG) - [% represent_value("PVL - Toponimo/località") %],

Definizione e cronologia: insediamento, {villaggio}. {Neolitico},

Modalità di individuazione: {dati bibliografici}

Distanza dall'opera in progetto: 500-1000 metri **Potenziale:** potenziale alto

Rischio relativo: rischio basso

Da cartapulia.it "Insediamento individuato mediante aerofotointerpretazione, caratterizzato dalla presenza di un duplice fossato e compounds interni"



1.000 0 1.000 2.000 m

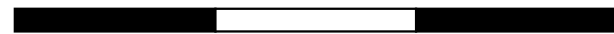


500 0 500 1.000 m

Sito 15 - Fontanelle (SABAP-FG_2023_2650_06_15)



1.000 0 1.000 2.000 m



Localizzazione: Ascoli Satriano (FG) - [% represent_value("PVL - Toponimo/località") %],

Definizione e cronologia: insediamento, {villaggio}. {Neolitico},

Modalità di individuazione: {dati bibliografici}

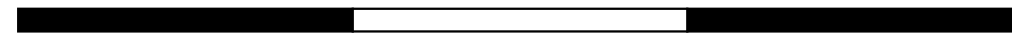
Distanza dall'opera in progetto: 500-1000 metri **Potenziale:** potenziale alto

Rischio relativo: rischio basso

Da cartapulia.it "Insediamento individuato mediante aerofotointerpretazione"



500 0 500 1.000 m



Sito 16 - Fontanelle 3 (SABAP-FG_2023_2650_06_16)

Localizzazione: Ascoli Satriano (FG) - [% represent_value("PVL - Toponimo/località") %],

Definizione e cronologia: insediamento, {villaggio}. {Neolitico},

Modalità di individuazione: {dati bibliografici}

Distanza dall'opera in progetto: >1000 metri

Potenziale: potenziale alto

Rischio relativo: rischio basso

Insedimento individuato mediante aerofotointerpretazione.



1.000 0 1.000 2.000 m



500 0 500 1.000 m

Sito 17 - Lagnano da Piede 3 (SABAP-FG_2023_2650_06_17)

Localizzazione: Ascoli Satriano (FG) - [% represent_value("PVL - Toponimo/località") %],

Definizione e cronologia: insediamento, {villaggio}. {Neolitico},

Modalità di individuazione: {dati bibliografici}

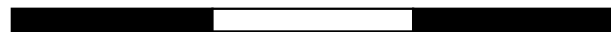
Distanza dall'opera in progetto: 500-1000 metri **Potenziale:** potenziale alto

Rischio relativo: rischio basso

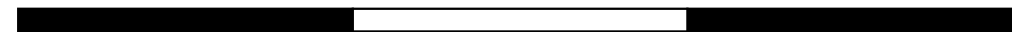
Da cartapulia.it "Insediamento individuato mediante aerofotointerpretazione, con fossato singolo e compounds interni"



1.000 0 1.000 2.000 m



500 0 500 1.000 m



Sito 18 - Santo Spirito (SABAP-FG_2023_2650_06_18)

Localizzazione: Orta Nova (FG) - [% represent_value("PVL - Toponimo/località") %],

Definizione e cronologia: insediamento, {villaggio}. {Neolitico},

Modalità di individuazione: {dati bibliografici}

Distanza dall'opera in progetto: >1000 metri

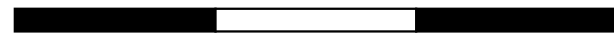
Potenziale: potenziale alto

Rischio relativo: rischio basso

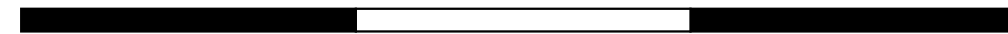
Da cartapulia.it "Tre siti, uno di medie dimensioni, uno grande e uno piccolo con fossato singolo."



1.000 0 1.000 2.000 m



500 0 500 1.000 m



Sito 19 - Santo Spirito (SABAP-FG_2023_2650_06_19)

Localizzazione: Orta Nova (FG) - [% represent_value("PVL - Toponimo/località") %],

Definizione e cronologia: insediamento, {villaggio}. {Neolitico},

Modalità di individuazione: {dati bibliografici}

Distanza dall'opera in progetto: >1000 metri

Potenziale: potenziale alto

Rischio relativo: rischio basso

Da cartapulia.it "Villaggio neolitico di piccole dimensioni delimitato da un singolo fossato perimetrale all'interno del quale si distingue un ulteriore recinto di minori dimensioni"



1.000 0 1.000 2.000 m



500 0 500 1.000 m

Sito 20 - Masseria Ferranti (SABAP-FG_2023_2650_06_20)



Localizzazione: Orta Nova (FG) - [% represent_value("PVL - Toponimo/località") %],

Definizione e cronologia: insediamento, {villaggio}. {Neolitico},

Modalità di individuazione: {dati bibliografici}

Distanza dall'opera in progetto: 20-50 metri

Potenziale: potenziale alto

Rischio relativo: rischio alto

Da cartapulia.it "Villaggio neolitico di medie dimensioni visibile in fotografia aerea. Il sito è visibile solo parzialmente in quanto coperto da un uliveto. Si distinguono fossati di forma non regolare ad alcuni compunds interni."



1.000 0 1.000 2.000 m

500 0 500 1.000 m

Sito 21 - Pagliarone (SABAP-FG_2023_2650_06_21)

Localizzazione: Orta Nova (FG) - [% represent_value("PVL - Toponimo/località") %],

Definizione e cronologia: insediamento, {villaggio}. {Neolitico},

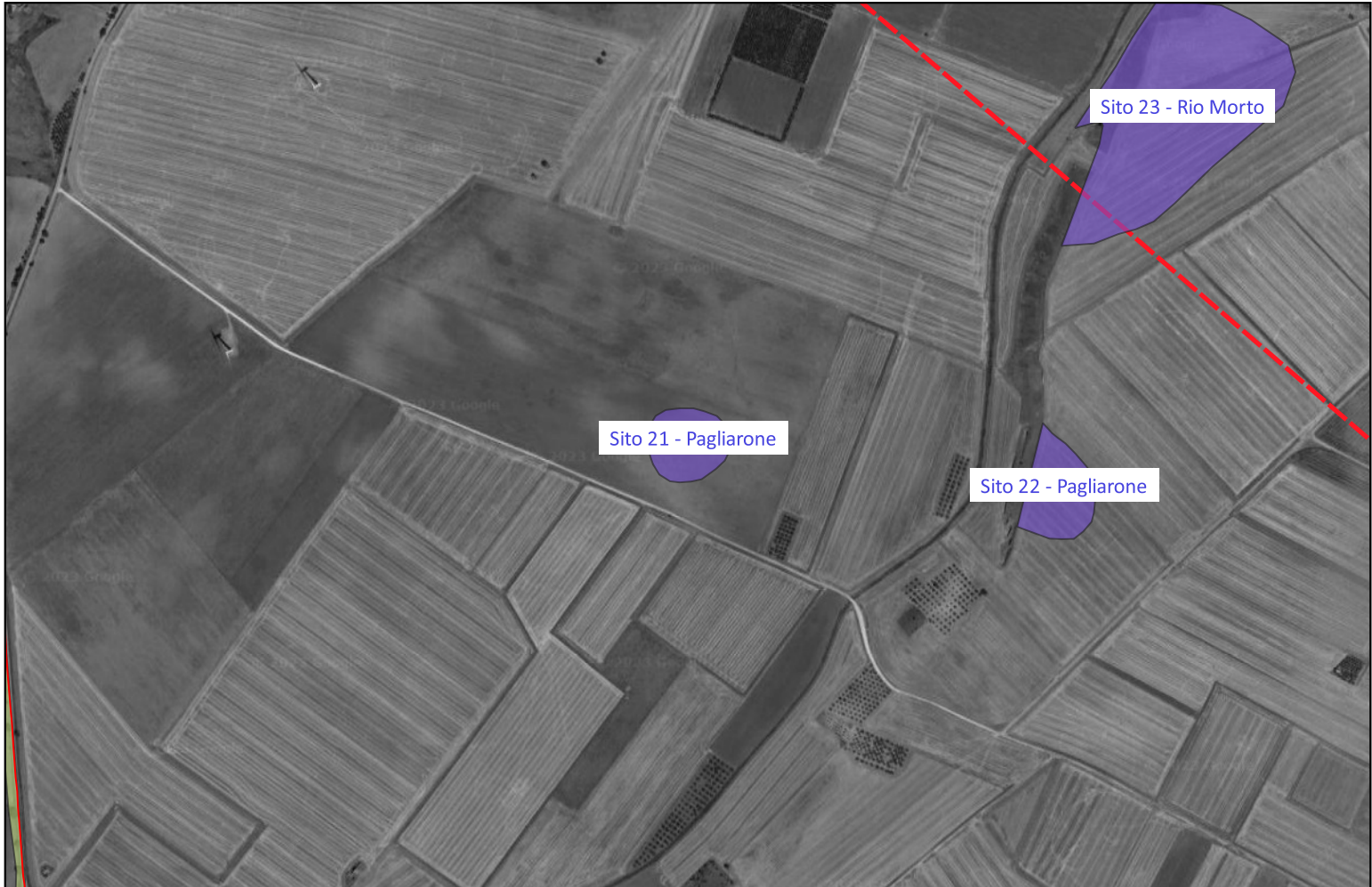
Modalità di individuazione: {dati bibliografici}

Distanza dall'opera in progetto: >1000 metri

Potenziale: potenziale alto

Rischio relativo: rischio basso

Da cartapulia.it "Sito a molteplici fossati."



Sito 22 - Pagliarone (SABAP-FG_2023_2650_06_22)

Localizzazione: Stornarella (FG) - [% represent_value("PVL - Toponimo/località") %],

Definizione e cronologia: insediamento, {villaggio}. {Neolitico},

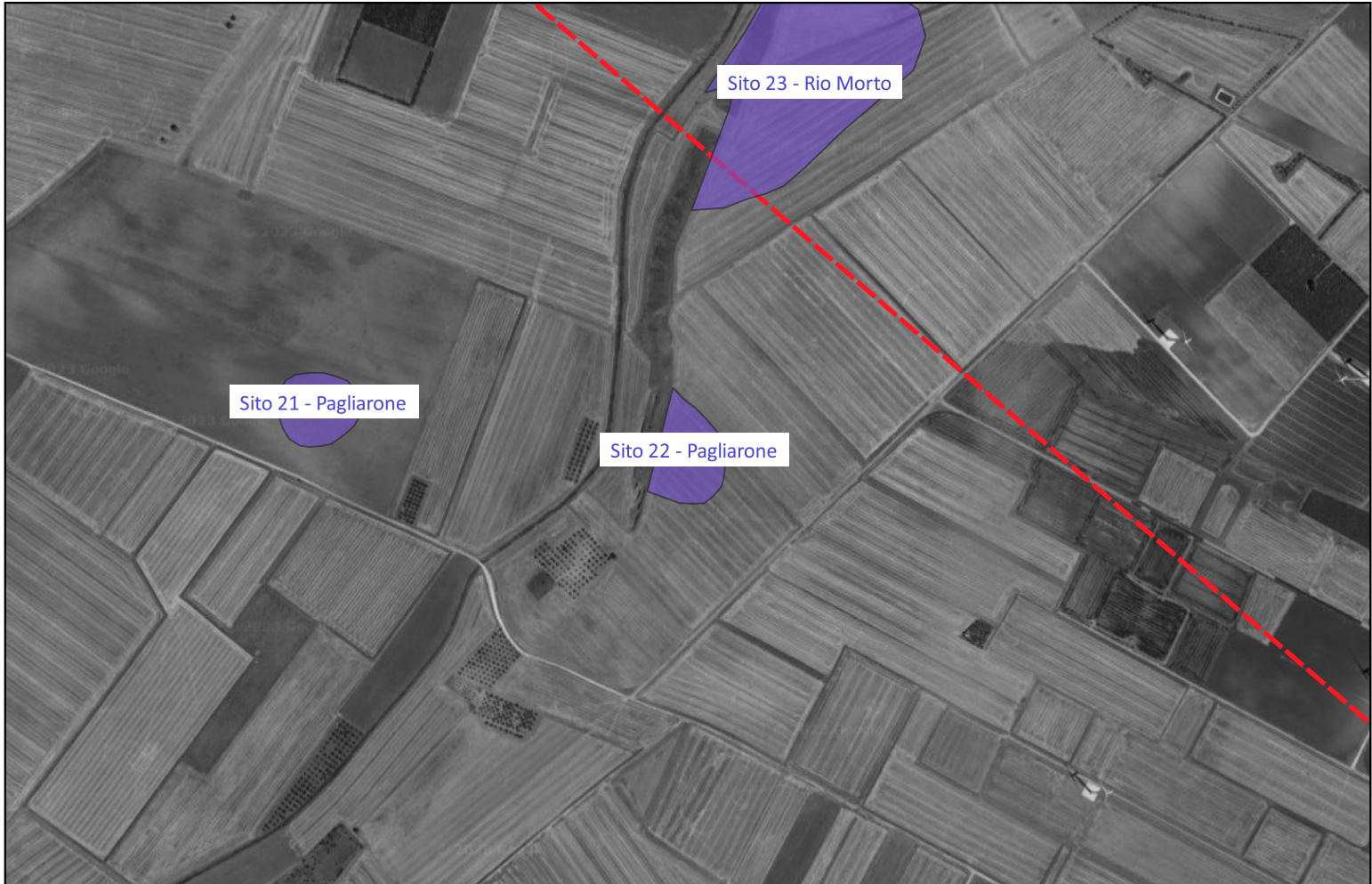
Modalità di individuazione: {dati bibliografici}

Distanza dall'opera in progetto: >1000 metri **Potenziale:** potenziale alto **Rischio relativo:** rischio basso

Da cartapulia.it "Villaggio neolitico di medie dimensioni visibile in fotografia aerea."



1.000 0 1.000 2.000 m



500 0 500 1.000 m