

REGIONE PUGLIA
PROVINCIA DI FOGGIA
COMUNE DI CERIGNOLA
LOCALITÀ LAGNANO

Oggetto:
PROGETTO DEFINITIVO PER LA COSTRUZIONE E L'ESERCIZIO DI UN IMPIANTO AGRO-FOTOVOLTAICO AVENTE POTENZA DI PICCO PARI A 17.57 MWp E POTENZA NOMINALE PARI A 17.31 MW E RELATIVE OPERE DI CONNESSIONE

Sezione:
SEZIONE ARCH - ARCHEOLOGIA

Elaborato:
**VALUTAZIONE PREVENTIVA INDAGINE ARCHEOLOGICA
CATALOGO MOSI_parte 2**

Nome file stampa: FV.CRG01.PD.ARCH.SIA.07.2.pdf	Codifica Regionale: IRS75R7_ElaboratoGrafico_09_12	Scala: varie	Formato di stampa: A3
Nome elaborato: FV.CRG01.PD.ARCH.SIA.07.2	Tipologia: R/D		

Proponente:
E-WAY 0 S.r.l.
Piazza di San Lorenzo in Lucina, 4
00186 ROMA (RM)
P.IVA. 16774611004



Progettista: *Dott. Antonio Mesisca*



CODICE	REV. n.	DATA REV.	REDAZIONE	VERIFICA	VALIDAZIONE
FV.CRG01.PD.ARCH.SIA.07.2	00	02/2023	A. MESISCA	A.Bottone	A.Bottone

E-WAY 0 S.r.l.

Sede legale
Piazza di San Lorenzo in Lucina, 4
00186 ROMA (RM)
PEC: e-way0srl@legalmail.it tel. +39 0694414500

Sito 23 - Rio Morto (SABAP-FG_2023_2650_06_23)

Localizzazione: Orta Nova (FG) - [% represent_value("PVL - Toponimo/località") %],

Definizione e cronologia: insediamento, {villaggio}. {Neolitico},

Modalità di individuazione: {dati bibliografici}

Distanza dall'opera in progetto: >1000 metri

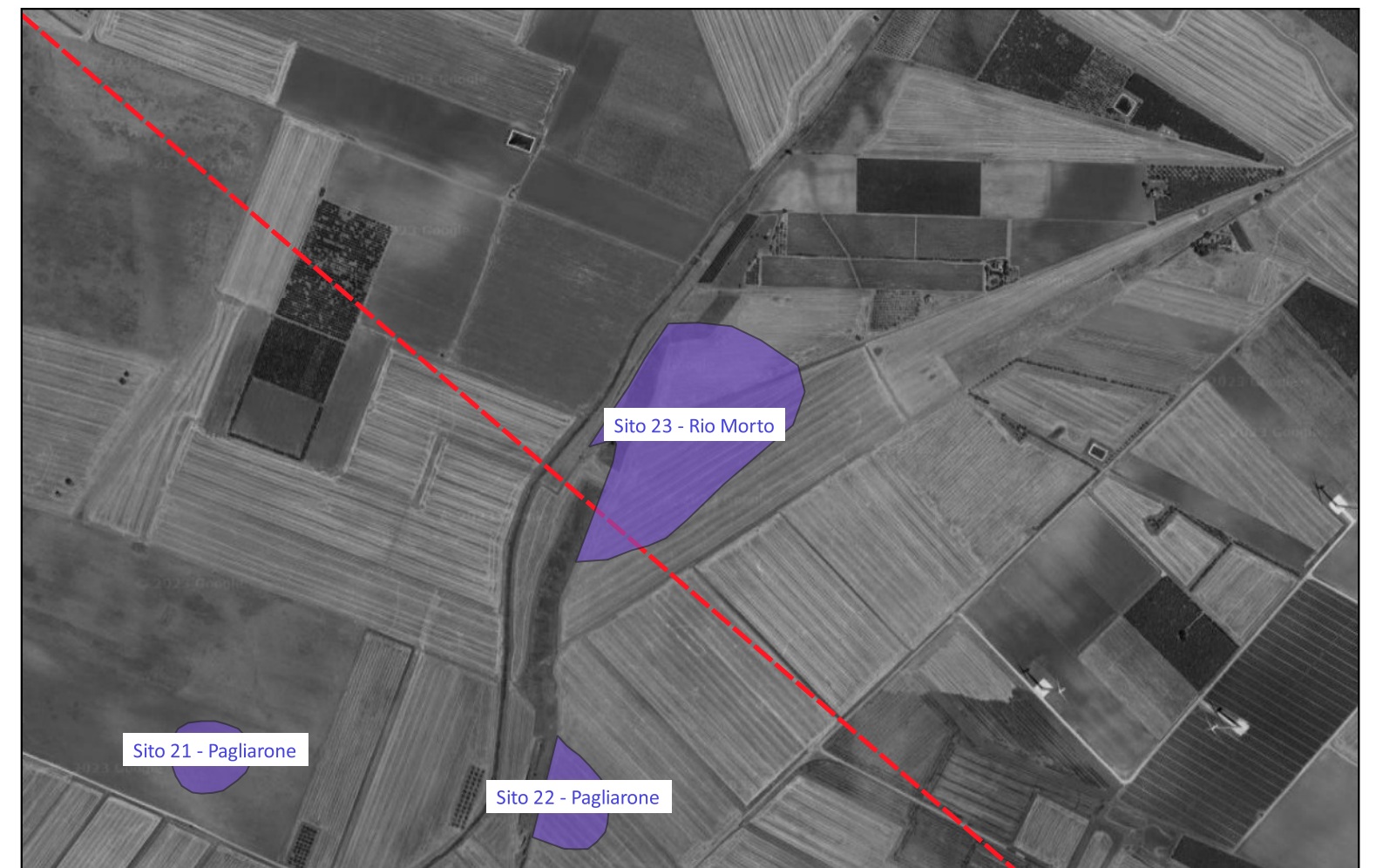
Potenziale: potenziale alto

Rischio relativo: rischio basso

Da cartapulia.it "Sono stati individuati un compound di forma ovale (la dimensione in senso E-W è di m 110) e tracce di numerosi altri compounds."



1.000 0 1.000 2.000 m



500 0 500 1.000 m

24 - Masseria Ferretti (SABAP-FG_2023_2650_06_24)

Localizzazione: Orta Nova (FG) - [% represent_value("PVL - Toponimo/località") %],

Definizione e cronologia: insediamento, {villaggio}. {Neolitico},

Modalità di individuazione: {dati bibliografici}

Distanza dall'opera in progetto: 0-10 metri

Potenziale: potenziale alto

Rischio relativo: rischio alto

Da cartapulia.it "Villaggio neolitico di medie dimensioni visibile in fotografia aerea. Si distinguono tre fossati perimetrali di forma ellittica piuttosto irregolare ed alcuni compounds interni."



1.000 0 1.000 2.000 m



500 0 500 1.000 m

Sito 25 - Masseria Ferranti (SABAP-FG_2023_2650_06_25)

Localizzazione: Orta Nova (FG) - [% represent_value("PVL - Toponimo/località") %],

Definizione e cronologia: insediamento, {villaggio}. {Neolitico},

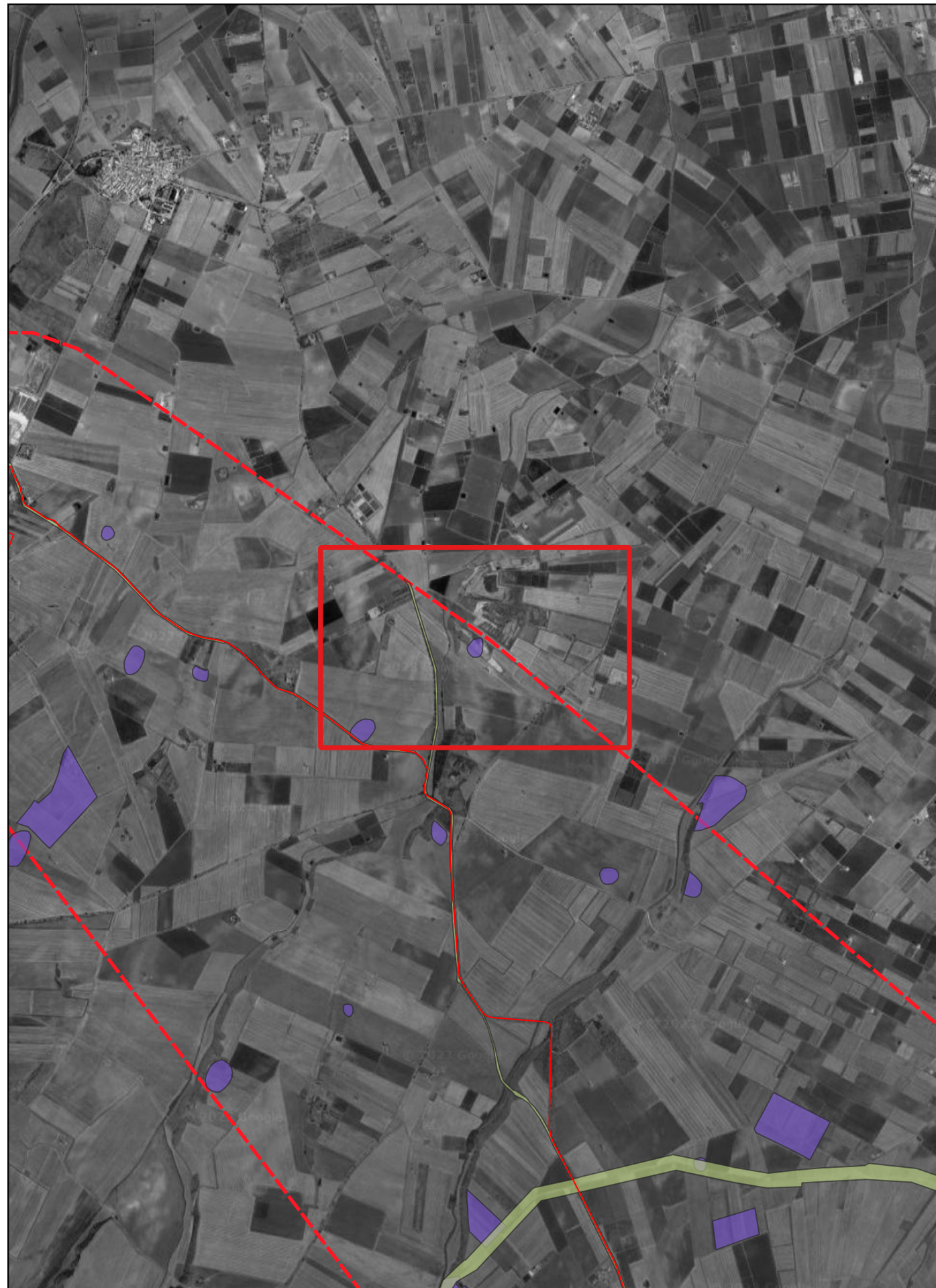
Modalità di individuazione: {dati bibliografici}

Distanza dall'opera in progetto: >1000 metri

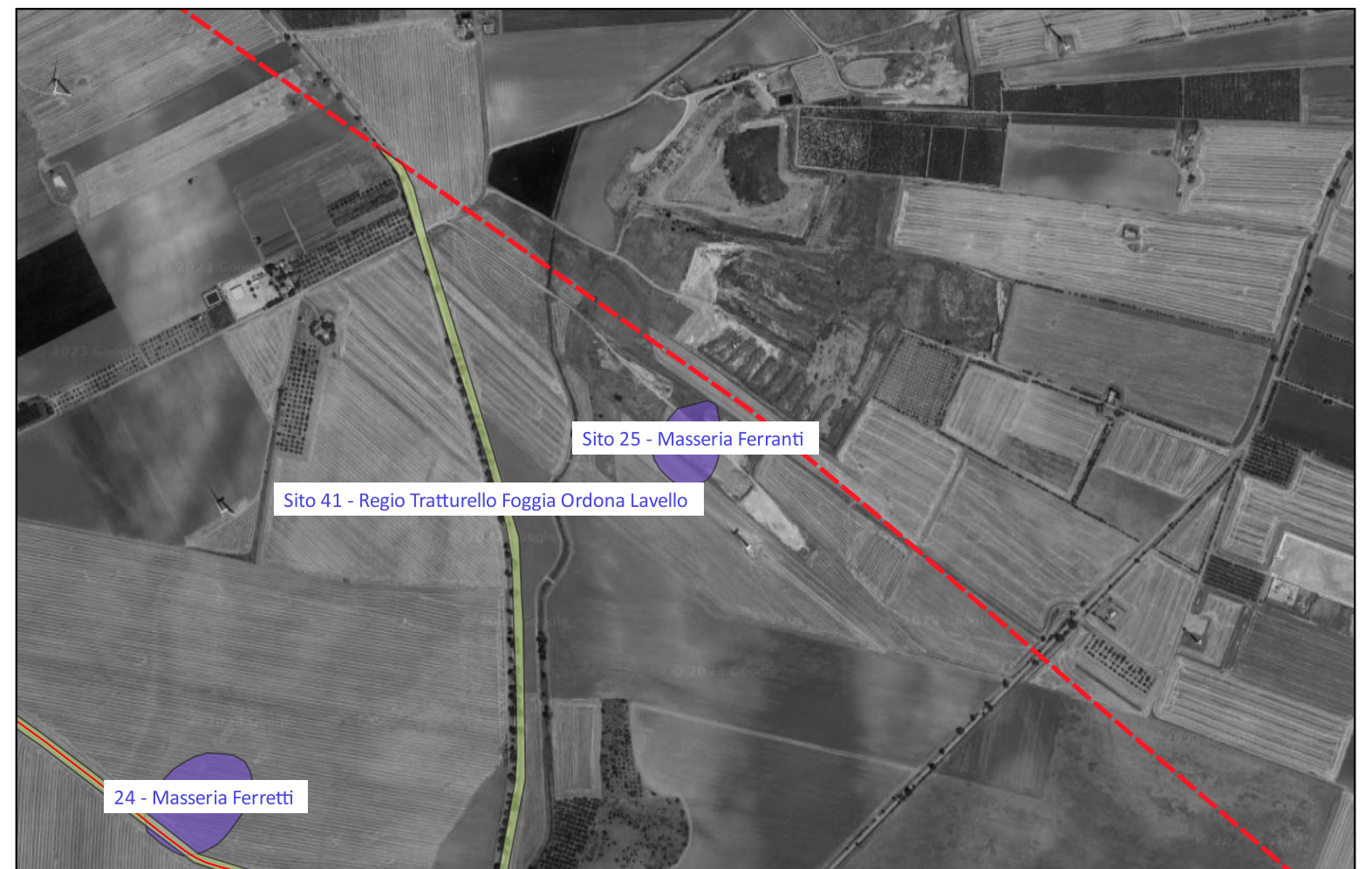
Potenziale: potenziale alto

Rischio relativo: rischio basso

Da cartapulia.it "Villaggio neolitico di medie dimensioni visibile in fotografia aerea. Il sito è localizzato nei pressi di una cava che lo ha parzialmente distrutto. Si distinguono due fossati perimetrali concentrici."



1.000 0 1.000 2.000 m



500 0 500 1.000 m

Sito 26 - San Marchitto (SABAP-FG_2023_2650_06_26)

Localizzazione: Orta Nova (FG) - [% represent_value("PVL - Toponimo/località") %],

Definizione e cronologia: insediamento, {villaggio}. {Neolitico},

Modalità di individuazione: {dati bibliografici}

Distanza dall'opera in progetto: 200-500 metri **Potenziale:** potenziale alto **Rischio relativo:** rischio medio

da cartapulia.it "Villaggio neolitico di medie dimensioni visibile in fotografia aerea. Il sito è localizzato in prossimità di una cava che lo ha parzialmente distrutto. Si distinguono almeno due fossati."



1.000 0 1.000 2.000 m

500 0 500 1.000 m

Sito 27 - San Marchitto (SABAP-FG_2023_2650_06_27)

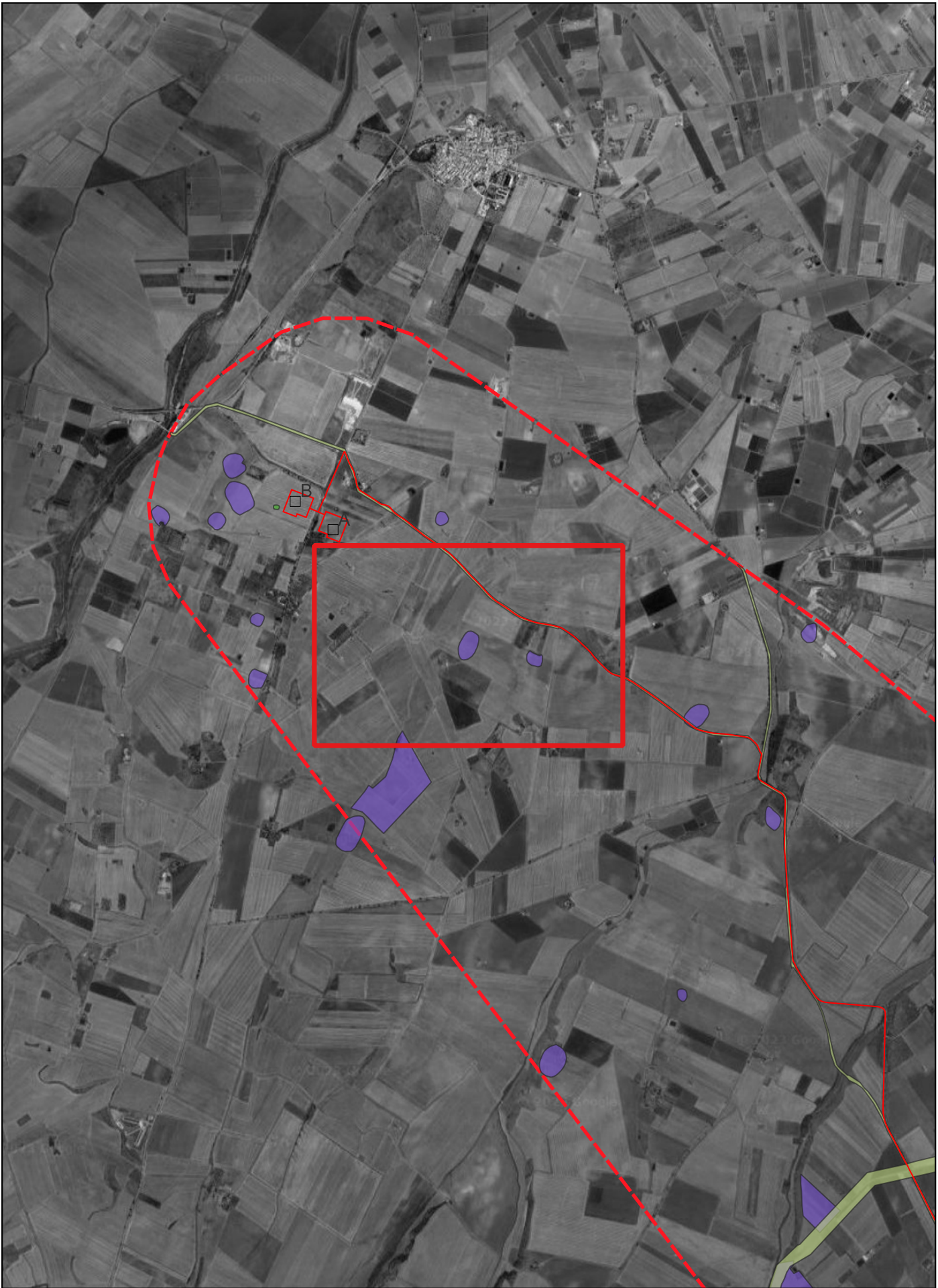
Localizzazione: Ortona (FG) - [% represent_value("PVL - Toponimo/località") %],

Definizione e cronologia: insediamento, {villaggio}. {Neolitico},

Modalità di individuazione: {dati bibliografici}

Distanza dall'opera in progetto: 200-500 metri **Potenziale:** potenziale alto **Rischio relativo:** rischio medio

Da cartapulia.it "Villaggio neolitico di medie dimensioni visibile in fotografia aerea. All'interno del singolo fossato perimetrale si distinguono numerosi compounds."



1.000 0 1.000 2.000 m



500 0 500 1.000 m

Sito 28 - Masseria San Marchitto (SABAP-FG_2023_2650_06_28)

Localizzazione: Ortona (FG) - [% represent_value("PVL - Toponimo/località") %],

Definizione e cronologia: insediamento, {villaggio}. {Neolitico},

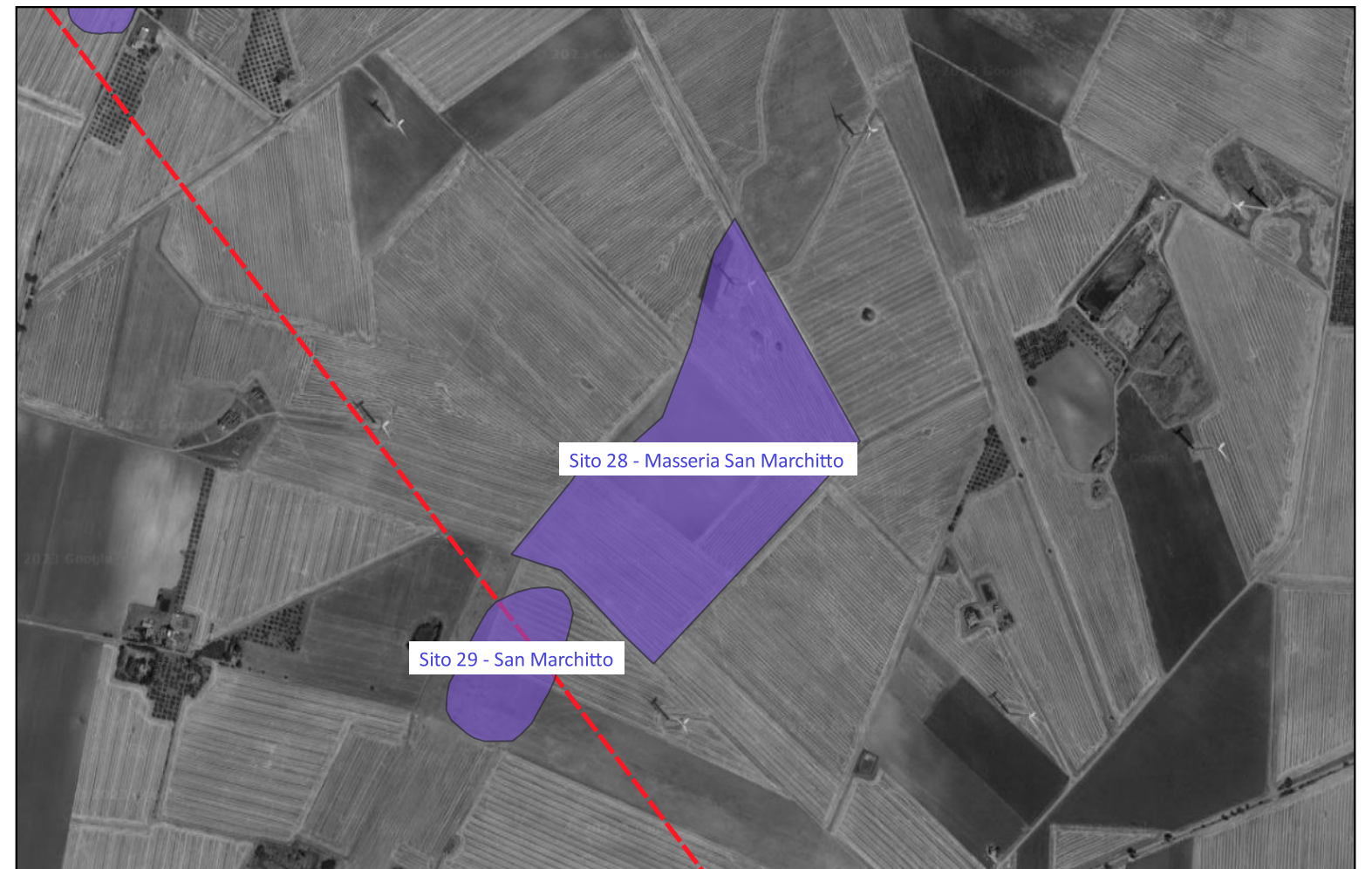
Modalità di individuazione: {dati bibliografici}

Distanza dall'opera in progetto: >1000 metri

Potenziale: potenziale alto

Rischio relativo: rischio basso

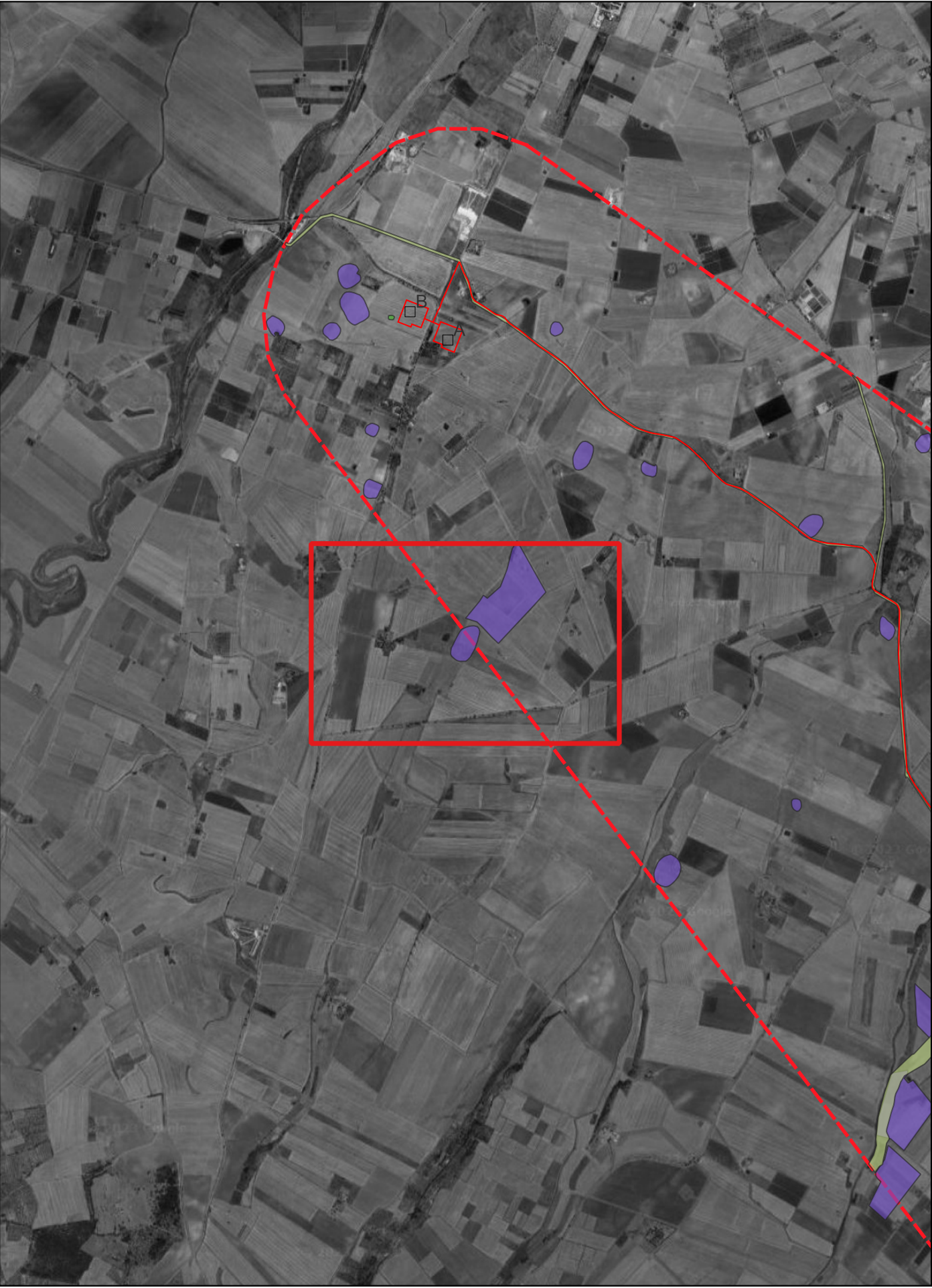
Da cartapulia.it "Insediamento neolitico localizzato a circa 800 m ad ovest di Masseria San Marchitto, a circa 4 km a sud di Ortona. Si tratta di un nucleo chiaramente distinguibile di forma ovaleggiante, delle dimensioni di circa 205 m in senso N-S e di 110 m in senso O-E, e di diverse tracce minori di forma semicircolare visibili all'interno e all'esterno di quella maggiore."



1.000 0 1.000 2.000 m

500 0 500 1.000 m

Sito 29 - San Marchitto (SABAP-FG_2023_2650_06_29)



1.000 0 1.000 2.000 m

Localizzazione: Ortona (FG) - [% represent_value("PVL - Toponimo/località") %],

Definizione e cronologia: insediamento, {villaggio}. {Neolitico},

Modalità di individuazione: {dati bibliografici}

Distanza dall'opera in progetto: >1000 metri **Potenziale:** potenziale alto **Rischio relativo:** rischio basso

Da cartapulia.it "Villaggio neolitico di grandi dimensioni visibile in fotografia aerea. Si distinguono due fossati perimetrali di forma ellittica leggermente irregolare, un recinto più piccolo e numerosi compounds."



500 0 500 1.000 m

Sito 30 - Scodella (SABAP-FG_2023_2650_06_30)



1.000 0 1.000 2.000 m

Localizzazione: Ortona (FG) - [% represent_value("PVL - Toponimo/località") %],

Definizione e cronologia: insediamento, {villa}. {Età Romano repubblicana, Età Romano imperiale, Età Tardoantica},

Modalità di individuazione: {dati bibliografici}

Distanza dall'opera in progetto: >1000 metri

Potenziale: potenziale alto

Rischio relativo: rischio basso

Da cartapulia.it "Ampia area caratterizzata dalla presenza di una forte densità di materiali in superficie riconducibile alla presenza di una fattoria di età repubblicana e della prima età imperiale, alla quale si sovrappose un "villa" di età imperiale e tardoantica."



500 0 500 1.000 m

Sito 31 - Masseria Torchiarelli (SABAP-FG_2023_2650_06_31)

Localizzazione: Ortona (FG) - [% represent_value("PVL - Toponimo/località") %],

Definizione e cronologia: insediamento, {villa}. {Età Romano repubblicana, Età Romano imperiale},

Modalità di individuazione: {dati bibliografici}

Distanza dall'opera in progetto: >1000 metri

Potenziale: potenziale alto

Rischio relativo: rischio basso

Da cartapulia.it "Area di medie dimensioni caratterizzata dalla presenza di una discreta densità di reperti in superficie. L'area di maggior concentrazione di reperti misura circa 55x50 m."



1.000 0 1.000 2.000 m



500 0 500 1.000 m

Sito 32 - Tarolla (SABAP-FG_2023_2650_06_32)

Localizzazione: Ortona (FG) - [% represent_value("PVL - Toponimo/località") %],

Definizione e cronologia: insediamento, {villaggio}. {Neolitico},

Modalità di individuazione: {dati bibliografici}

Distanza dall'opera in progetto: 100-200 metri

Potenziale: potenziale alto

Rischio relativo: rischio alto

Da cartapulia.it "Villaggio neolitico di piccole dimensioni visibile in fotografia aerea. All'interno del singolo fossato perimetrale si distingue un singolo compound."



1.000 0 1.000 2.000 m



500 0 500 1.000 m

Sito 33 - Scodella (SABAP-FG_2023_2650_06_33)

Localizzazione: Ortona (FG) - [% represent_value("PVL - Toponimo/località") %],

Definizione e cronologia: area di materiale mobile, {area di frammenti fittili}. {Età Romana},

Modalità di individuazione: {dati bibliografici}

Distanza dall'opera in progetto: 20-50 metri

Potenziale: potenziale alto

Rischio relativo: rischio alto

Da cartapulia.it "Piccola area con concentrazione di frammenti ceramici e laterizi"



1.000 0 1.000 2.000 m

500 0 500 1.000 m

Sito 34 - Masseria Frezza II (SABAP-FG_2023_2650_06_34)

Localizzazione: Ortona (FG) - [% represent_value("PVL - Toponimo/località") %],

Definizione e cronologia: insediamento, {villaggio}. {Neolitico},

Modalità di individuazione: {dati bibliografici}

Distanza dall'opera in progetto: 200-500 metri

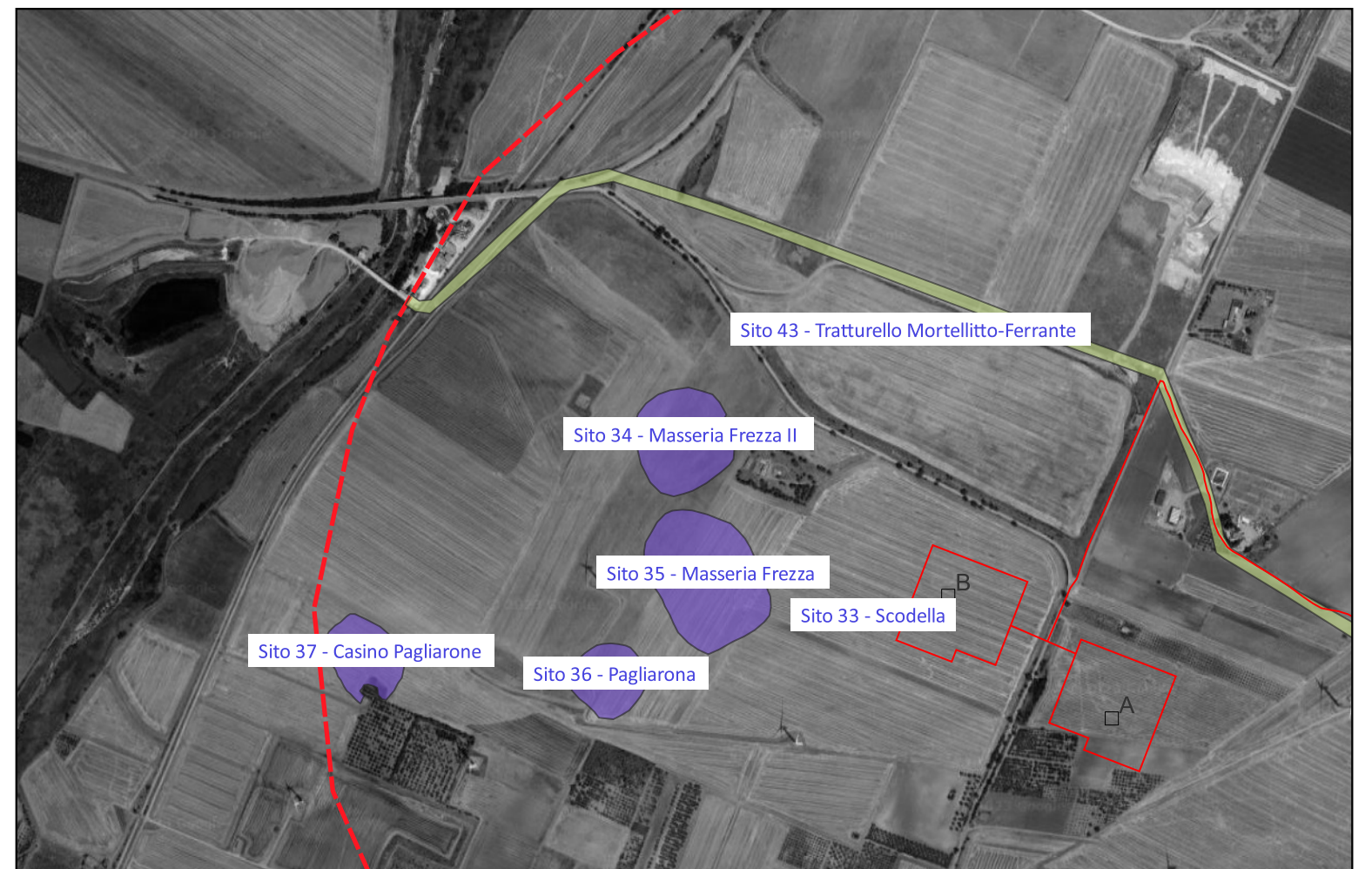
Potenziale: potenziale alto

Rischio relativo: rischio basso

Da cartapulia.it "Ampia area che presenta una forte densità di reperti in superficie"



1.000 0 1.000 2.000 m



500 0 500 1.000 m

Sito 35 - Masseria Frezza (SABAP-FG_2023_2650_06_35)

Localizzazione: Ortona (FG) - [% represent_value("PVL - Toponimo/località") %],

Definizione e cronologia: insediamento, {villaggio}. {Neolitico},

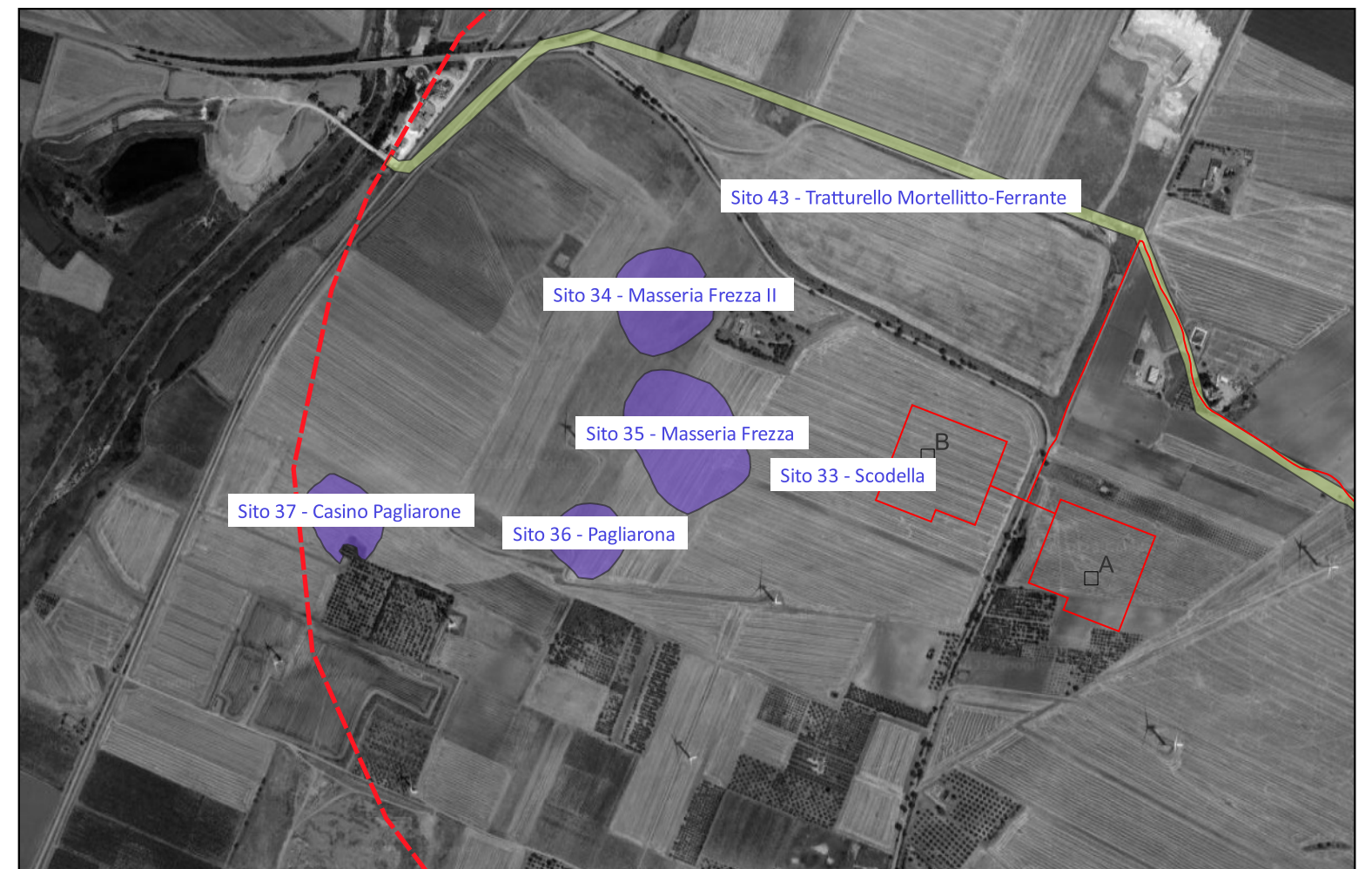
Modalità di individuazione: {dati bibliografici}

Distanza dall'opera in progetto: 200-500 metri

Potenziale: potenziale alto

Rischio relativo: rischio medio

Da cartapulia.it "Ampia area con presenza di una forte densità di reperti sulla superficie del terreno coltivato"



1.000 0 1.000 2.000 m

500 0 500 1.000 m

Sito 36 - Pagliarona (SABAP-FG_2023_2650_06_36)



1.000 0 1.000 2.000 m

Localizzazione: Ortona (FG) - [% represent_value("PVL - Toponimo/località") %],
Definizione e cronologia: insediamento, {villa}. {Età Romano repubblicana, Età Romano imperiale, Età Tardoantica},
Modalità di individuazione: {dati bibliografici}
Distanza dall'opera in progetto: 200-500 metri **Potenziale:** potenziale alto **Rischio relativo:** rischio basso

Da cartapulia.it "Ampia area caratterizzata dalla presenza di una forte densità di materiali in superficie riconducibile alla presenza di una fattoria di età repubblicana e della prima età imperiale, alla quale si sovrappose una "villa" di età imperiale e tardoantica."



500 0 500 1.000 m

Sito 37 - Casino Pagliarone (SABAP-FG_2023_2650_06_37)



1.000 0 1.000 2.000 m

Localizzazione: Ortona (FG) - [% represent_value("PVL - Toponimo/località") %],

Definizione e cronologia: insediamento, {villa}. {Età Romano imperiale, Età Tardoantica},

Modalità di individuazione: {dati bibliografici}

Distanza dall'opera in progetto: 500-1000 metri **Potenziale:** potenziale alto

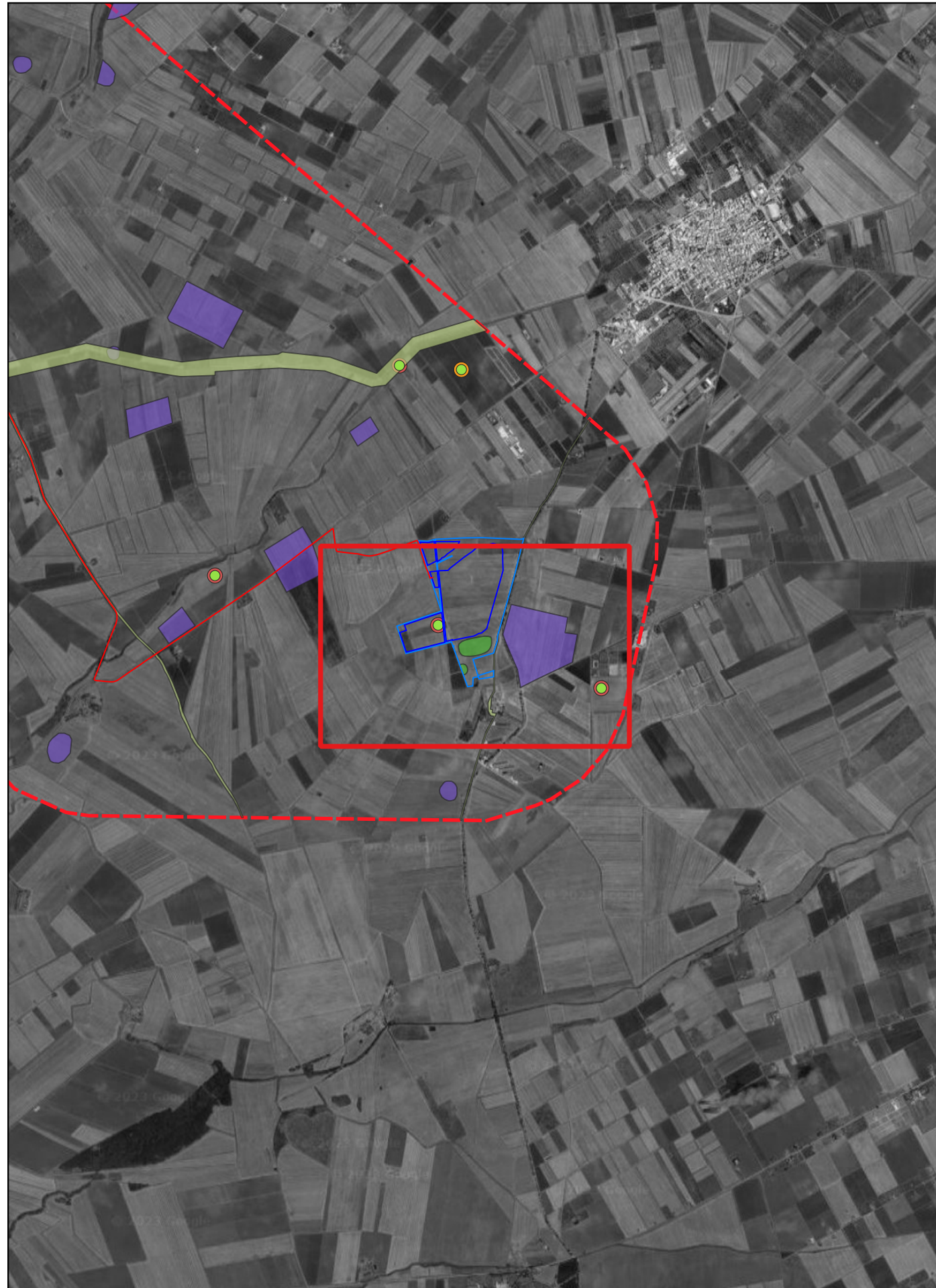
Rischio relativo: rischio basso

Da cartapulia.it "Vasta area caratterizzata dalla presenza di una vasta concentrazione di reperti sulla superficie del terreno localizzata sul pendio della fascia collinare che delimita a est la valle del torrente Carapelle. Il sito è caratterizzato dalla prossimità ad una sorgente e dalla presenza di strutture murarie sepolte il cui disfacimento è percepibile anche in superficie. Il sito è stato individuato nel corso di lavori di ricognizione archeologica condotti dall'Università di Foggia."



500 0 500 1.000 m

Sito 38 - Masseria Lagnano (SABAP-FG_2023_2650_06_38)



Localizzazione: Cerignola (FG) - [% represent_value("PVL - Toponimo/località") %],

Definizione e cronologia: area di materiale mobile, {area di frammenti fittili}. {Età Romana},

Modalità di individuazione: {ricognizione archeologica/survey }

Distanza dall'opera in progetto: 0-10 metri

Potenziale: potenziale medio

Rischio relativo: rischio medio

Nel corso della ricognizione archeologica in un terreno agricolo, destinato a seminativo e attualmente incolto si individua un'area di dispersione di frammenti fittili. Il materiale, mediamente consistente e distribuito in maniera casuale è pertinente a laterizi e ceramica acroma, probabilmente di età romana.



1.000 0 1.000 2.000 m

500 0 500 1.000 m

Sito 39 - Masseria Lagnano (SABAP-FG_2023_2650_06_39)



Localizzazione: Cerignola (FG) - [% represent_value("PVL - Toponimo/località") %],

Definizione e cronologia: area di materiale mobile, {area di frammenti fittili}. {Età Romana},

Modalità di individuazione: {ricognizione archeologica/survey }

Distanza dall'opera in progetto: 0-10 metri

Potenziale: potenziale medio

Rischio relativo: rischio medio

Nel corso della ricognizione archeologica in un terreno agricolo, destinato a seminativo si individua un'area di dispersione di frammenti fittili. L'area di dispersione posizionata sul versante occidentale del fondo, prosegue probabilmente in quello adiacente. Il materiale, mediamente consistente e distribuito in maniera casuale è pertinente a laterizi e ceramica acroma, probabilmente di età romana.



1.000 0 1.000 2.000 m

500 0 500 1.000 m

Sito 40 - Tratturello Stornara - Lavello (SABAP-FG_2023_2650_06_40)

Localizzazione: Cerignola (FG) - [% represent_value("PVL - Toponimo/località") %],

Definizione e cronologia: infrastruttura viaria, {tracciato viario}. {non determinabile},

Modalità di individuazione: {dati bibliografici}

Distanza dall'opera in progetto: 0-10 metri

Potenziale: potenziale medio

Rischio relativo: rischio medio

Tracciato del Tratturello...



1.000 0 1.000 2.000 m



500 0 500 1.000 m

Sito 41 - Regio Tratturello Foggia Ortona Lavello (SABAP-FG_2023_2650_06_41)

Localizzazione: Stornarella (FG) - [% represent_value("PVL - Toponimo/località") %],

Definizione e cronologia: infrastruttura viaria, {tracciato viario}. {non rilevabile per assenza di tracce archeologiche},

Modalità di individuazione: {dati bibliografici}

Distanza dall'opera in progetto: 0-10 metri

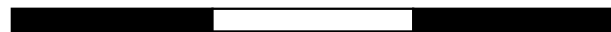
Potenziale: potenziale medio

Rischio relativo: rischio medio

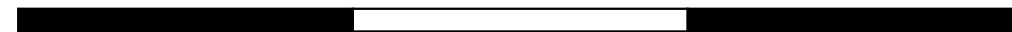
Tracciato del Regio Tratturello Foggia Ortona Lavello



1.000 0 1.000 2.000 m



500 0 500 1.000 m



Sito 42 - Regio Braccio Cerignola Ascoli Satriano (SABAP-FG_2023_2650_06_42)

Localizzazione: Stornarella (FG) - [% represent_value("PVL - Toponimo/località") %],

Definizione e cronologia: infrastruttura viaria, {tracciato viario}. {non determinabile},

Modalità di individuazione: {dati bibliografici}

Distanza dall'opera in progetto: 0-10 metri

Potenziale: potenziale medio

Rischio relativo: rischio medio

Tracciato del Regio Braccio Cerignola Ascoli Satriano



1.000 0 1.000 2.000 m

500 0 500 1.000 m

Sito 43 - Trattarello Mortellitto-Ferrante (SABAP-FG_2023_2650_06_43)

Localizzazione: Ortona (FG) - [% represent_value("PVL - Toponimo/località") %],

Definizione e cronologia: infrastruttura viaria, {tracciato viario}. {non determinabile},

Modalità di individuazione: {dati bibliografici}

Distanza dall'opera in progetto: 0-10 metri

Potenziale: potenziale medio

Rischio relativo: rischio medio

Tracciato del tratturo Mortellitto-Ferrante



1.000 0 1.000 2.000 m



500 0 500 1.000 m