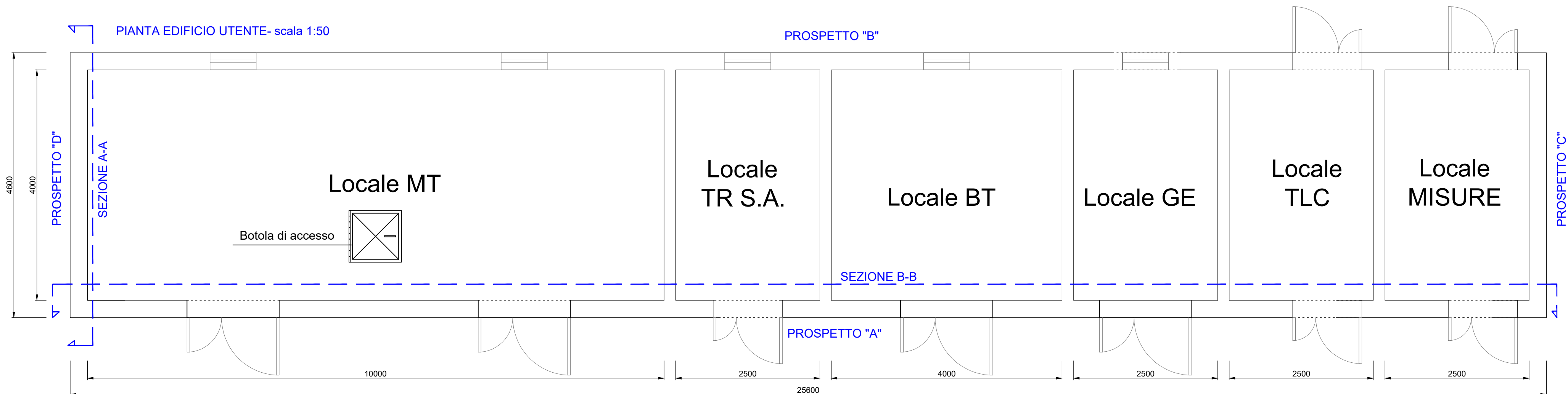
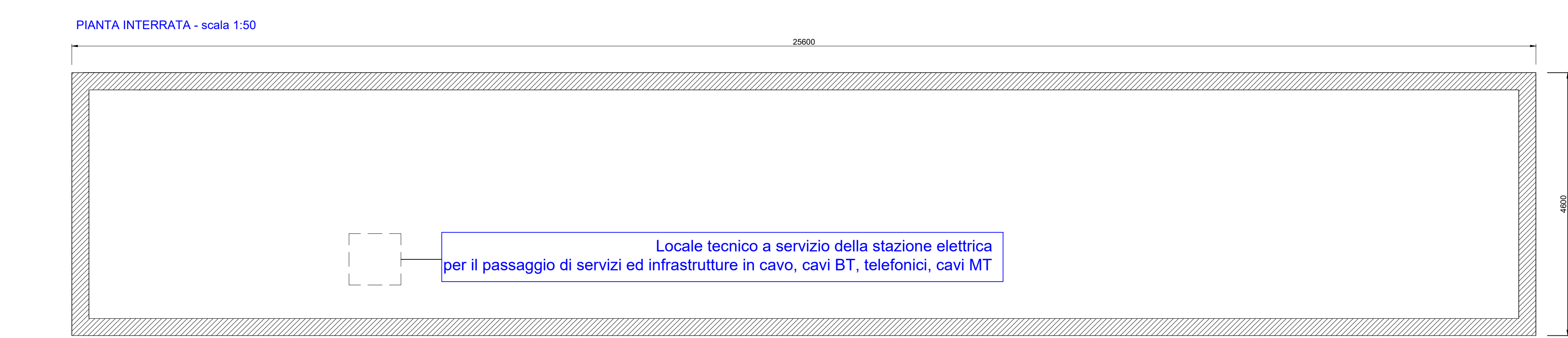
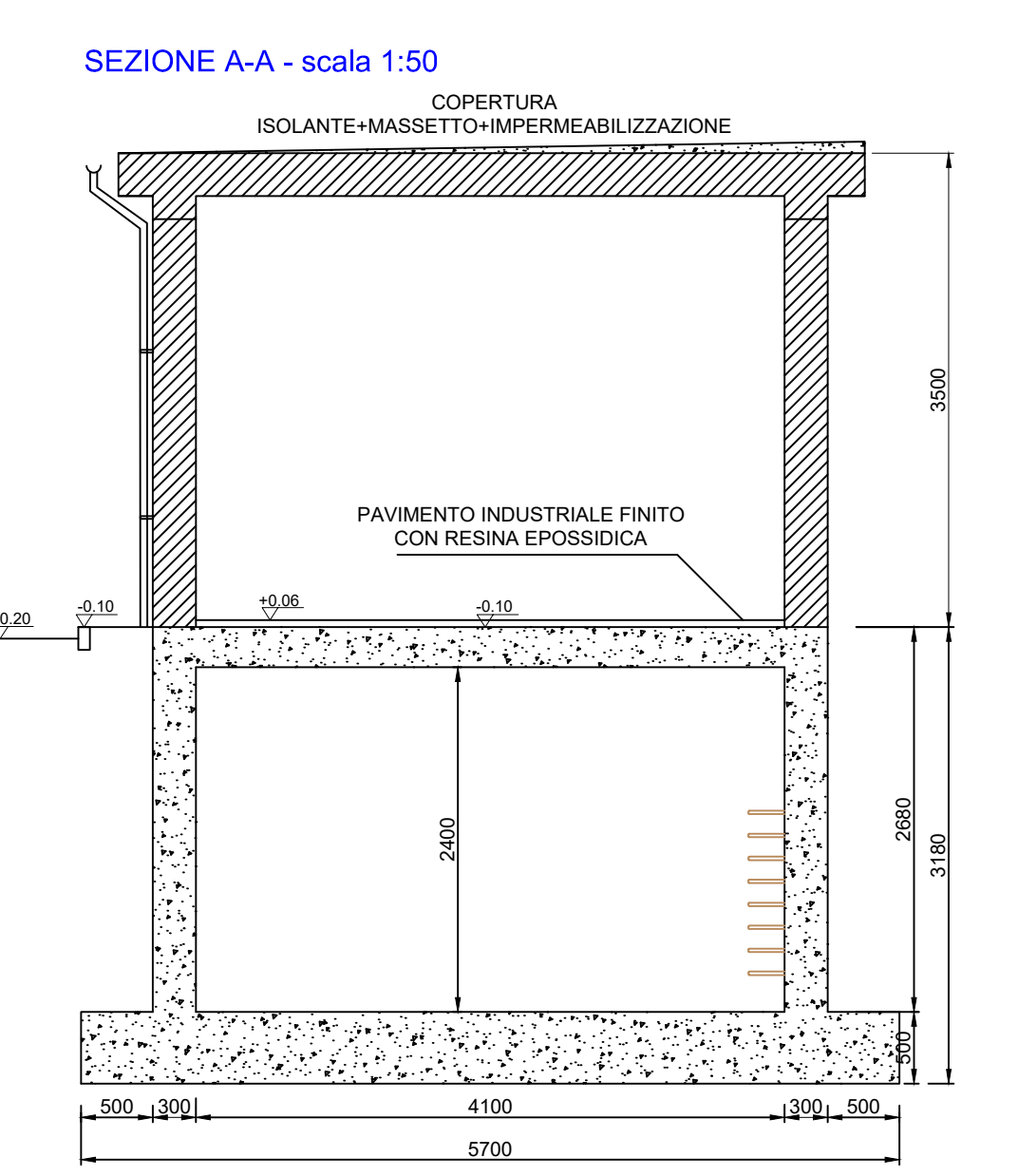
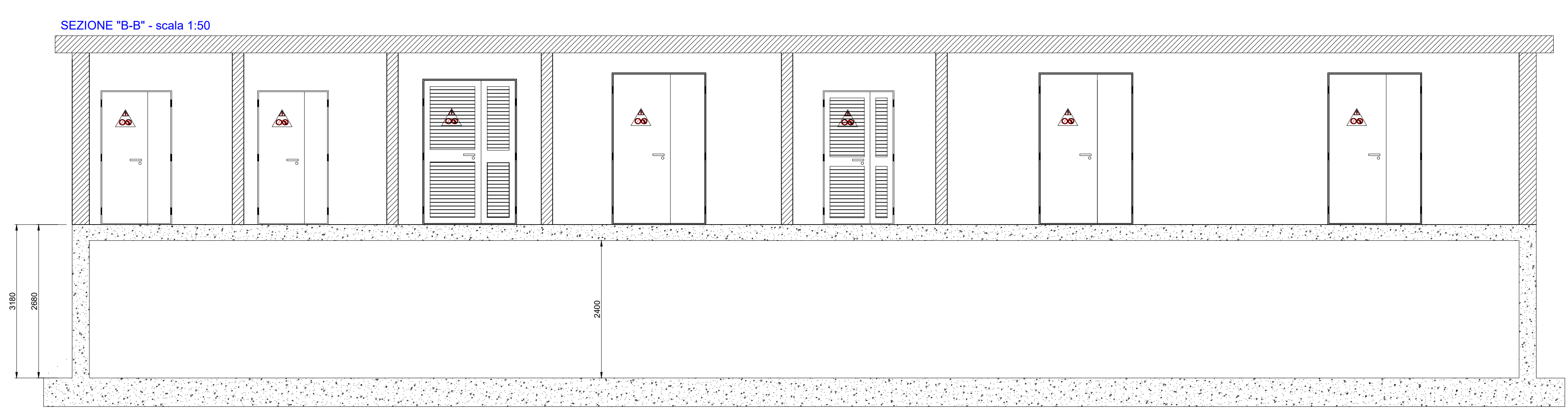
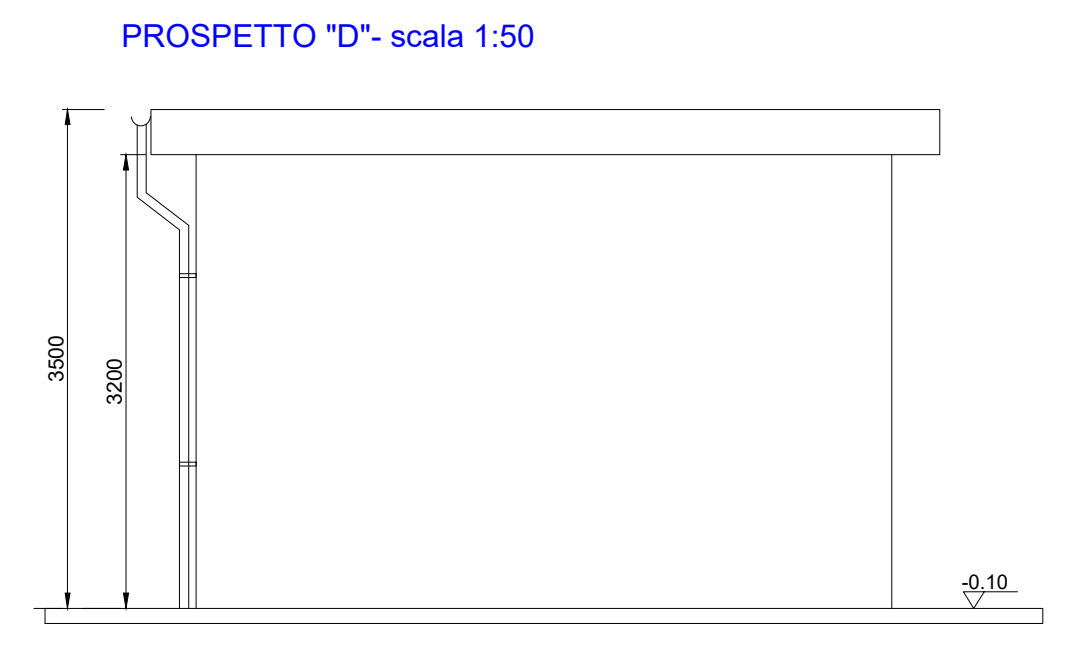
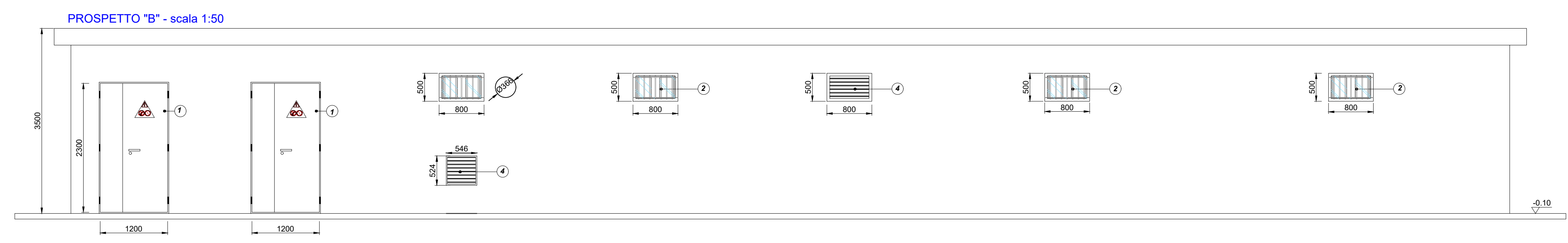
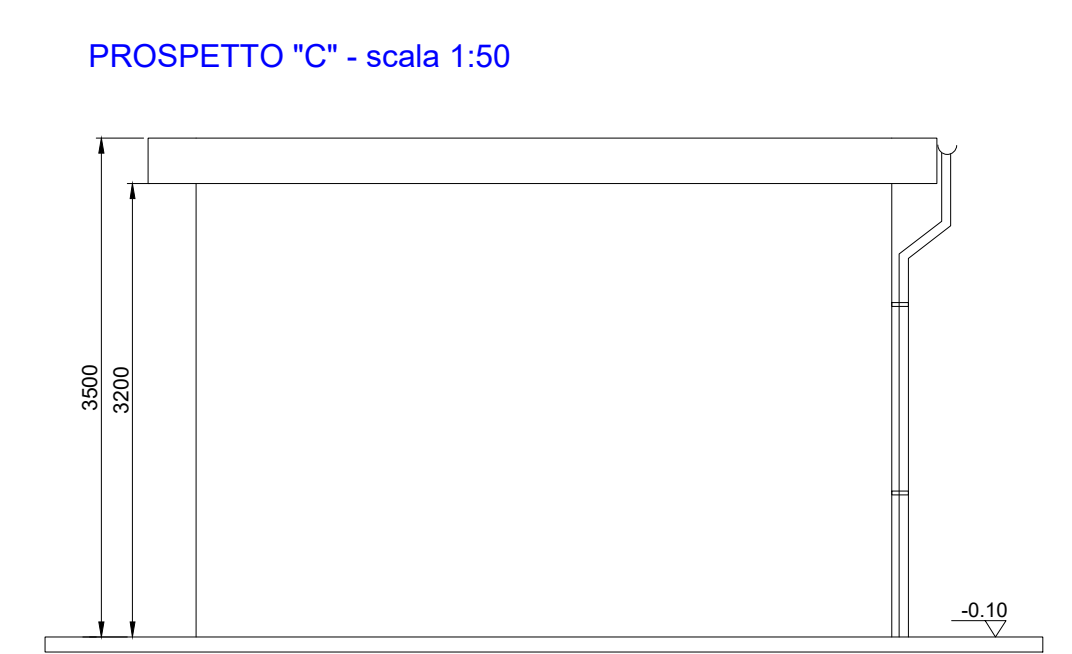
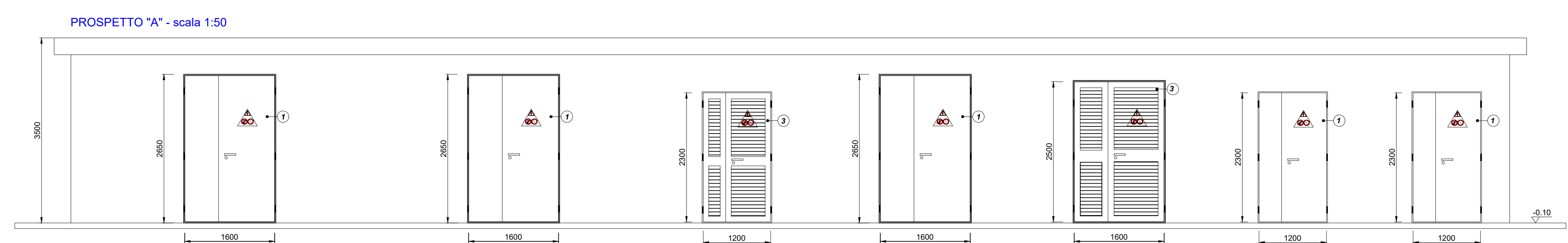


- LEGENDA**
- ① Scoppioni 36 kV
 - ② Trasformatore dei servizi ausiliari
 - ③ Armadio raddrizzatore e batterie
 - ④ Quadri BT S&Aco-dc
 - ⑤ Quadri BT di protezione e controllo
 - ⑥ Gruppo elettrogeno
 - ⑦ Quadro telecontrollo
 - ⑧ Quadro misure



- LEGENDA**
- ① Porta con infissi in acciaio
 - ② Finestra con bastoni protettivi
 - ③ Porta adattata per locale GE
 - ④ Finestra adattata per locale TSA e GE



<p>Regione LAZIO comuni di: Canino (VT) Montalto di Castro (VT) Regione TOSCANA comune di: Manciano (GR)</p>					
<p>Committente:</p> <p>Sibilla Wind S.r.l.</p> <p>Sibilla Wind S.r.l. Via Sardiniana, 40 00187 Roma P.IVA/C.F. 16422481008</p>					
<p>Titolo del Progetto:</p> <p>Parco Eolico "Sibilla" sito nei Comuni di: Canino e Montalto di Castro (VT) - Manciano (GR)</p>					
<p>Documento:</p> <p>STAZIONE DI TRASFORMAZIONE: PARTICOLARI EDIFICI</p>					
<p>N° Documento:</p> <p>IT-VESSIB-TEN-ELE-DW-06</p>					
<p>Progettista:</p> <p>TENPROJECT</p> <p>Progettista Dot. Ing. Nicola FORTE</p>					
<p>sede legale e operativa San Marino Sarnata (BN) Località Chiarone snc Area Industriale sede operativa Lugbara (FG) via Alfonso La Cava 114 P.IVA 03405040623 Azienda con sistema gestione qualità Certificato N. 50 100 11873</p>					
Rev	Data Revisione	Descrizione	Redatto	Controllato	Approvato
00	NOVEMBRE 2022	Richiesta AU	FDM	FDM-PM	NF