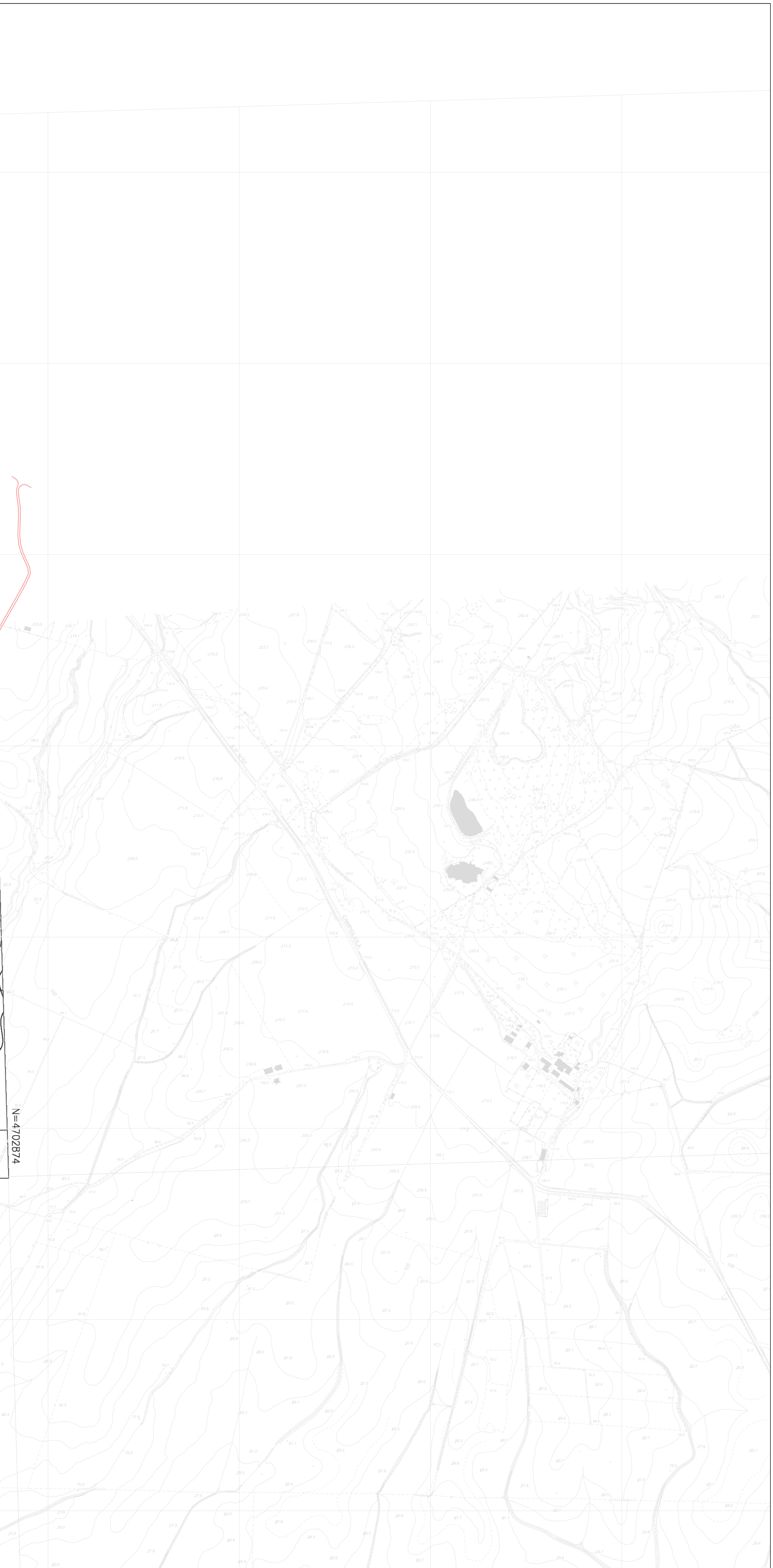
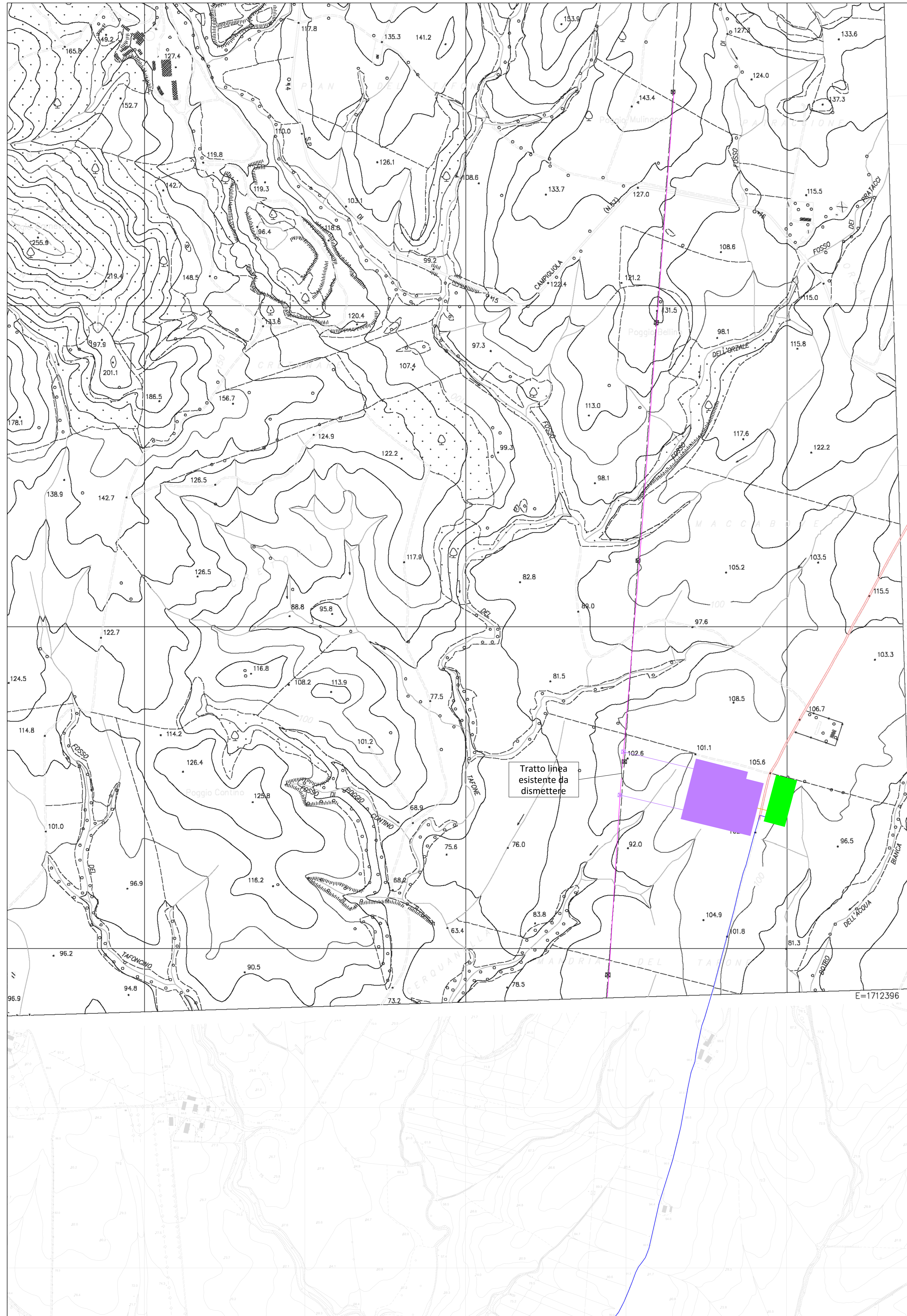


Legenda:

- Viabilità esistente da adeguare
- Cavidotto interrato MT di utenza
- Cavidotto interrato AT di utenza
- Tratti cavidotto in T.O.C.
- Aree per posizionamento macchina TOC
- Stazione in condivisione con altri produttori
- Cavidotto interrato AT in condivisione con altri produttori
- Area stazione di rete
- Raccordi stazione di rete alla RTN
- Linea AT RTN esistente



 Regione LAZIO comuni di:	 Canino (VT)	 Montalto di Castro (VT)	 Manciano (GR)		
Committente: Sibilla Wind S.r.l.		Sibilla Wind S.r.l. Via Sardegna, 40 00137 Roma P.IVA/C.F. 16422481008			
Titolo del Progetto: Parco Eolico "Sibilla" sito nei Comuni di: Canino e Montalto di Castro (VT) - Manciano (GR)					
Documento: Layout di progetto in fase di cantiere su carta tecnica regionale - Quadro 6		N° Documento: IT-VESIB-TEN-PRO-DW-01.6			
Progettista: 		sede legale e operativa Spazio Mente - Spazio (SM) Località Chiarole snc Area Industriale sede operativa Loc. V. G. via Alfonso La Casa 114 P.IVA 0146606022 Azienda con sistema gestione qualità Certificato N. 50 100 11873			
		Progettista Dot. Ing. Nicola FORTE 			
Rev	Data Revisione	Descrizione	Redatto	Controllato	Approvato
00	NOVEMBRE 2022	Richiesta AU	MMG	PM	NF