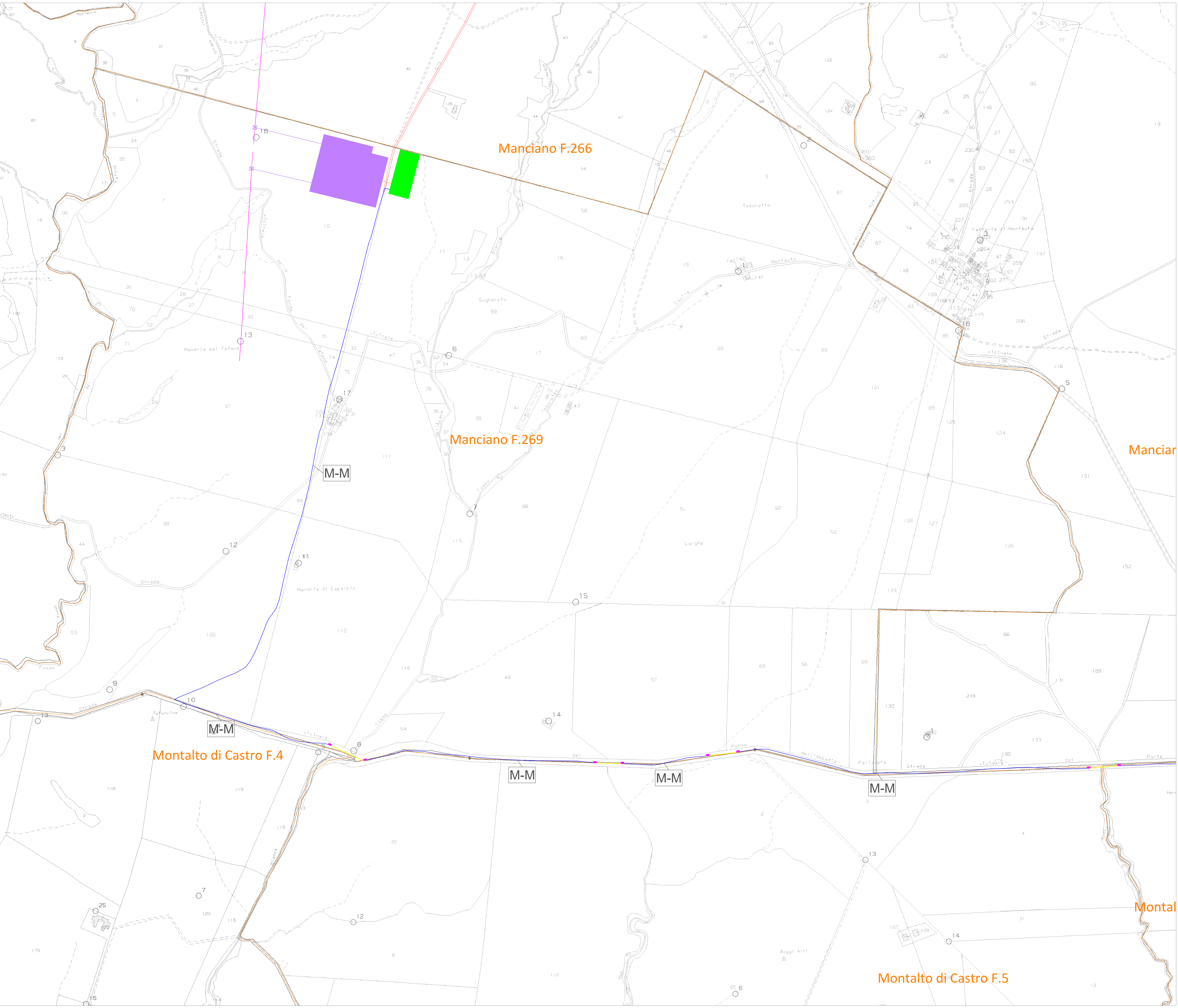


- Legenda:**
- Viabilità esistente da adeguare
  - Cavidotto interrato MT di utenza
  - Cavidotto interrato AT di utenza
  - Tratti cavidotto in T.O.C.
  - Aree per posizionamento macchina TOC
  - Stazione in condivisione con altri produttori
  - Cavidotto interrato AT in condivisione con altri produttori
  - Area stazione di rete
  - Raccordi stazione di rete alla RTN
  - Linea AT RTN esistente
  - Cambio sezione

LUNGHEZZA TRATTI CAVIDOTTO MT		LUNGHEZZA TRATTI CAVIDOTTO AT	
SEZIONE	LUNGHEZZA [m]	SEZIONE	LUNGHEZZA [m]
A-A	649	N-N	387
B-B	1230	M-M	9417
C-C	581	L-L	9723
C'-C'	237	TOC (1 TERNA)	1073
E-E	230		
F-F	1076		
G-G	3470		
H-H	581		
I-I	411		
TOC (1 TERNA)	698		



**Sibilla Wind S.r.l.**

Sibilla Wind S.r.l.  
Via Sardegna, 40  
00037 Roma  
P.IVA/C.F. 16422481008

Parco Eolico "Sibilla" sito nei Comuni di:  
Canino e Montalto di Castro (VT) - Manciano (GR)

Documento: **Layout di progetto in fase di cantiere su planimetria catastale con indicazione dei cambi di sezione cavidotto interrato - Quadro 6**

N° Documento: **IT-VESSIB-TEN-PRO-DW-03.6**

Progettista: **TENPROJECT**

Progettista: **Dot. Ing. Nicola FORTE**

Rev	Data Revisione	Descrizione	Redatto	Controllato	Approvato
00	NOVEMBRE 2022	Richiesta AU	MMG	PM	NF