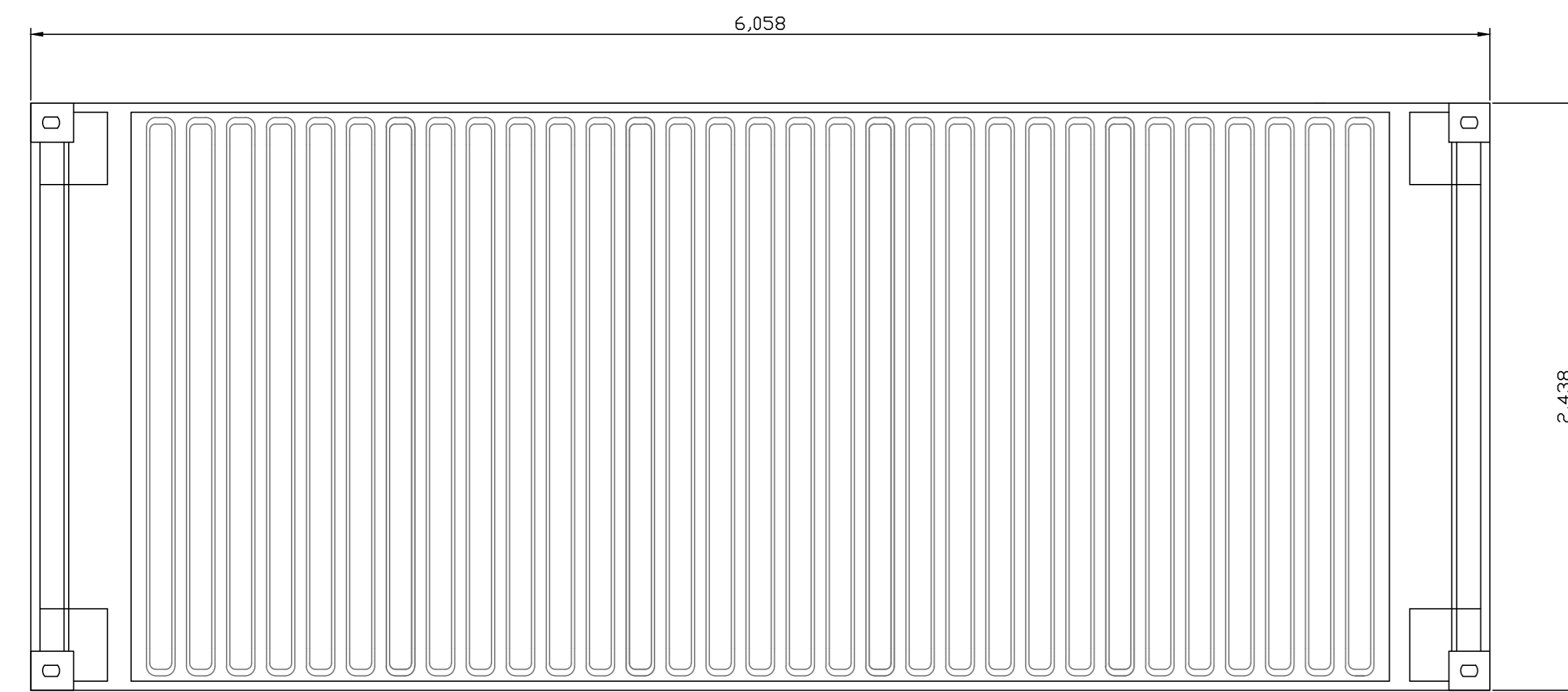


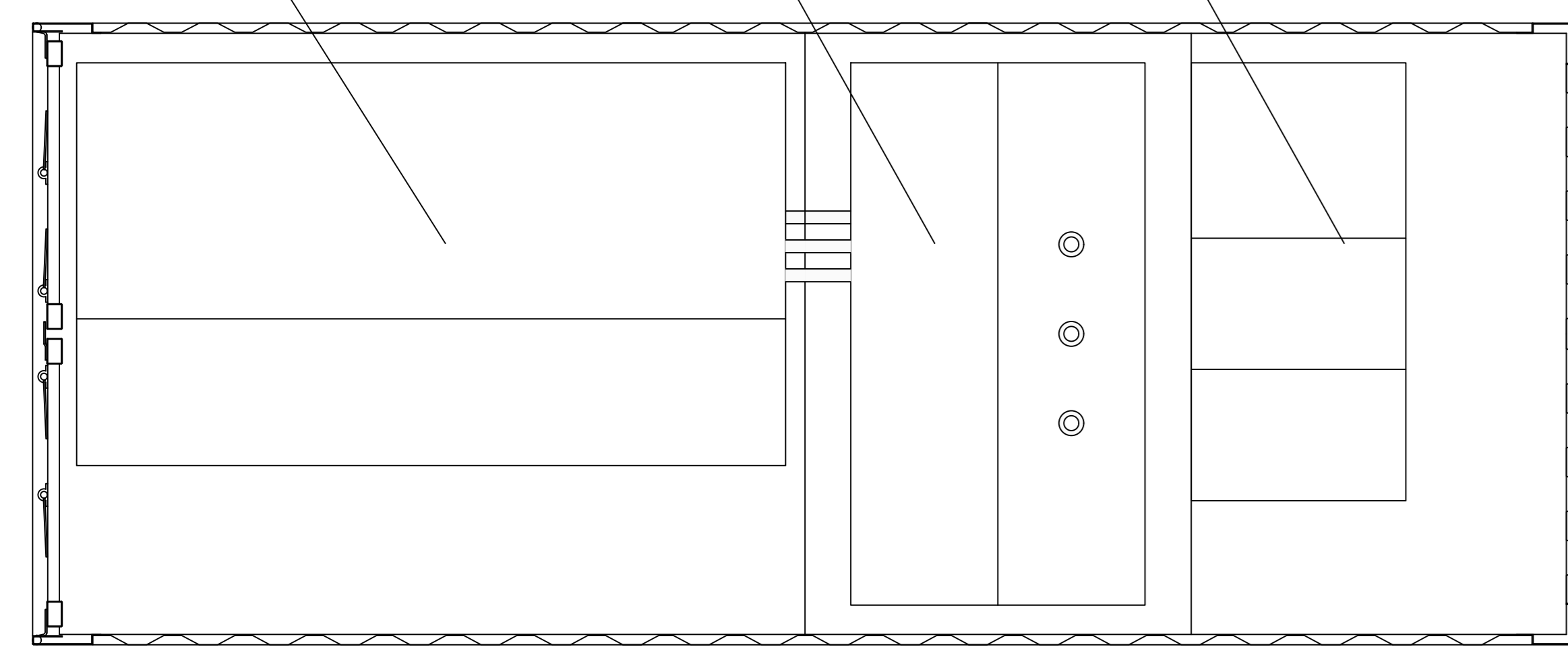
INVERTER SUNGROW SG3125HV-30

Installazione su container 20'

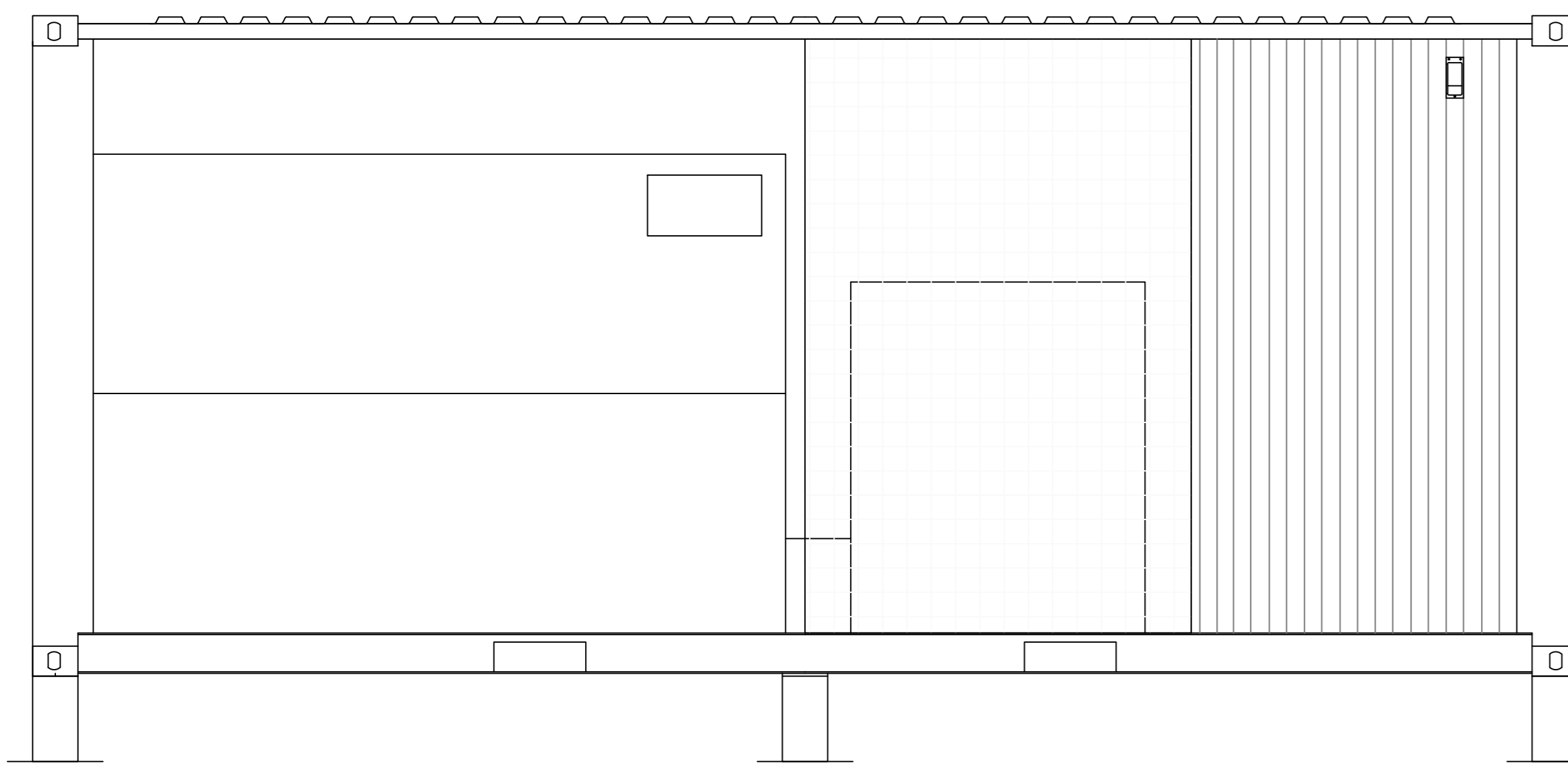


Vista dall'alto

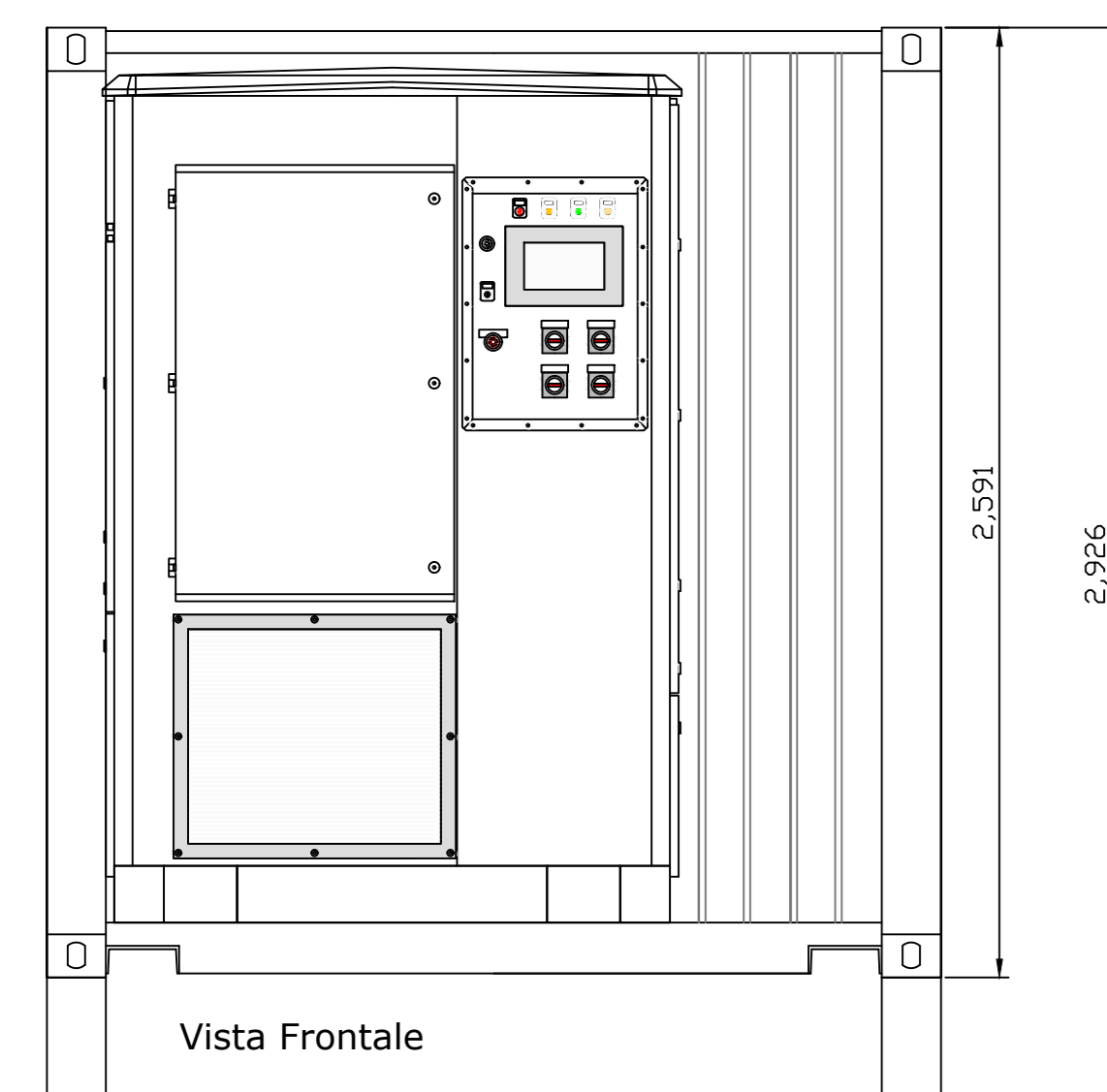
Inverter Sungrow SG3125HV-30 Trasformatore BT-MT Interruttori/Sezionatori MT



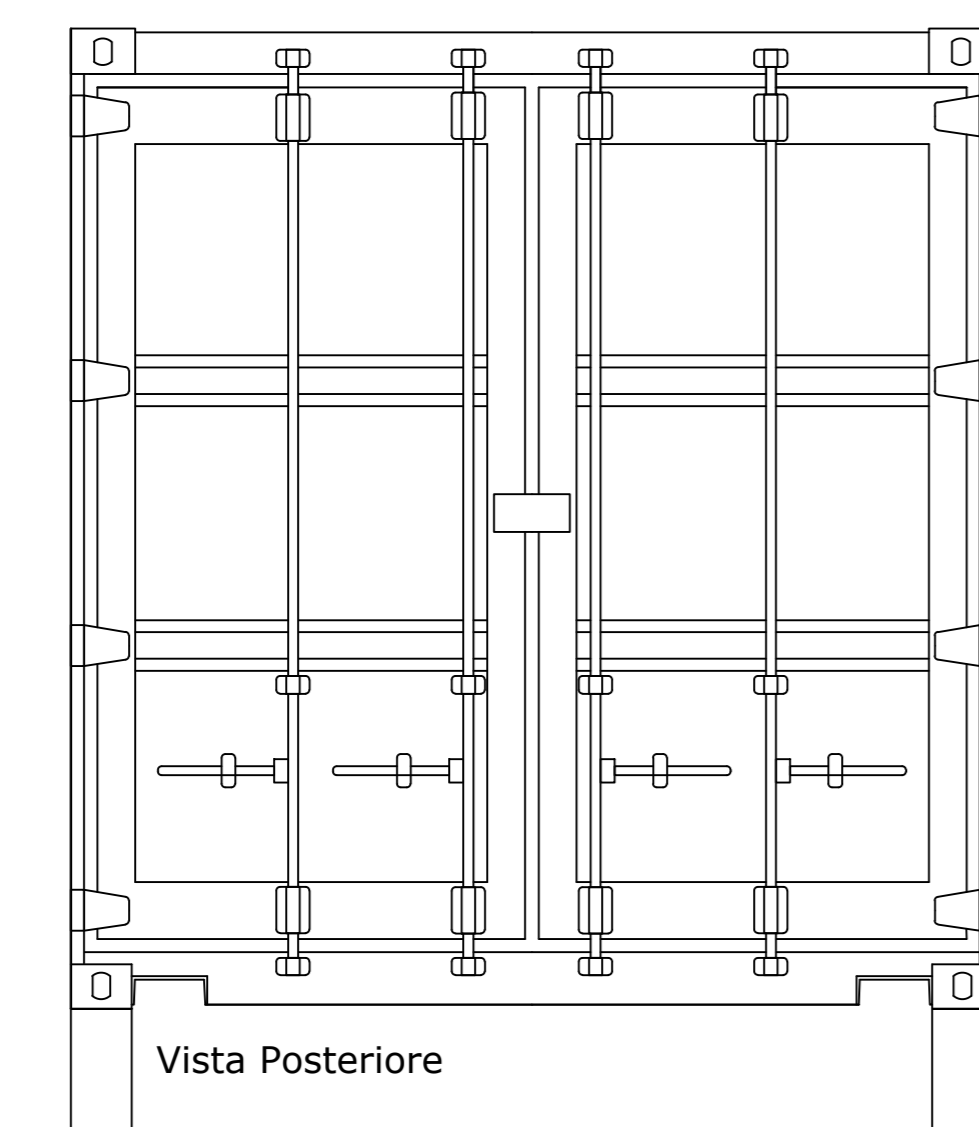
Sezione interna



Vista laterale

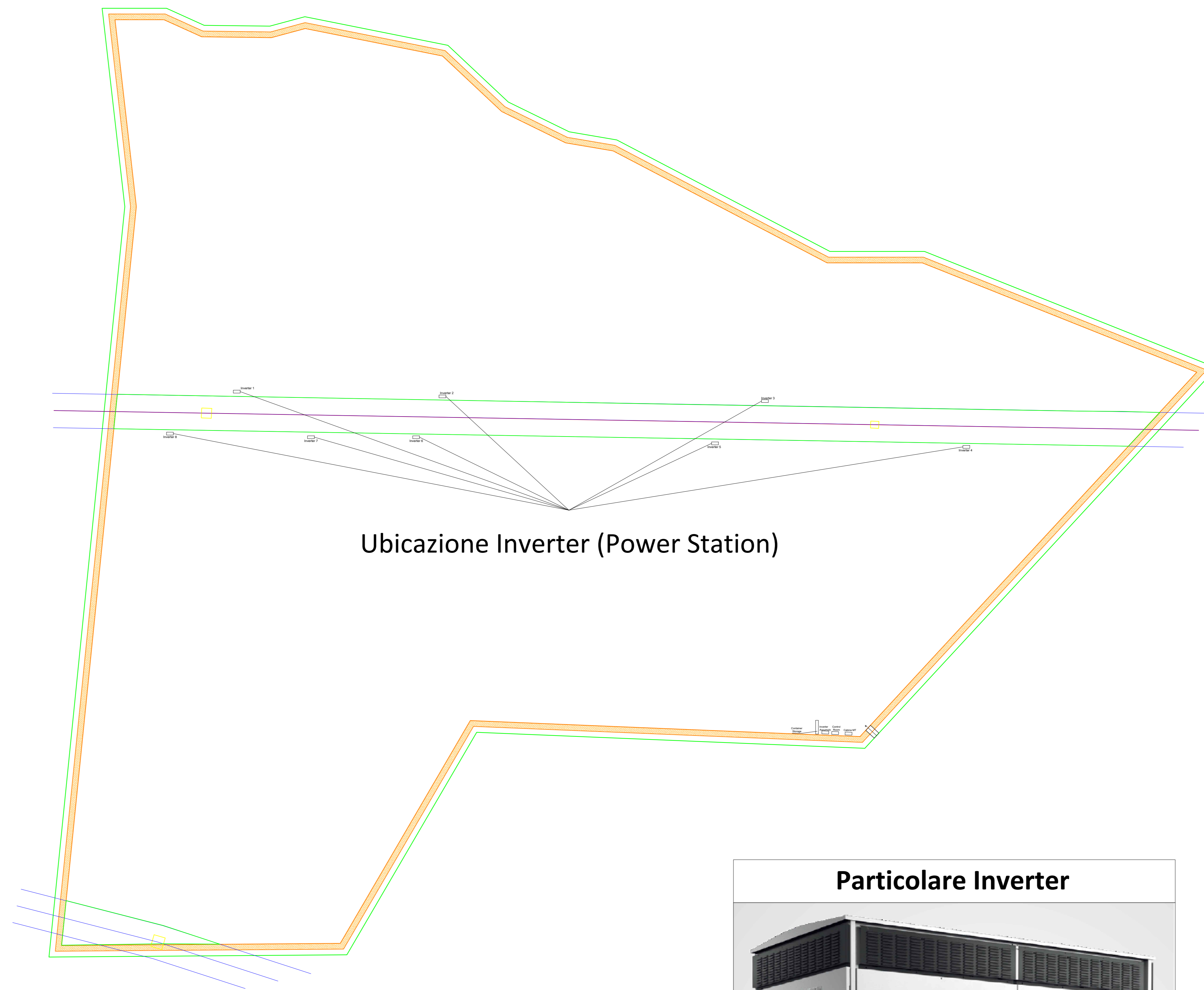


Vista Frontale



Vista Posteriore

UBICAZIONE INVERTER



Ubicazione Inverter (Power Station)

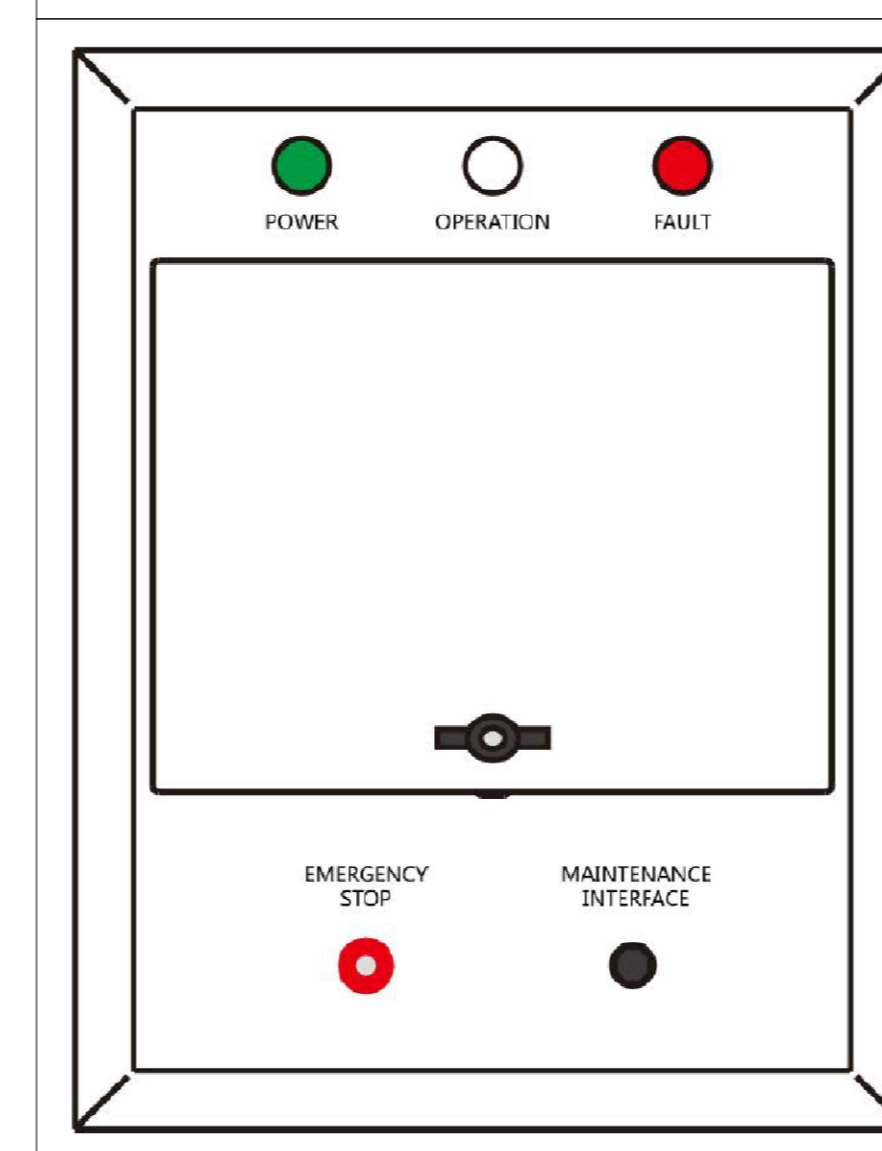
Particolare Power Station Vista 3D



Particolare Inverter



Particolare Pannello di Controllo



Sistema di Accumulo



COMUNE DI TUSCANIA
Provincia di Viterbo

ISTANZA di Valutazione di Impatto Ambientale Nazionale,
ai sensi del D.L. 92/2021 e del D.lgs 152/2006 e s.m.i.

ENERCAPITAL Power Italia Uno S.r.l.

Corso Vercelli, 40
20145 Milano (MI)

REALIZZAZIONE di Impianto Fotovoltaico a Terra, Connesso alla RTN
di Potenza pari a 31,052 MWp

Progettazione

Società di Ingegneria
FARENTI S.r.l.
Via Don Giuseppe Corda, 50c
03030 Santopadre (FR)
Tel. 0776305460 Fax 07761800135
P.iva 02604750600

Ing. Piero Farenti



Codice documento

Titolo documento

VIA.TAV10

LAYOUT INVERTER - PARTICOLARI CABINE INVERTER

Revisione Elaborato

N. REV.	DATA REV.	DESCRIZIONE REVISIONE	REDAZIONE	APPROVAZIONE
0	Novembre 2022	Prima Emissione	Ing. Andrea Farenti	Ing. Piero Farenti