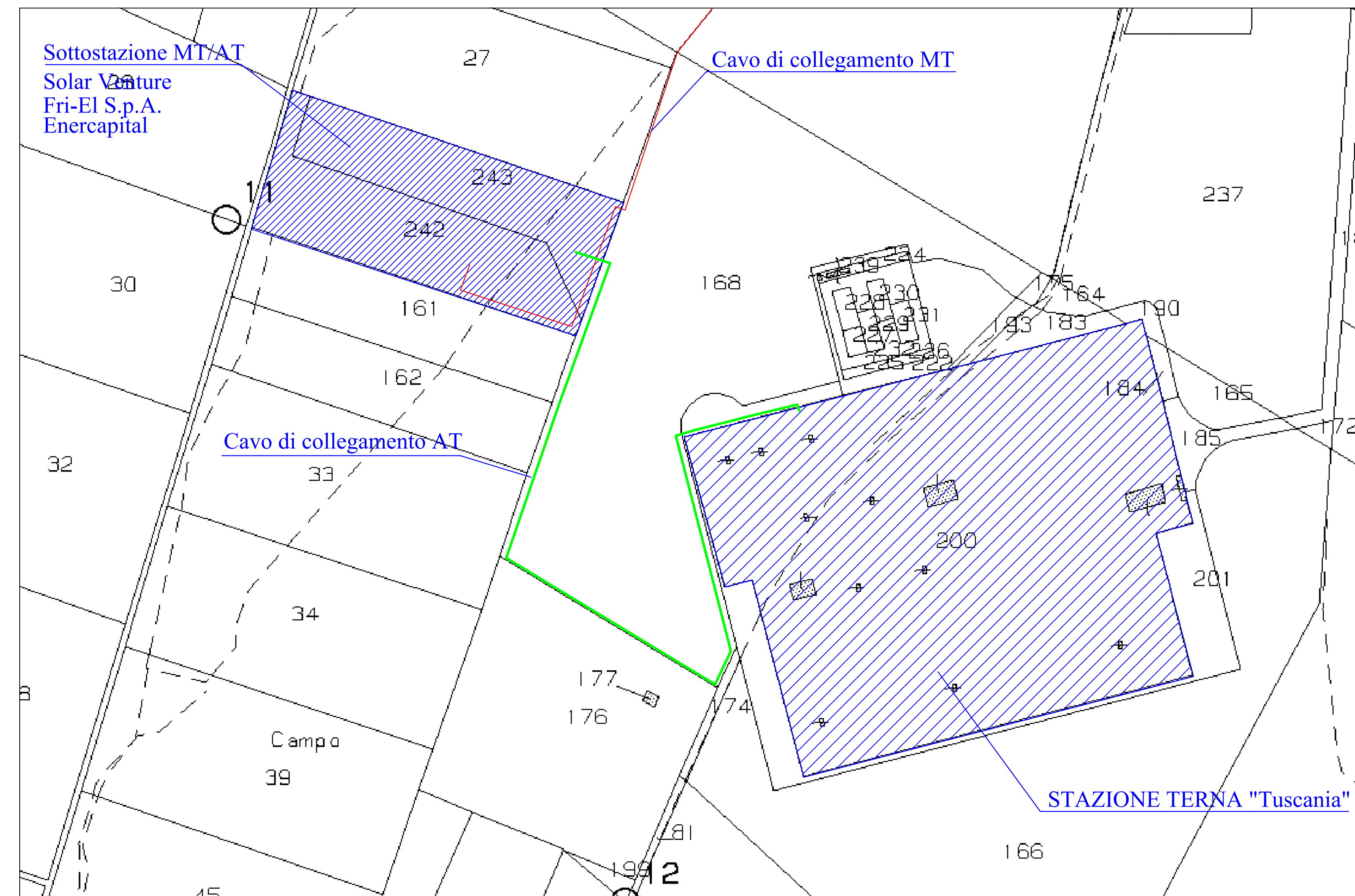
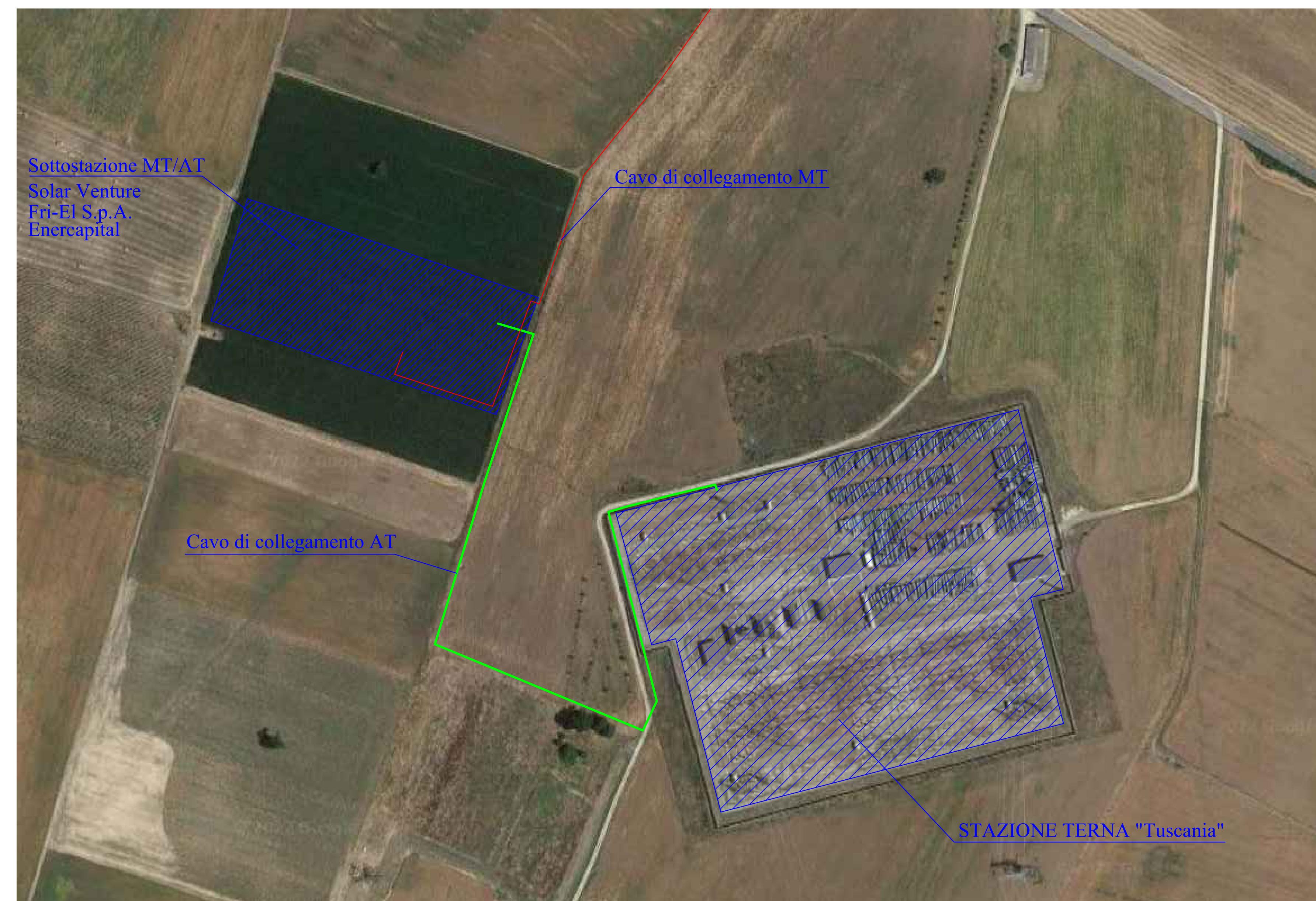


## UBICAZIONE SU CATASTALE - SCALA 1:2000



FOGLIO 105 - Comune di Tuscania (VT)

## UBICAZIONE SU ORTOFOTO - SCALA 1:2000



**COMUNE DI TUSCANIA**  
Provincia di Viterbo

ISTANZA di Valutazione di Impatto Ambientale Nazionale,  
ai sensi del D.L. 92/2021 e del D.lgs 152/2006 e s.m.i.

**ENERCAPITAL Power Italia Uno S.r.l.**

Corso Venezia, 40  
20145 Milano (MI)

REALIZZAZIONE di Impianto Fotovoltaico a Terra, Connesso alla RTN  
di Potenza pari a 31,052 MWp

Progettazione

**FARENTI S.r.l.**  
Via Don Giovanni Corda, 106  
03030 Santopadre (FR)  
Tel. 0776.825460 Fax 0776.880135  
P. IVA 02564750600

Ing. Piero Farenti



Codice documento Titolo documento

VIA.TAV14  
SCALA 1:2000

COROGRAFIA SOTTOSTAZIONE AT/MT

Revisione Elaborato

N. REV.	DATA REV.	DESCRIZIONE REVISIONE	REDAZIONE	APPROVAZIONE
0	Novembre 2022	Prima Emissione	Ing. Andrea Farenti	Ing. Piero Farenti