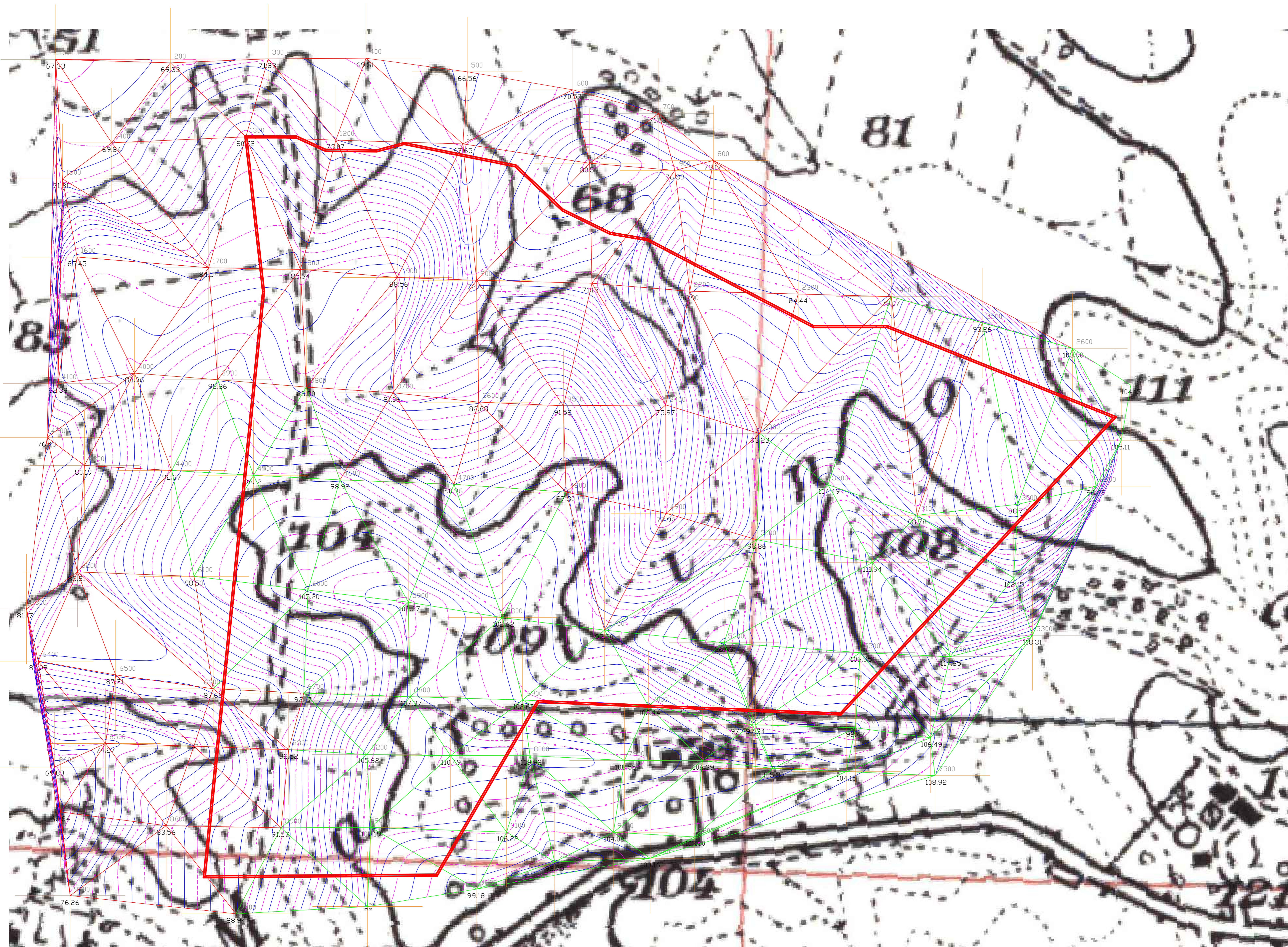


RILIEVO PLANO-ALTIMETRICO SU I.G.M. - SCALA 1:1000



LEGENDA

- CURVE DI LIVELLO A 2m
- CURVE DI LIVELLO A 1m
- AREA DI PROGETTO
- XXX.XX** QUOTA DEL PUNTO BATTUTO

COMUNE DI TUSCANIA
Provincia di Viterbo

ISTANZA di Valutazione di Impatto Ambientale Nazionale,
ai sensi del D.L. 92/2021 e del D.lgs 152/2006 e s.m.i.

ENERCAPITAL Power Italia Uno S.r.l.
Corso Vercelli, 40
20145 Milano (MI)

REALIZZAZIONE di Impianto Fotovoltaico a Terra, Connesso alla RTN
di Potenza pari a 31,052 MWp

Progettazione

F Società di Ingegneria
FARENTI s.r.l.
Via Don Giuseppe Corda, snc
03030 Santopadre (FR)
Tel. 0775.395450 Fax 0776.1800135
P.Iva 02604750600

Ing. Piero Farenti

Codice documento Titolo documento

VIA.TAV20 **RILIEVO PLANO-ALTIMETRICO**

Revisione Elaborato

N. REV.	DATA REV.	DESCRIZIONE REVISIONE	REDAZIONE	APPROVAZIONE
0	Novembre 2022	Prima Emissione	Ing. Andrea Farenti	Ing. Piero Farenti