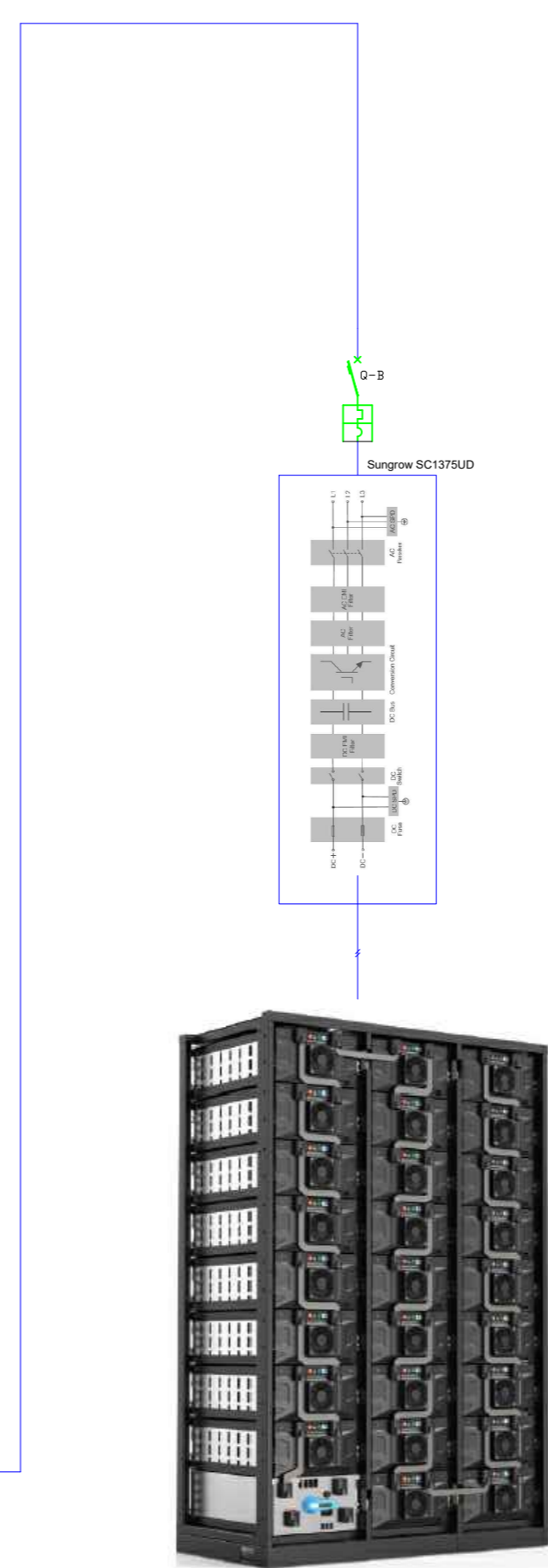
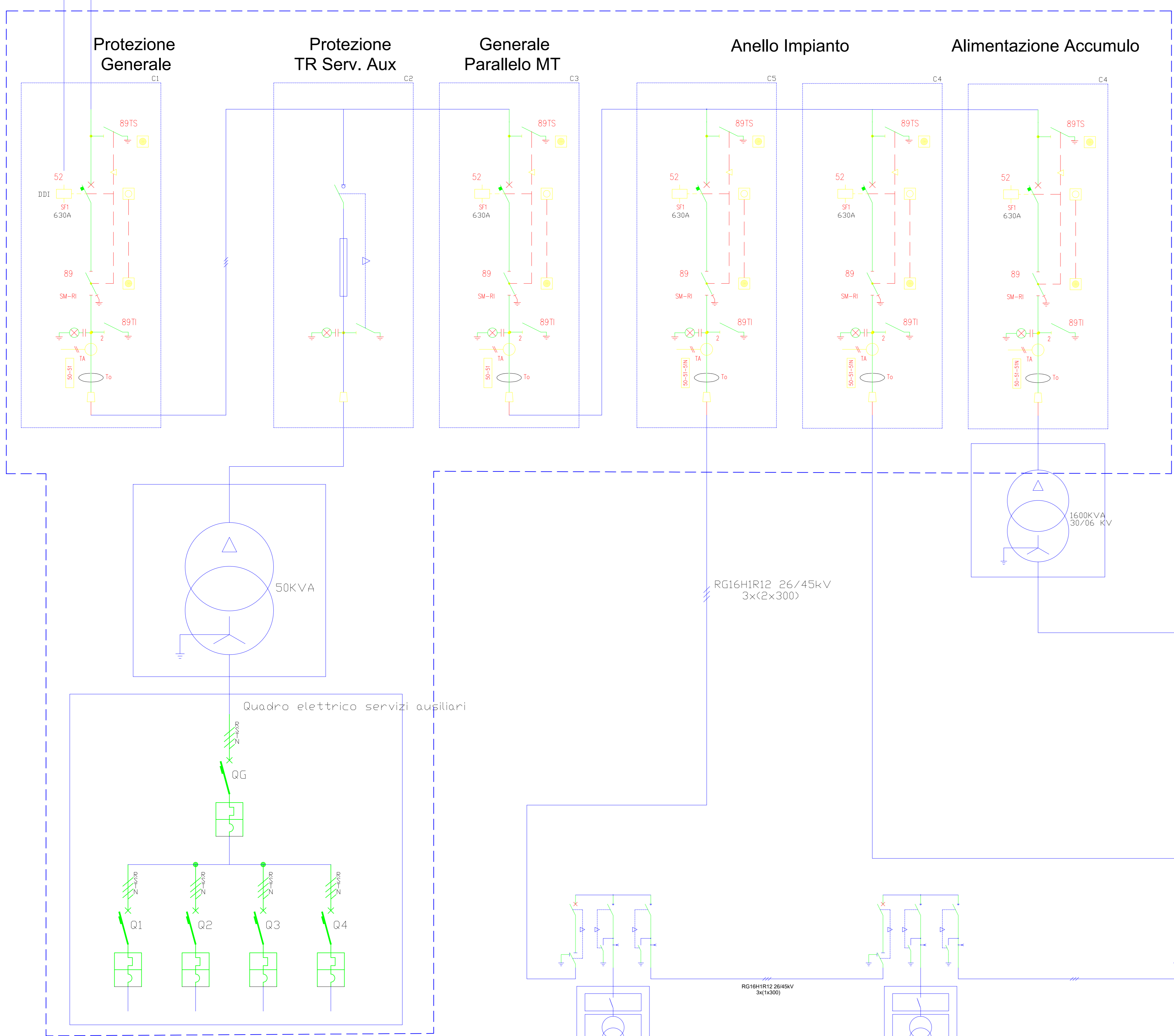
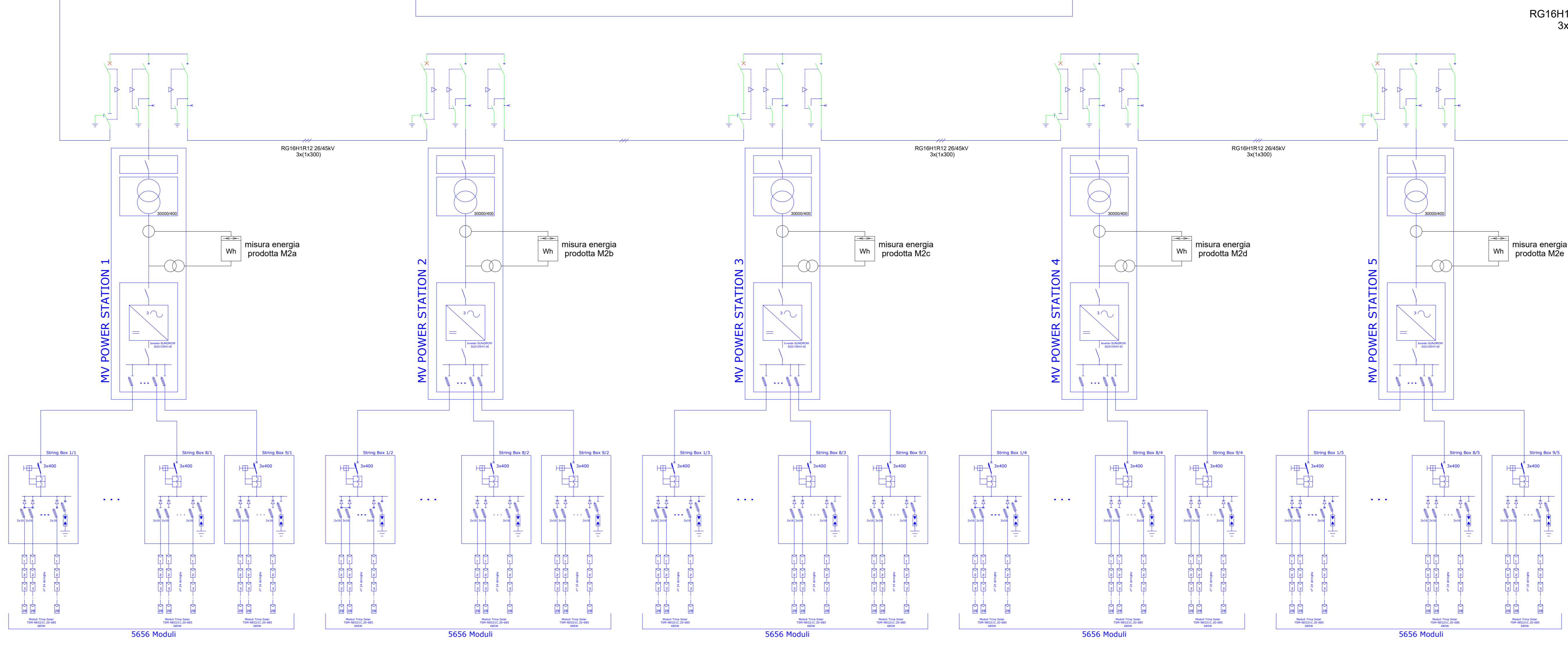
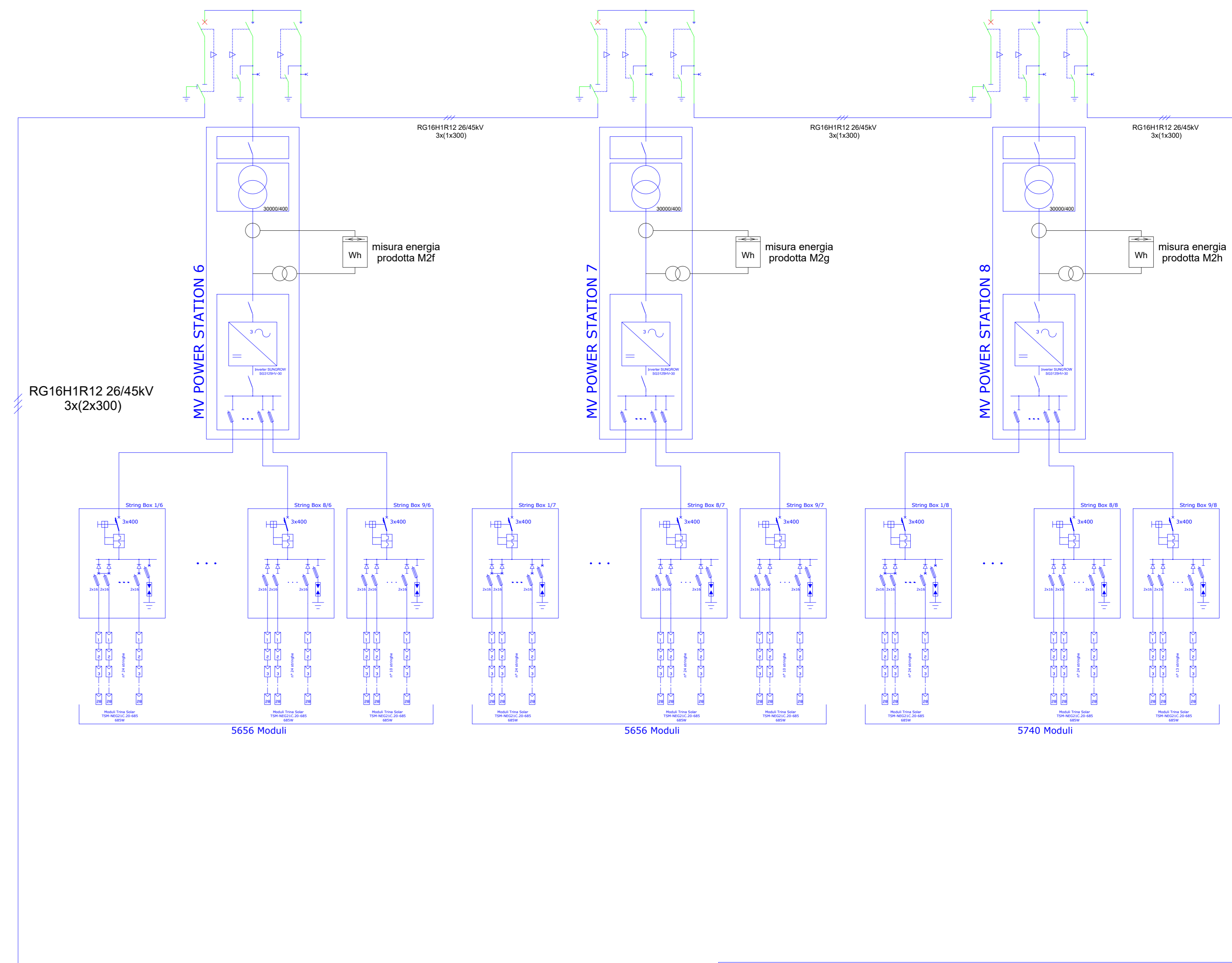


Alla stazione di utenza

CABINA MT DI PARALLELO



Model	MDL-4372
Charge/discharge rate	± 1C
Cell type	LFP 280Ah
Configuration	3P48S
Key component	FAC728-5C71
Capacity	280 Ah
Nominal energy	372.7 kWh
Charging/discharging power	± 372.7 kW
Nominal voltage	1312 V
Operating voltage range	103.2V-1478V V
Dimensione (WxHxD)	500x280x760 mm



SIMBOLO	DESCRIZIONE	SIMBOLO	DESCRIZIONE
	GENERATORE FOTOVOLTAICO		LAMPADE PRESENZA RETE CAPACITIVE
	DIODO		SEZIONATORE DI TERRA
	SCARICATORE DI SOVRATENSIONE		SEZIONATORE CONTROSIARRA
	CONVERTITORE COCCA		GRUPPO DI MISURA
	TRASFORMATORE		RELE' DI MASSIMA CORRENTE A 2 SOGLIE
	INTERRUTTORE (SEGNO GRAFICO GENERALE)		RELE' DI GUASTO A TERRA
	INTERRUTTORE DI POTENZA		
	INTERRUTTORE DI POTENZA AD APERTURA AUTOMATICA		
	INTERRUTTORE DI POTENZA AD APERTURA AUTOMATICA MAGNETOTERMICO		
	INTERRUTTORE DI POTENZA AD APERTURA AUTOMATICA DIFFERENZIALE		
	SEZIONATORE		
	INTERRUTTORE DI MANOVRA SEZIONATORE		
	INTERRUTTORE DI MANOVRA SEZIONATORE AD APERTURA AUTOMATICA		
	INTERRUTTORE DI MANOVRA SEZIONATORE CON FUSIBILI		

COMUNE DI TUSCANIA
Provincia di Viterbo

ISTANZA di Valutazione di Impatto Ambientale Nazionale,
ai sensi del D.L. 92/2021 e del D.lgs 152/2006 e s.m.i.

ENERCAPITAL Power Italia Uno S.r.l.
Corso Vercelli, 40
20145 Milano (MI)

REALIZZAZIONE di Impianto Fotovoltaico a Terra, Connesso alla RTN
di Potenza pari a 31,052 MWp

Progettazione
Società di Ingegneria
FARENTI S.r.l.
Via Don Giuseppe Corda, 50c
03030 Santopadre (FR)
Tel. 0776385640 Fax 07761800135
P.ivi 0264750600
Ing. Piero Farenti

Codice documento Titolo documento
VIA.TAV3.2 **SCHEMA ELETTRICO UNIFILARE**

Revisione Elaborato

N. REV.	DATA REV.	DESCRIZIONE REVISIONE	REDAZIONE	APPROVAZIONE
0	Novembre 2022	Prima Emissione	Ing. Andrea Farenti	Ing. Piero Farenti