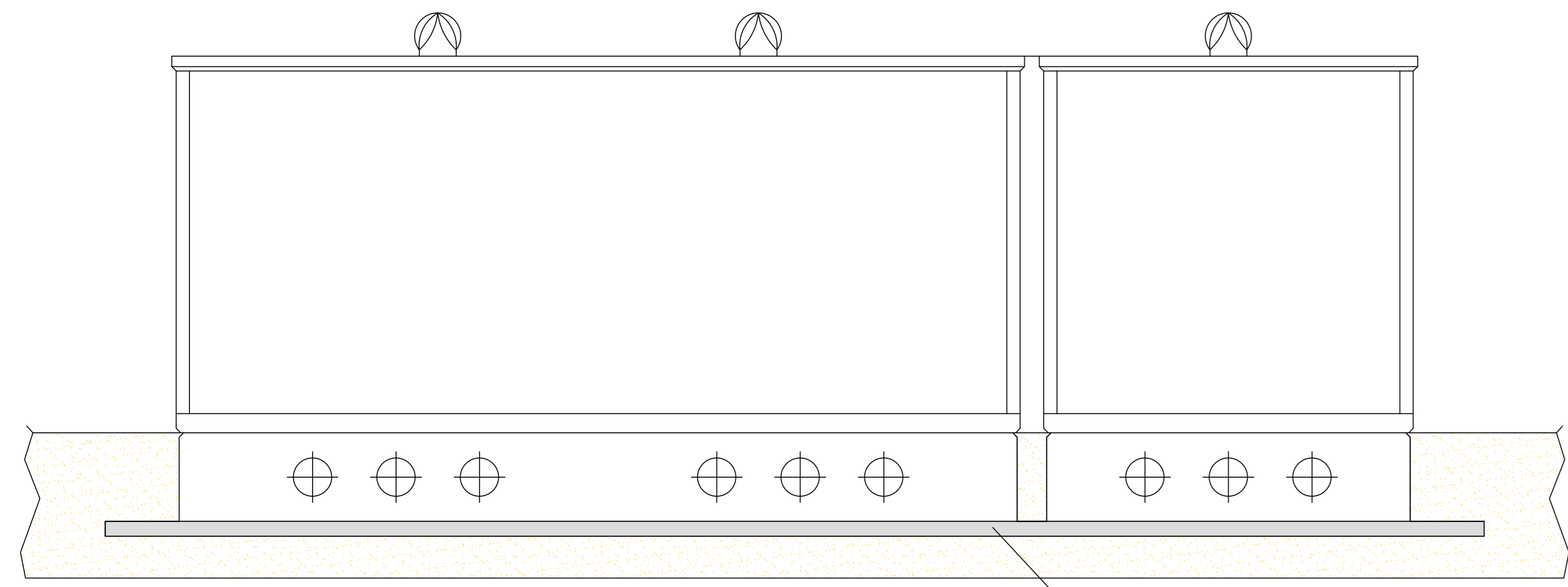
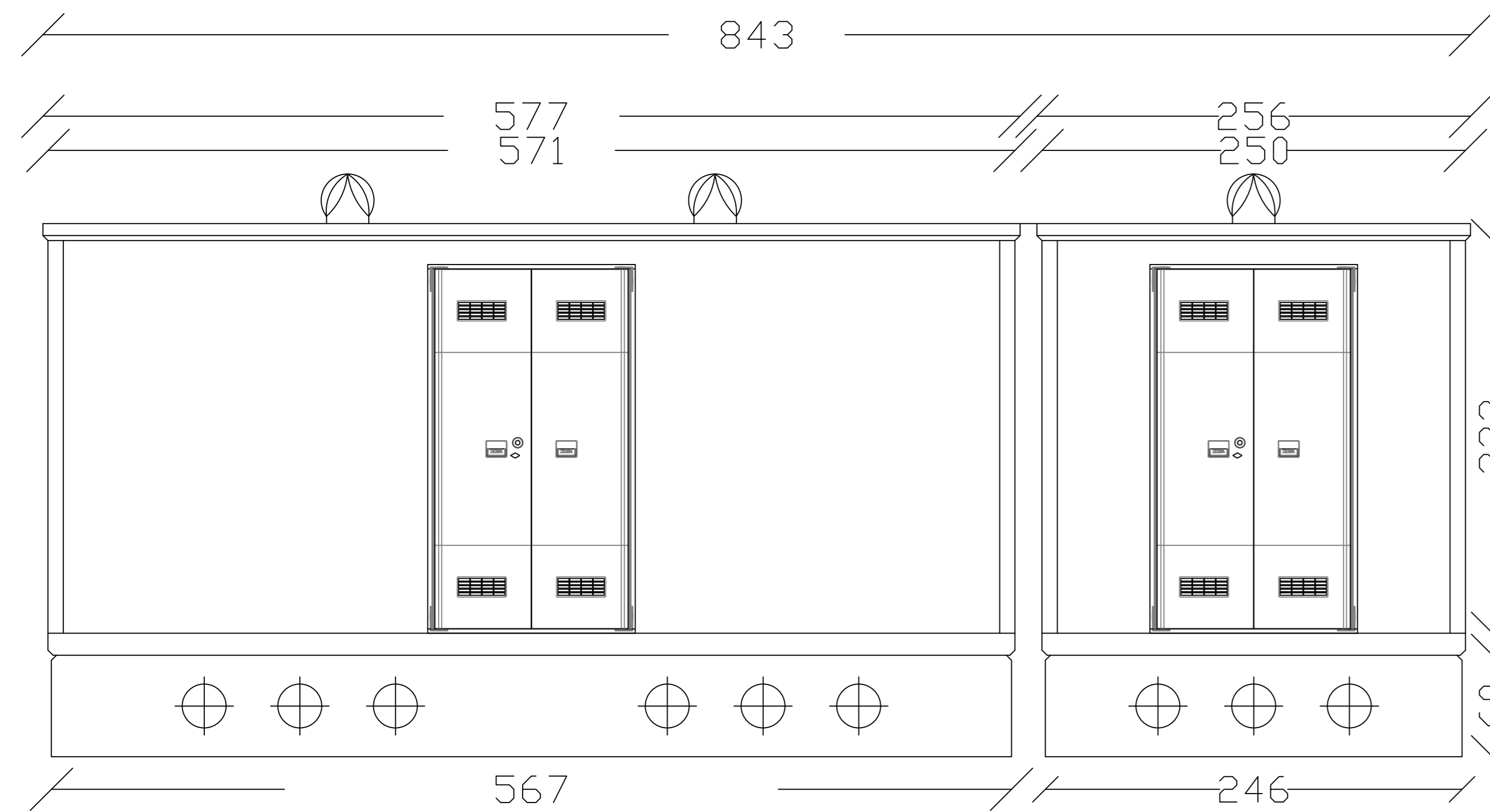


### Prospetto e Pianta Cabine MT

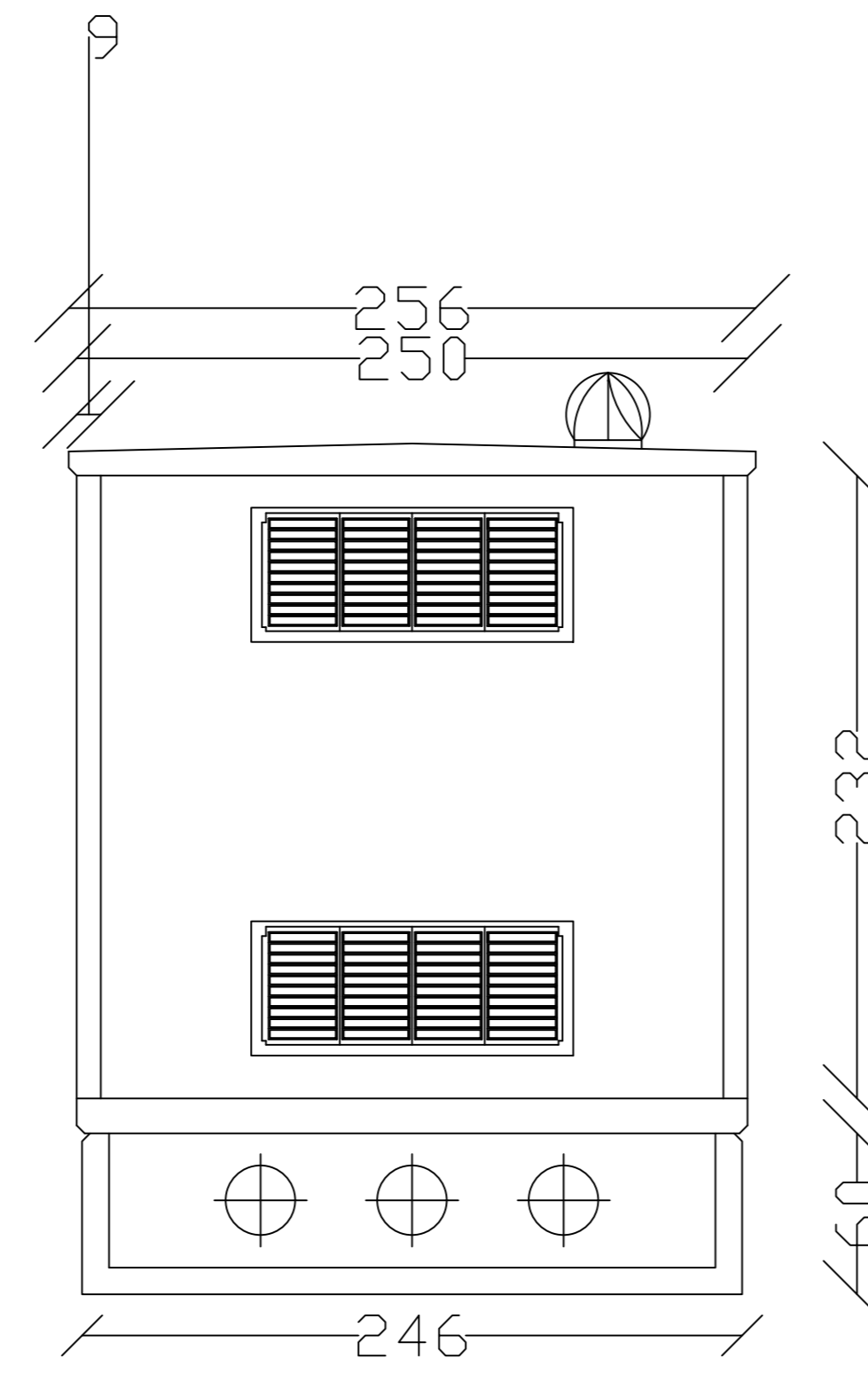


Cabina MT - Prospetto posteriore

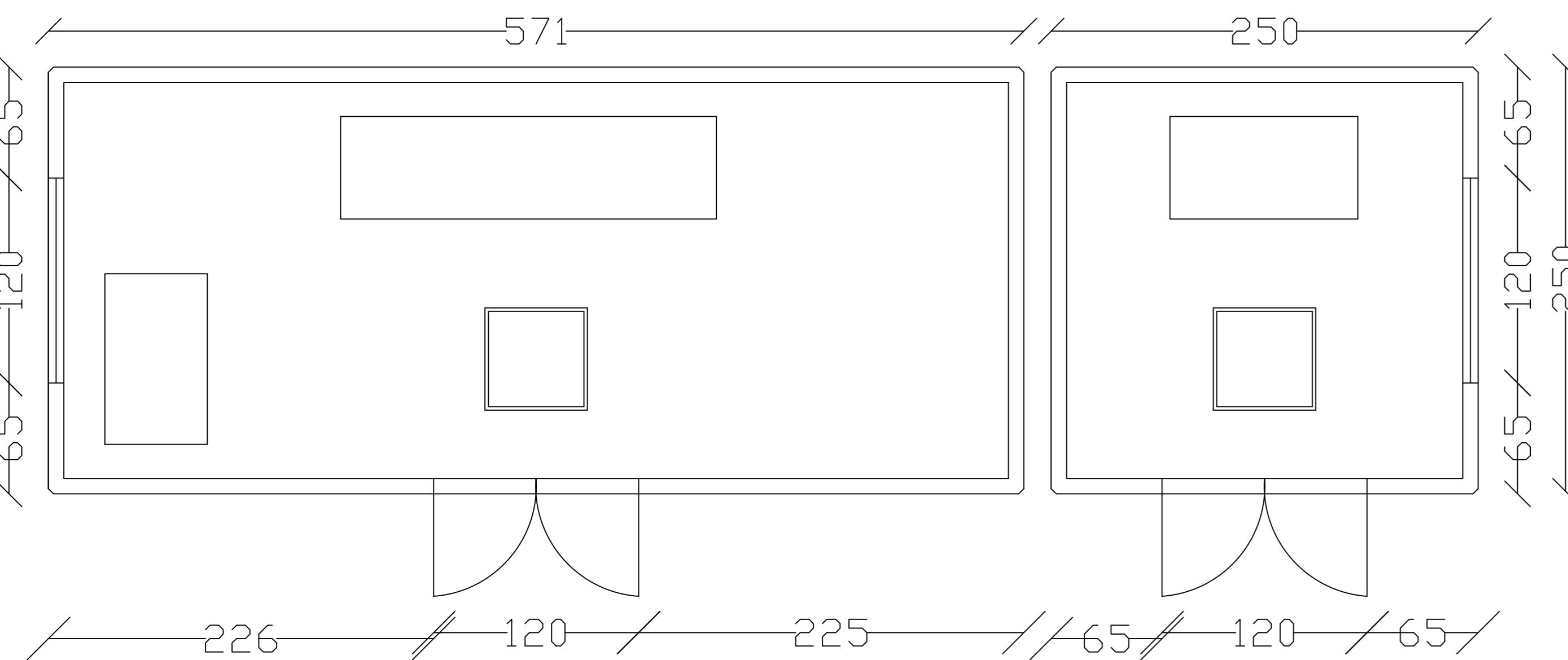
Getto di calcestruzzo dello spessore di 15 cm con rete elettrosaldata D8 - Maglia 15x15



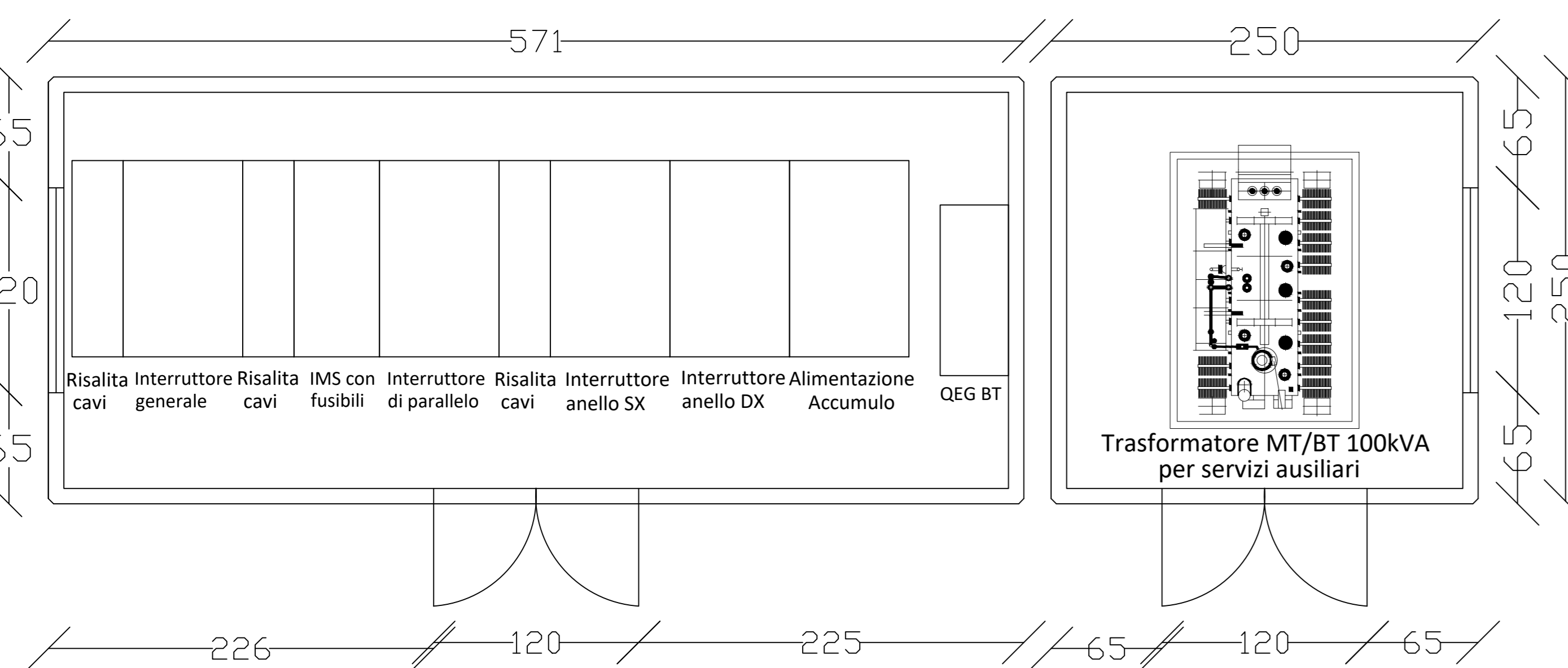
Cabina MT - Prospetto anteriore



Cabina MT - Prospetto laterale

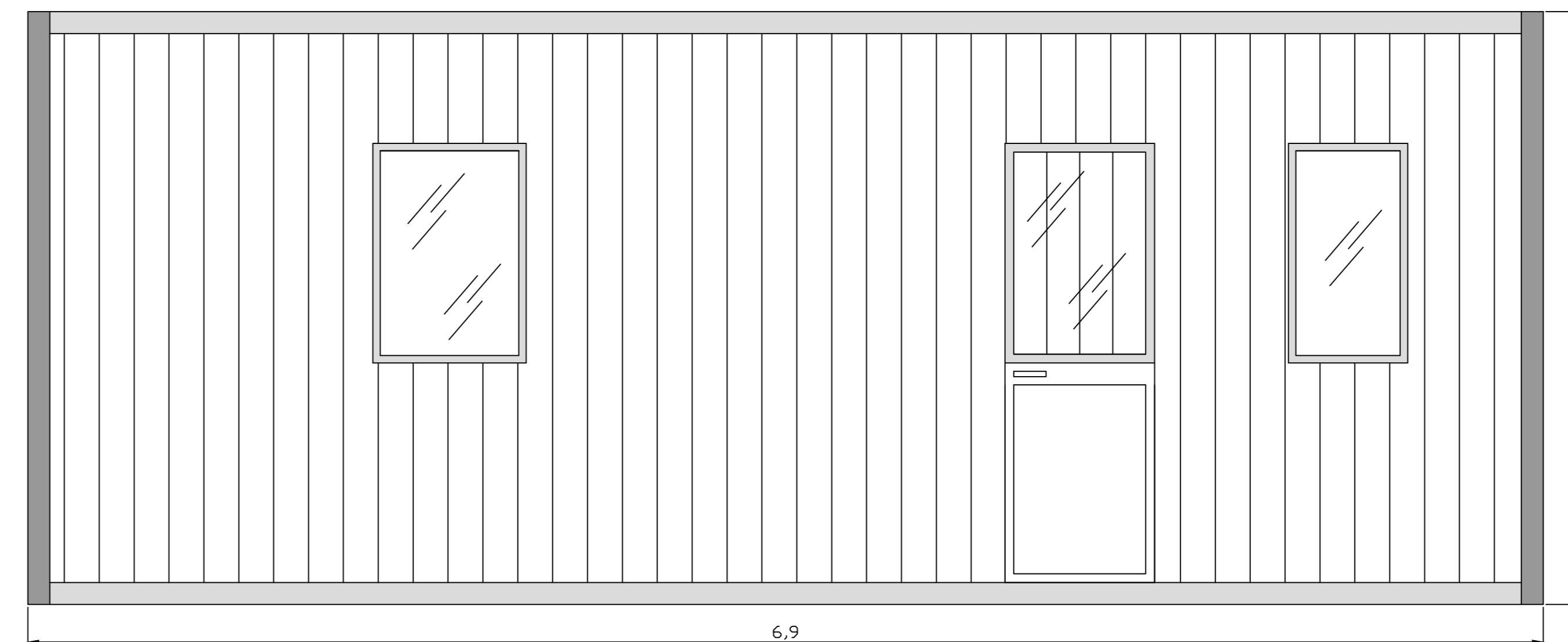


Cabina MT - Pianta

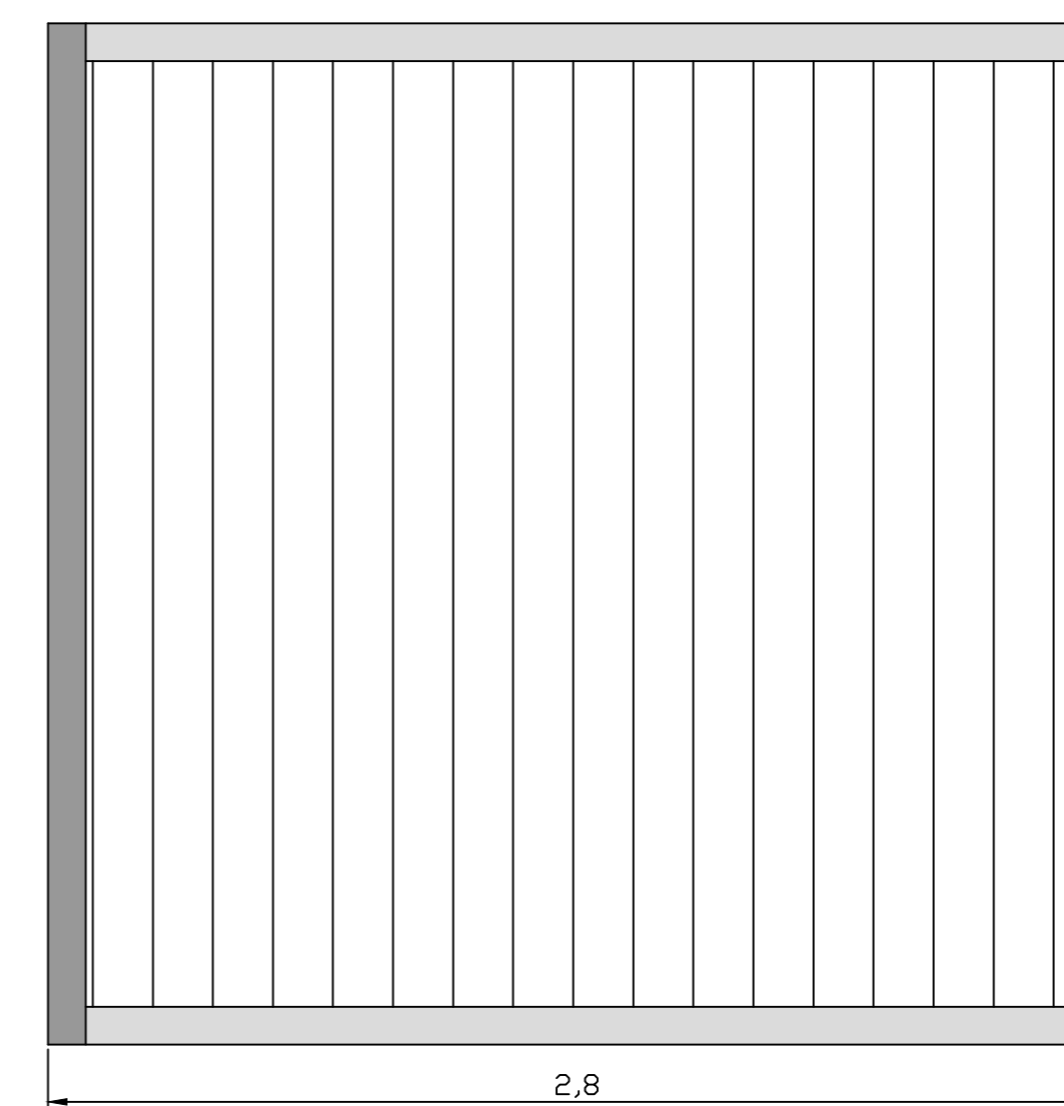


Disposizione apparecchiature MT/PT interne

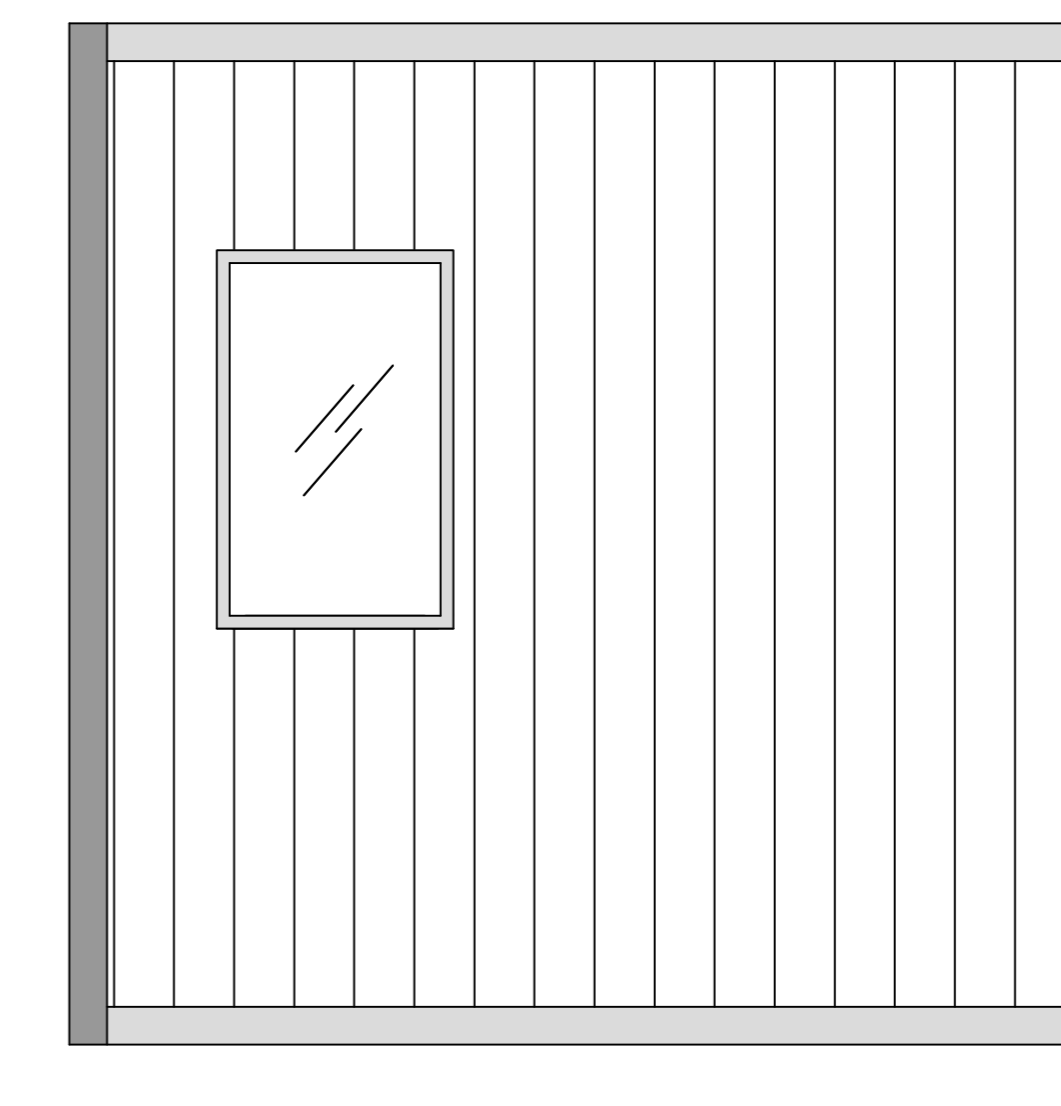
### Prospetto e Pianta Control Room



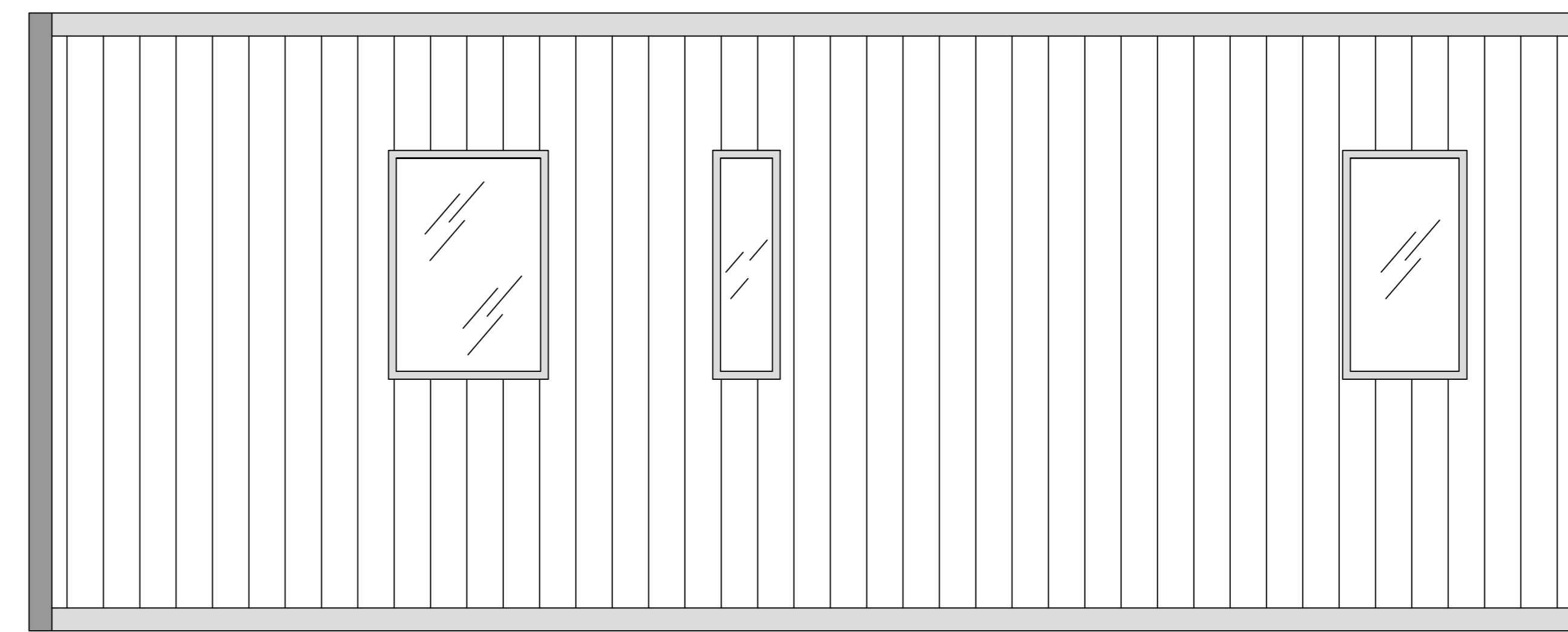
Control Room - Vista Frontale



Control Room - Laterale Sinistra



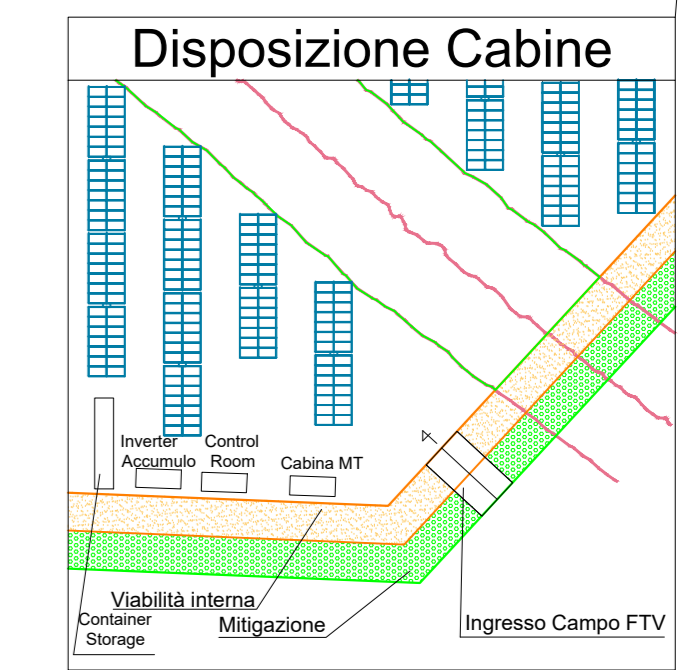
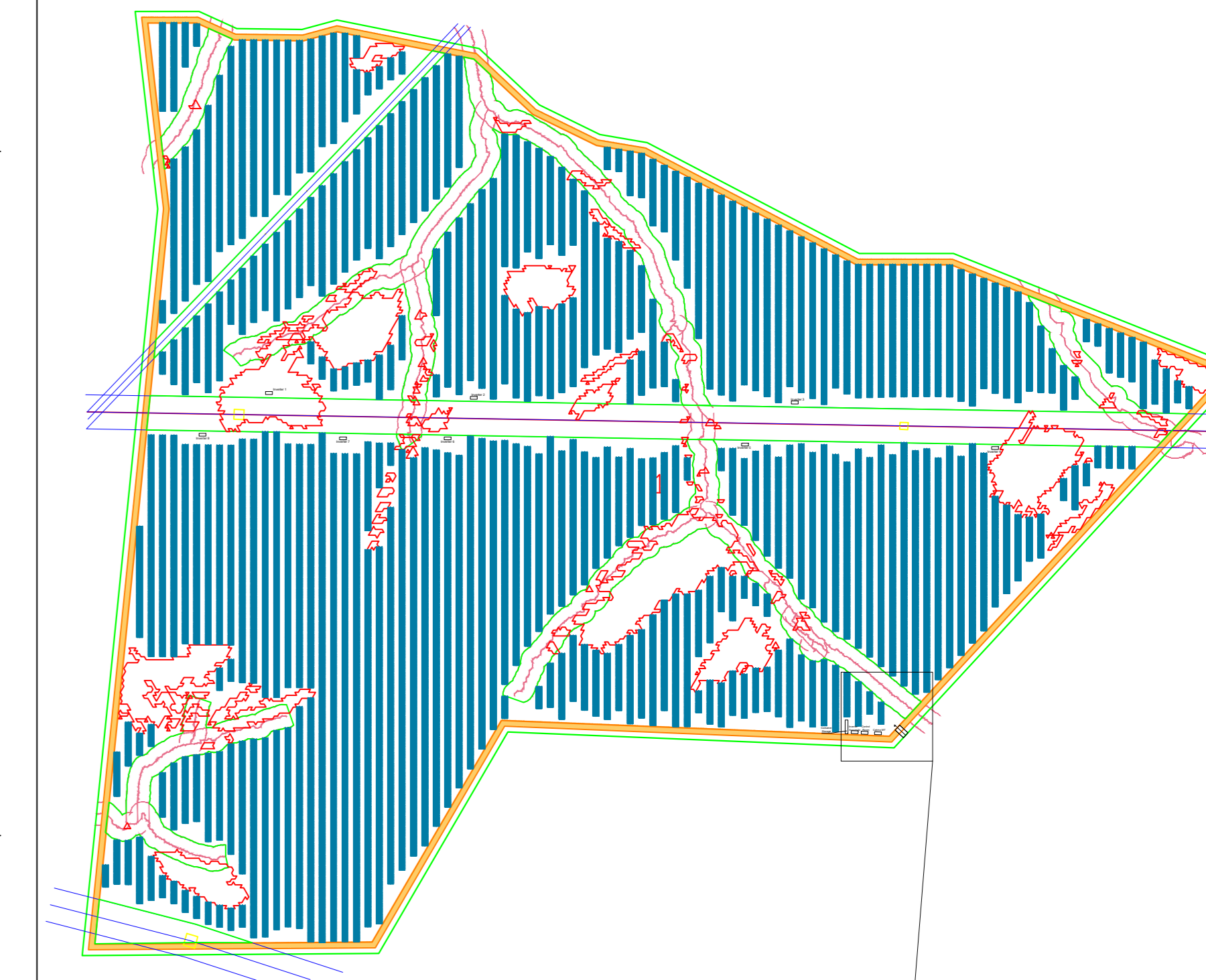
Control Room - Laterale Destra



Control Room - Vista Posteriore



Control Room - Disposizione interna



Disposizione Cabine

**COMUNE DI TUSCANIA**  
Provincia di Viterbo

ISTANZA di Valutazione di Impatto Ambientale Nazionale,  
ai sensi del D.L. 92/2021 e del D.lgs 152/2006 e s.m.i.

**ENERCAPITAL Power Italia Uno** S.r.l.

Corso Vercelli, 40  
20145 Milano (MI)

REALIZZAZIONE di Impianto Fotovoltaico a Terra, Connesso alla RTN  
di Potenza pari a 31,052 MWp

Progettazione

Società di Ingegneria  
**FARENTI S.r.l.**  
Via Don Giuseppe Corda, 50c  
03030 Santopadre (FR)  
Tel. 0776385640 Fax 07761800135  
P.iva 02604750600

Ing. Piero Farenti

Codice documento

Titolo documento

VIA.TAV9  
SCALA 1:2000

CABINE - PIANTE PROSPETTI E PARTICOLARI

Revisione Elaborato

N. REV.	DATA REV.	DESCRIZIONE REVISIONE	REDAZIONE	APPROVAZIONE
0	Novembre 2022	Prima Emissione	Ing. Andrea Farenti	Ing. Piero Farenti