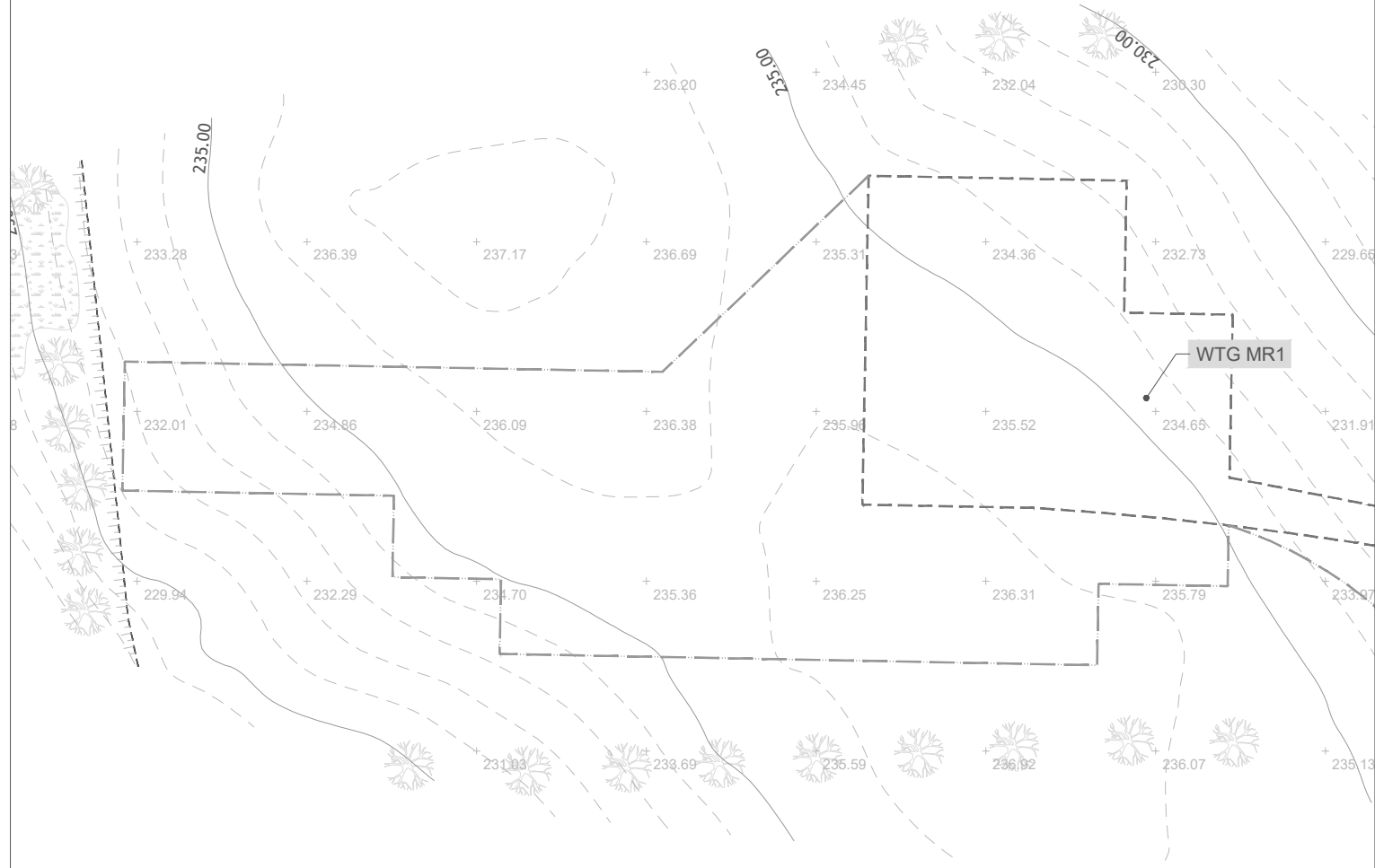
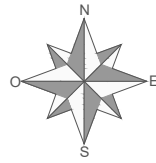


PLANIMETRIA  
Scala 1:1.000



LEGENDA

- Albero/vegetazione
- Limite intervento  
Piazzola e viabilità in fase di esercizio
- Limite intervento  
Piazzola e viabilità in fase di cantiere



Regione Lazio  
Provincia di Viterbo  
Comuni di Monte Romano e Tuscania



Impianto Eolico denominato "Poggio della Guardiola"  
ubicato nel comune di Monte Romano (VT)  
costituito da 8 (otto) aerogeneratori di potenza nominale 5,625 MW  
per un totale di 45 MW con relative opere connesse ed infrastrutture indispensabili  
nei comuni di Monte Romano (VT) e Tuscania (VT)

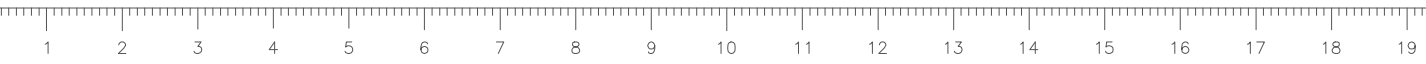
Titolo  
**RILIEVO PLANO ALTIMETRICO DELLE AREE DI INTERVENTO - WTG MR1**

Scala	Formato Stampa	Numero documento	
1:1.000	A3	Commissa	
	Foglio	2 2 4 3 1 4	Fase
	1 di 1	D	D
		0 1 6 0	0 0

Proponente  
**FRI-EL**  
FRI-EL S.p.A.  
Piazza della Rotonda 2  
00186 Roma (RM)  
fri-elspa@legalmail.it  
P. Iva 01652230218  
Cod. Fisc. 07321020153

**PROGETTO DEFINITIVO**

Progettazione  
**PROGETTO ENERGIA S.R.L.**  
Via Serra 6 83031 Ariano Irpino (AV)  
Tel. +39 0825 891313  
www.progettoenergia.biz - info@progettoenergia.biz  
SERVIZI DI INGEGNERIA INTEGRATI  
INTEGRATED ENGINEERING SERVICES



Sul presente elaborato sussiste il DIRITTO di PROPRIETA'. Qualsiasi utilizzo non preventivamente autorizzato sarà perseguito ai sensi della normativa vigente.

Rev.	Data	Descrizione revisione	Redatto	Controllato	Approvato
00	17.11.2022	EMISSIONE PER AUTORIZZAZIONE	M. PIZZULO	G. LO RUSSO	M. LO RUSSO