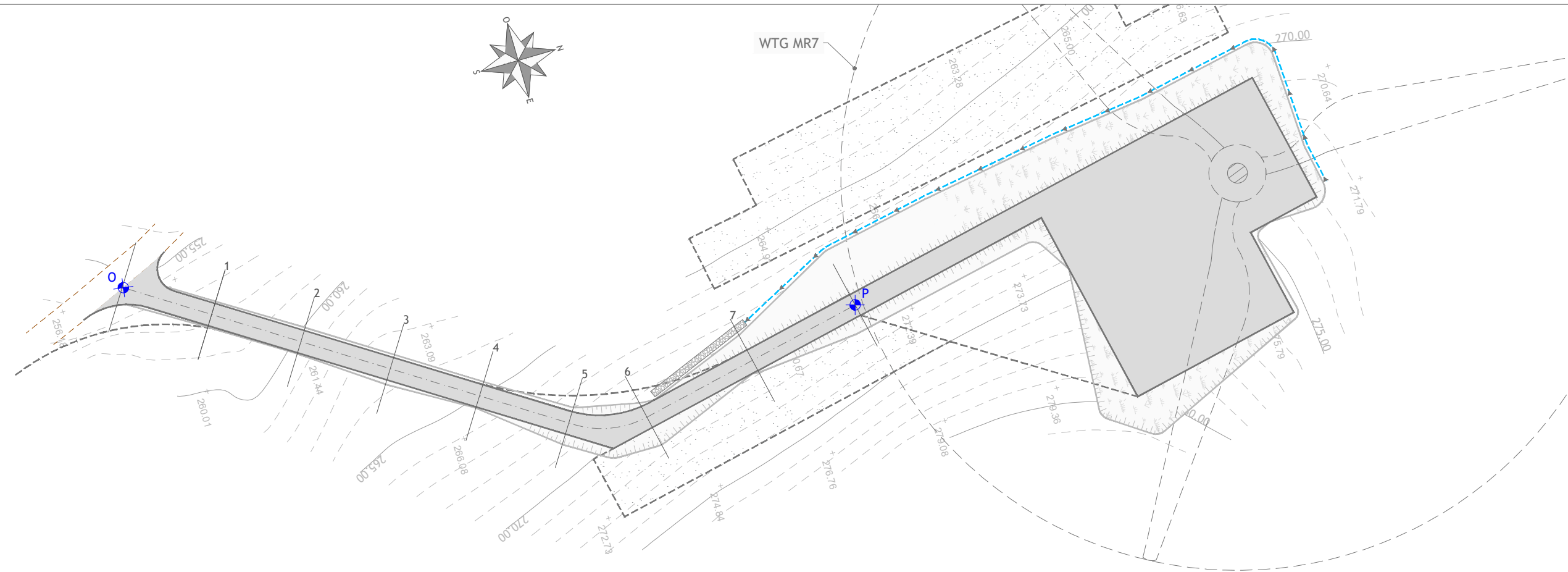


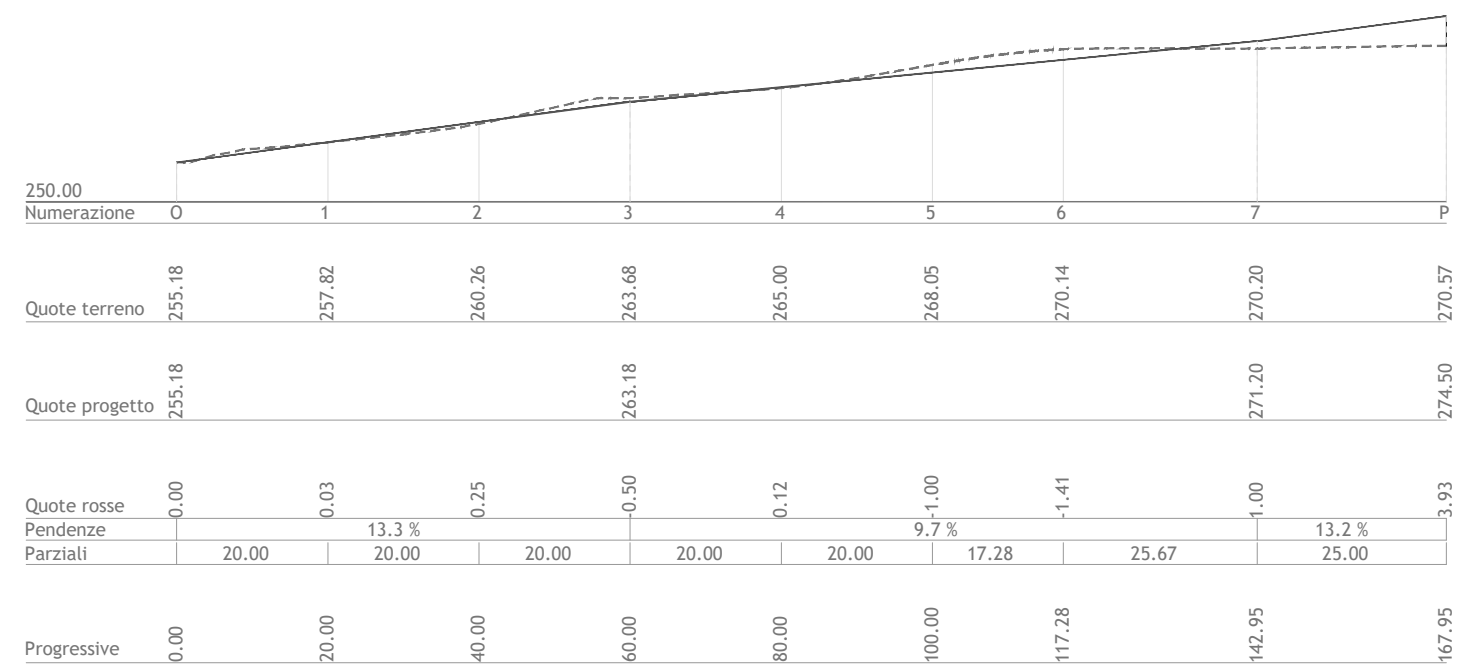
PLANIMETRIA TRATTO O - P
Scala 1:1.000



LEGENDA

- Piazzola e viabilità in fase di esercizio
- Piazzola e viabilità in fase di cantiere
- Viabilità di progetto
- Viabilità sterrata esistente
- Canale di raccolta delle acque
- Trincea drenante
- Inizio/fine tratto

PROFILO LONGITUDINALE TRATTO O - P
Scala 1:1.000



LEGENDA

- PIANO CAMPAGNA ORIGINARIO E IN FASE DI DISMISSIONE
- SISTEMAZIONE DOPO L'INTERVENTO



Regione Lazio
Provincia di Viterbo
Comuni di Monte Romano e Tuscania



Impianto Eolico denominato "Poggio della Guardiola"
ubicato nel comune di Monte Romano (VT)
costituito da 8 (otto) aerogeneratori di potenza nominale 5,625 MW
per un totale di 45 MW con relative opere connesse ed infrastrutture indispensabili
nei comuni di Monte Romano (VT) e Tuscania (VT)

Titolo
VIABILITA' INTERNA AL PARCO:
PLANIMETRIA CON PROFILO LONGITUDINALE DI PROGETTO - TRATTO O - P

Scala	Formato Stampa	Numero documento				
1:1.000	A3+	Commissa	Fase	Tipo doc.	Progr. doc.	Rev.
	Foglio	2 2 4 3 1 4	D	D	0 2 2 7	0 0
	1 di 1					

Proponente

FRI-EL

FRI-EL S.p.A.
Piazza della Rotonda 2
00186 Roma (RM)
fri-elspa@legalmail.it
P. Iva 01652230218
Cod. Fisc. 07321020153

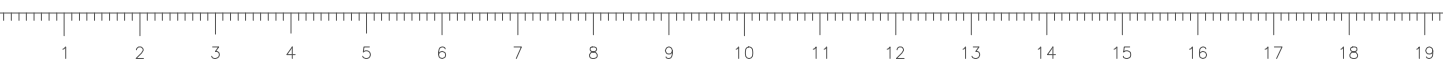
PROGETTO DEFINITIVO

Progettazione

PROGETTO ENERGIA

PROGETTO ENERGIA S.R.L.
Via Sierra 8 83031 Ariano Irpino (AV)
Tel. +39 0825 891313
www.progettoenergia.biz - info@progettoenergia.biz

SERVIZI DI INGEGNERIA INTEGRATI
INTEGRATED ENGINEERING SERVICES



Sul presente elaborato sussiste il DIRITTO DI PROPRIETA'. Qualsiasi utilizzo non preventivamente autorizzato sarà perseguito ai sensi della normativa vigente.

Rev.	Data	Descrizione revisione	Redatto	Controllato	Approvato
00	17.11.2022	EMISSIONE PER AUTORIZZAZIONE	M. PIZZULO	G. LO RUSSO	M. LO RUSSO