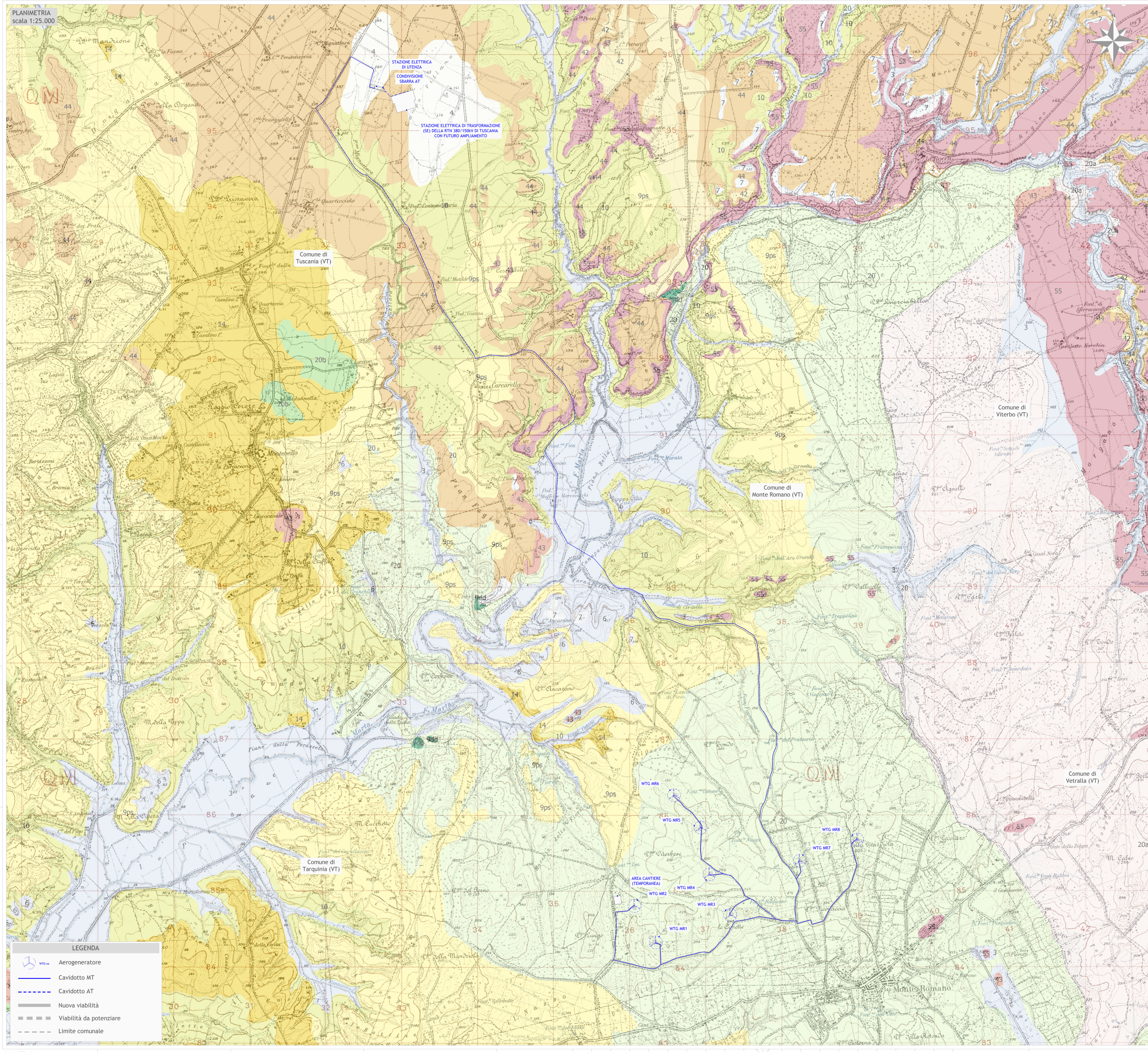


PLANIMETRIA
scala 1:25.000



- Legenda**
- Arenaria/argilla (18, 20b)
 - Arenaria/conglomerato/argilla (17)
 - Argilla (10, 11)
 - Argilla/gesso (22)
 - Breccia (2)
 - Calcare marnoso/marna/argillite (20)
 - Calcarenite/calcare (14)
 - Conglomerato (23)
 - Ghiaia/sabbia/argilla (3)
 - Lava (leucite/trachite) (42)
 - Lava (leucite/trachite/tefrite fonolitica) (42c)
 - Lava (quarzo-latite/quarzo-trachite) (41)
 - Limo/argilla (4)
 - Marna/calcare mamoso (26)
 - Pozzolana (45a)
 - Sabbia (9dd)
 - Sabbia/arenaria (9ps)
 - Travertino (7)
 - Tufo (46)
 - Tufo litoide (43)
 - Tufo litoide/pozzolana (55)
 - Tufo/tufite (44)



Regione Lazio
Provincia di Viterbo
Comuni di Monte Romano e Tuscania



Impianto Eolico denominato "Poggio della Guardiola"
ubicato nel comune di Monte Romano (VT)
costituito da 8 (otto) aerogeneratori di potenza nominale 5,625 MW
per un totale di 45 MW con relative opere connesse ed infrastrutture indispensabili
nei comuni di Monte Romano (VT) e Tuscania (VT)

TITOLO
CARTA GEOLOGICA

Scala	Formato Stampa	Numero documento
1:25.000	A1	
Foglio	Commissa	Fase
1 di 1	2 2 4 3 1 4	D
	Prog. doc.	Rev.
	D	0 2 8 1 0 0

Proponente
FRI-EL
FRI-EL S.p.A.
Piazza della Rotonda 2
00186 Roma (RM)
fri-elspa@legalmail.it
P. Iva 01652230218
Cod. Fisc. 07321020153

PROGETTO DEFINITIVO

Progettazione
MATEK SYSTEMS Srl
Matek Systems S.r.l.
Via Vesuvio 3
01030 Vitorchiano (VT)
info@mateksystems.com
P. Iva 01847750567
Cod. Fisc. 01847750567



- LEGENDA**
- Aerogeneratore
 - Cavidotto MT
 - Cavidotto AT
 - Nuova viabilità
 - Viabilità da potenziare
 - Limite comunale

Sul presente elaborato sussiste il DIRITTO DI PROPRIETA'. Qualsiasi utilizzo non preventivamente autorizzato sarà perseguito ai sensi della normativa vigente.

Rev.	Data	Descrizione revisione	Redatto	Controllo	Approvato
00	07.12.2022	EMISSIONE PER AUTORIZZAZIONE	D. INCIOCCHI - M. LAUDATO	M. ORFEI	M. ORFEI