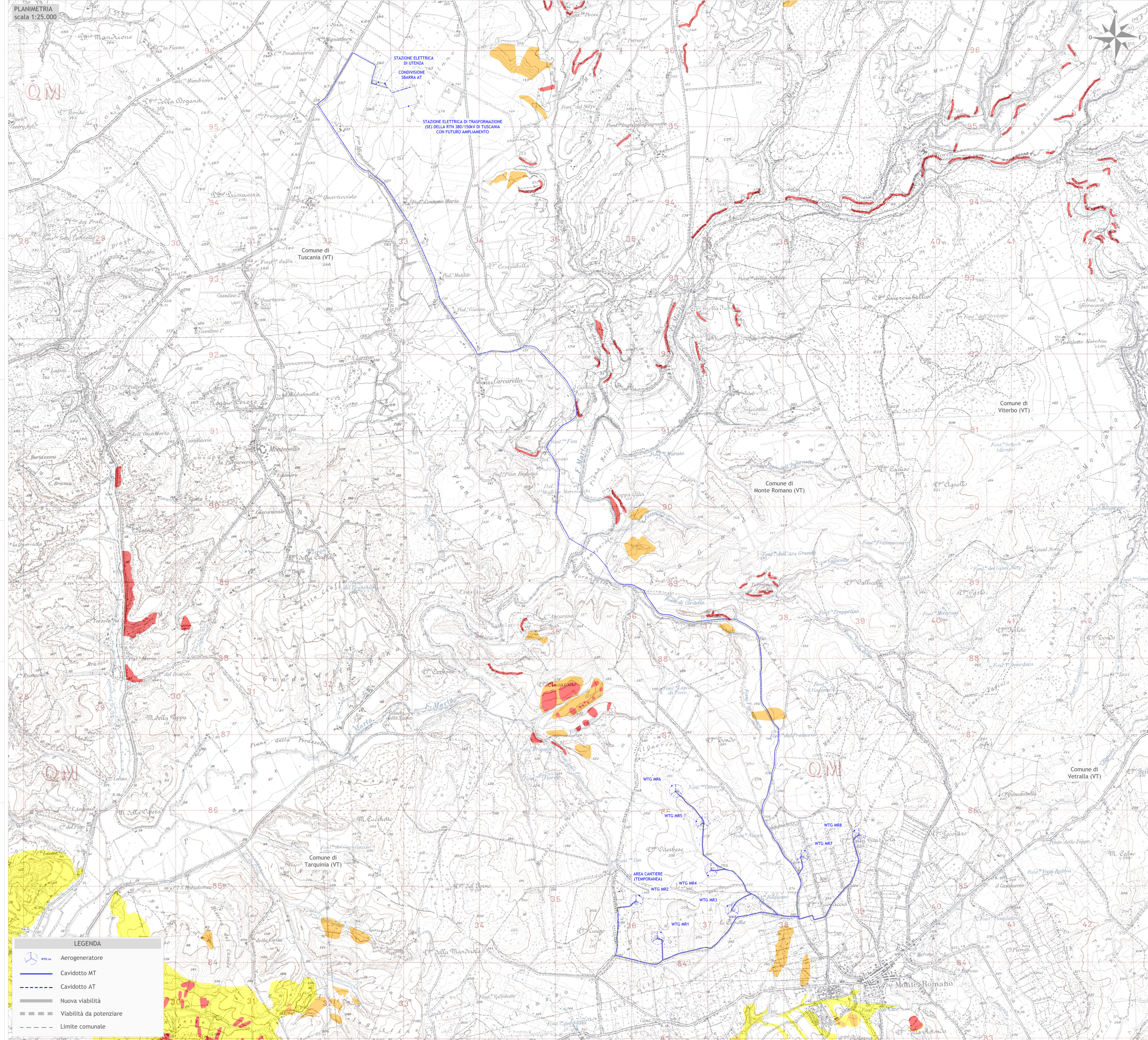


PLANIMETRIA  
scala 1:25.000



**Legenda**

**Pericolosità frana:**

- Molto elevata
- Elevata
- Media
- Moderata
- Sito di attenzione
- N.D.
- Altro



Regione Lazio  
Provincia di Viterbo  
Comuni di Monte Romano e Tuscania



Impianto Eolico denominato "Poggio della Guardiola"  
ubicato nel comune di Monte Romano (VT)  
costituito da 8 (otto) aerogeneratori di potenza nominale 5,625 MW  
per un totale di 45 MW con relative opere connesse ed infrastrutture indispensabili  
nei comuni di Monte Romano (VT) e Tuscania (VT)

TITOLO  
**CARTA GEOMORFOLOGICA**

Scala	Formato Stampa	Numero documento				
1:25.000	A1	Commissa	Fase	Tipo doc.	Progr. doc.	Rev.
	1 di 1	2 2 4 3 1 4	D	D	0 2 8 2	0 0

**FRI-EL**

FRI-EL S.p.A.  
Piazza della Rotonda 2  
00186 Roma (RM)  
fri-elspa@legalmail.it  
P. Iva 01652230218  
Cod. Fisc. 07321020153

**PROGETTO DEFINITIVO**

**MATEK SYSTEMS S.r.l.**

Matek Systems S.r.l.  
Via Vesuvio 3  
01030 Vitorchiano (VT)  
info@mateksystems.com  
P. Iva 01847750567  
Cod. Fisc. 01847750567

Progettista

Geol. Marco Orfei



**LEGENDA**

- ⊙ Aerogeneratore
- Cavidotto MT
- - - Cavidotto AT
- Nuova viabilità
- Viabilità da potenziare
- Limite comunale

Sul presente elaborato sussiste il DIRITTO DI PROPRIETA'. Qualsiasi utilizzo non preventivamente autorizzato sarà perseguito ai sensi della normativa vigente.

Riv.	Data	Descrizione revisione	Redatto	Controlato	Approvato
00	07.12.2022	EMISSIONE PER AUTORIZZAZIONE	D. INCIOCCHI - M. LAUDATO	M. ORFEI	M. ORFEI