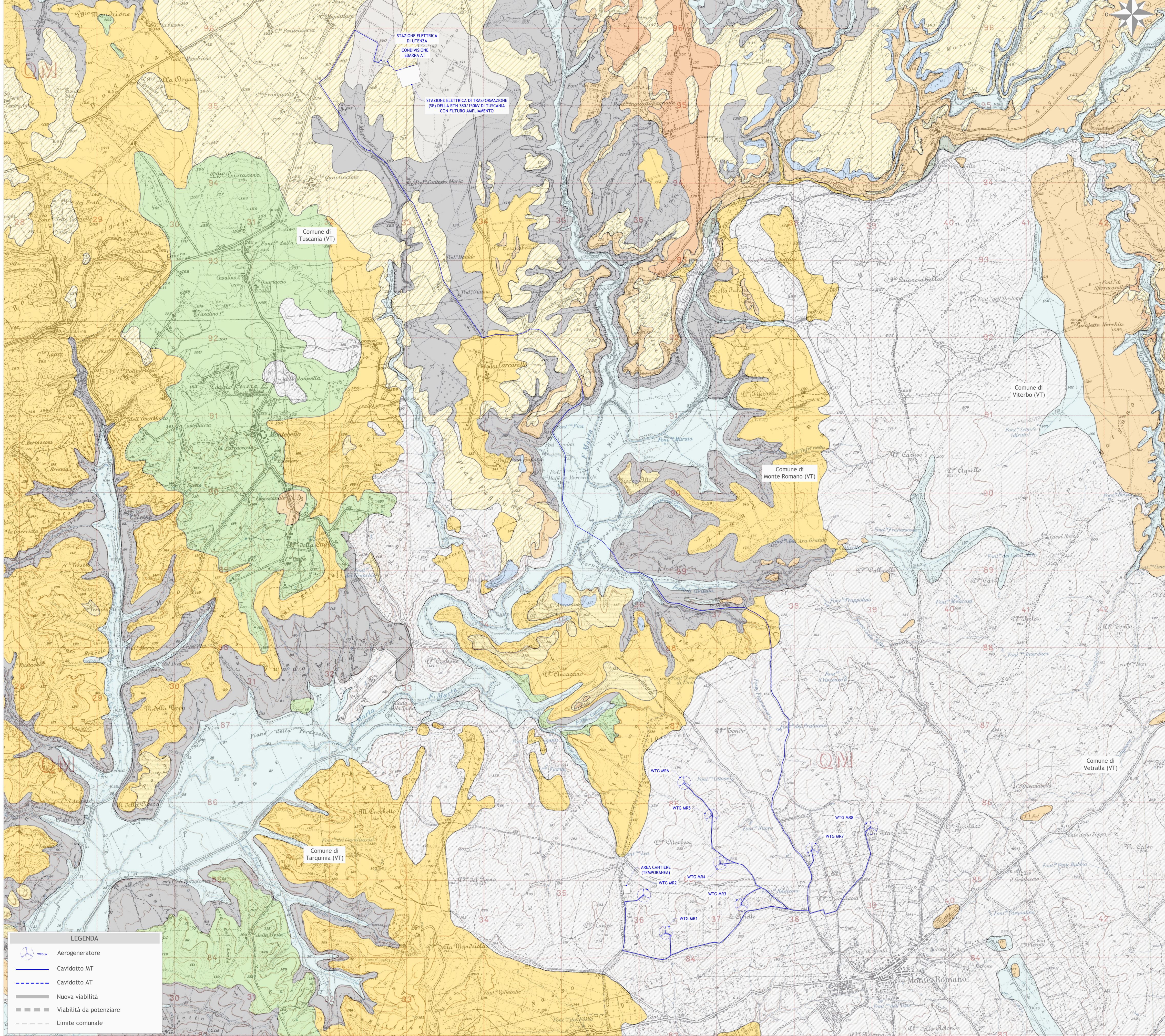


PLANIMETRIA  
scala 1:25.000



- LEGENDA**
- Aerogeneratore
  - Cavidotto MT
  - Cavidotto AT
  - Nuova viabilità
  - Viabilità da potenziare
  - Limite comunale

**Legenda**

- Complesso dei depositi alluvionali recenti
- Complesso dei depositi clastici eterogenei
- Complesso delle calcareniti organogene
- Complesso dei conglomerati
- Complesso delle argille
- Complesso dei flysch marnoso-argillosi
- Complesso calcareo-marnoso di bacino
- Complesso della scaglia calcarea
- Complesso dei depositi detritici
- Complesso dei depositi alluvionali antichi
- Complesso dei travertini
- Complesso delle sabbie costiere
- Complesso dei depositi fluvio-palustri e lacustri
- Complesso delle lave, laccoliti e coni di scorie
- Complesso delle pozzolane
- Complesso dei tufi stratificati e delle facies freatomagmatiche



Regione Lazio  
Provincia di Viterbo  
Comuni di Monte Romano e Tuscania



Impianto Eolico denominato "Poggio della Guardiola"  
ubicato nel comune di Monte Romano (VT)  
costituito da 8 (otto) aerogeneratori di potenza nominale 5,625 MW  
per un totale di 45 MW con relative opere connesse ed infrastrutture indispensabili  
nei comuni di Monte Romano (VT) e Tuscania (VT)

**TITOLO**  
CARTA IDROGEOLOGICA

Scala	Formato Stampa	Numero documento
1:25.000	A1	Commissa
	Foglio	Fase
		Tipo doc.
		Prog. doc.
		Rev.
		2 2 4 3 1 4
		D D 0 2 8 3 0 0

**FRI-EL**  
FRI-EL S.p.A.  
Piazza della Rotonda 2  
00186 Roma (RM)  
fri-elspa@legalmail.it  
P. Iva 01847750567  
Cod. Fisc. 07321020153

**PROGETTO DEFINITIVO**

**MATEK SYSTEMS S.r.l.**  
Società specializzata in Ingegneria  
Matek Systems S.r.l.  
Via Vesuvio 3  
01030 Vitorchiano (VT)  
info@mateksystems.com  
P. Iva 01847750567  
Cod. Fisc. 01847750567



Sul presente elaborato sussiste il DIRITTO DI PROPRIETA'. Qualsiasi utilizzo non preventivamente autorizzato sarà perseguito ai sensi della normativa vigente.

Rev.	Data	Descrizione revisione	Redatto	Controllato	Approvato
00	07.12.2022	EMISSIONE PER AUTORIZZAZIONE	D. INCIOCCHI - M. LAUDATO	M. ORFEI	M. ORFEI