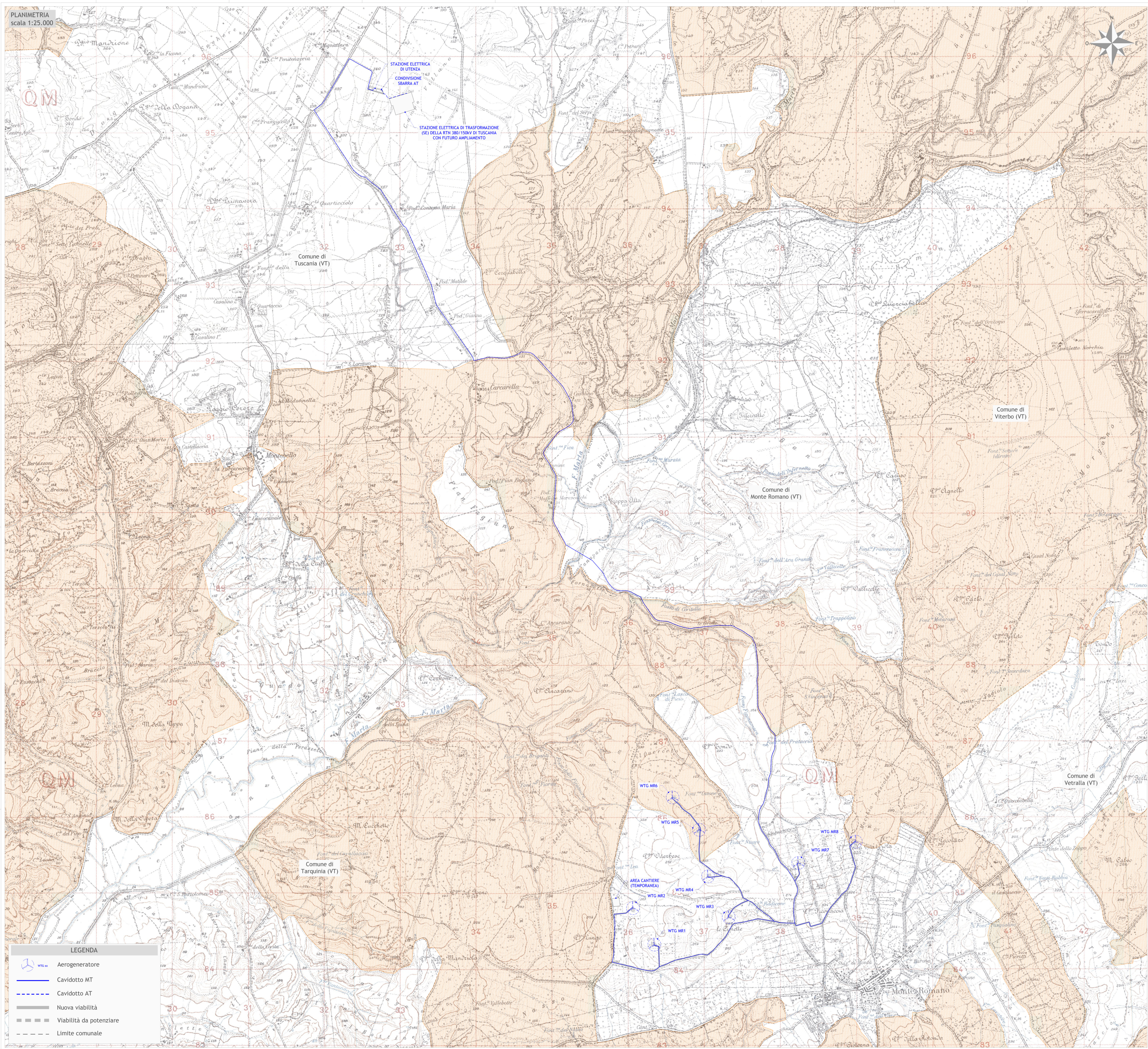


PLANIMETRIA  
scala 1:25.000



Legenda

Vincolo idrogeologico



Regione Lazio  
Provincia di Viterbo  
Comuni di Monte Romano e Tuscania



Impianto Eolico denominato "Poggio della Guardiola" ubicato nel comune di Monte Romano (VT) costituito da 8 (otto) aerogeneratori di potenza nominale 5,625 MW per un totale di 45 MW con relative opere connesse ed infrastrutture indispensabili nei comuni di Monte Romano (VT) e Tuscania (VT)

TITOLO  
CARTA DEL VINCOLO IDROGEOLOGICO

Scala	Formato Stampa	Numero documento
1:25.000	A1	Commissa
	Foglio	Fase
	1 di 1	2 2 4 3 1 4
		D D
		0 2 8 4
		0 0

Proponente  
**FRI-EL**  
FRI-EL S.p.A.  
Piazza della Rotonda 2  
00186 Roma (RM)  
fri-elspa@legalmail.it  
P. Iva 01652230218  
Cod. Fisc. 07321020153

PROGETTO DEFINITIVO

Progettazione  
**MATEK SYSTEMS Srl**  
Matek Systems S.r.l.  
Via Vesuvio 3  
01030 Vitorchiano (VT)  
info@mateksystems.com  
P. Iva 01847750567  
Cod. Fisc. 01847750567

Progettista  
Geol. Marco Orfei

Sul presente elaborato sussiste il DIRITTO DI PROPRIETA'. Qualsiasi utilizzo non preventivamente autorizzato sarà perseguito ai sensi della normativa vigente.

Rev.	Data	Descrizione revisione	Redatto	Controllato	Approvato
00	07.12.2022	EMISSIONE PER AUTORIZZAZIONE	D. INCIOCCHI - M. LAUDATO	M. ORFEI	M. ORFEI