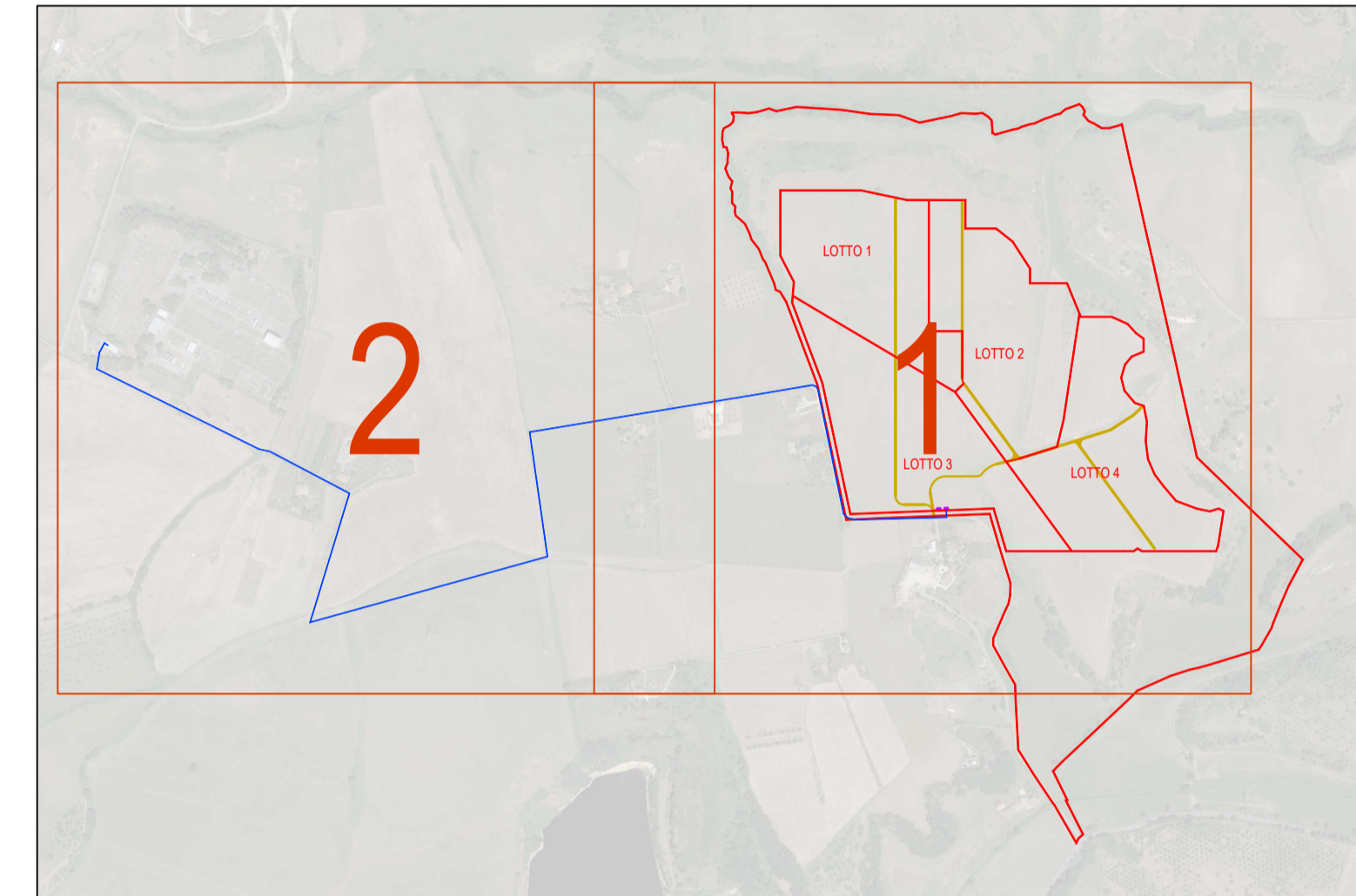
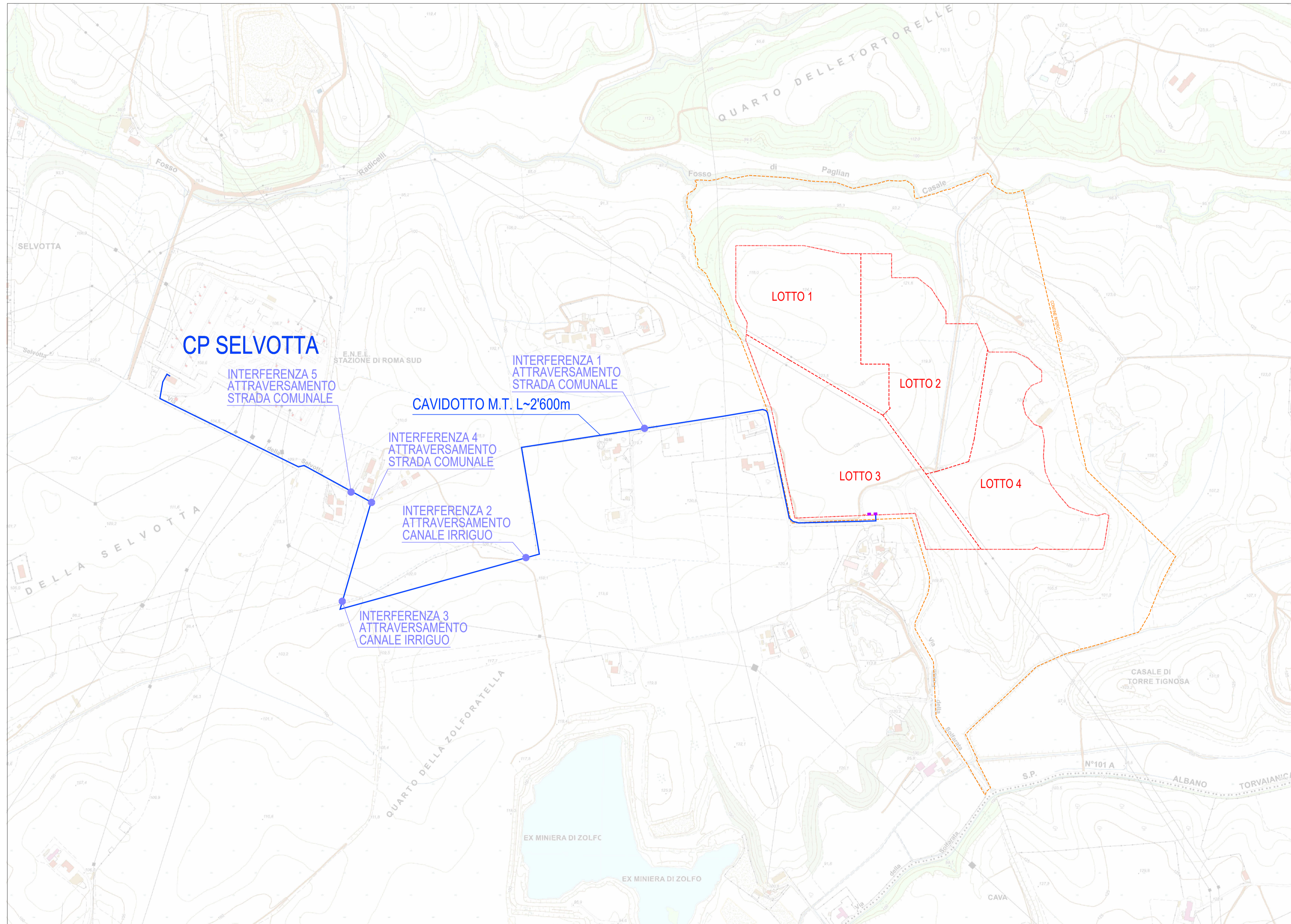
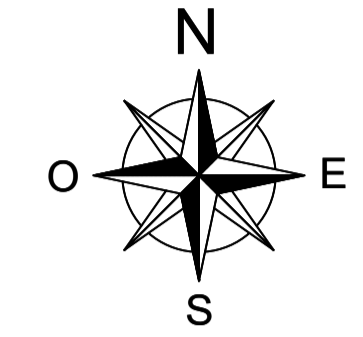


- CONFINE CATASTALE
- CONFINE LOTTO
- RECINZIONE CAMPO FOTOVOLTAICO
- CAVIDOTTO MEDIA TENSIONE
- INTERFERENZA



PROGETTO DEFINITIVO DI UN LOTTO DI IMPIANTI FOTOVOLTAICI DELLA POTENZA DI PICCO COMPLESSIVA P=31'006,30 kWp E POTENZA IN IMMISSIONE PARI A 4X6'000 = 24'000 kW

Proponente  
**GREENERGY PV11 SRL**  
 VIA TRASPONTINA, 46 - 00072 ARICCIA (RM)  
 N. REA: 1639324 - P.IVA: 16173351004  
 pec: greenergypv11@pec.it

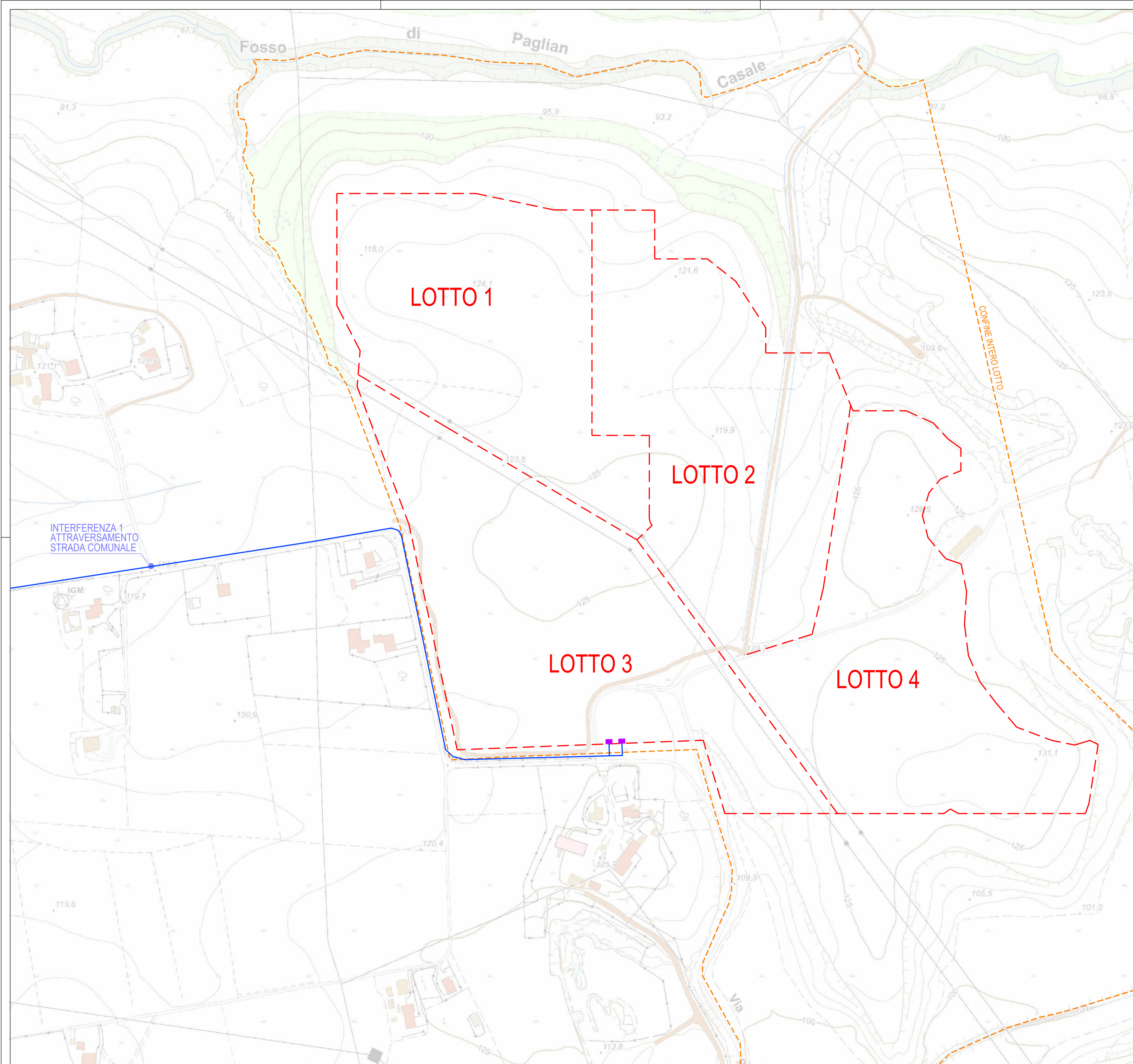
Progettazione  
 Preparato: Danilo Brambilla  
 Verificato: Gianandrea Ing. Bertinazzo  
 Autorizzato: Vasco Ing. Piccoli

## PROGETTAZIONE DEFINITIVA

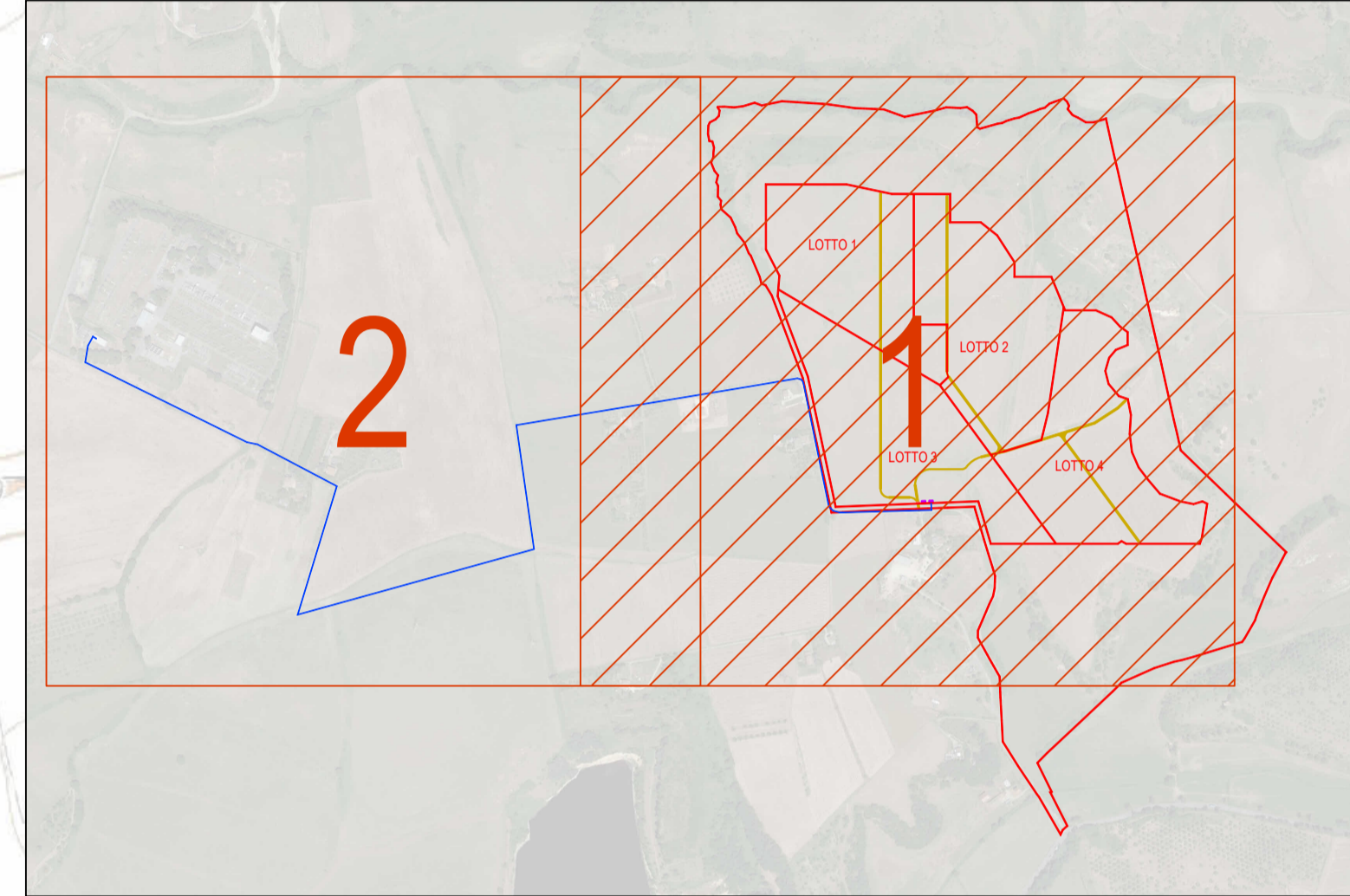
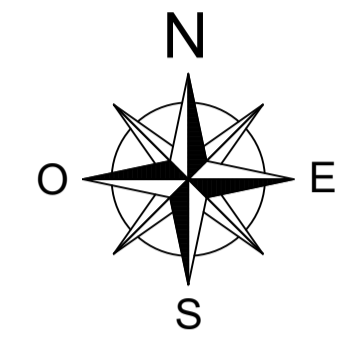
Titolo elaborato  
**IMPIANTO FOTOVOLTAICO SOLFORATELLE  
 PTO - CAVIDOTTO MT - INTERFERENZE SU CTR  
 VISTA GENERALE**

Elaborato N. <b>PTO02.0</b>	Data emissione 17/02/23		
N. Progetto -	Nome file SOLFORATELLE	01	17/02/23 RICHIESTA INTEGRAZIONI
	Scala 1:7500	00	30/11/22 PRIMA EMISSIONE
		REV.	DATA DESCRIZIONE

IL PRESENTE DOCUMENTO NON POTRA' ESSERE COPiato, RIPRODOTTO O ALTAMENTE PUBBLICATO IN TUTTO O IN PARTE, SENZA IL CONSENSO SCRITTO. OGNI UTILIZZO NON AUTORIZZATO SARÀ PERSEGUITO A NORMA DI LEGGE.  
 THIS DOCUMENT CAN NOT BE COPIED, REPRODUCED OR PUBLISHED, EITHER IN PART OR IN ITS ENTIRETY, WITHOUT THE WRITTEN PERMISSION. UNAUTHORIZED USE WILL BE PROSECUTED BY LAW.



- CONFINO CATASTALE
- - - RECINZIONE CAMPO FOTOVOLTAICO
- CAVIDOTTO ALTA TENSIONE
- CAVIDOTTO MEDIA TENSIONE
- INTERFERENZA



**ROMA CAPITALE**  
 CITTA' METROPOLITANA DI ROMA  
 REGIONE LAZIO

PROGETTO DEFINITIVO DI UN LOTTO DI IMPIANTI FOTOVOLTAICI  
 DELLA POTENZA DI PICCO COMPLESSIVA P=31'006,30 kWp  
 E POTENZA IN IMMISSIONE PARI A 4X6'000 = 24'000 kW

*Proponente*  
**GREENERGY PV11 SRL**  
 VIA TRASPONTINA, 46 - 00072 ARICCIA (RM)  
 N. REA: 1639324 - P.IVA: 16173351004  
 pec: greenergypv11@pec.it

*Progettazione*  
  
*Preparato* **Daniilo Brambilla**      *Verificato* **Gianandrea Ing. Bertinazzo**      **Vasco Ing. Piccoli**

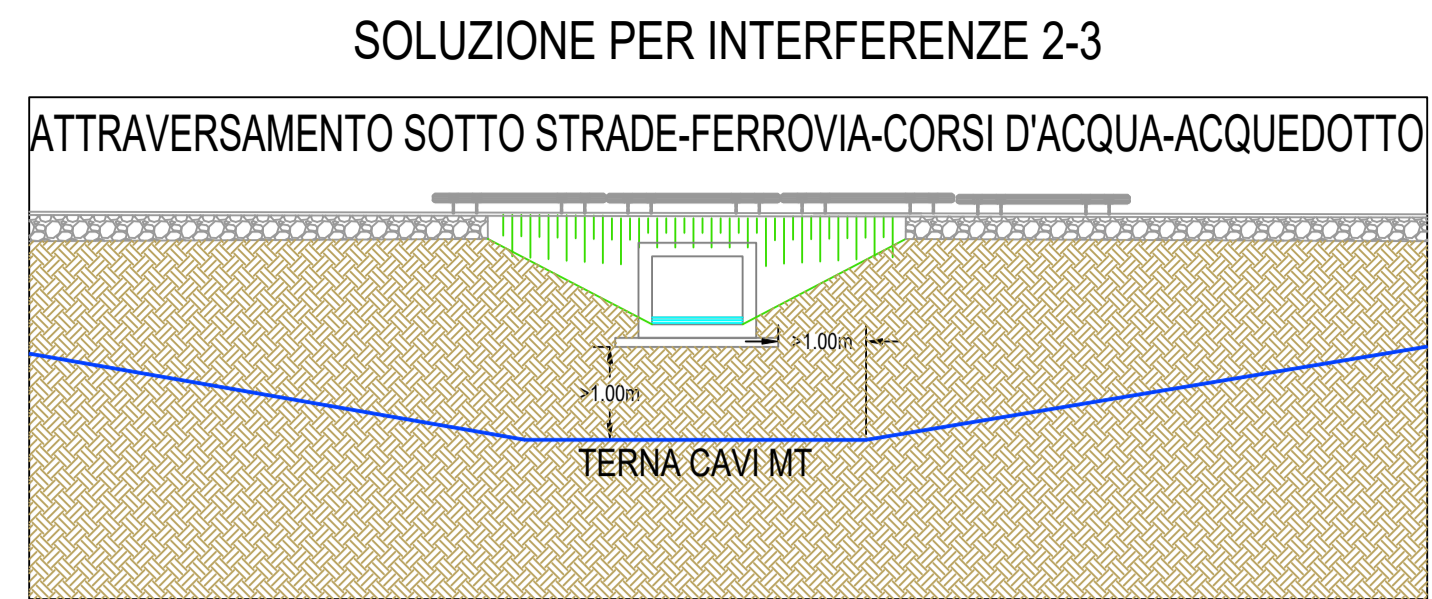
## PROGETTAZIONE DEFINITIVA

**IMPIANTO FOTOVOLTAICO SOLFORATELLE**  
**PTO - CAVIDOTTO MT - INTERFERENZE SU CTR**  
**VISTA 1**

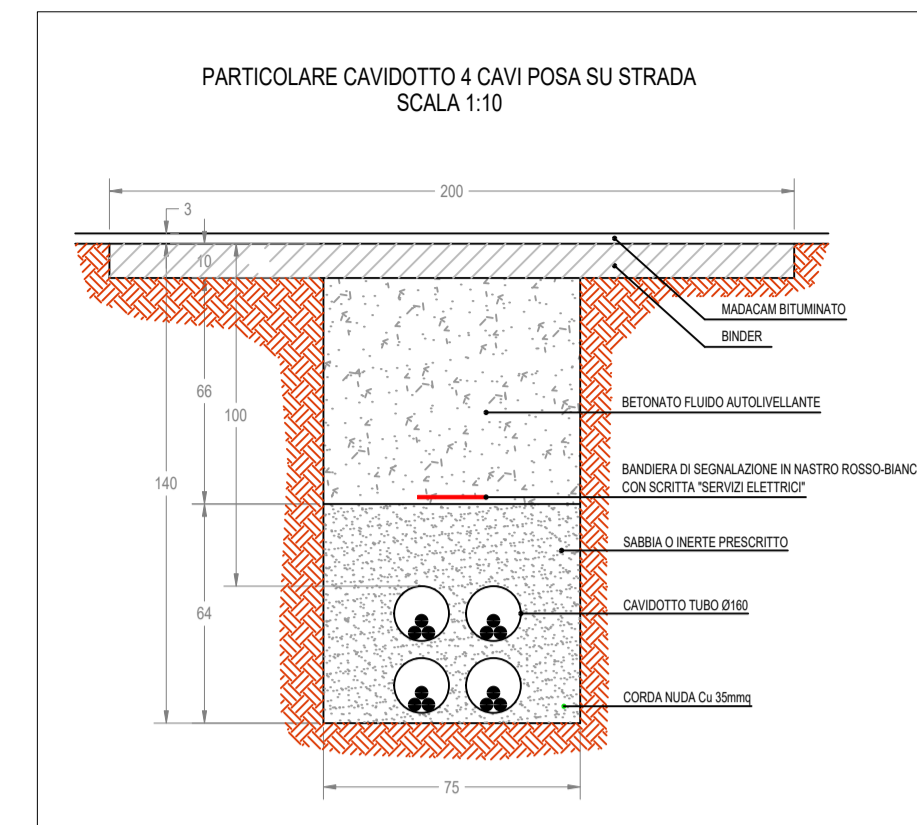
<i>Elaborato N.</i> <b>PTO02.1</b>	<i>Data emissione</i> 17/02/23			
	<i>Nome file</i> SOLFORATELLE	01	17/02/23	RICHIESTA INTEGRAZIONI
<i>N. Progetto</i>	<i>Scala</i> 1:2000	00	30/11/22	PRIMA EMISSIONE
		REV.	DATA	DESCRIZIONE

IL PRESENTE DOCUMENTO NON POTRA' ESSERE COPiato, RIPRODOTTO O ALTAMENTE PUBBLICATO IN TUTTO O IN PARTE, SENZA IL CONSENSO SCRITTO. OGNI UTILIZZO NON AUTORIZZATO SARÀ PERSEGUITO A NORMA DI LEGGE.  
 THIS DOCUMENT CAN NOT BE COPIED, REPRODUCED OR PUBLISHED, EITHER IN PART OR IN ITS ENTIRETY, WITHOUT THE WRITTEN PERMISSION. UNAUTHORIZED USE WILL BE PROSECUTED BY LAW.

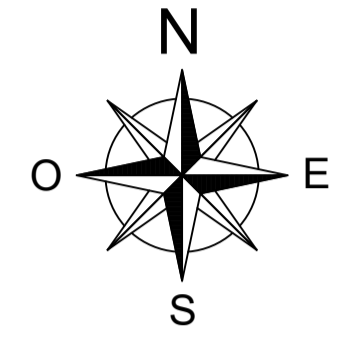
INTERFERENZA	TIPO	COORDINATE
1	STRADA COMUNALE	41°.718316N - 12°.541613E
2	CANALE IRRIGUO	41°.715644N - 12°.538519E
3	CANALE IRRIGUO	41°.714630N - 12°.533658E
4	STRADA COMUNALE	41°.716691N - 12°.534330E
5	STRADA COMUNALE	41°.716886N - 12°.533747E



SOLUZIONE PER INTERFERENZE 1-4-5



- CONFINO CATASTALE
- RECINZIONE CAMPO FOTOVOLTAICO
- CAVIDOTTO ALTA TENSIONE
- CAVIDOTTO MEDIA TENSIONE
- INTERFERENZA



# CP SELVOTTA

CP SELVOTTA

E.N.E.L.  
STAZIONE DI ROMA SUD

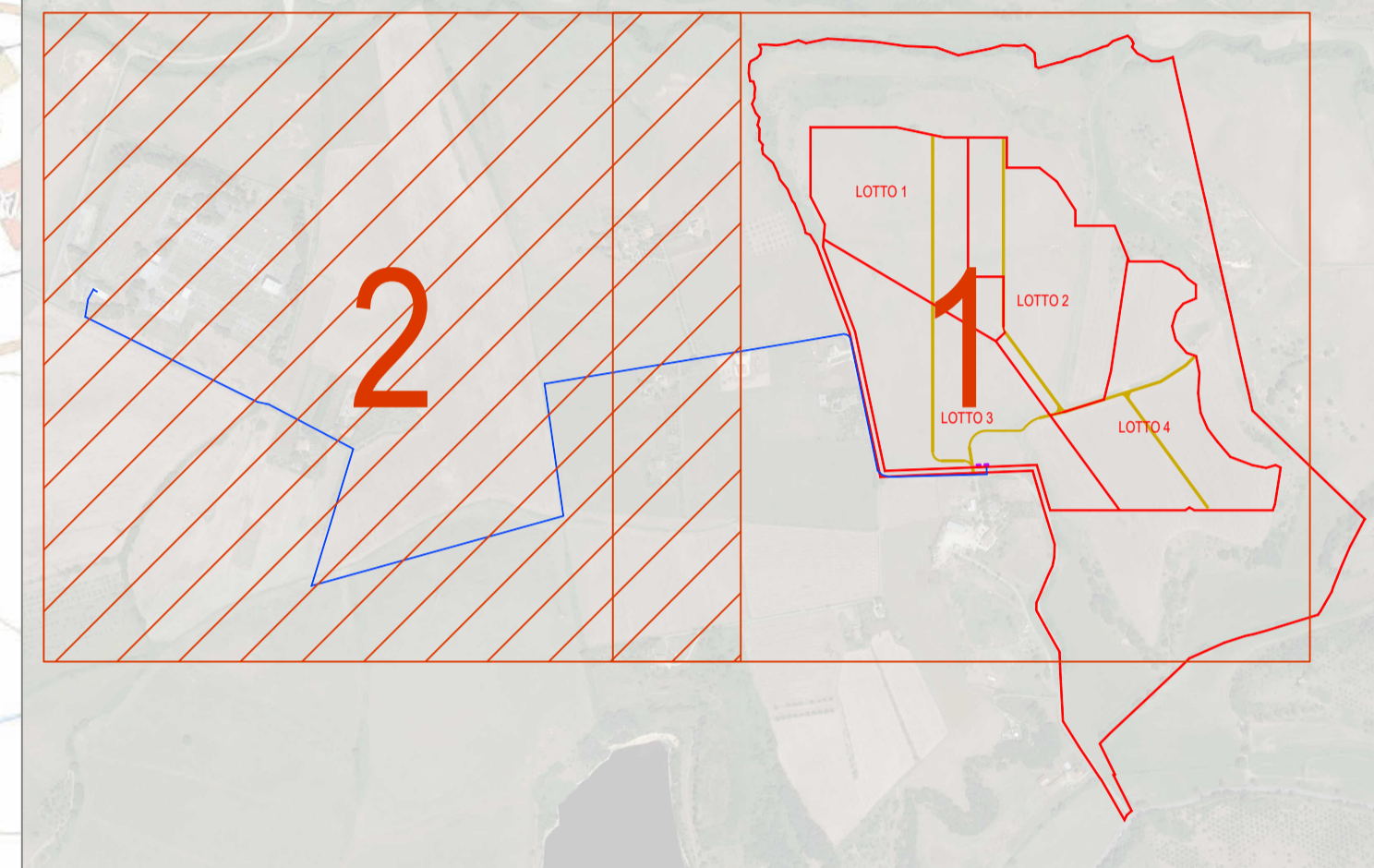
INTERFERENZA 1  
ATTRAVERSAMENTO  
STRADA COMUNALE

INTERFERENZA 5  
ATTRAVERSAMENTO  
STRADA COMUNALE

INTERFERENZA 4  
ATTRAVERSAMENTO  
STRADA COMUNALE

INTERFERENZA 2  
ATTRAVERSAMENTO  
CANALE IRRIGUO

INTERFERENZA 3  
ATTRAVERSAMENTO  
CANALE IRRIGUO



ROMA CAPITALE  
CITTA' METROPOLITANA DI ROMA  
REGIONE LAZIO

PROGETTO DEFINITIVO DI UN LOTTO DI IMPIANTI FOTOVOLTAICI  
DELLA POTENZA DI PICCO COMPLESSIVA P=31'006,30 kWp  
E POTENZA IN IMMISSIONE PARI A 4X6'000 = 24'000 kW

Proponente

**GREENERGY PV11 SRL**  
VIA TRASPONTINA, 46 - 00072 ARICCIA (RM)  
N. REA: 1639324 - P.IVA: 16173351004  
pec: greenergy pv11@pec.it

Progettazione

Preparato  
Danilo Brambilla

Verificato  
Gianandrea Ing. Bertinazzo



## PROGETTAZIONE DEFINITIVA

Titolo elaborato

IMPIANTO FOTOVOLTAICO SOLFORATELLE  
PTO - CAVIDOTTO MT - INTERFERENZE SU CTR  
VISTA 2

Elaborato N.

**PTO02.2**

N. Progetto

-

Data emissione  
17/02/2023

Nome file  
SOLFORATELLE

Scala  
1:2'000

01 17/02/23 RICHIESTA INTEGRAZIONI

00 30/11/22 PRIMA EMISSIONE

REV. DATA DESCRIZIONE

IL PRESENTE DOCUMENTO NON POTRA' ESSERE COPRATO, RIPRODOTTO O ALTREMENTI PUBBLICATO IN TUTTO O IN PARTE, SENZA IL CONSENSO SCRITTO. OGNI UTILIZZO NON AUTORIZZATO SARÀ PERSECUITO A NORMA DI LEGGE.  
THIS DOCUMENT CAN NOT BE COPIED, REPRODUCED OR PUBLISHED, EITHER IN PART OR IN ITS ENTIRETY, WITHOUT THE WRITTEN PERMISSION. UNAUTHORIZED USE WILL BE PROSECUTED BY LAW.