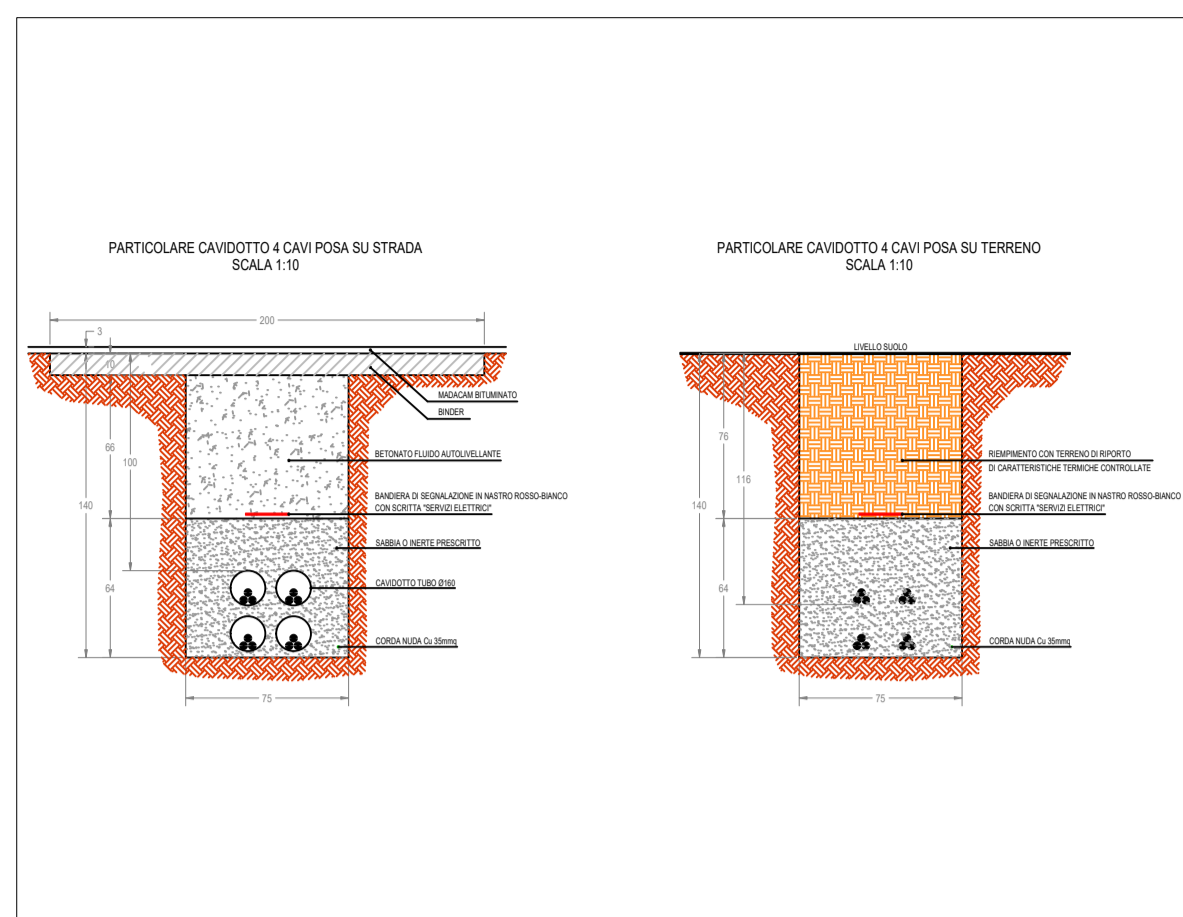
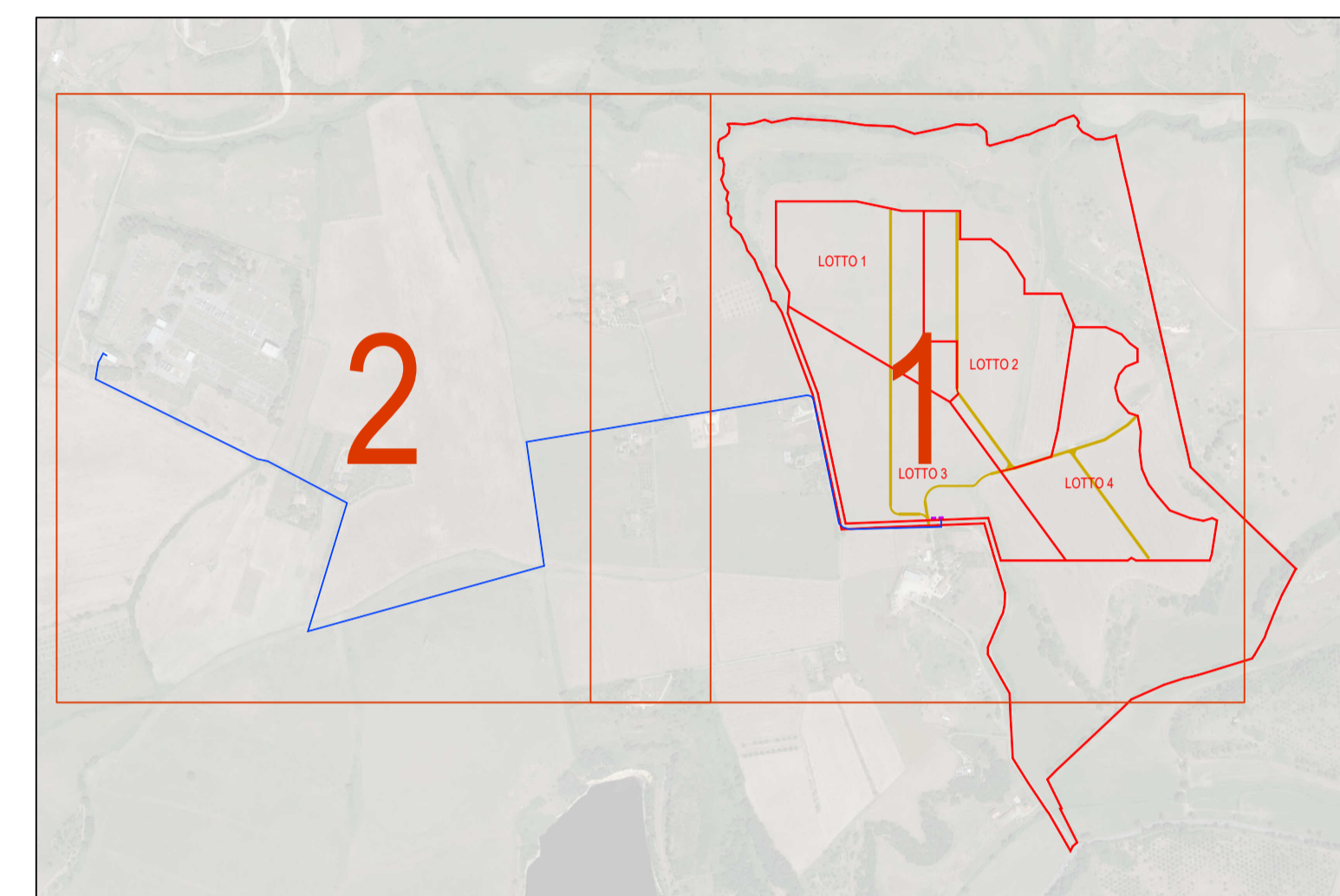
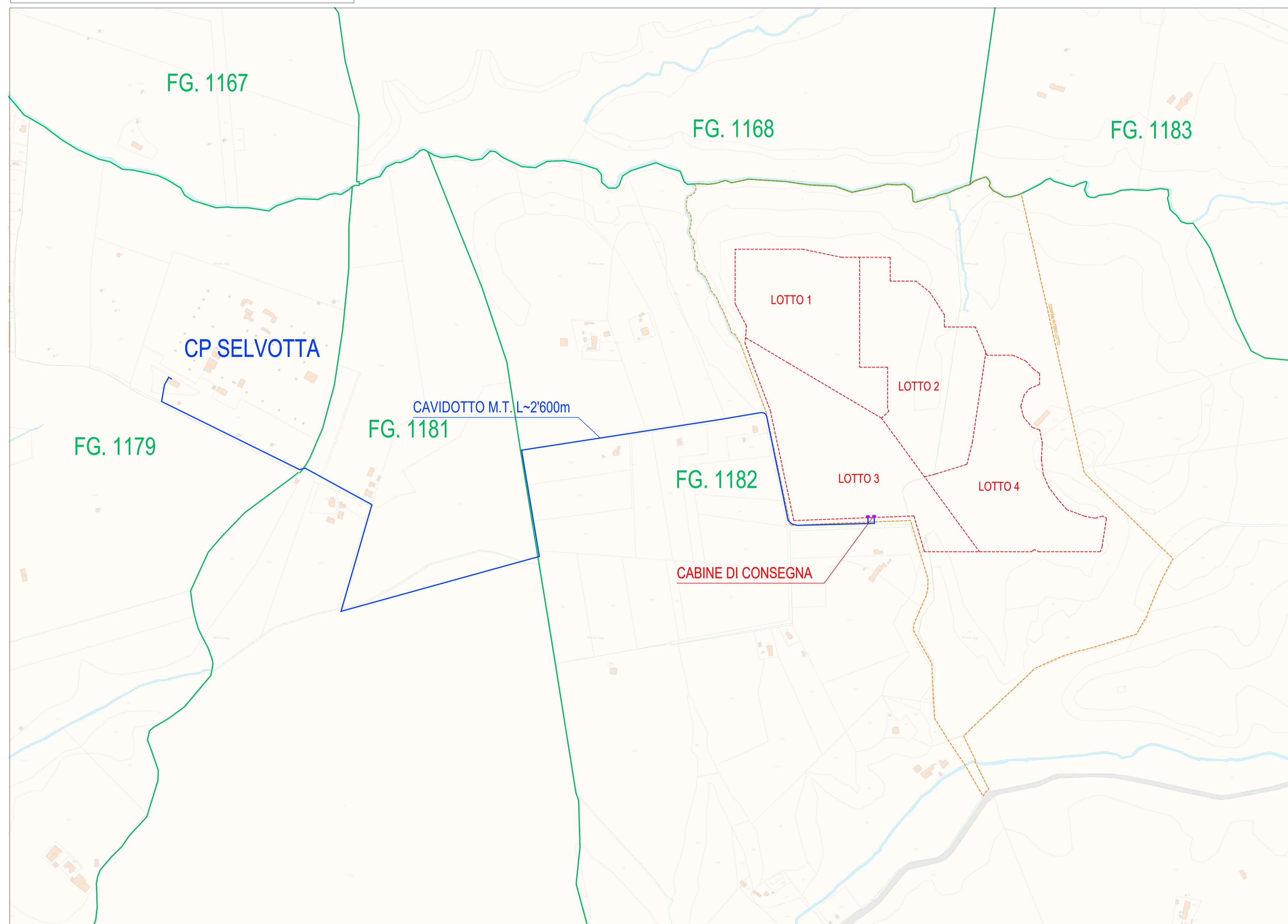
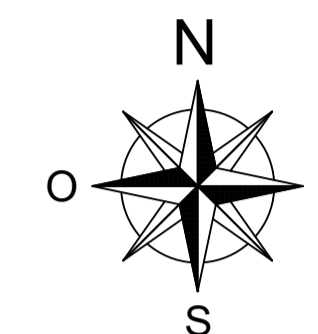


PARTICOLARE CAVIDOTTO



- CONFINE CATASTALE
- CONFINE LOTTO
- RECINZIONE CAMPO FOTOVOLTAICO
- CAVIDOTTO MEDIA TENSIONE




ROMA CAPITALE
CITTA' METROPOLITANA DI ROMA
REGIONE LAZIO

PROGETTO DEFINITIVO DI UN LOTTO DI IMPIANTI FOTOVOLTAICI
DELLA POTENZA DI PICCO COMPLESSIVA P=31'006,30 kWp
E POTENZA IN IMMISSIONE PARI A 4X6'000 = 24'000 kW

Proponente
GREENERGY PV11 SRL
 VIA TRASPONTINA, 46 - 00072 ARICCIA (RM)
 N. REA: 1639324 - P.IVA: 16173351004
 pec: greenergyvp11@pec.it

Progettazione

Preparato Danilo Brambilla *Verificato* Gianandrea Ing. Bertinazzo *Approvato* Vasco Ing. Piccoli

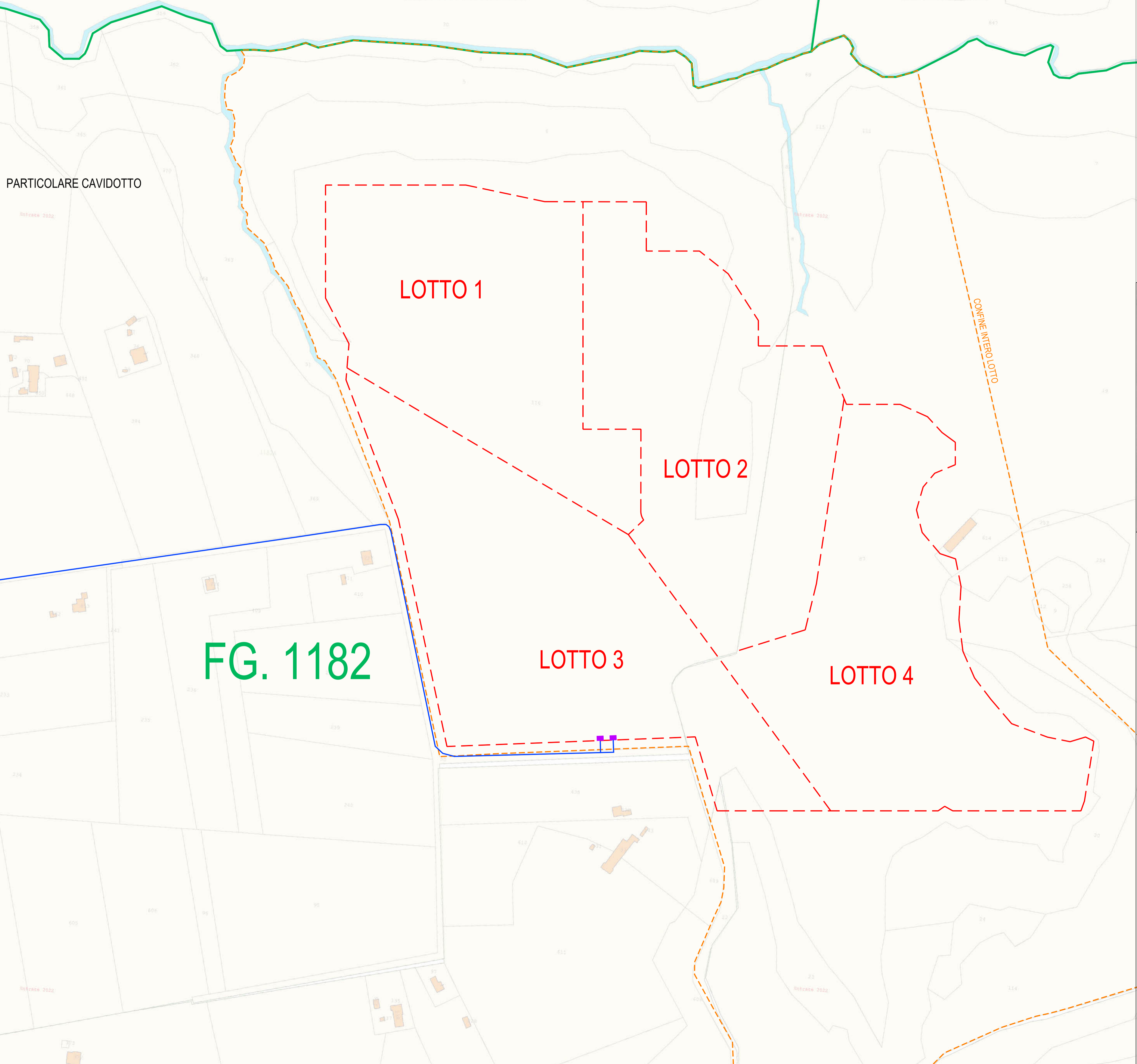
PROGETTAZIONE DEFINITIVA

Titolo elaborato
IMPIANTO FOTOVOLTAICO SOLFORATELLE
PTO - CAVIDITTO MT SU MAPPA CATASTALE
VISTA GENERALE

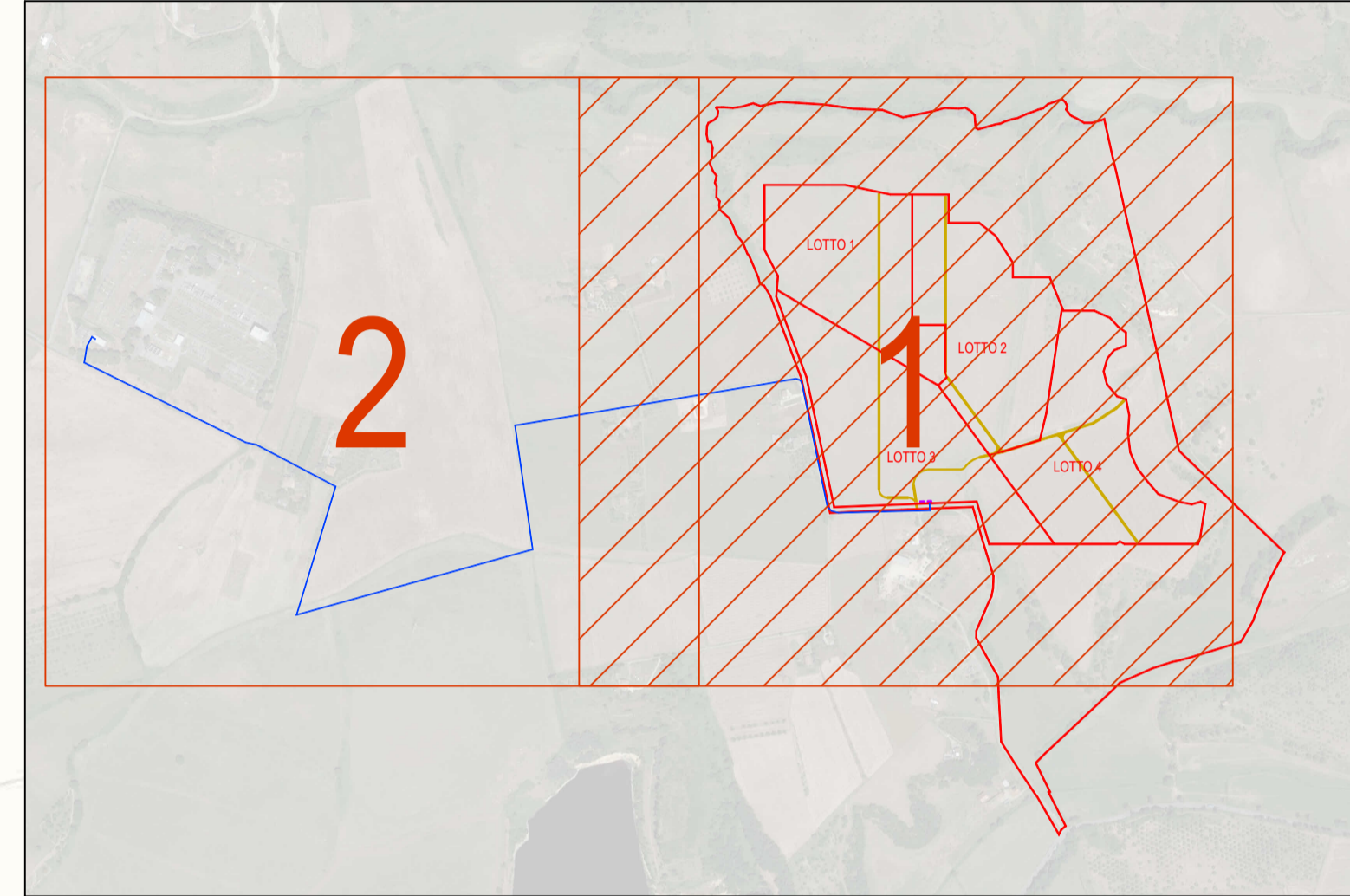
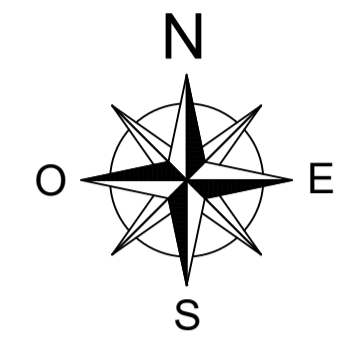
<i>Elaborato N.</i>	<i>Data emissione</i>		
PTO06.0	17/02/23		
<i>Nome file</i>			
SOLFORATELLE			
<i>N. Progetto</i>	<i>Scala</i>	<i>REV.</i>	<i>DATA</i>
-	1:7500		
			<i>DESCRIZIONE</i>
			01 17/02/23 RICHIESTA INTEGRAZIONI
			00 30/11/22 PRIMA EMISSIONE

IL PRESENTE DOCUMENTO NON POTRA' ESSERE COPIATO, RIPRODOTTO O ALTREMENTI PUBBLICATO, IN TUTTO O IN PARTE, SENZA IL CONSENSO SCRITTO. OGNI UTILIZZO NON AUTORIZZATO SARAN PERSECUITO A NORMA DI LEGGE. THIS DOCUMENT CAN NOT BE COPIED, REPRODUCED OR PUBLISHED, EITHER IN PART OR IN ITS ENTIRETY, WITHOUT THE WRITTEN PERMISSION. UNAUTHORIZED USE WILL BE PROSECUTED BY LAW.

PARTICOLARE CAVIDOTTO



- - - CONFINI CATASTALE
- - - CONFINI LOTTO
- - - RECINZIONE CAMPO FOTOVOLTAICO
- CAVIDOTTO MEDIA TENSIONE



FG. 1182

LOTTO 1

LOTTO 2

LOTTO 3

LOTTO 4



PROGETTO DEFINITIVO DI UN LOTTO DI IMPIANTI FOTOVOLTAICI DELLA POTENZA DI PICCO COMPLESSIVA P=31'006,30 kWp E POTENZA IN IMMISSIONE PARI A 4X6'000 = 24'000 kW

Proponente
GREENERGY PV11 SRL
 VIA TRASPONTINA, 46 - 00072 ARICCIA (RM)
 N. REA: 1639324 - P.IVA: 16173351004
 pec: greenergypv11@pec.it

Progettazione

Preparato: Danilo Brambilla
 Verificato: Gianandrea Ing. Bertinazzo
 Autorizzato: Vasco Ing. Piccoli

PROGETTAZIONE DEFINITIVA

Titolo elaborato
 IMPIANTO FOTOVOLTAICO SOLFORATELLE
 PTO - CAVIDITTO MT SU MAPPA CATASTALE
 VISTA 1

<i>Elaborato N.</i> PTO06.1	<i>Data emissione</i> 17/02/2023		
	<i>Nome file</i> SOLFORATELLE	01	17/02/23 RICHIESTA INTEGRAZIONI
<i>N. Progetto</i> -	<i>Scala</i> 1:2'000	00	30/11/22 PRIMA EMISSIONE
	<i>REV.</i>	<i>DATA</i>	<i>DESCRIZIONE</i>

IL PRESENTE DOCUMENTO NON POTRA' ESSERE COPIATO, RIPRODOTTO O ALTAMENTE PUBBLICATO, IN TUTTO O IN PARTE, SENZA IL CONSENSO SCRITTO. OGNI UTILIZZO NON AUTORIZZATO SARAN PERSEGUITO A NORMA DI LEGGE.
 THIS DOCUMENT CAN NOT BE COPIED, REPRODUCED OR PUBLISHED, EITHER IN PART OR IN ITS ENTIRETY, WITHOUT THE WRITTEN PERMISSION. UNAUTHORIZED USE WILL BE PROSECUTED BY LAW.

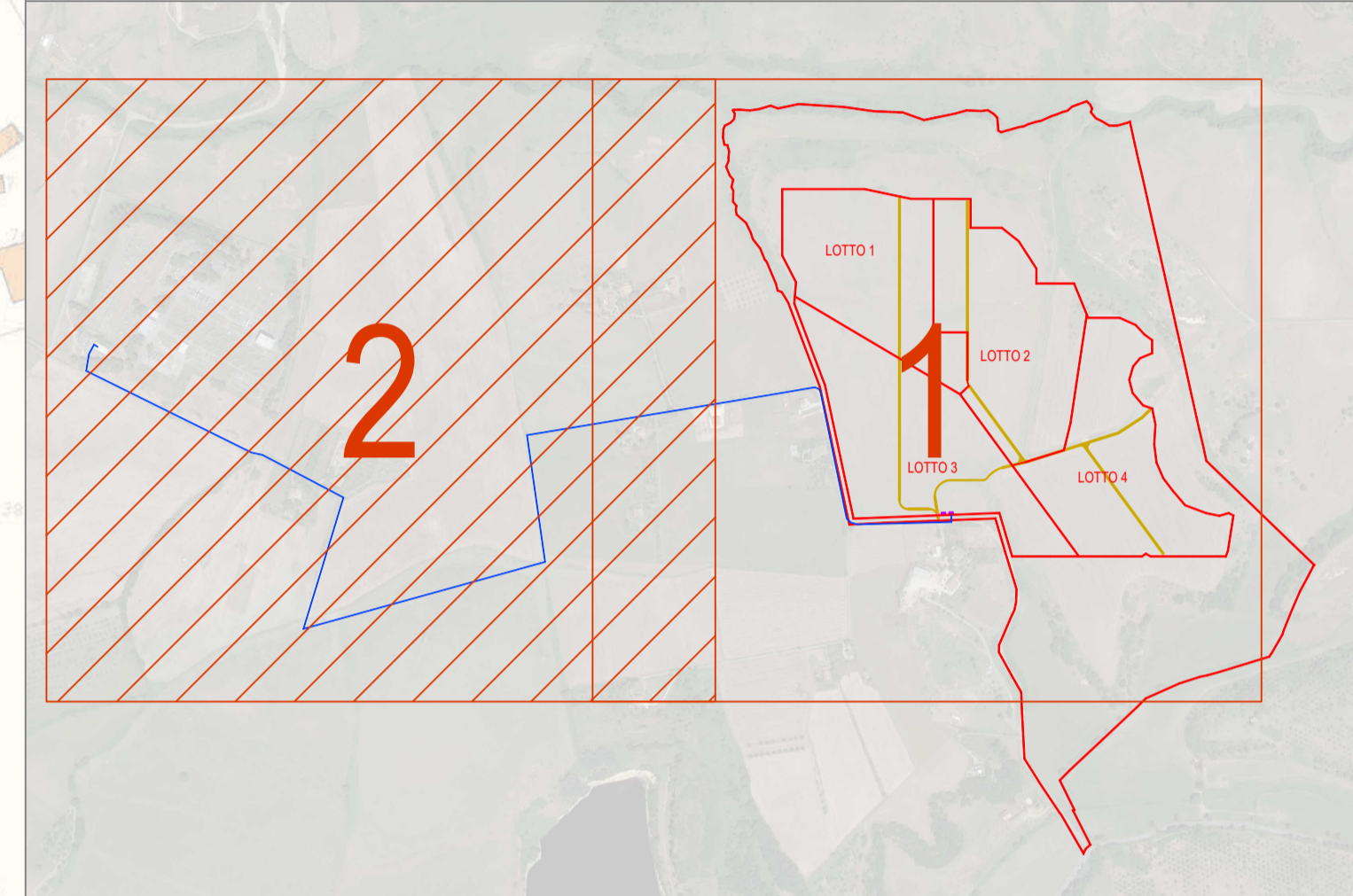
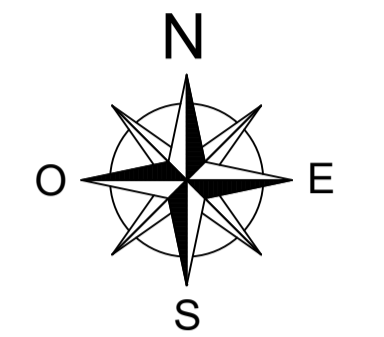
PARTICOLARE CAVIDOTTO

CP SELVOTTA

FG. 1181

G. 1179

- CONFINO CATASTALE
- CONFINO LOTTO
- RECINZIONE CAMPO FOTOVOLTAICO
- CAVIDOTTO MEDIA TENSIONE






ROMA CAPITALE
 CITTA' METROPOLITANA DI ROMA
 REGIONE LAZIO

PROGETTO DEFINITIVO DI UN LOTTO DI IMPIANTI FOTOVOLTAICI
 DELLA POTENZA DI PICCO COMPLESSIVA P=31'006,30 kWp
 E POTENZA IN IMMISSIONE PARI A 4X6'000 = 24'000 kW

Proponente
GREENERGY PV11 SRL
 VIA TRASPONTINA, 46 - 00072 ARICCIA (RM)
 N. REA: 1639324 - P.IVA: 16173351004
 pec: greenergypv11@pec.it

Progettazione

Preparato Danilo Brambilla *Verificato* Gianandrea Ing. Bertinazzo *Approvato* Vasco Ing. Piccoli

PROGETTAZIONE DEFINITIVA

Titolo elaborato
IMPIANTO FOTOVOLTAICO SOLFORATELLE
PTO - CAVIDITTO MT SU MAPPA CATASTALE
VISTA 2

<i>Elaborato N.</i>	<i>Data emissione</i>		
PTO06.2	17/02/23		
<i>Nome file</i>			
SOLFORATELLE			
<i>N. Progetto</i>			
-			
<i>Scala</i>			
1:2'000			

IL PRESENTE DOCUMENTO NON POTRA' ESSERE RIPRODOTTO O ALTAMENTE PUBBLICATO, IN TUTTO O IN PARTE, SENZA IL CONSENSO SCRITTO. OGNI UTILIZZO NON AUTORIZZATO SARAN PERSEGUITO A NORMA DI LEGGE. THIS DOCUMENT CAN NOT BE COPIED, REPRODUCED OR PUBLISHED, EITHER IN PART OR IN ITS ENTIRETY, WITHOUT THE WRITTEN PERMISSION. UNAUTHORIZED USE WILL BE PROSECUTED BY LAW.