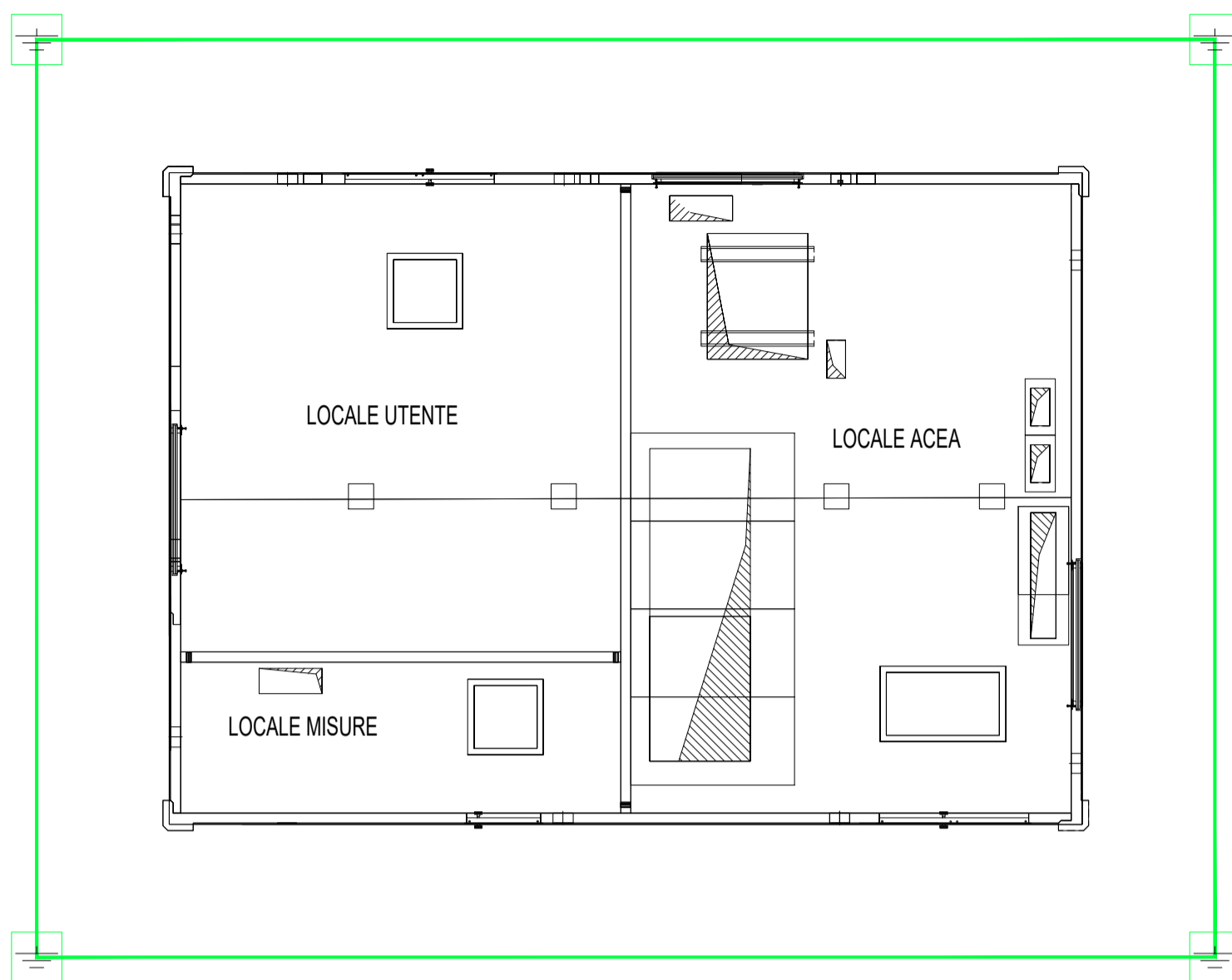


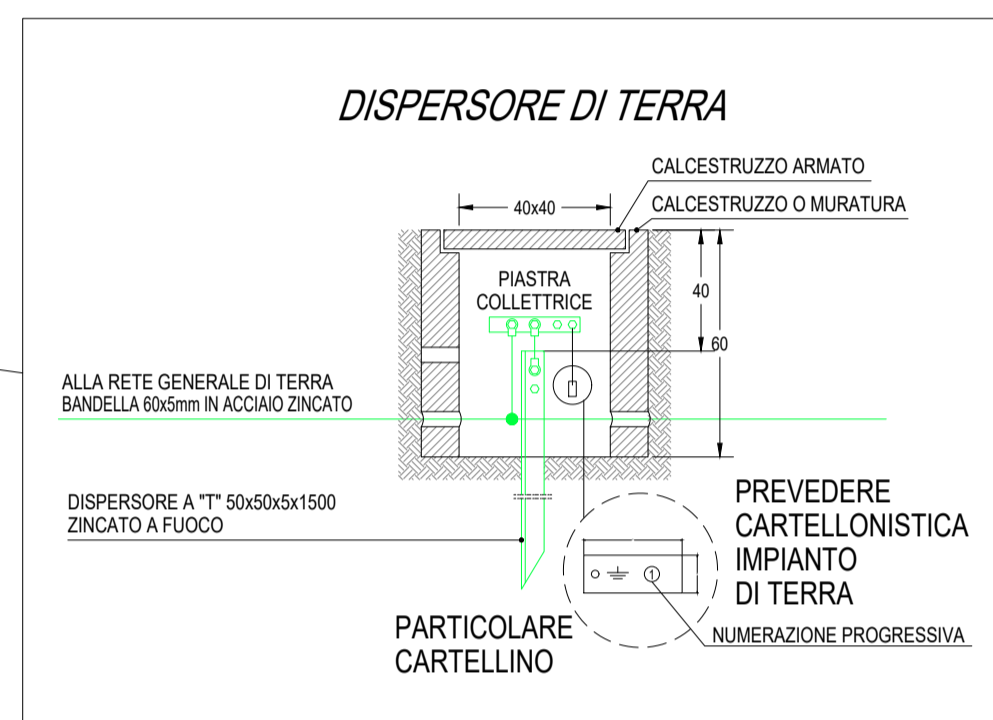
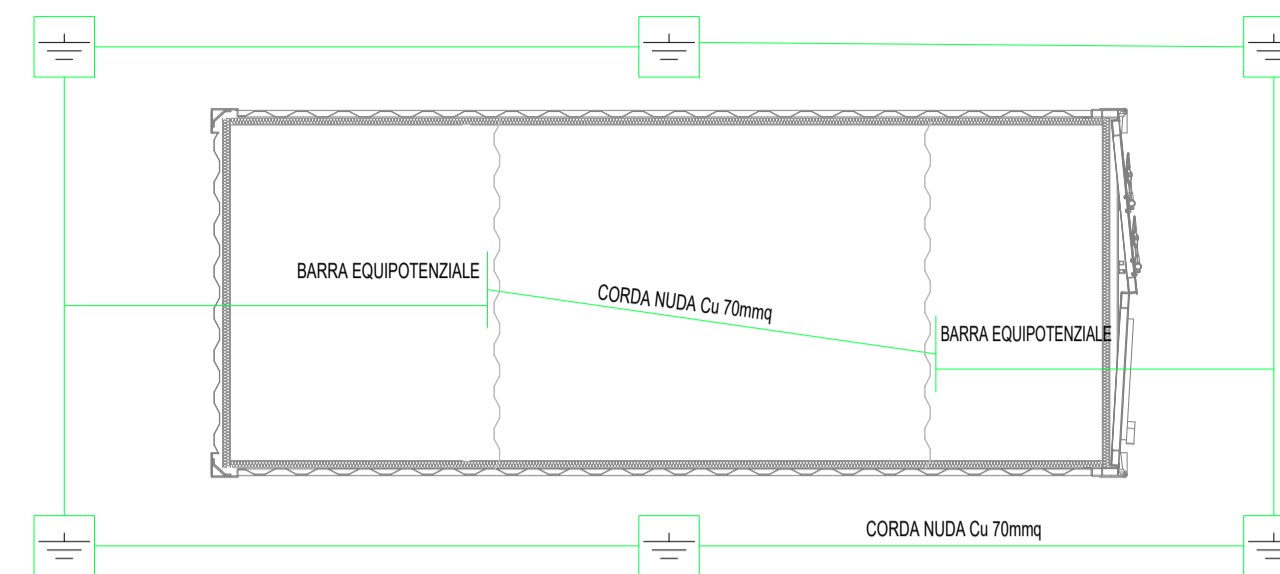
IMPIANTO DI TERRA CABINA CONSEGNA

SCALA 1:50

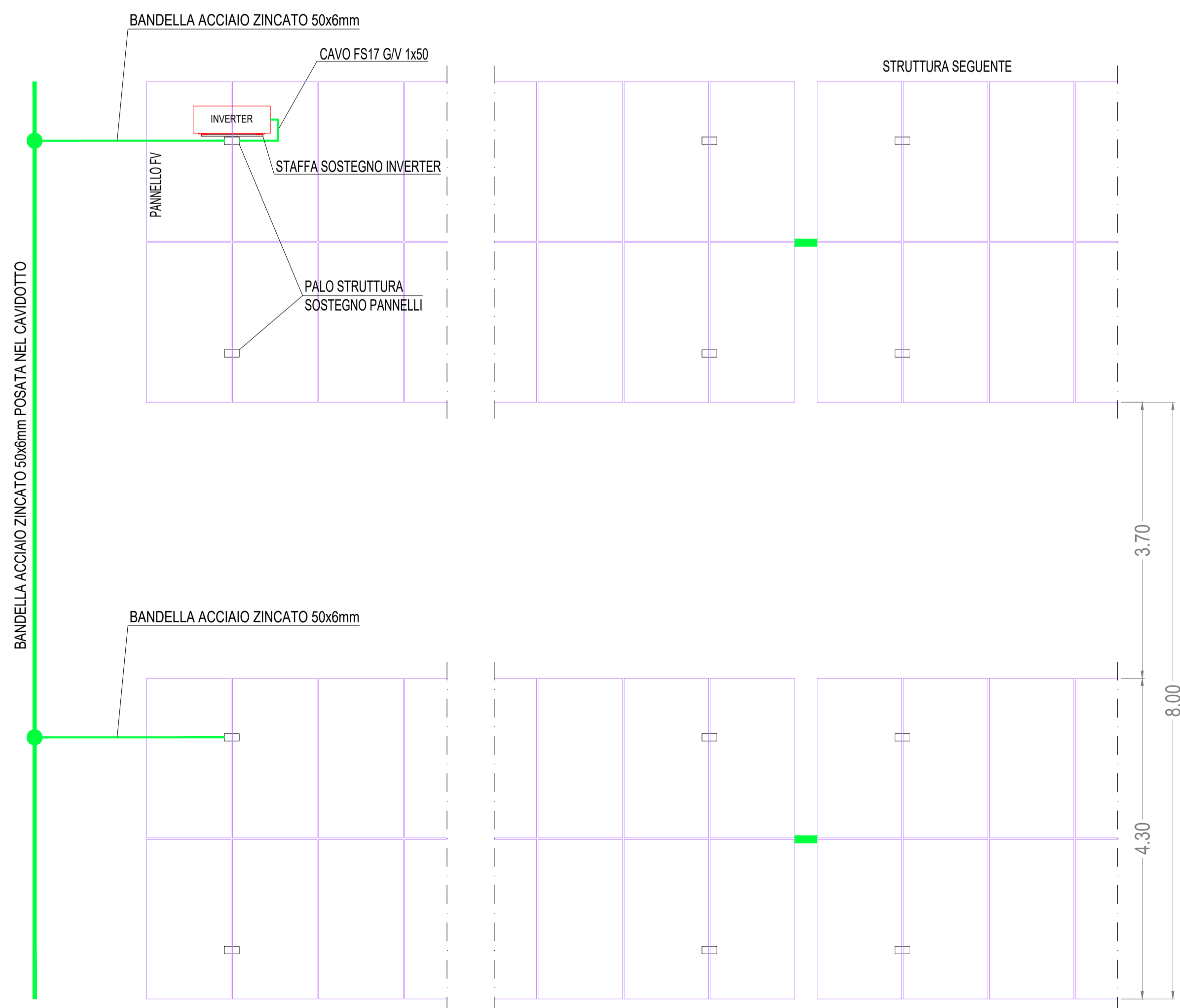


IMPIANTO DI TERRA CABINA TRASFORMAZIONE

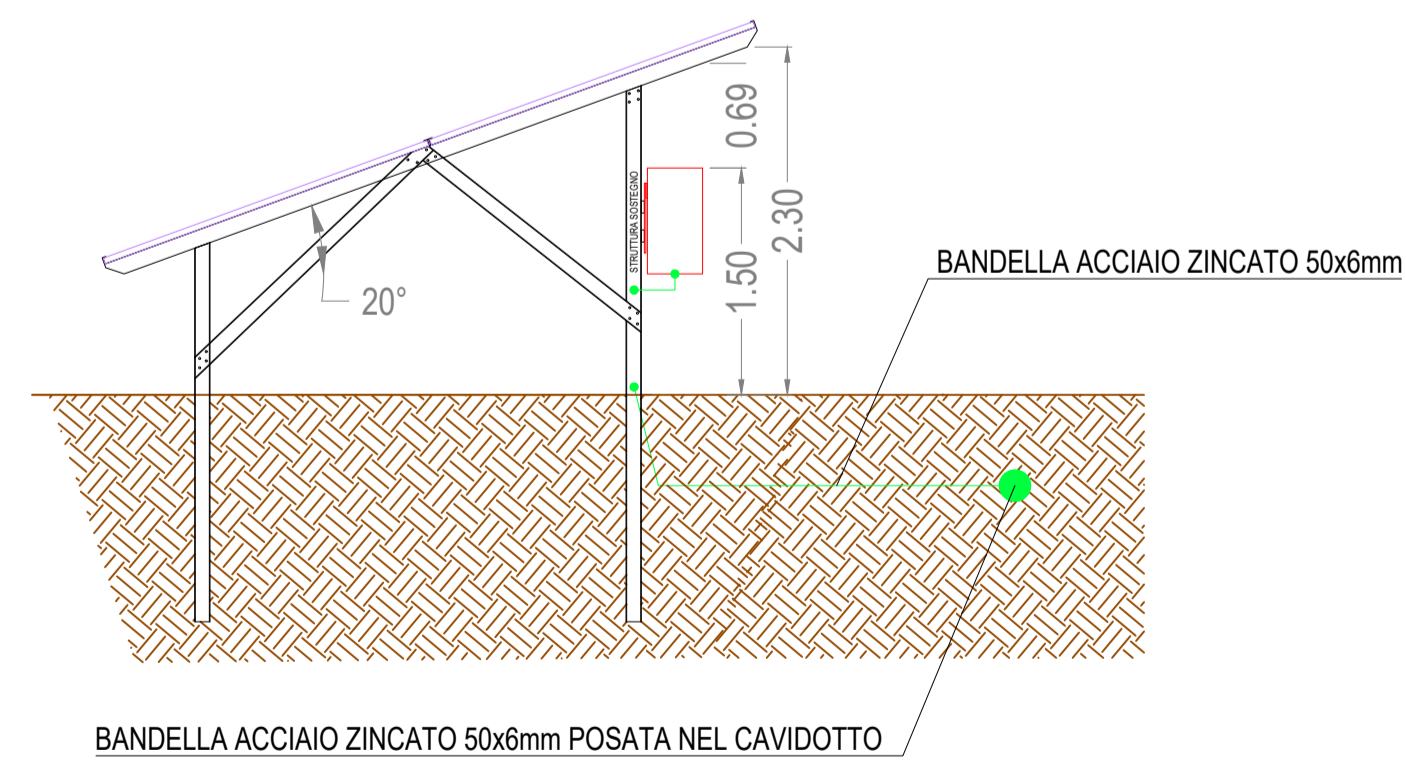
SCALA 1:50



VISTA IN PIANTA



VISTA LATERALE



ROMA CAPITALE
CITTA' METROPOLITANA DI ROMA
REGIONE LAZIO

PROGETTO DEFINITIVO DI UN LOTTO DI IMPIANTI FOTOVOLTAICI
DELLA POTENZA DI PICCO COMPLESSIVA P=31'006,30 kWp
E POTENZA IN IMMISSIONE PARI A 4X6'000 = 24'000 kW

Proponente

GREENERGY PV11 SRL

VIA TRASPONTINA, 46 - 00072 ARICCIA (RM)

N. REA: 1639324 - P.IVA: 16173351004

pec: greenergypv11@pec.it

Progettazione

Preparato
Danilo Brambilla

Verificato
Gianandrea Ing. Bertinazzo

Approvato
Vasco Ing. Piccoli

PROGETTAZIONE DEFINITIVA

Titolo elaborato

IMPIANTO FOTOVOLTAICO SOLFORATELLE
PARTICOLARI IMPIANTO DI TERRA

Elaborato N.

Data emissione
30/11/22

Nome file
SOLFORATELLE

N. Progetto

Scala

00 30/11/22 PRIMA EMISSIONE

REV. DATA DESCRIZIONE

L. PRESENTE DOCUMENTO NON POTRA' ESSERE COPIATO, RIPRODOTTO O ALTAMENTE PUBBLICATO, IN TUTTO O IN PARTE, SENZA IL CONSENSO SCRITTO. OGNI UTILIZZO NON AUTORIZZATO SARAN PERSECUITO A NORMA DI LEGGE.
THIS DOCUMENT CAN NOT BE COPIED, REPRODUCED OR PUBLISHED, EITHER IN PART OR IN ITS ENTIRETY, WITHOUT THE WRITTEN PERMISSION. UNAUTHORIZED USE WILL BE PROSECUTED BY LAW.