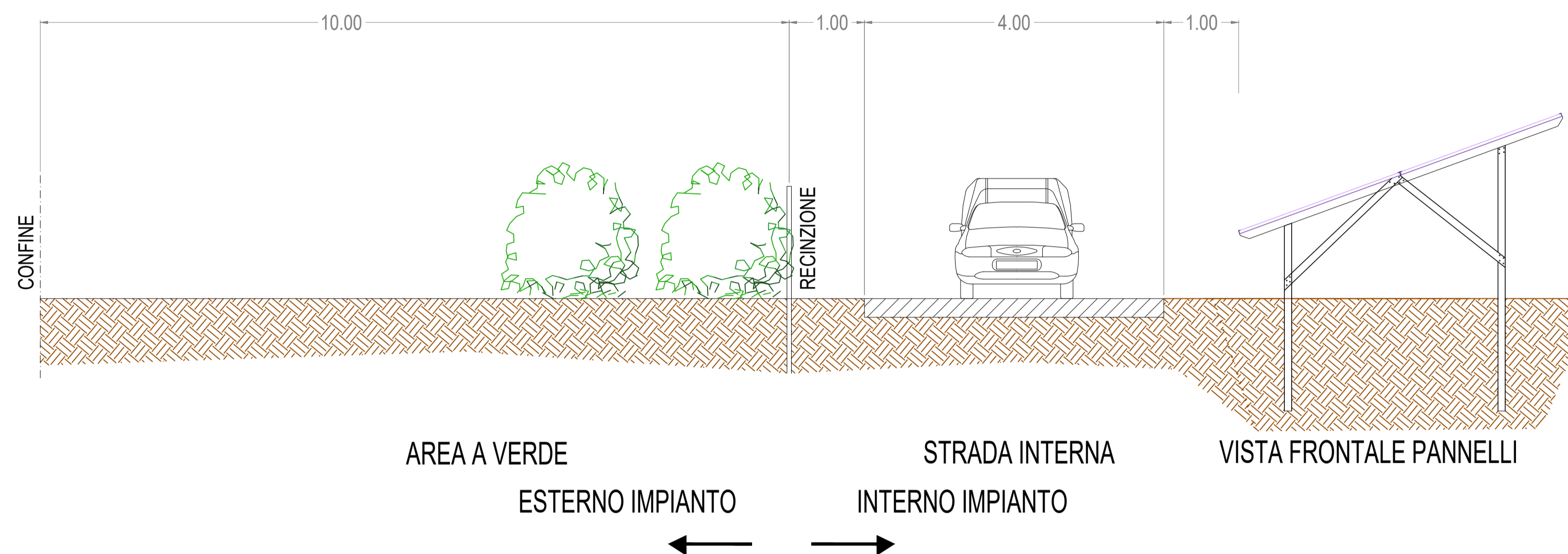


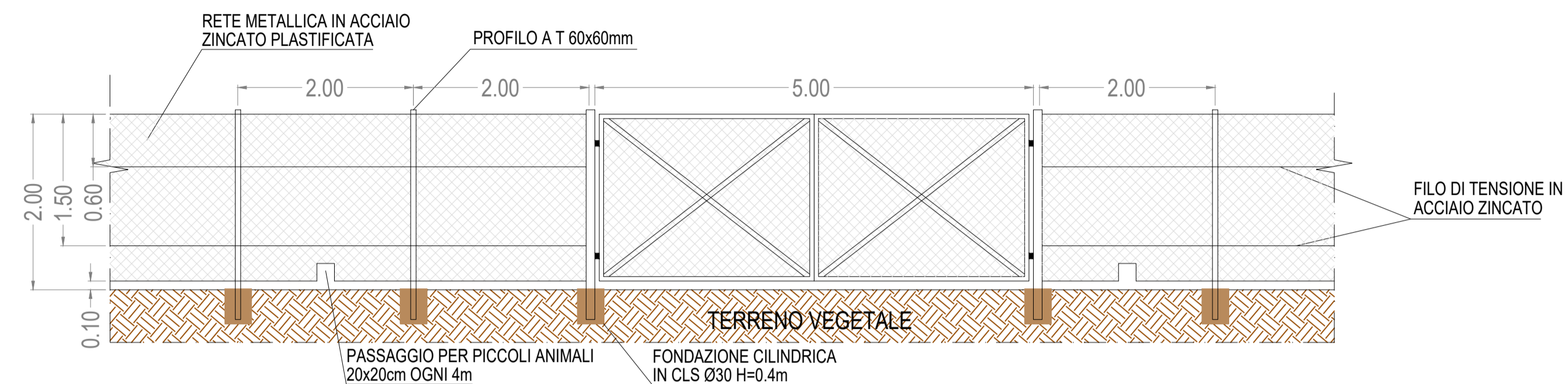
# OPERE MITIGAZIONE AMBIENTALE

SCALA 1:50



# PARTICOLARE INGRESSO CARRABILE E RECINZIONE

SCALA 1:100



## SISTEMA DI SICUREZZA



≈ 2'800m di recinzione - vedi particolare  
Nr. 2 cancelli ingresso - vedi particolare

Nr. 68 Videocamere sorveglianza montata su palo dedicato alto 5m; ogni telecamera ha circa 70 metri di raggio d'azione; Telecamera con sensore 1/4", con luce notturna IF Campo di funzionamento 100 m;

Videocamere posizionate ad un'interlinea inferiore a 70m

Il sistema videocamere self-powered (pannello ftv cima palo) e wireless

Nr. 1 Sistema centralizzato, posizionato nel fabbricato UFFICIO O&M, per:  
- allarme e gestione videocamere  
- videoregistrazione delle immagini  
- controllo accessi

## TELECAMERA DOME

+Sensore CMOS da 1/3" a scansione progressiva 3.1 M  
Risoluzione 3,1 Mpixel  
Illuminazione minima 0 Lux  
Campo di visuale angolare 26,58°(Tele)  
Controllo messa a fuoco Manuale / Fuoco semplice / Giorno e notte  
Day & Night Auto (ICR) / A colori / B/N / Esterno  
Compensazione del controluce Off / BLC / HLC / WDR  
Riduzione digitale disturbi (DNR) SSNRIII (filtro 2D + 3D)

Altre dotazioni  
Rilevazione di movimento (con zona privacy)  
Controllo guadagno  
Sistema di scansione Progressiva  
Analisi video intelligente  
Rilevazione viso  
Rilevazione manomissione

Temperatura di funzionamento -10°C ~ +50°C  
Umidità relativa inferiore 90%  
Alimentazione 12 Vc.c, PoE  
Assorbimento Min 9,6W - Max: 11,6W  
Dimensioni mm Ø132,1 x 107,6



PROGETTO DEFINITIVO DI UN LOTTO DI IMPIANTI FOTOVOLTAICI DELLA POTENZA DI PICCO COMPLESSIVA P=31'006,30 kWp E POTENZA IN IMMISSIONE PARI A 4X6'000 = 24'000 kW

Proponente

**GREENERGY PV11 SRL**  
VIA TRASPONTINA, 46 - 00072 ARICCIA (RM)  
N. REA: 1639324 - P.IVA: 16173351004  
pec: greenergyvpv11@pec.it

Progettazione

Preparato  
Danilo Brambilla

Verificato  
Gianandrea Ing. Bertinazzo

Approvato  
Vasco Ing. Piccoli

## PROGETTAZIONE DEFINITIVA

Titolo elaborato

IMPIANTO FOTOVOLTAICO SOLFORATELLE  
SISTEMA DI SICUREZZA  
DETTAGLI

Elaborato N. <b>E19.1</b>	Data emissione 30/11/22			
N. Progetto -	Scala 1:50	00	30/11/22	PRIMA EMISSIONE
		REV.	DATA	DESCRIZIONE



# SISTEMA DI SICUREZZA

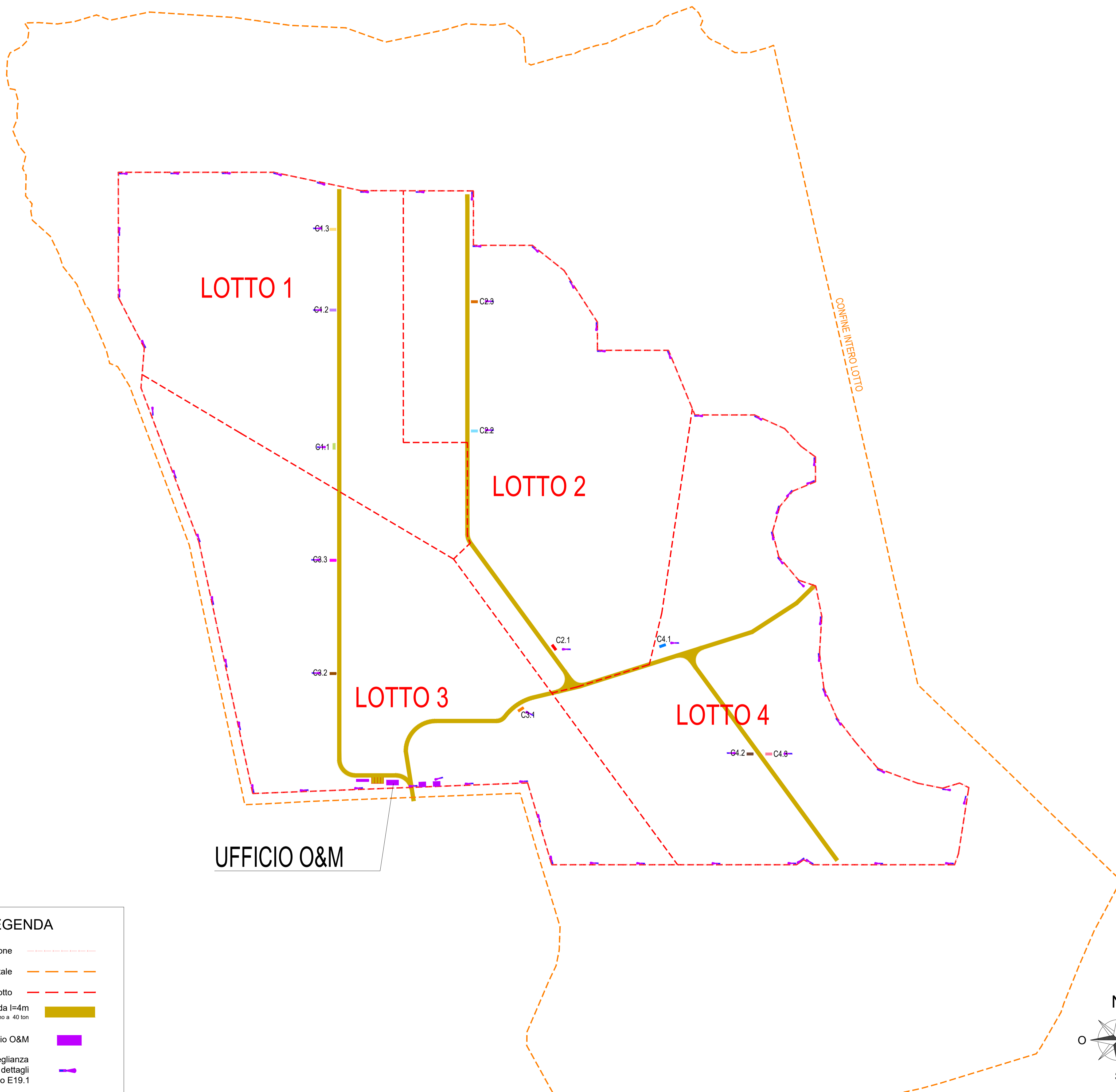
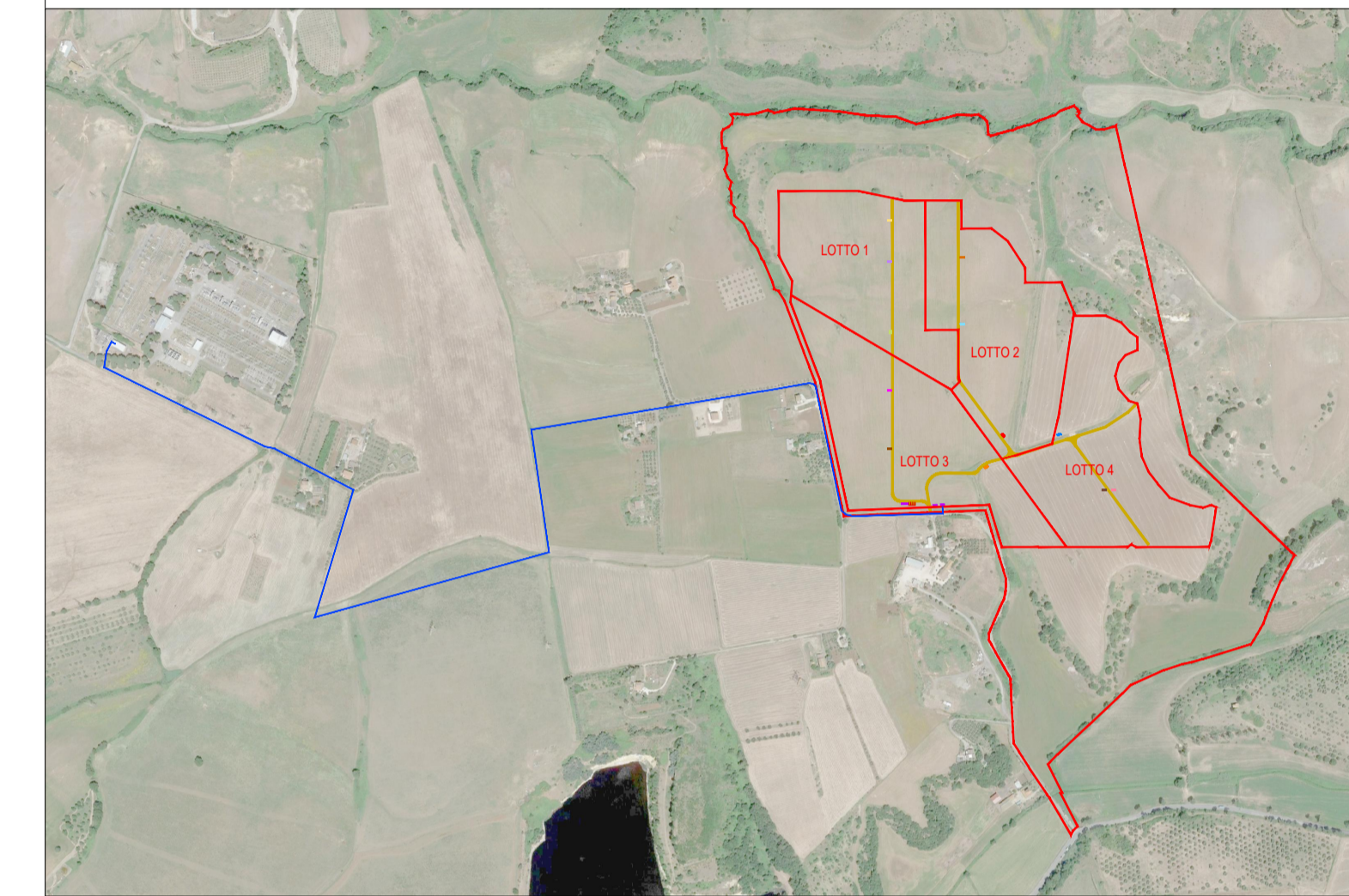
≈ 2'800m di recinzione - vedi particolare nella tavola E19.1  
 Nr. 2 cancelli ingresso - vedi particolare nella tavola E19.1

Nr. 68 Videocamere sorveglianza montata su palo dedicato alto 5m;  
 ogni telecamera ha circa 70 metri di raggio d'azione;  
 Telecamera con sensore 1/4 " , con luce notturna IF Campo di  
 funzionamento 100 m;

Videocamere posizionate ad un'interlinea inferiore a 70m

Il sistema videocamere self-powered (pannello ftv cima palo) e wireless

Nr. 1 Sistema centralizzato, posizionato nel fabbricato UFFICIO O&M, per:  
 - allarme e gestione videocamere  
 - videoregistrazione delle immagini  
 - controllo accessi



**LEGENDA**

- Recinzione
- Confine catastale
- Confine lotto
- Strada l=4m fino a 40 ton
- Ufficio O&M
- Videocamera sorveglianza su palo h=5m vedi dettagli nella tavola E19.1

**ROMA CAPITALE**  
 CITTA' METROPOLITANA DI ROMA  
 REGIONE LAZIO

PROGETTO DEFINITIVO DI UN LOTTO DI IMPIANTI FOTOVOLTAICI  
 DELLA POTENZA DI PICCO COMPLESSIVA P=31'006,30 kWp  
 E POTENZA IN IMMISSIONE PARI A 4X6'000 = 24'000 kW

Proponente  
**GREENERGY PV11 SRL**  
 VIA TRASPONTINA, 46 - 00072 ARICCIA (RM)  
 N. REA: 1639324 - P.IVA: 16173351004  
 pec: greenergypv11@pec.it

Progettazione

Preparato: Danilo Brambilla  
 Verificato: Gianandrea Ing. Bertinazzo  
 Approvato: Vasco Ing. Piccoli

**PROGETTAZIONE DEFINITIVA**

Titolo elaborato  
**IMPIANTO FOTOVOLTAICO SOLFORATELLE  
 SISTEMA DI SICUREZZA  
 CAMPO FV**

Elaborato N. <b>E19.2</b>	Data emissione 30/11/22			
N. Progetto -	Nome file SOLFORATELLE			
	Scala 1:2'000	00	30/11/22	PRIMA EMISSIONE
		REV.	DATA	DESCRIZIONE

IL PRESENTE DOCUMENTO NON POTRA' ESSERE COPIATO, RIPRODOTTO O ALTAMENTE PUBBLICATO IN TUTTO O IN PARTE, SENZA IL CONSENSO SCRITTO. OGNI UTILIZZO NON AUTORIZZATO SARAN PERSECUITO A NORMA DI LEGGE.  
 THIS DOCUMENT CAN NOT BE COPIED, REPRODUCED OR PUBLISHED, EITHER IN PART OR IN ITS ENTIRETY, WITHOUT THE WRITTEN PERMISSION. UNAUTHORIZED USE WILL BE PROSECUTED BY LAW.