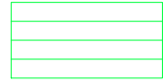
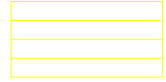
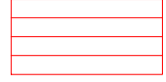
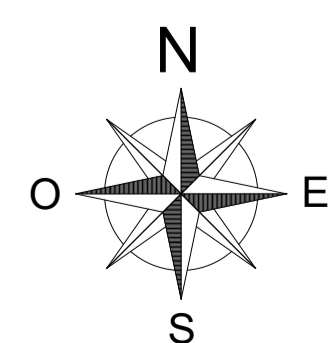
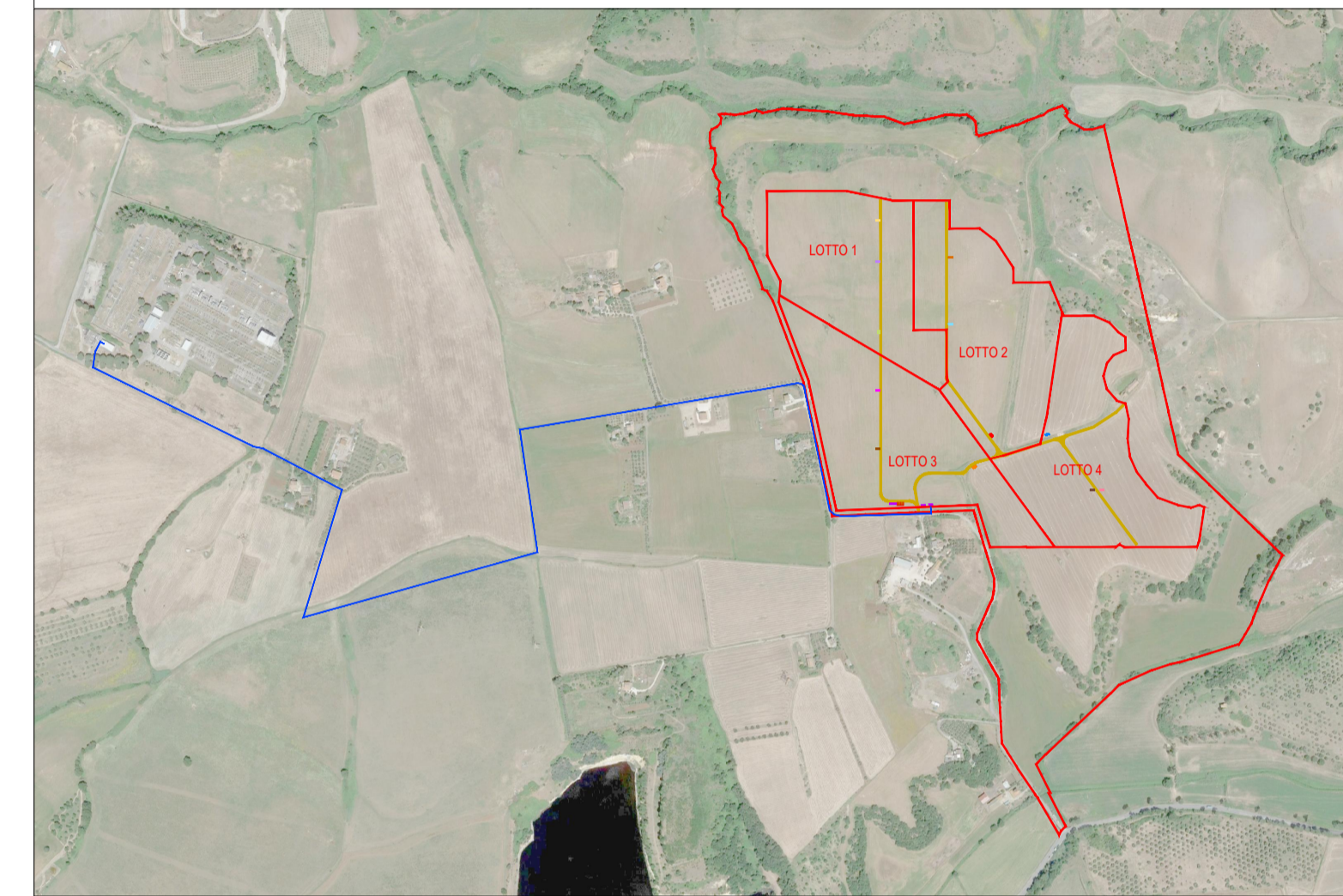
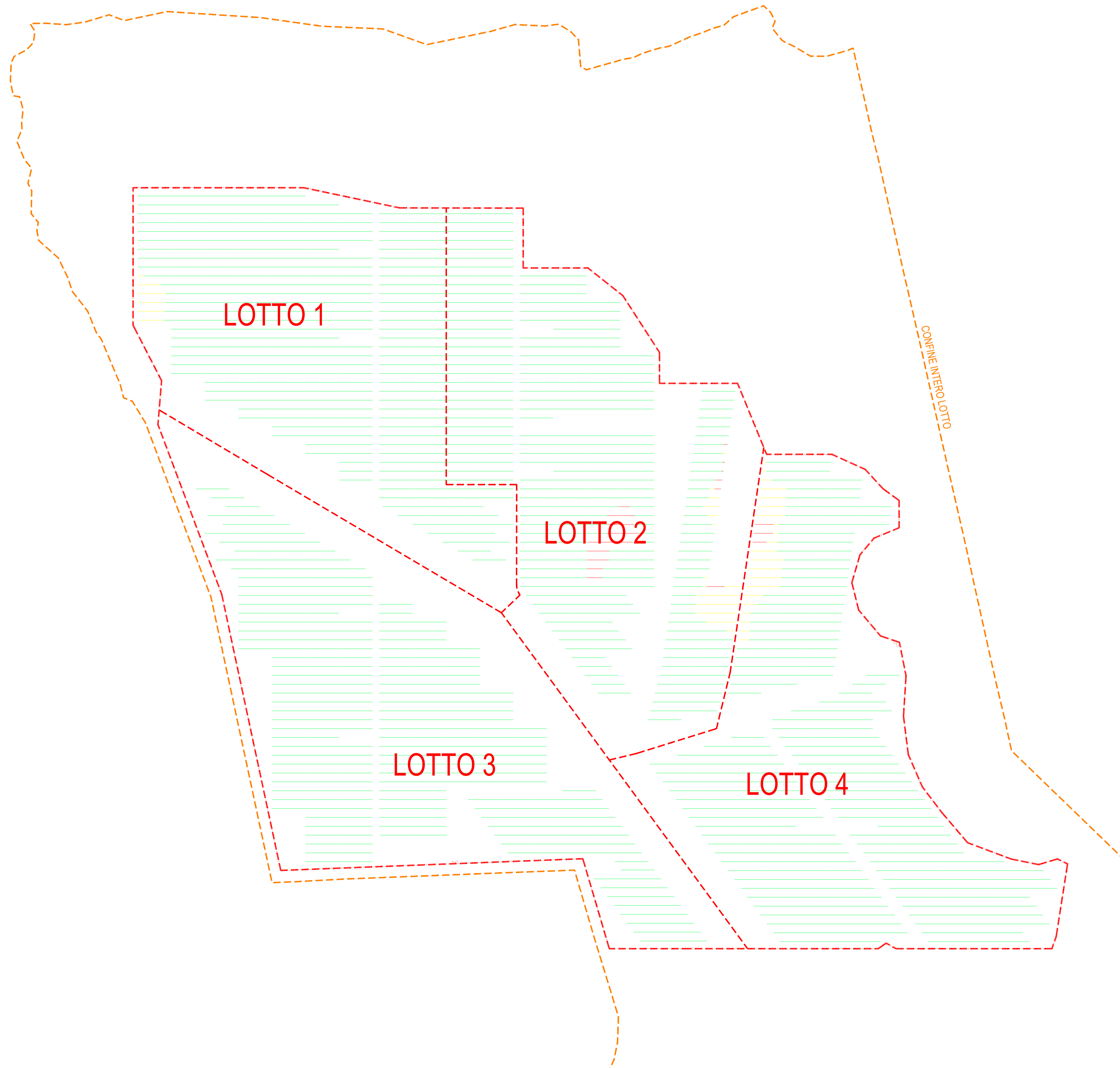


- 96.9%  PENDENZA EST-OVEST <15%
- 2.2%  PENDENZA EST-OVEST 15%<P<20%
- 0.9%  PENDENZA EST-OVEST >20%






ROMA CAPITALE
 CITTA' METROPOLITANA DI ROMA
 REGIONE LAZIO

PROGETTO DEFINITIVO DI UN LOTTO DI IMPIANTI FOTOVOLTAICI
 DELLA POTENZA DI PICCO COMPLESSIVA P=31'006,30 kWp
 E POTENZA IN IMMISSIONE PARI A 4X6'000 = 24'000 kW

Proponente
GREENERGY PV11 SRL
 VIA TRASPONTINA, 46 - 00072 ARICCIA (RM)
 N. REA: 1639324 - P.IVA: 16173351004
 pec: greenergypv11@pec.it

Progettazione

Preparato Danilo Brambilla *Verificato* Gianandrea Ing. Bertinazzo *Approvato* Vasco Ing. Piccoli

PROGETTAZIONE DEFINITIVA

Titolo elaborato
IMPIANTO FOTOVOLTAICO SOLFORATELLE
DETTAGLIO PENDENZE DI CAMPO

<i>Elaborato N.</i>	<i>Data emissione</i>			
E20	30/11/22			
<i>N. Progetto</i>	<i>Nome file</i>			
-	SOLFORATELLE			
	<i>Scala</i>	00	30/11/22	PRIMA EMISSIONE
	1:2'000	REV.	DATA	DESCRIZIONE