

***Elettrodotto 380 kV in Doppia Terna***  
***“Chiaromonte Gulfi – Ciminna”***  
***ed opere connesse***

***“Verifica delle distanze ai fini antincendio”***

***Dettaglio dei punti critici***

**Provincia di Enna**



00	20/12/2011	Prima emissione	D. Rizzo	De Marco SRI-PRI-NA	Paternò SRI-PRI-NA
Rev	Data	Descrizione revisione	Elaborato	Verificato	Approvato

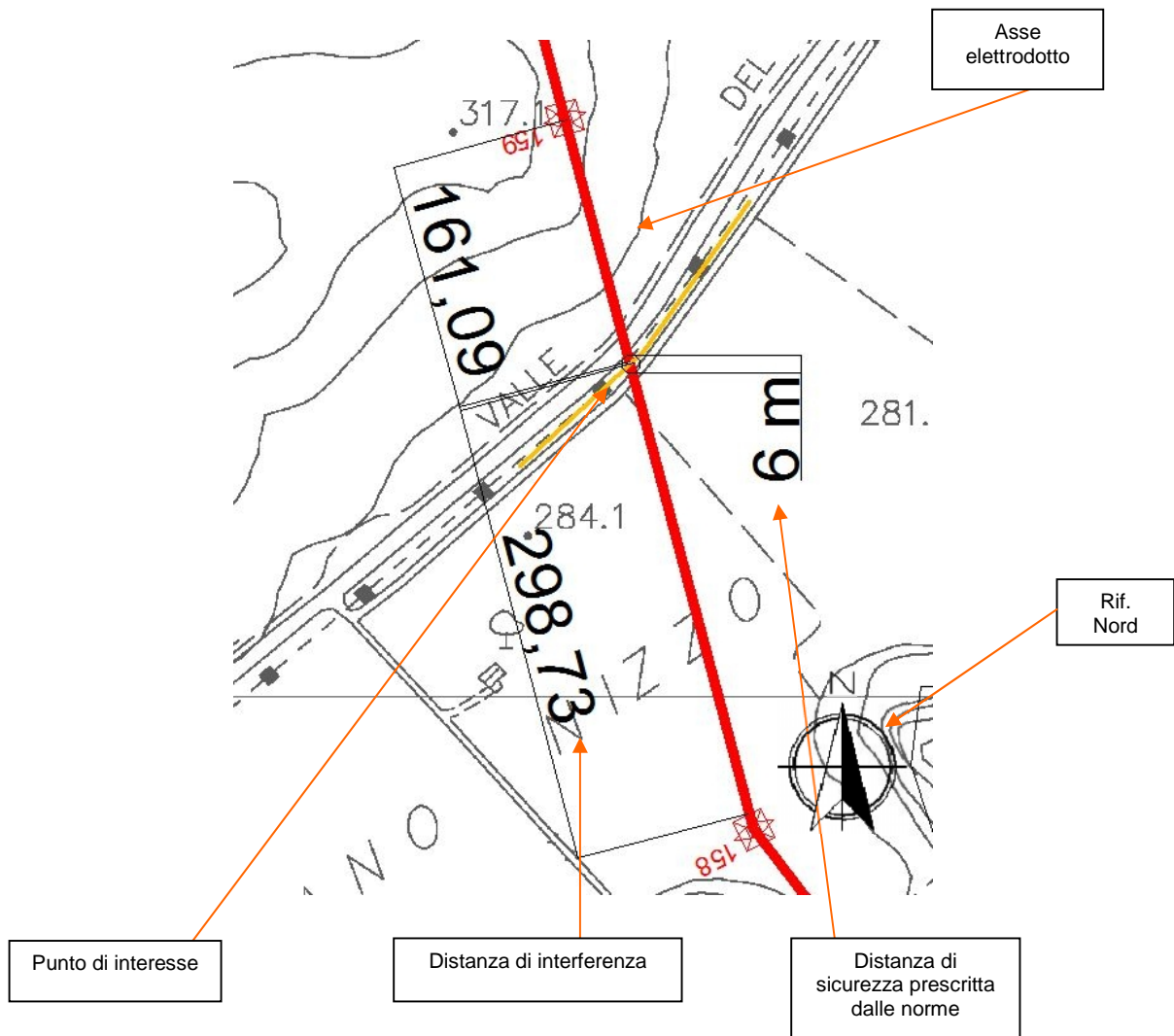
## INDICE

<b>1. INTERPRETAZIONE DELLE SCHEDE .....</b>	<b>3</b>
<b>2. SCHEDE DEI PRINCIPALI PUNTI DI INTERESSE .....</b>	<b>4</b>
2.1. Punto d'interesse n.1 .....	4
2.2. Punto d'interesse n.2 .....	5
2.3. Punto d'interesse n.3 .....	6

## 1. INTERPRETAZIONE DELLE SCHEDE

Al fine di esplicitare le operazioni di verifica delle distanze di sicurezza previste dalla legge, nel presente allegato sono riportati i dettagli relativi ai principali punti di interesse analizzati.

Esempio di cartografia di dettaglio allegata alla scheda del punto di interesse:

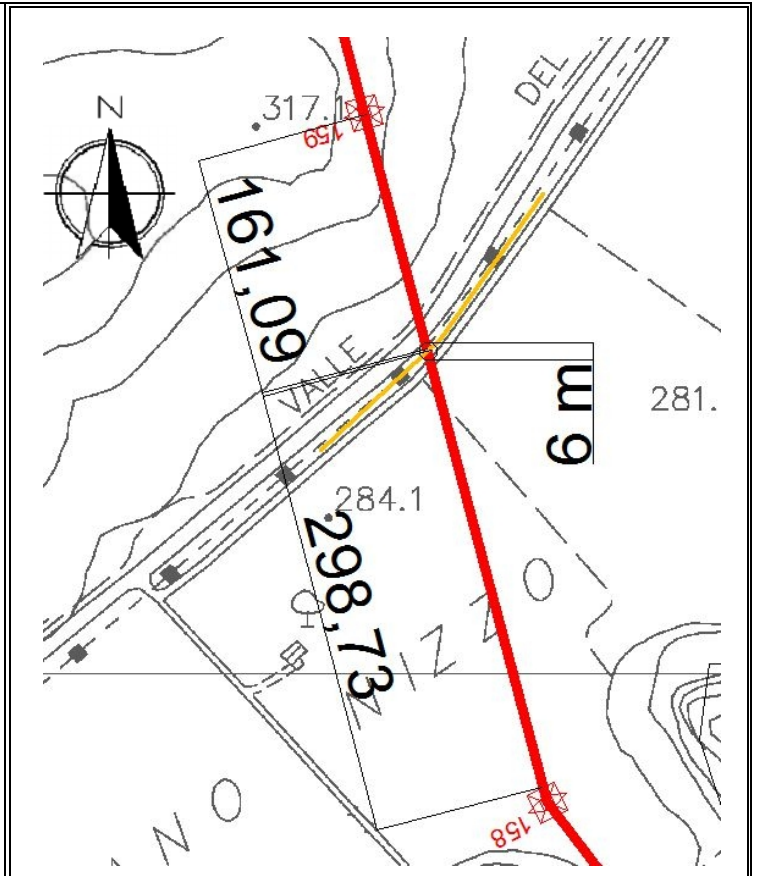


Le corografie mostrate in tali rappresentazioni possono essere approfondite con la consultazione delle corografie allegata alla presente relazione.

## 2. SCHEDE DEI PRINCIPALI PUNTI DI INTERESSE

### 2.1. Punto d'interesse n.1

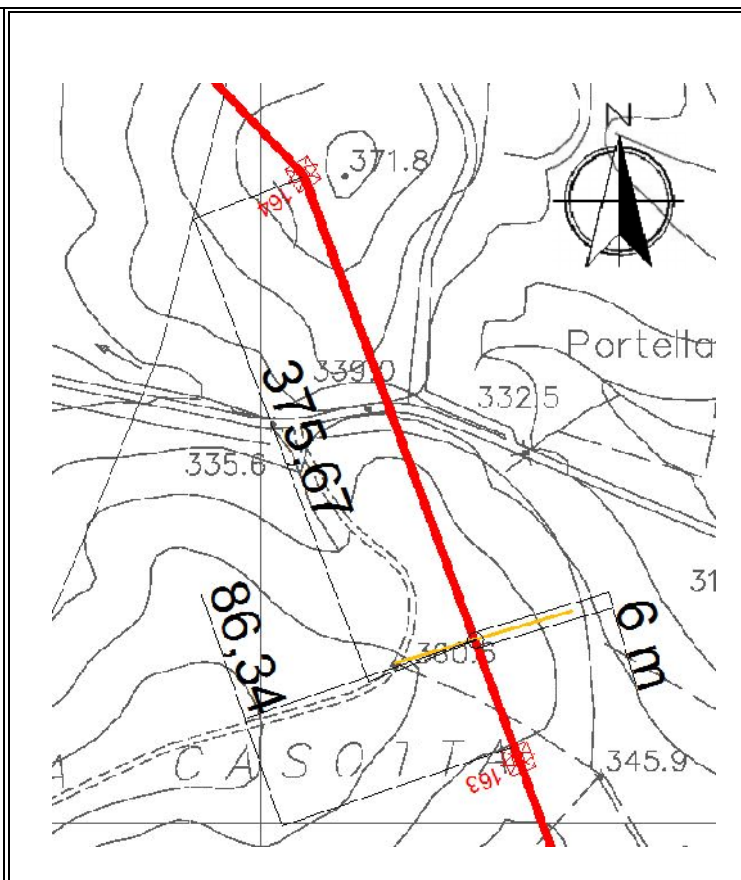
<b>Descrizione:</b>	Attraversamento Metanodotto SNAM S.P.A.
<b>Comune:</b>	Assoro (EN)
<b>X (Gauss-Boaga Est):</b>	449722
<b>Y (Gauss-Boaga Est):</b>	4155205
<b>Linea elettrica più vicina:</b>	Elettrodotto 380 kV in D.T.
<b>Riferimento campata:</b>	Tra i sostegni 158 e 159
<b>Tipo di attività soggetta al controllo VVFF:</b>	Opere trasporto gas naturale
<b>Riferimento normativo:</b>	D.M.Svil.Econ. 17/04/2008
<b>Distanza dai sostegni:</b>	299 m 161 m
<b>Distanza richiesta:</b>	> 6 m
<b>Esito verifica:</b>	OK



Tratto da DGGR10002BGL00218\_00: Planimetria con punti critici - Prov. Enna - Tav.D

## 2.2. Punto d'interesse n.2

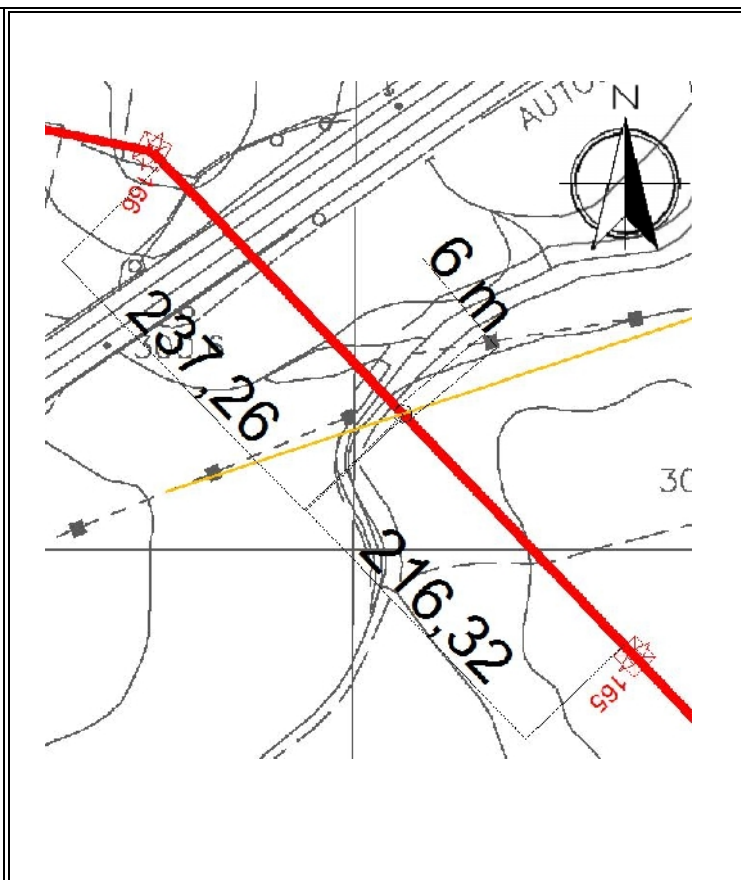
<b>Descrizione:</b>	Attraversamento Metanodotto SNAM S.P.A.
<b>Comune:</b>	Assoro (EN)
<b>X (Gauss-Boaga Est):</b>	449160
<b>Y (Gauss-Boaga Est):</b>	4157133
<b>Linea elettrica più vicina:</b>	Elettrodotto 380 kV in D.T.
<b>Riferimento campata:</b>	Tra i sostegni 163 e 164
<b>Tipo di attività soggetta al controllo VVFF:</b>	Opere trasporto gas naturale
<b>Riferimento normativo:</b>	D.M.Svil.Econ. 17/04/2008
<b>Distanza dai sostegni:</b>	86 m 376 m
<b>Distanza richiesta:</b>	> 6 m
<b>Esito verifica:</b>	OK



Tratto da DGGR10002BGL00218\_00: Planimetria con punti critici - Prov. Enna - Tav.D

### 2.3. Punto d'interesse n.3

<b>Descrizione:</b>	Attraversamento Metanodotto SNAM S.P.A.
<b>Comune:</b>	Assoro (EN)
<b>X (Gauss-Boaga Est):</b>	448457
<b>Y (Gauss-Boaga Est):</b>	4158086
<b>Linea elettrica più vicina:</b>	Elettrodotto 380 kV in D.T.
<b>Riferimento campata:</b>	Tra i sostegni 165 e 166
<b>Tipo di attività soggetta al controllo VVFF:</b>	Opere trasporto gas naturale
<b>Riferimento normativo:</b>	D.M.Svil.Econ. 17/04/2008
<b>Distanza dai sostegni:</b>	216 m 237 m
<b>Distanza richiesta:</b>	> 6 m
<b>Esito verifica:</b>	OK



Tratto da DGGR10002BGL00218\_00: Planimetria con punti critici – Prov. Enna – Tav.D