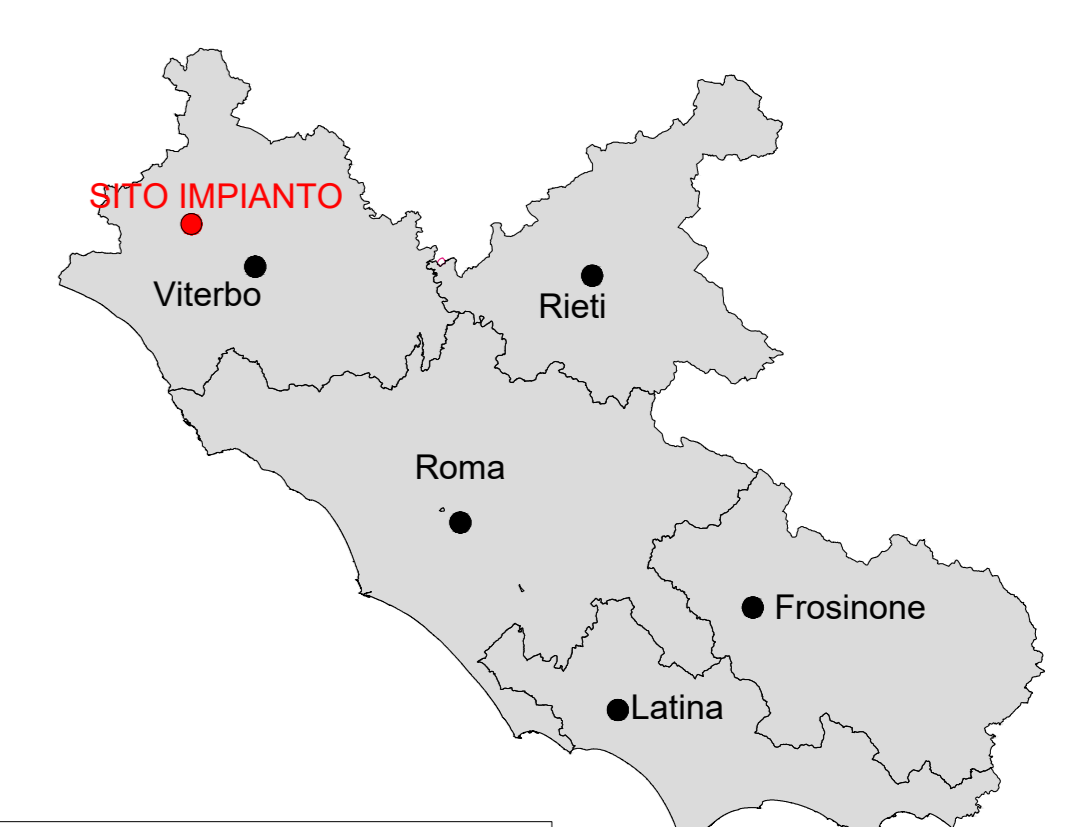


Localizzazione geografica impianto

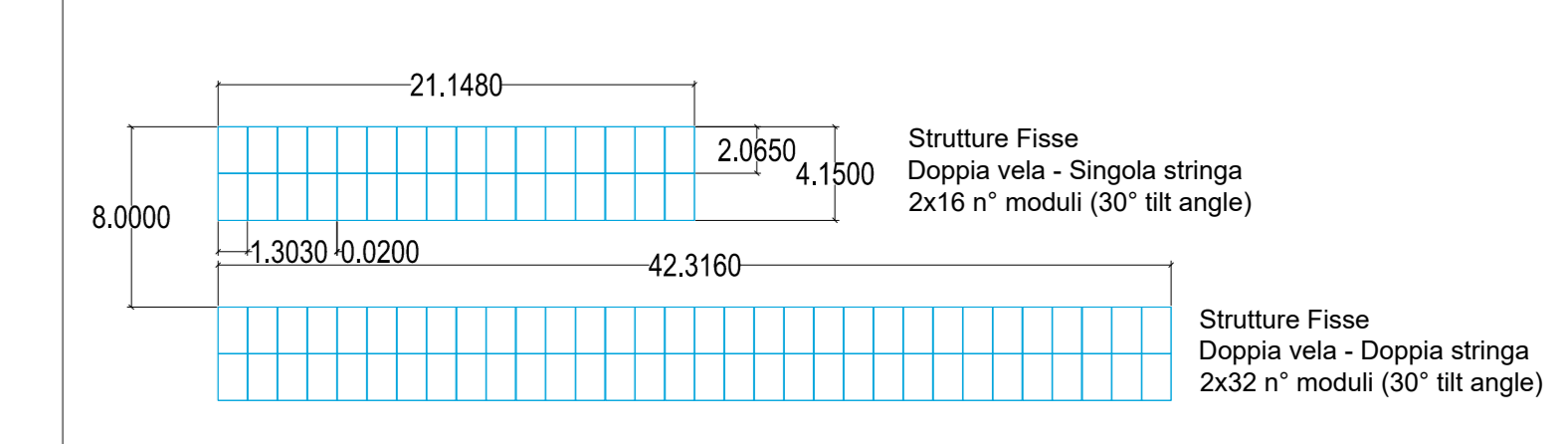


WGS84 - LAT: 42°31'39.46" N LONG: 11°47'2.63" E

Legenda

- Struttura fissa  
Moduli Trnasolar Vertex 650Wp TSM-DEG21C.20
- Cabina di trasformazione  
Sungrow MVS3150-LV o MVS6300-LV
- Cabina di centrale
- Viabilità interna
- Ingresso
- Mitigazione
- Recinzione
- Inverter  
Sungrow SG350HX

Dettaglio strutture



Riepilogo dati impianto FV

Potenza modulo	650 Wp	
Numero di moduli	40704	
N° strutture 2x16	158	
N° strutture 2x32	557	
Potenza totale CC	26457,6 kW	
Potenza inverter	320	
Numero di inverter	71	
Potenza totale CA	22720 kW	
Potenza trafo	3150 kW	6300 kW
Numero di trafo	3	3
Potenza immessa	22600 kW	
CC/CA ratio	1,16	

REGIONE LAZIO  
Provincia di Viterbo (VT)  
COMUNE DI CELLERE



01	EMMISSIONE PER ENTI ESTERNI	16/12/22	BARROD G.	CONDRELLI A.	NASTASI A.
00	EMMISSIONE PER COMMENTI	01/12/22	BARROD G.	CONDRELLI A.	NASTASI A.
REV.	DESCRIZIONE	DATA	REDATTO	CONTROL.	APPROV.

Comititante:  
**IBERDROLA RENEWABLES ITALIA S.p.A.**

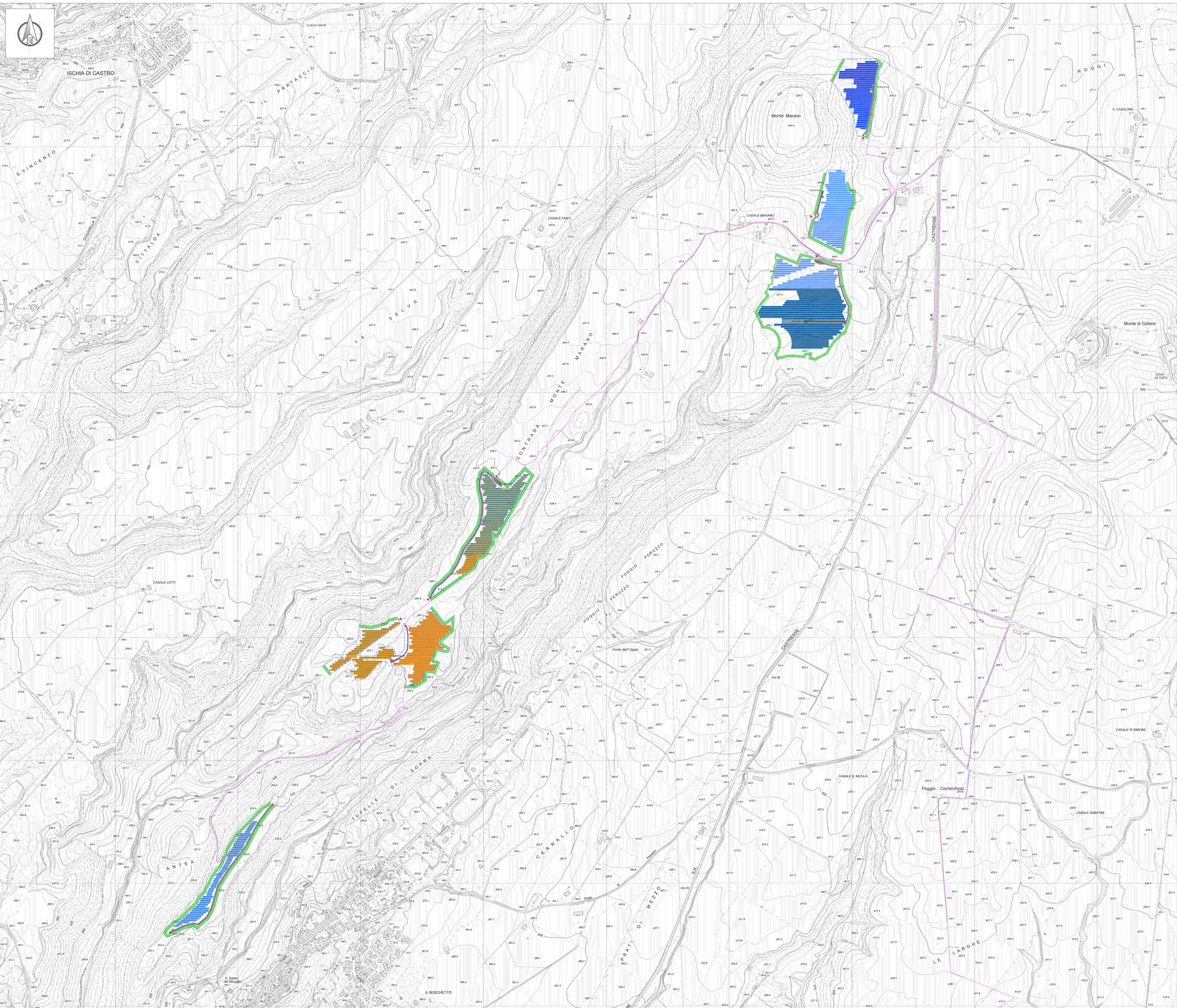
Sede legale in: Piazza dell'Industria, 40, 00144, Roma  
Prestata S.p.A. 06677481008 - PEC: iberdrola@iberdrola.com  
Società di Progettazione: **Antetex**

Progetto: **IMPIANTO FOTOVOLTAICO CELLERE 2**

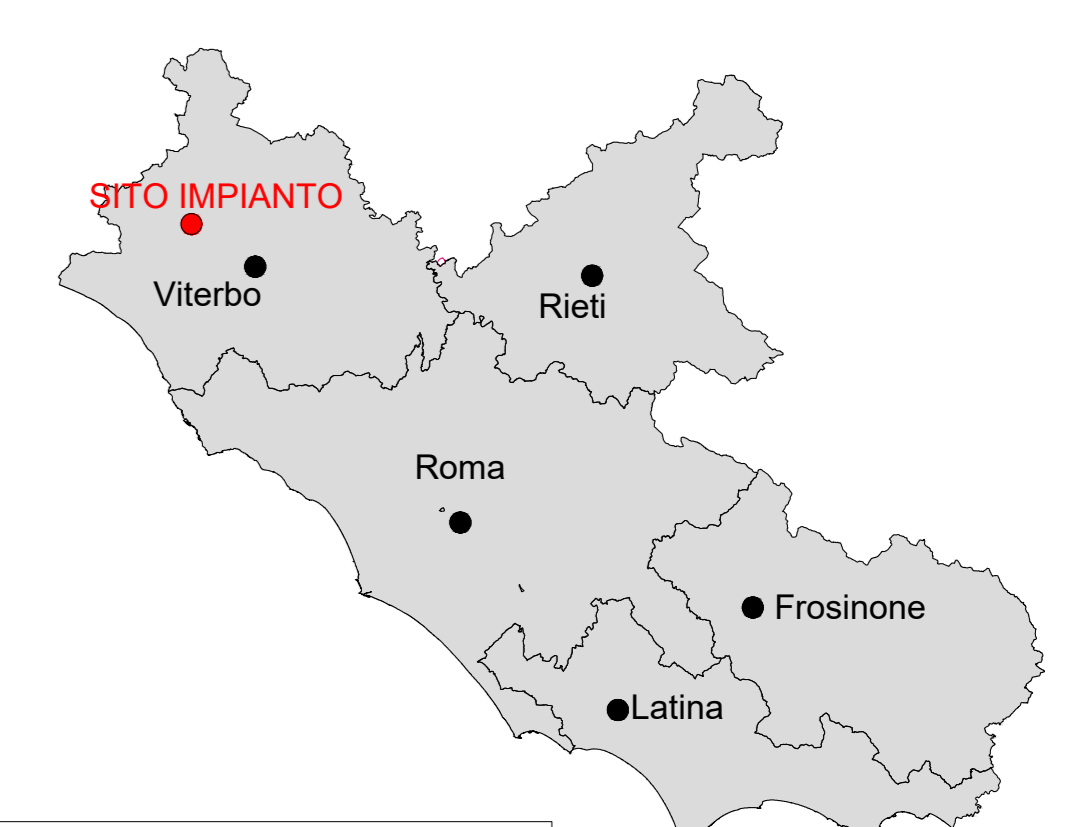
Tecnico: **LAYOUT IMPIANTO FOTOVOLTAICO**

Scala: 1:5000 Nome Dis./File: C22001505-PD-EE-01-01 Allegato: 1/3 F.to: AD Livello: **DEFINITIVO**

Il presente documento è di proprietà della ANTETEX GROUP s.r.l. e' vietata la ristampa o l'uso in qualsiasi modo senza il permesso scritto dalla suddetta. Le società subdite i propri diritti e rigore di legge.



Localizzazione geografica impianto

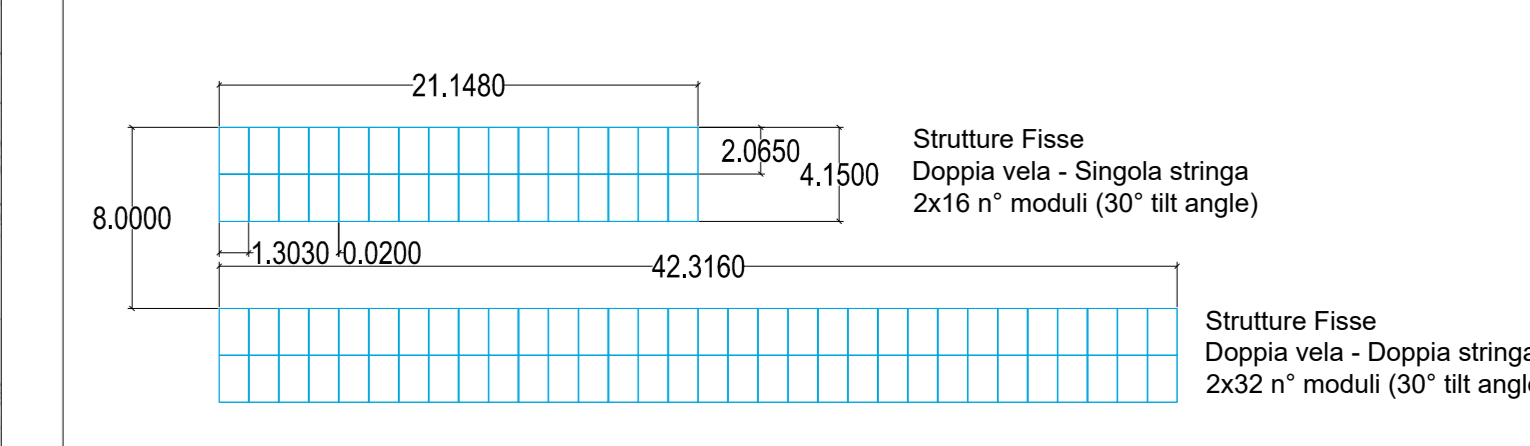


WGS84 - LAT: 42°31'39.46" N LONG: 11°47'2.63" E

Legenda

- Struttura fissa  
Moduli Trnasolar Vertex 650Wp TSM-DEG21C.20
- Cabina di trasformazione  
Sungrow MVS3150-LV o MVS6300-LV
- Cabina di centrale
- Viabilità interna
- Ingresso
- Mitigazione
- Recinzione
- Inverter  
Sungrow SG350HX
- Suddivisione in sottocampi
- Cavidotti MT

Dettaglio strutture



Riepilogo dati impianto FV

Potenza modulo	650 Wp	
Numero di moduli	40704	
N° strutture 2x16	158	
N° strutture 2x32	557	
Potenza totale CC	26457,6 kW	
Potenza inverter	320	
Numero di inverter	71	
Potenza totale CA	22720 kW	
Potenza trafo	3150 kW	6300 kW
Numero di trafo	3	3
Potenza immessa	22600 kW	
CC/CA ratio	1,16	

REGIONE LAZIO

Provincia di Viterbo (VT)  
COMUNE DI CELLERE



01	EMMISSIONE PER ENTI ESTERNI	16/12/22	BARBARO G.	SPONDRILLO A.	NASTASI A.
00	EMMISSIONE PER COMMENTI	01/12/22	BARBARO G.	DEVARDO D.	NASTASI A.
REV:	DESCRIZIONE	DATA	REDAITTO	CONTROL.	APPROV.

Comititante:  
**IBERDROLA RENEWABLES ITALIA S.p.A.**

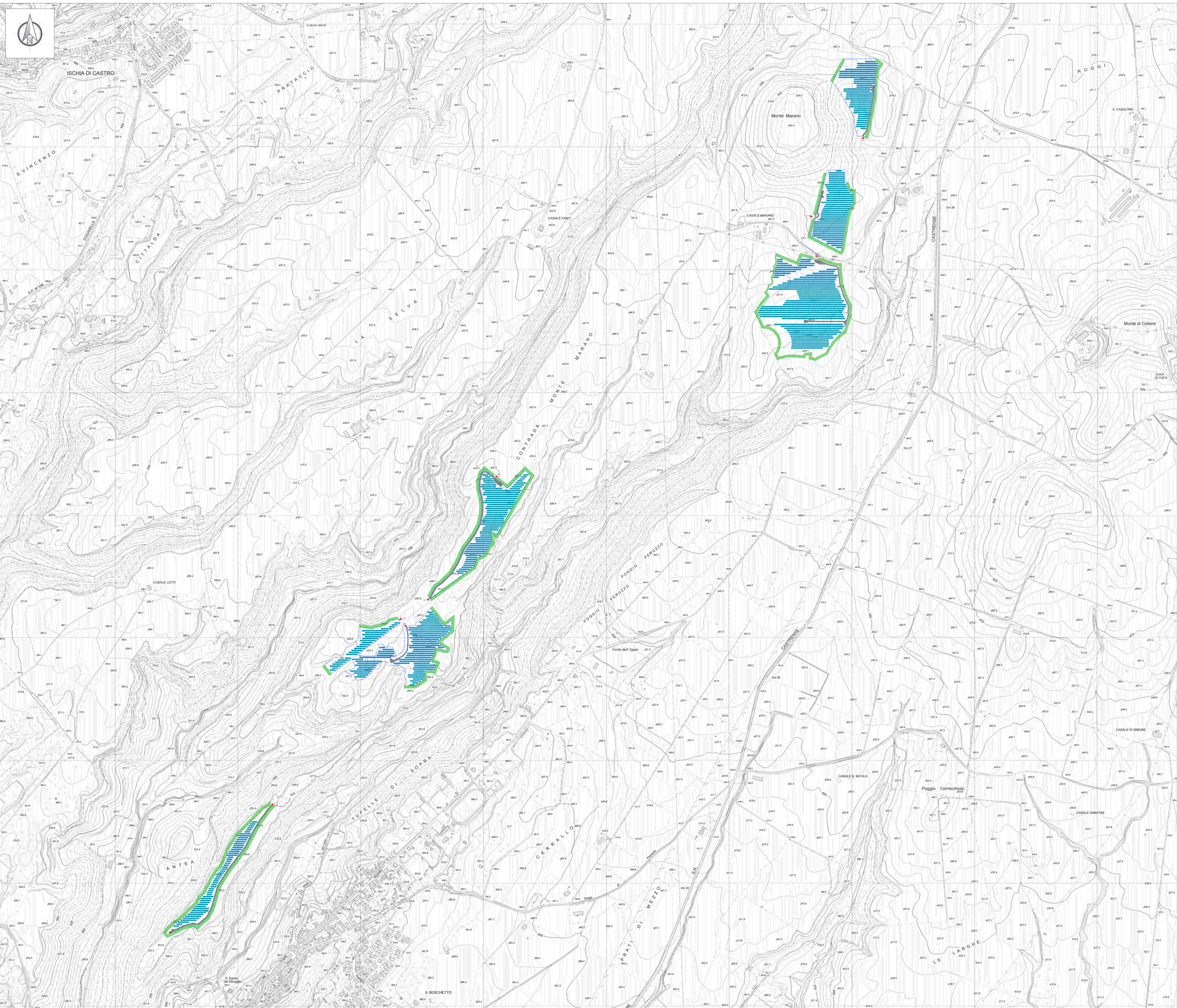
Sede legale in Piazza dell'Industria, 40, 00144, Roma  
Prestita S.p.A. 06677481008 - PEC: iberdro@iberdrorenewablesitalia.it  
Società di Progettazione: **Antex Group**

Progetto: **IMPIANTO FOTOVOLTAICO CELLERE 2**

Titolare: **LAYOUT IMPIANTO FOTOVOLTAICO**

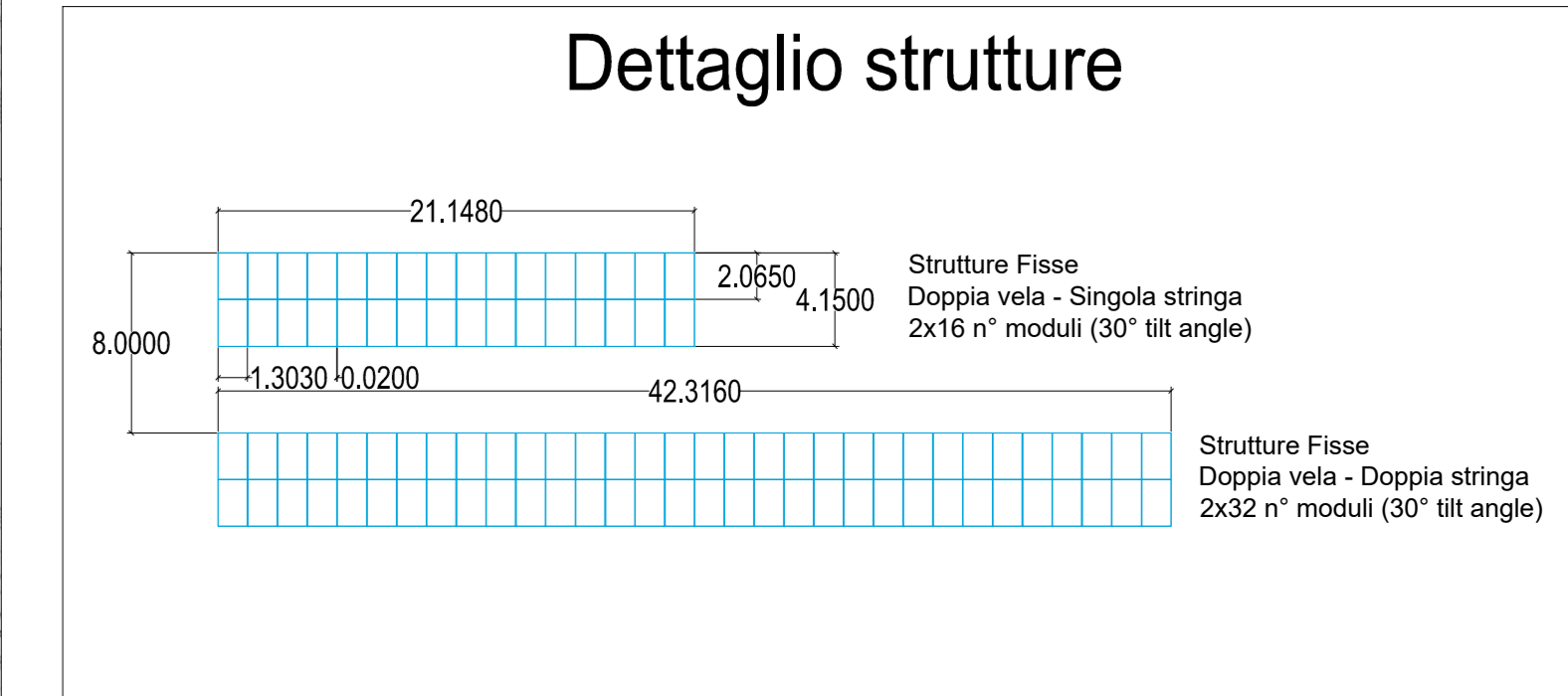
Scala: 1:5000 Nome DDU/FILE: C22001505-PD-EE-01-01 Allegato: 2/3 F.to: AD Livello: **DEFINITIVO**

Il presente documento è di proprietà della ANTTEX GROUP s.r.l.  
E' vietata la ristampa o l'uso in qualsiasi modo senza il permesso scritto dalla società.  
Le società subditi i prezzi diretti e rigore di legge.



### Legenda

- Struttura fissa  
Moduli Trnasolar Vertex 650Wp TSM-DEG21C.20
- Cabina di trasformazione  
Sungrow MVS3150-LV o MVS6300-LV
- Cabina di centrale
- Viabilità interna
- Ingresso
- Mitigazione
- Recinzione
- Inverter  
Sungrow SG350HX
- Suddivisione stringhe
- Cavidotti BT



### Riepilogo dati impianto FV

Potenza modulo	650 Wp	
Numero di moduli	40704	
N° strutture 2x16	158	
N° strutture 2x32	557	
Potenza totale CC	26457,6 kW	
Potenza inverter	320	
Numero di inverter	71	
Potenza totale CA	22720 kW	
Potenza trafo	3150 kW	6300 kW
Numero di trafo	3	3
Potenza immessa	22600 kW	
CC/CA ratio	1,16	



01	EMMISSIONE PER ENTI ESTERNI	16/12/22	BARBARO G.	CONDRELLI A.	NASTASI A.
00	EMMISSIONE PER COMMENTI	01/12/22	BARBARO G.	CONDRELLI A.	NASTASI A.
REV:	DESCRIZIONE	DATA	REDATTO	CONTROL.	APPROV.

Comititante:  
**IBERDROLA RENEWABLES ITALIA S.p.A.**

Sede legale in Piazza dell'Industria, 40, 00144, Roma  
Prestita S.p.A. 06677481008 - PEC: iberdro@iberdrorenewablesitalia.it  
Società di Progettazione: **Antex group**

Progetto: **IMPIANTO FOTOVOLTAICO CELLERE 2**

TITOLO: **LAYOUT IMPIANTO FOTOVOLTAICO**

Scala: 1:5000 Nome Dis./File: C22001505-PD-EE-01-01 Allegati: 3/3 F.to: AD Livello: **DEFINITIVO**

Il presente documento è di proprietà della ANTTEX GROUP S.p.A.  
E' vietata la ristampa o l'uso in qualsiasi modo senza il permesso scritto dalla società.  
Le società aderenti i prezzi diretti e rigore di legge.