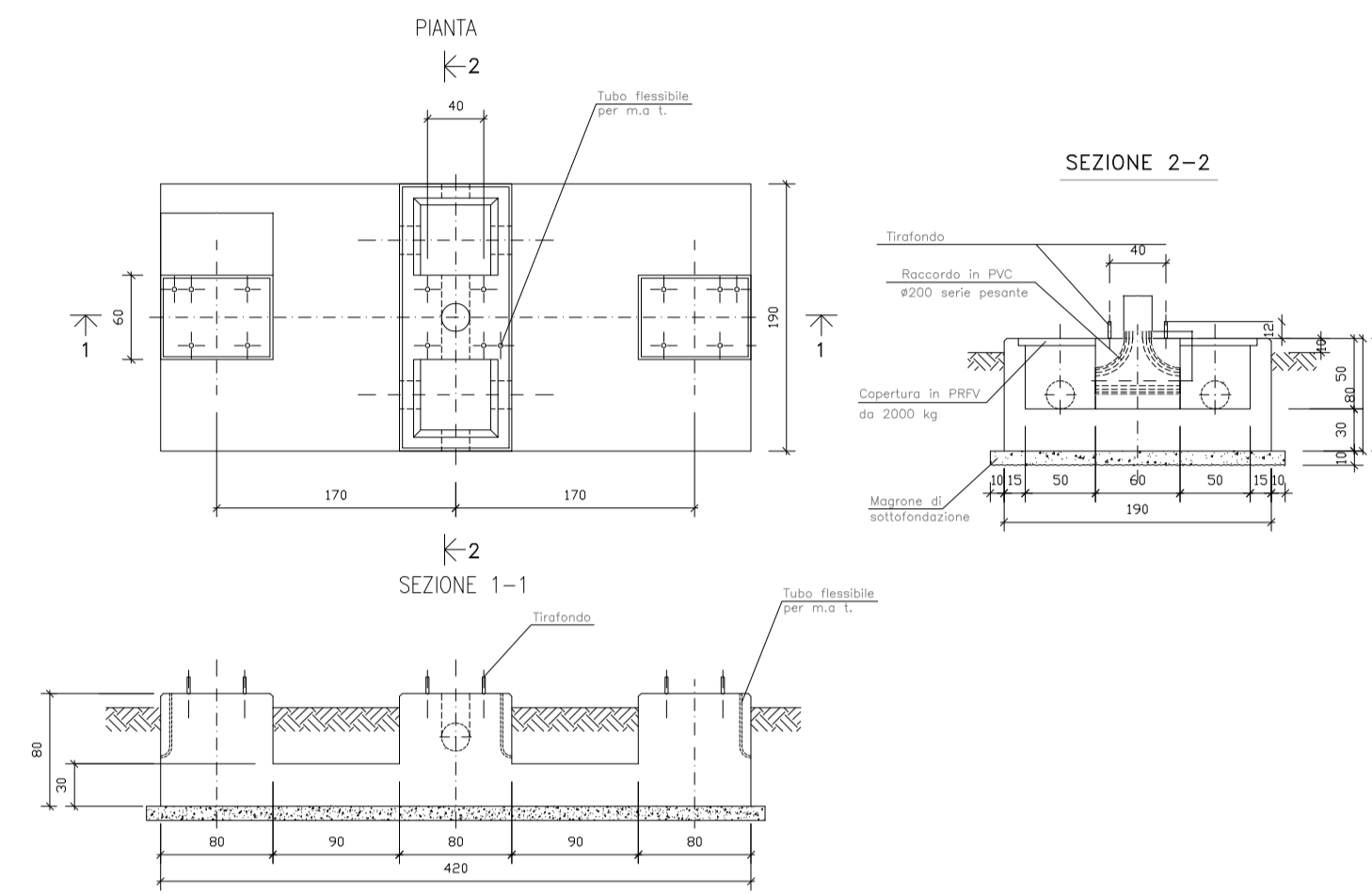
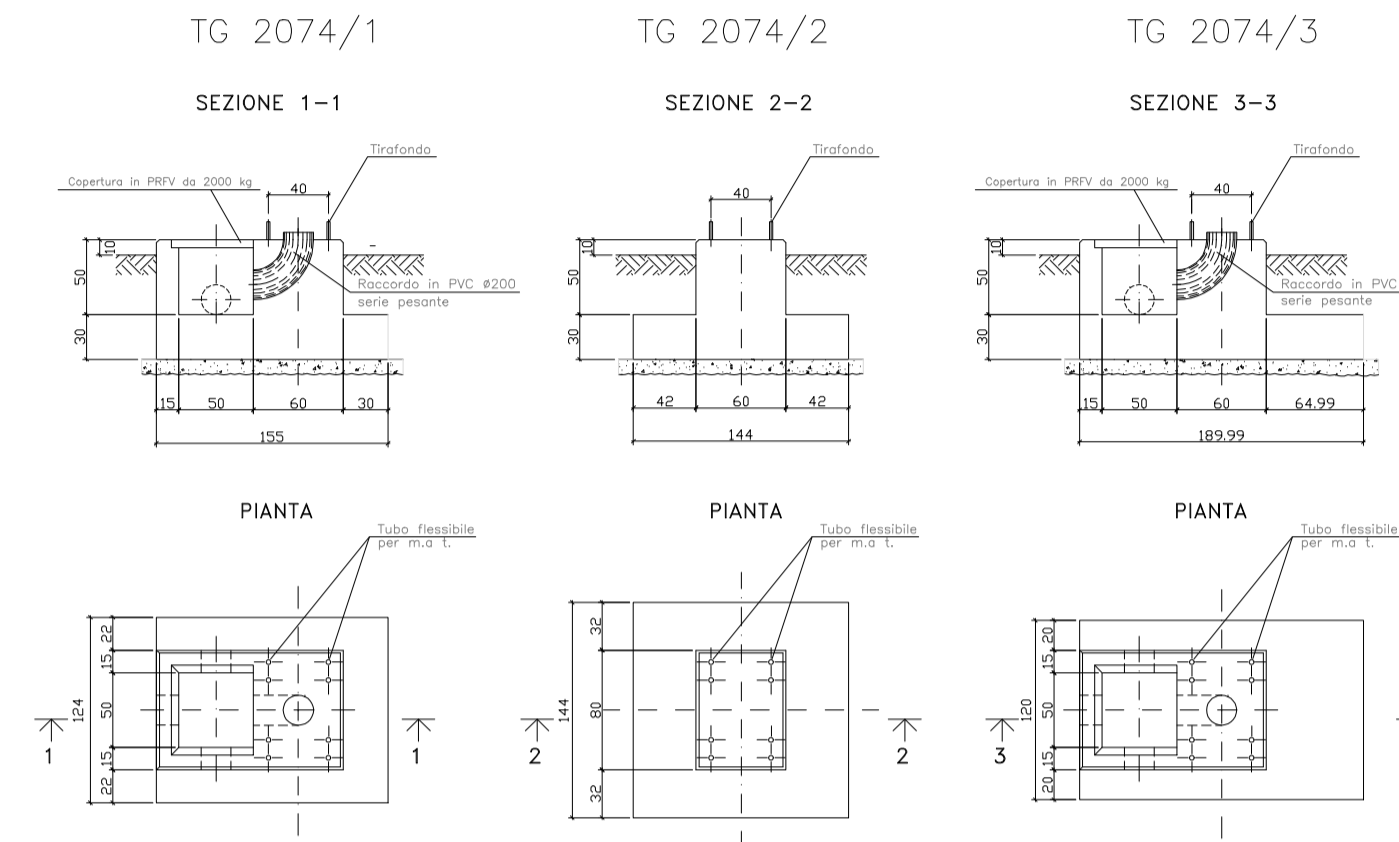


STAZIONI ELETTRICHE A 132:150 kV

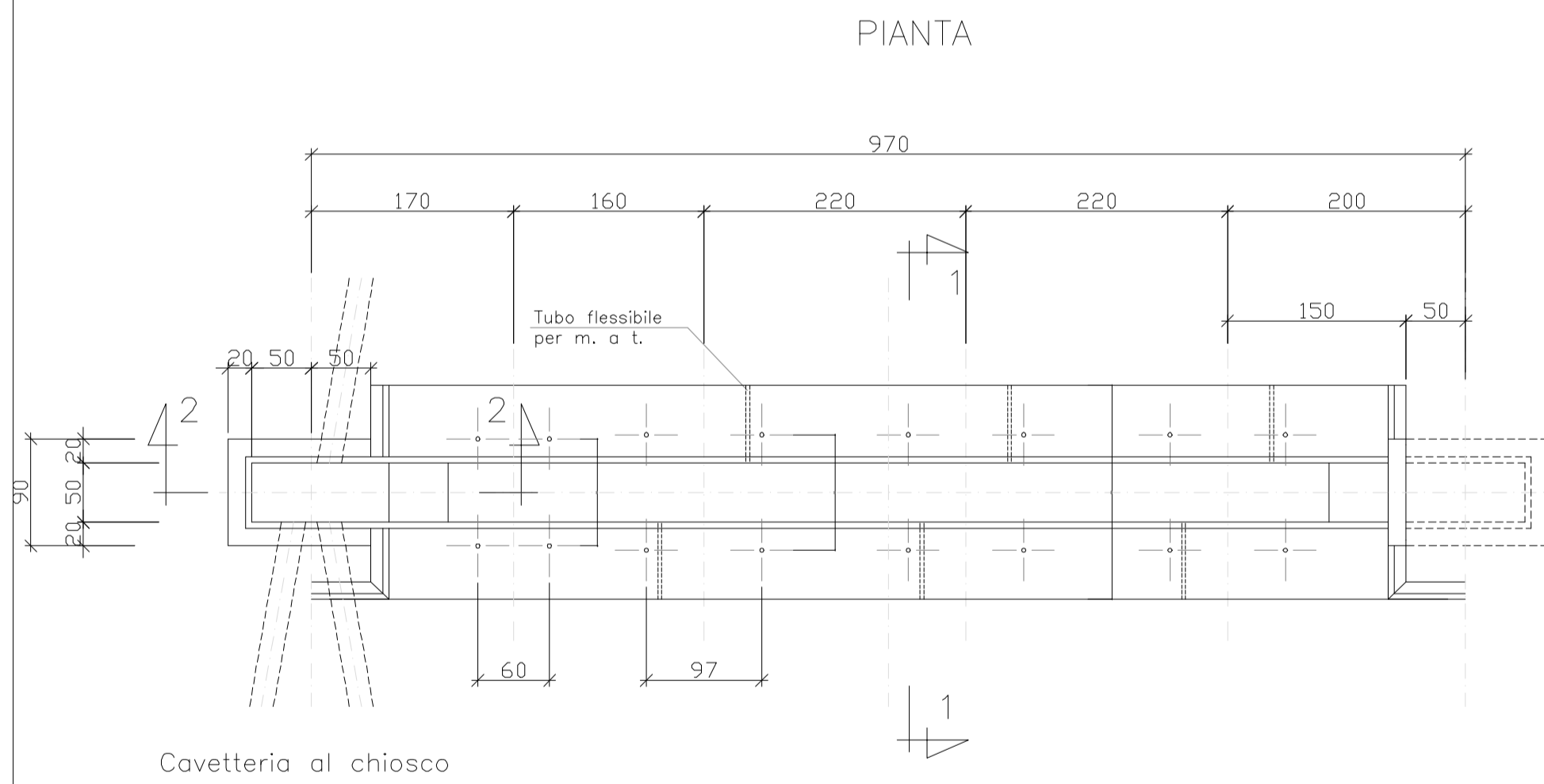
FONDAZIONE PER SEZIONATORE ORIZZONTALE (TG 2021)



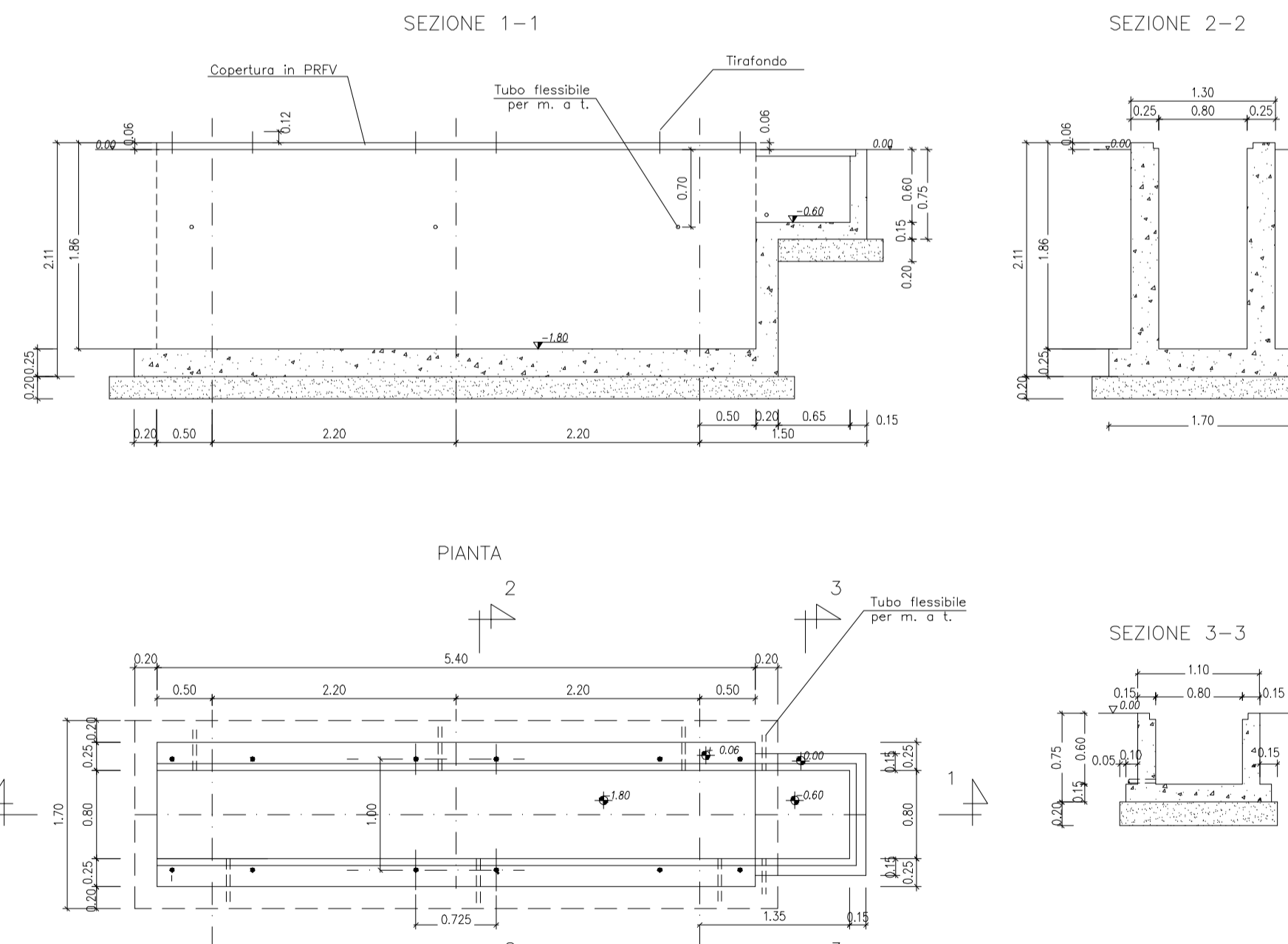
FONDAZIONI UNIPOLARI PER APPARECCHIATURE (TG 2074)



FONDAZIONE PER INTERRUTTORE TRIPOLARE (TG 2003)



FONDAZIONI PER TERMINALI CAVI 150 kV



REGIONE LAZIO Provincia di Viterbo (VT) COMUNE DI CELLERE



| | | | | | |
|------|----------------------------|----------|------------|----------|------------|
| 01 | EMISSIONE PER ENTI ESTERNI | 16/12/22 | BAIARDO G. | FURNO C. | NASTASI A. |
| 00 | EMISSIONE PER COMMENTI | 01/12/22 | BAIARDO G. | FURNO C. | NASTASI A. |
| REV: | DESCRIZIONE | DATA | REDATTO | CONTROL. | APPROV. |

Committente:
IBERDROLA RENOVABLES ITALIA S.p.A.

Sede legale in Piazzale dell'Industria, 40, 00144, Roma
Partita I.V.A. 06977481008 - PEC: iberdrolarenovablesitalia@pec.it

Società di Progettazione:
Antex group
Via Jonica, 16 - Loc. Belvedere - 96100 Siracusa (SR) Tel. 0931.1663409
web: www.antexgroup.it e-mail: info@antexgroup.it

Progettista/Resp. Tecnico:
Dott. Ing. Antonino Signorello
Ordine degli Ingegneri della Provincia di Catania n° 6105 sez. A.

IMPIANTO FOTOVOLTAICO CELLERE 2

Tavola:
FONDAZIONI SSEU

Scala: -1- Nome DIS./FILE: C22001S05-PD-EE-09-01 Allegato: 1/1 F.to: A1 Livello: **DEFINITIVO**