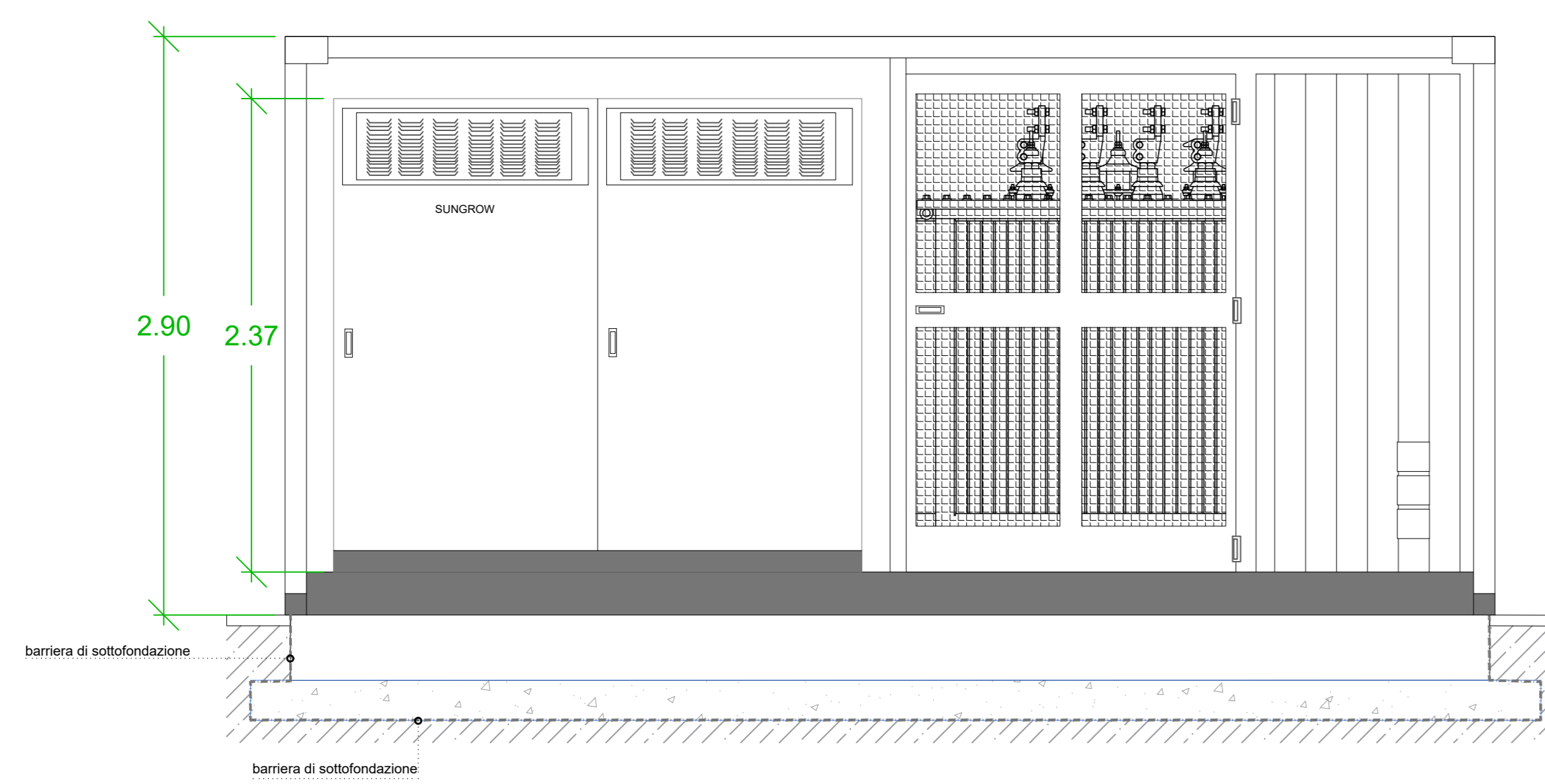
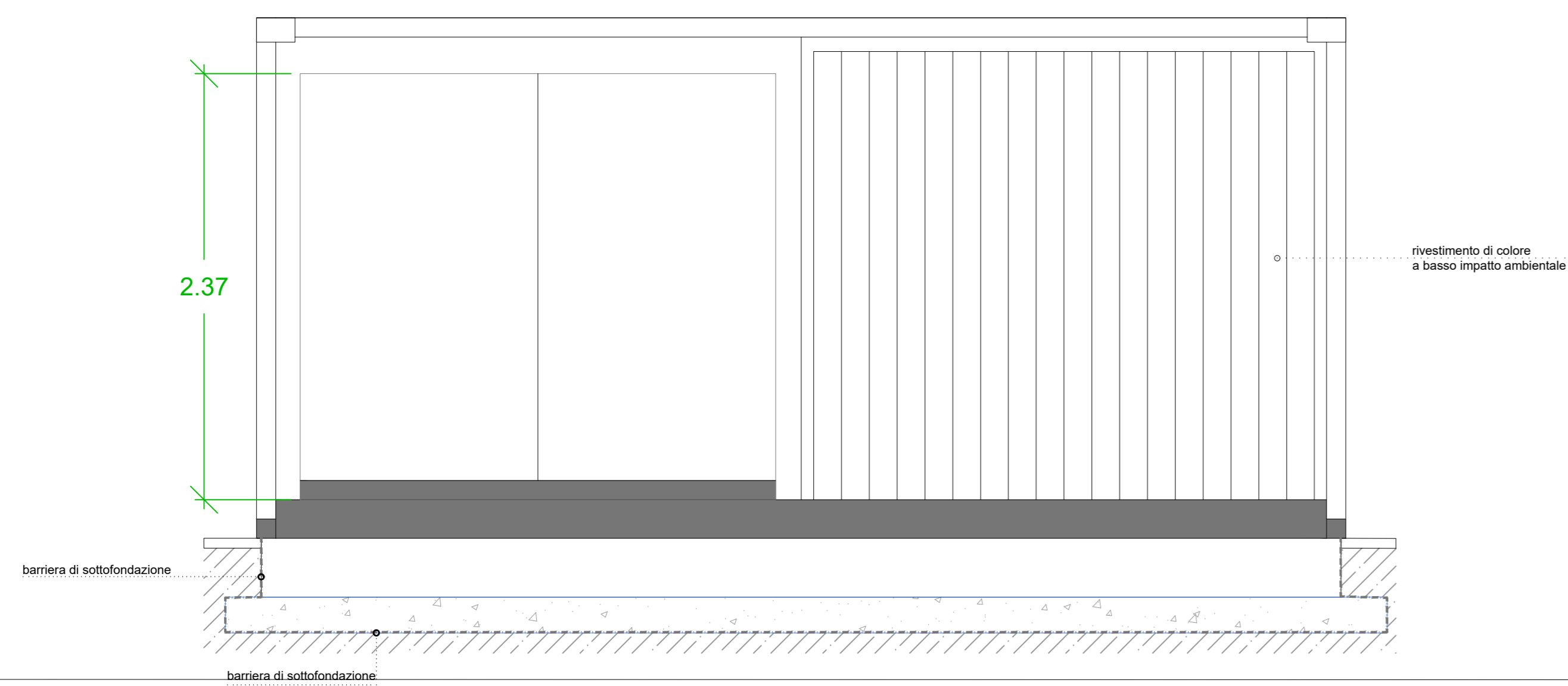


PROSPETTO FRONTALE - scala 1:25



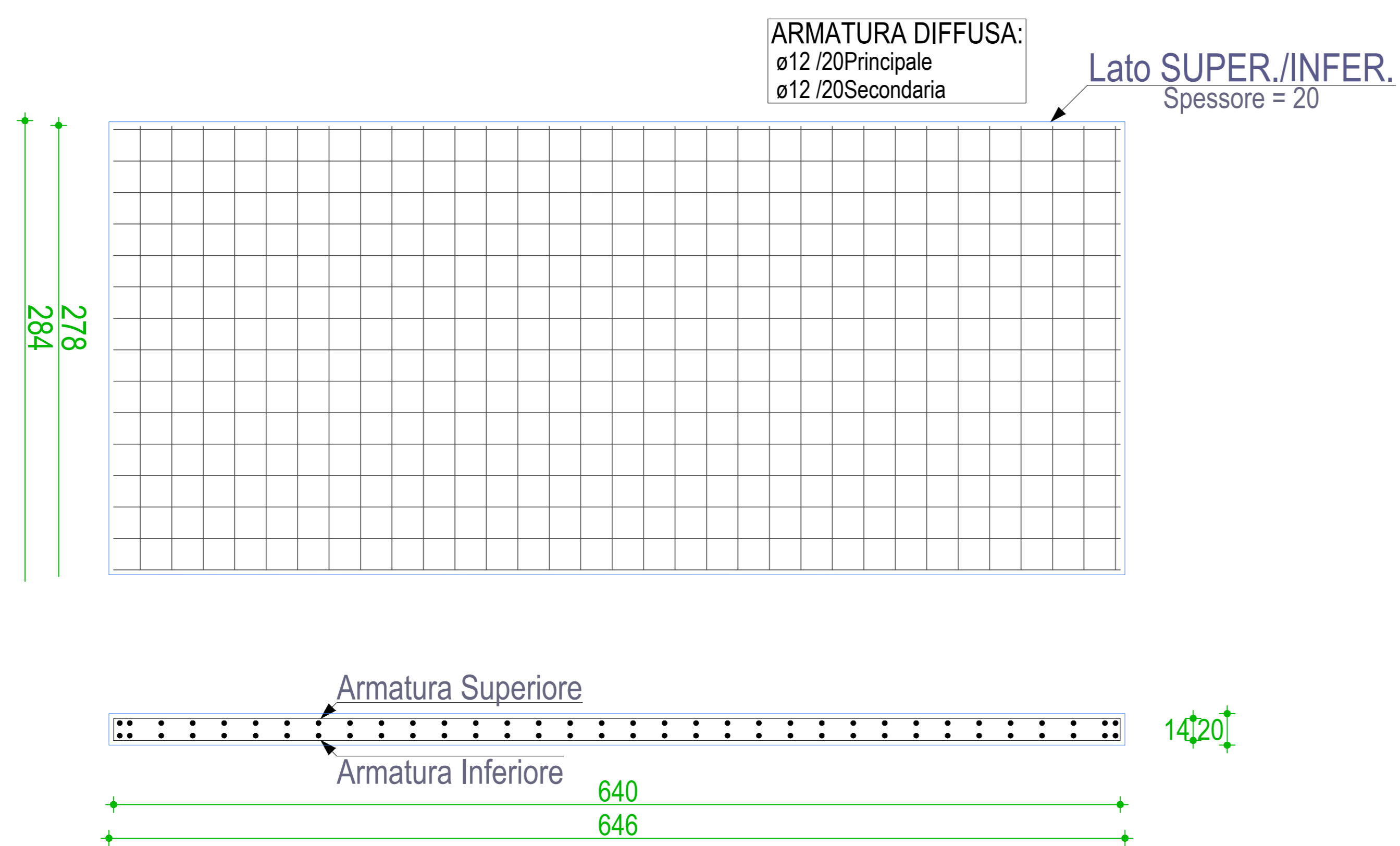
PROSPETTO RETRO - scala 1:25



PIANTA DELLA CABINA CON PLATEA DI FONDAZIONE - scala 1:25



PLATEA DI FONDAZIONE scala 1:25



BARRIERA DI SOTTOFONDAZIONE

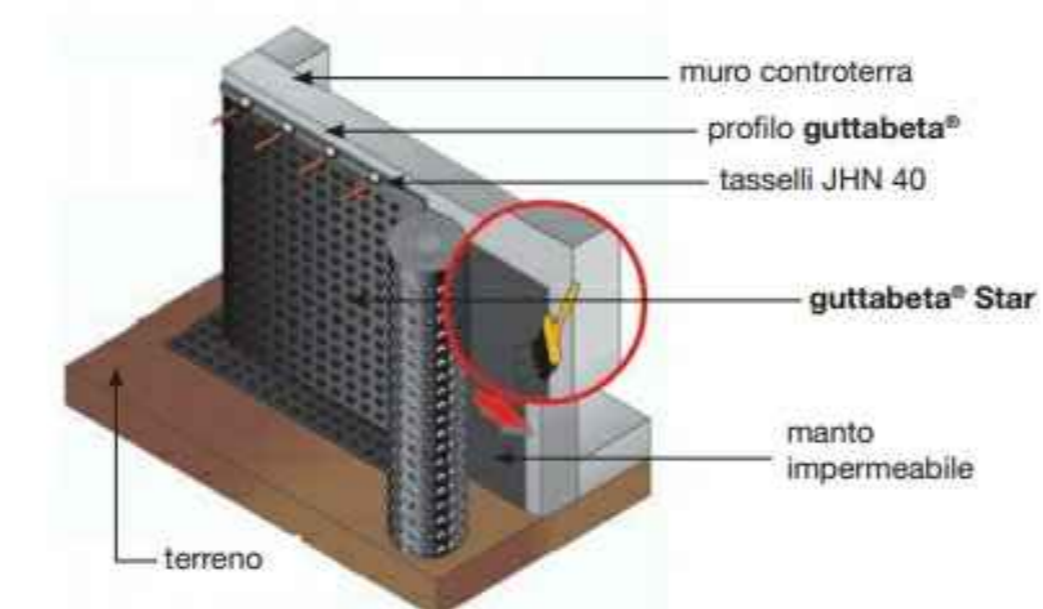


Fig. 1 Posa verticale

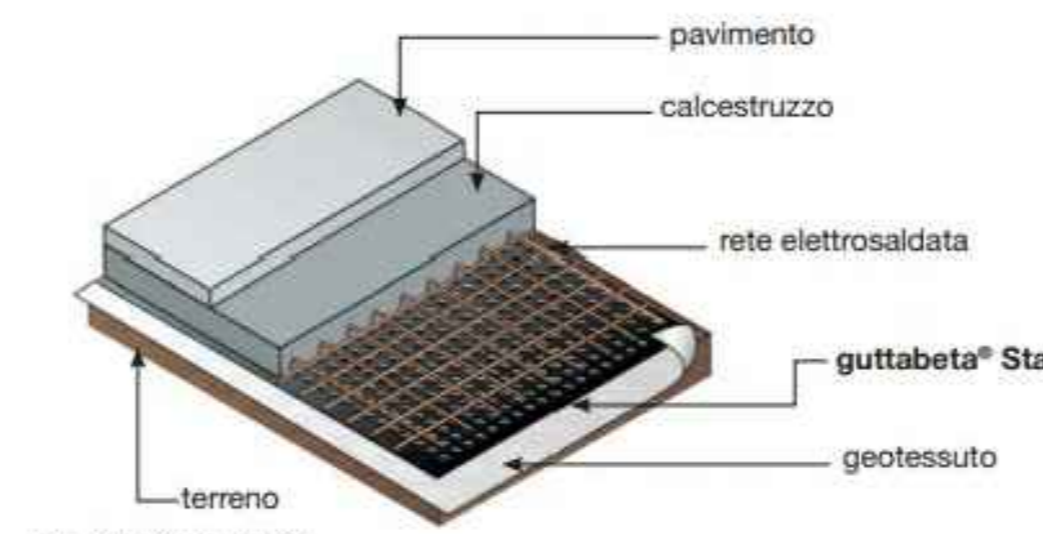


Fig. 2 Posa orizzontale

PRESCRIZIONI
Membrana bugnata in polietilene estruso ad alta densità tipo gutterbata® Star con bugne a stella, resistenza meccanica alla compressione certificata non inferiore a 320 kN/m² e un numero di bugne al m² non inferiore a 1800.

Descrizione
Membrana bugnata in HDPE per la protezione e il drenaggio dei muri interrati. La presenza di 1860 bugne a stella e di un volume d'aria di circa 5 l/m² garantisce una efficace protezione del manto impermeabile e una corretta ventilazione tra muro e terreno. Garantisce una eccellente ventilazione delle pareti. Può sostituire il calcestruzzo magro di sottofondazione e costituisce una barriera impermeabile contro la risalita capillare. Assicura un eccellente drenaggio ed il convogliamento di grandi quantità di acqua. Le bugne a stella garantiscono un'ottima resistenza alla compressione. Disponibile in varie altezze.

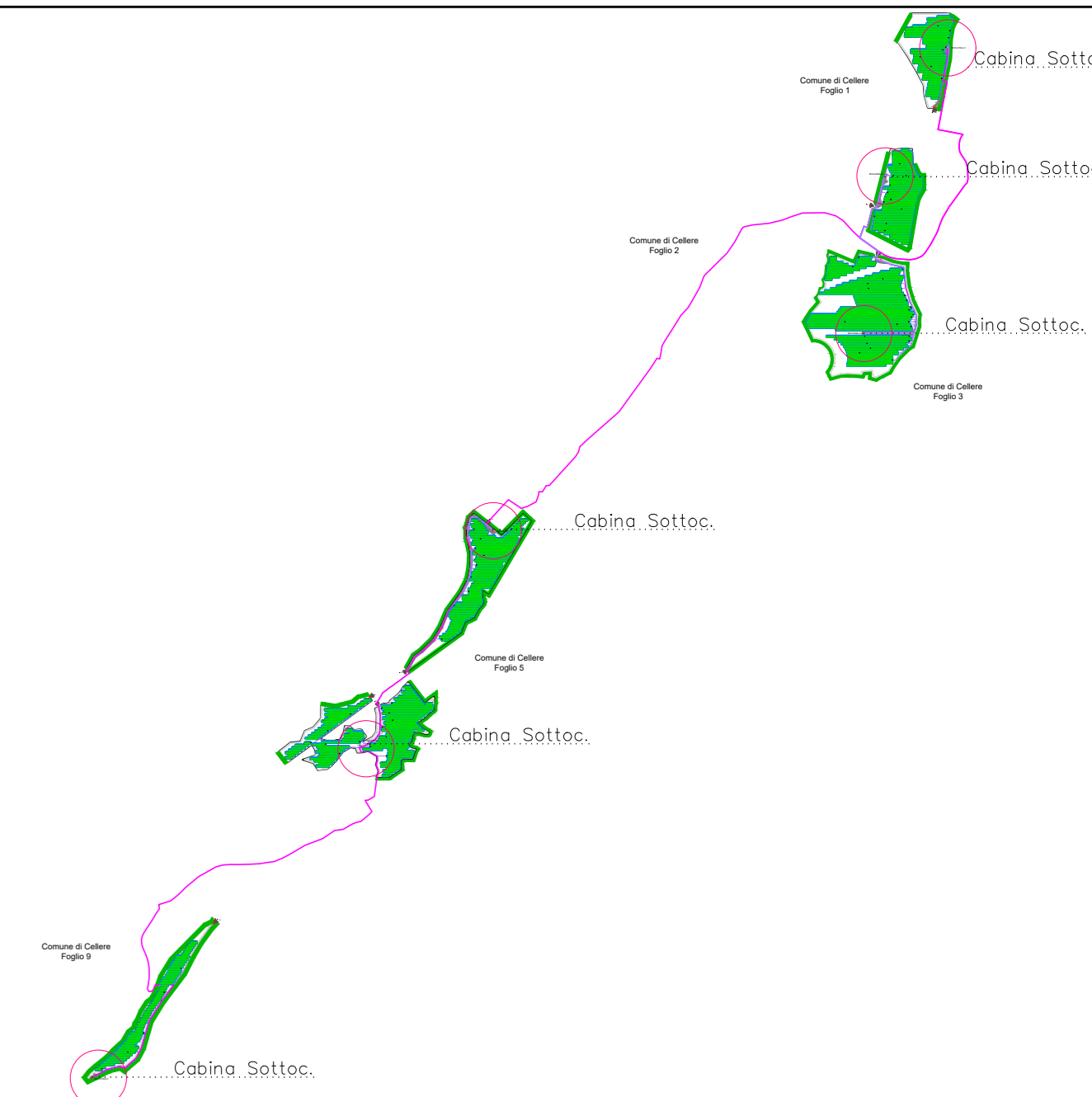
Posa a protezione dei muri controterra (fig. 1)

- Stendere la membrana bugnata con le bugne rivolte verso la parete già impermeabilizzata avendo cura di sommarla fino all'altezza tra un nodo e l'altro circa 20 cm. Per una maggior protezione usare i tassi JHN 40 con i tasselli di ancoraggio impermeabili.
- Fissare il profilo gutterbata® sulla stessa e chiudere la stessa con tasselli JHN 40 o chiodi in acciaio.
- Procedere al fissaggio della membrana con bottoni di fissaggio e relativi chiodi in acciaio.
- Terminato il fissaggio procedere al nastro.
- Prima del fissaggio è necessario verificare la sua compatibilità con il sistema di impermeabilizzazione del muro.

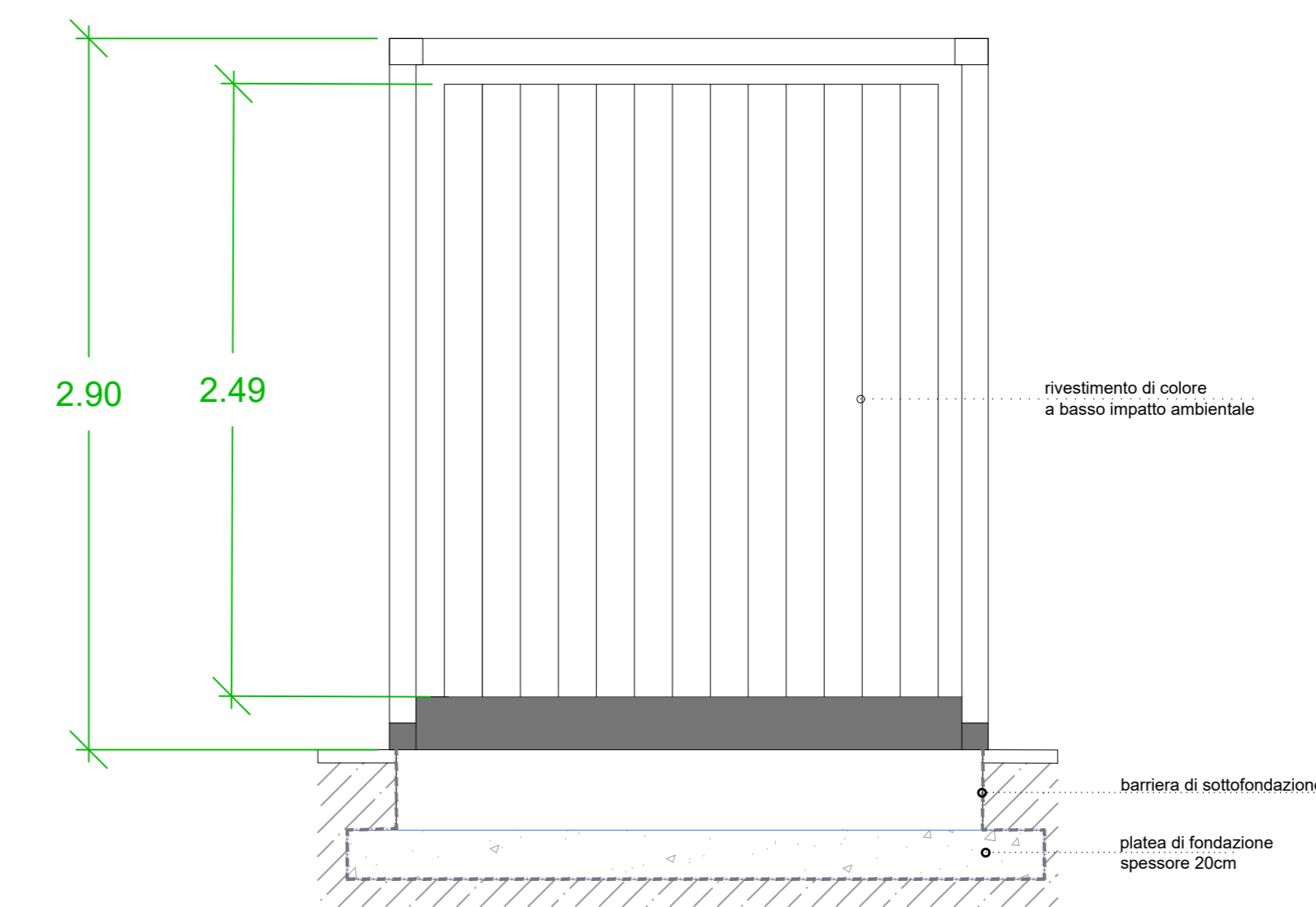
Posa in alternativa allo strato di cls di sottofondo alle fondazioni e/o come barriera alla risalita capillare. (fig. 2)

- Stendere sul terreno preventivamente coperto uno strato di geotessuto g. d'at. di circa 20 cm.
- Una volta stesata la membrana gutterbata® Star, stendere la rete elettrosaldata g. d'at. di circa 20 cm con appositi distanzatori.
- Gettare la soletta in calcestruzzo. Il pavimento resterà protetto dall'unica di quella e gutterbata® Star contribuirà a stabilizzare la struttura.

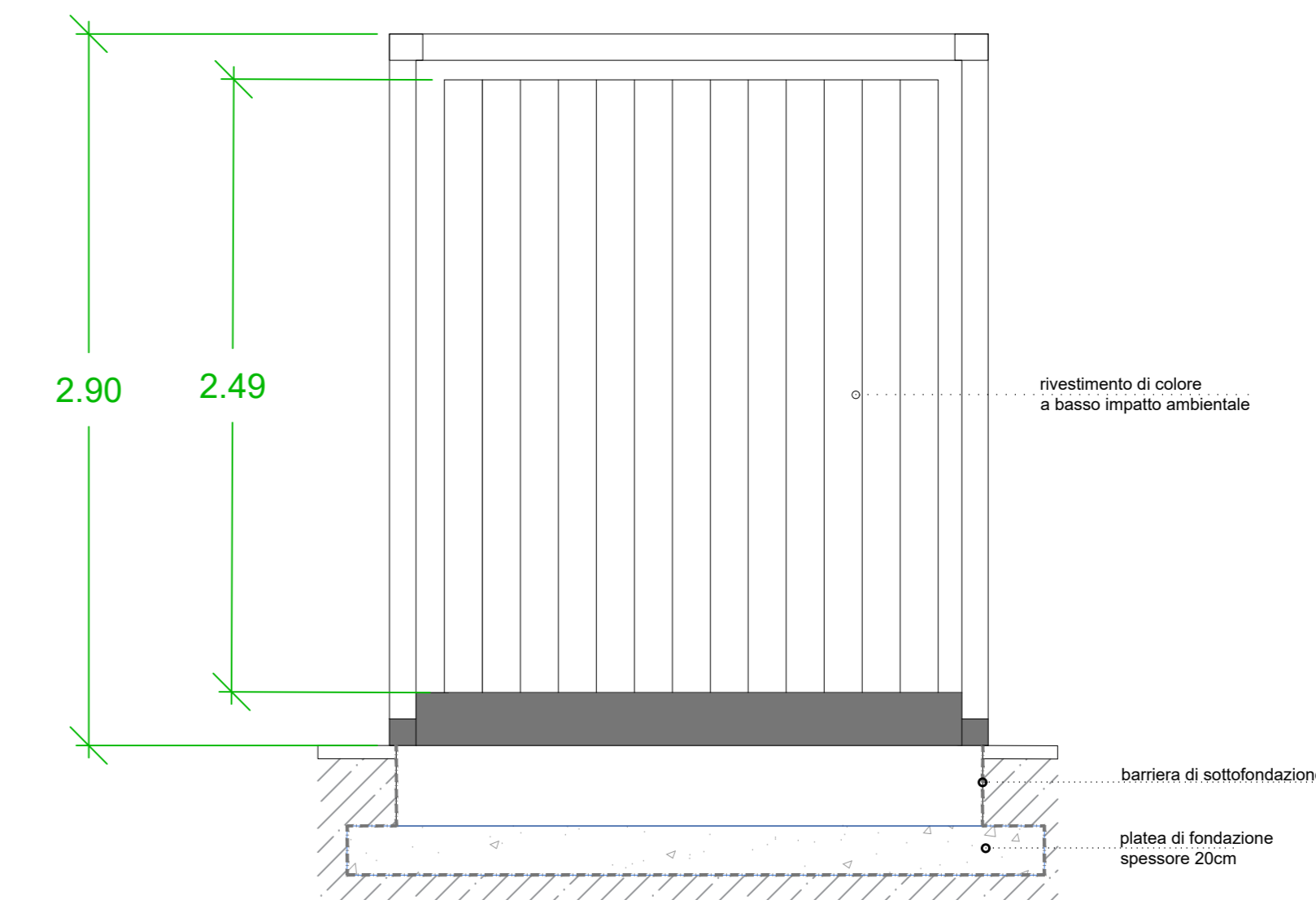
POSIZIONE DELLA CABINA



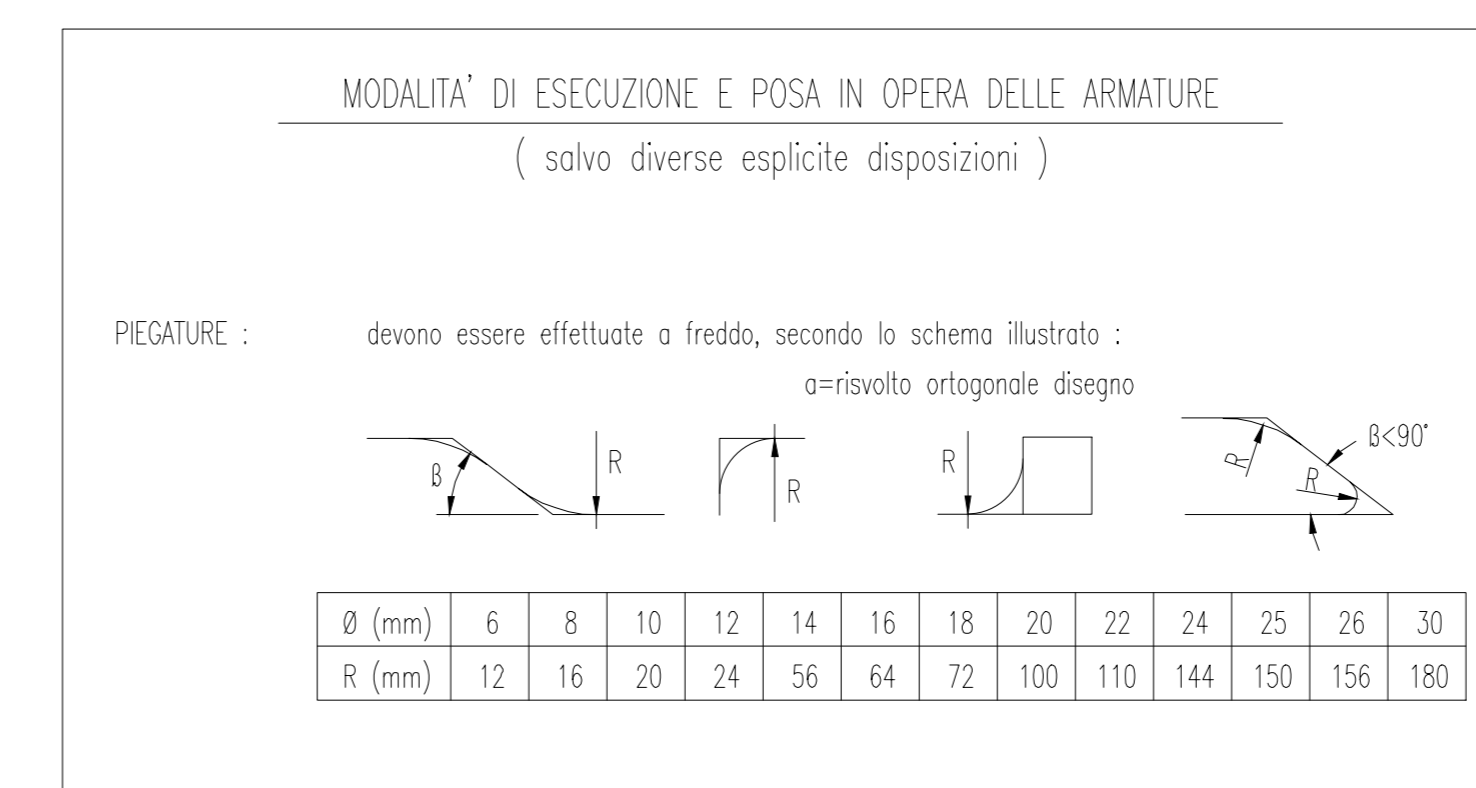
PROSPETTO DX LATERALE - scala 1:25



PROSPETTO SX LATERALE - scala 1:25



PRESCRIZIONI



PRESCRIZIONI SUI MATERIALI:	PRESCRIZIONI D'ESECUZIONE DELLE OPERE:
CALCESTRUZZO per SOTTOFONDAZIONI: Classe C12/15 Rck >15 MPa; fck > 12 MPa Classe di esposizione XC1 Classe di consistenza S3	COPRIFERRO MINIMO: Strutture in ELEVAZIONE Staffe 2.0cm-Armatura longitudinale 3.0cm Strutture di FONDAZIONE Staffe 4.0cm - Armatura longitudinale 5.0cm
CALCESTRUZZO per FONDAZIONI: Classe C30/36 Rck >40 MPa; fck > 32 MPa Classe di esposizione XC4 Classe di consistenza S4	LUNGHEZZA DI SOVRAPPOSIZIONE BARRE, dove non diversamente specificato s=Ø60
ACCIAIO per opere in C.A.: B500C f _{yk} 450MPa ad aderenza migliorata	LUNGHEZZA DI SOVRAPPOSIZIONE RETE, 2 maglie minime
PARTICOLARE PEGATURE: FERRI LONGITUDINALI Ri-6Ø	PARTICOLARE PEGATURE: STAFFE E GANCI Ri-4Ø
Tutti i profili da costruzione dovranno essere dotati di marchio C.E. ed essere conformi alle relative norme europee	

REGIONE LAZIO
Provincia di Viterbo (VT)

COMUNE DI CELLERE



T	EMISSIONE PER ENTI ESTERNI	16/12/22	FURNARI G.	SCONDRELLI A.	ANASTASI A.
O	EMISSIONE PER COMMENTI	01/12/22	FURNARI G.	SCONDRELLI A.	ANASTASI A.
REV.					

Comitente:
IBERDROLA RENEWABLES ITALIA S.p.A.

Sede legale: in Piazza dell'Industria, 40, 00144, Roma
Partita I.V.A. 06977481008 - PEC: iberdrolarenovablesitalia@pec.it
Società di Progettazione

Antex group
INGEGNERIA & INNOVAZIONE
Via Jorica, 16 - Loc. Belvedere - 06100 Sirolo (SR) Tel. 0931.1663403
web: www.anteigroup.it e-mail: info@anteigroup.it

Progetto:
IMPIANTO FOTOVOLTAICO "CELLERE-2"

Dis. Ing. Antonino Spironello
Cellese degli Ingegneri
della Provincia di Cellere
n° 6105/002/A

Revista:
ELABORATO GRAFICO STRUTTURE CABINA SOTTOCAMPO

Scala:
1:25

Nome DIS./FILE:
C22001S05-P0-EC-02-01

Allegato:
1/1

F. No:
A0

Libretto:
DEFINITIVO