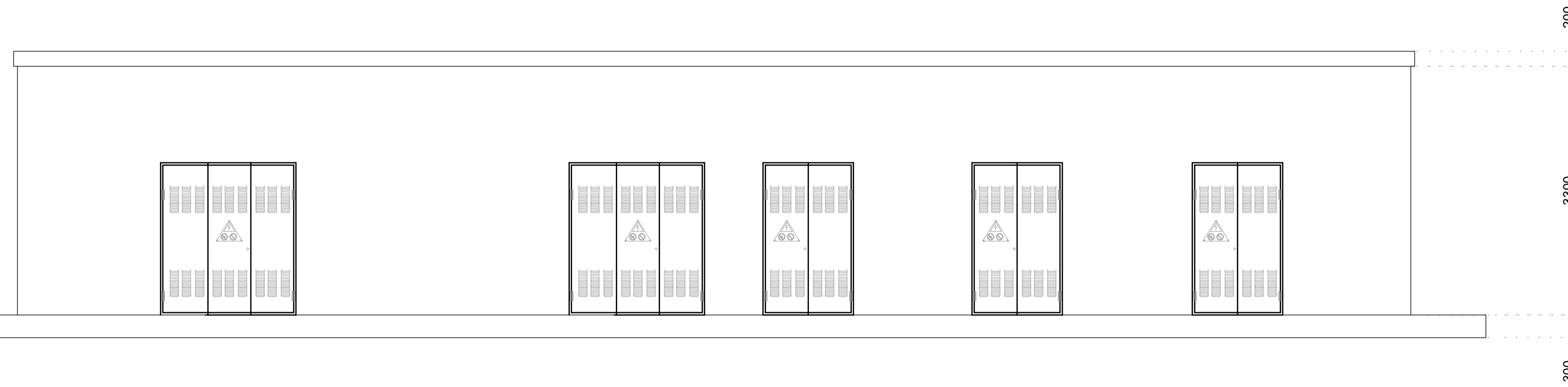
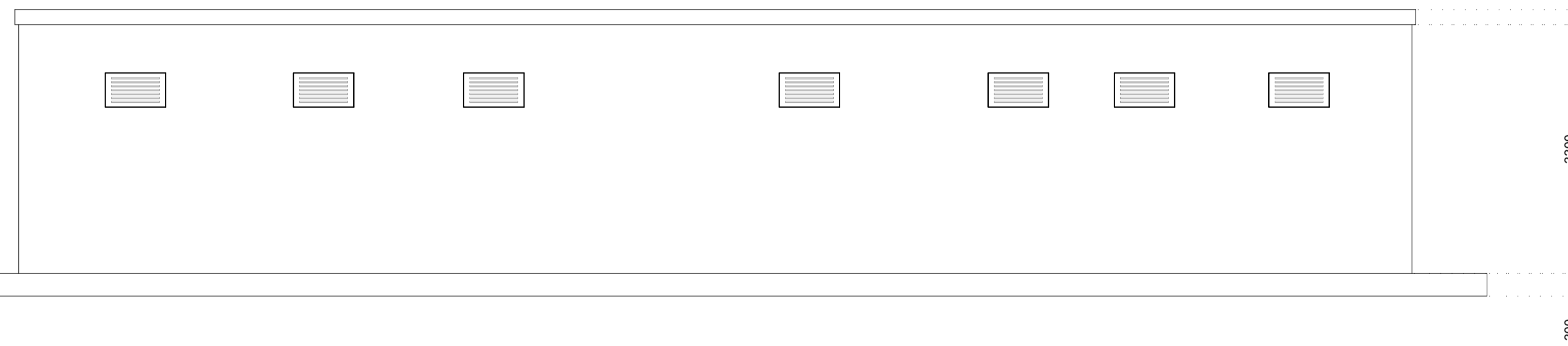


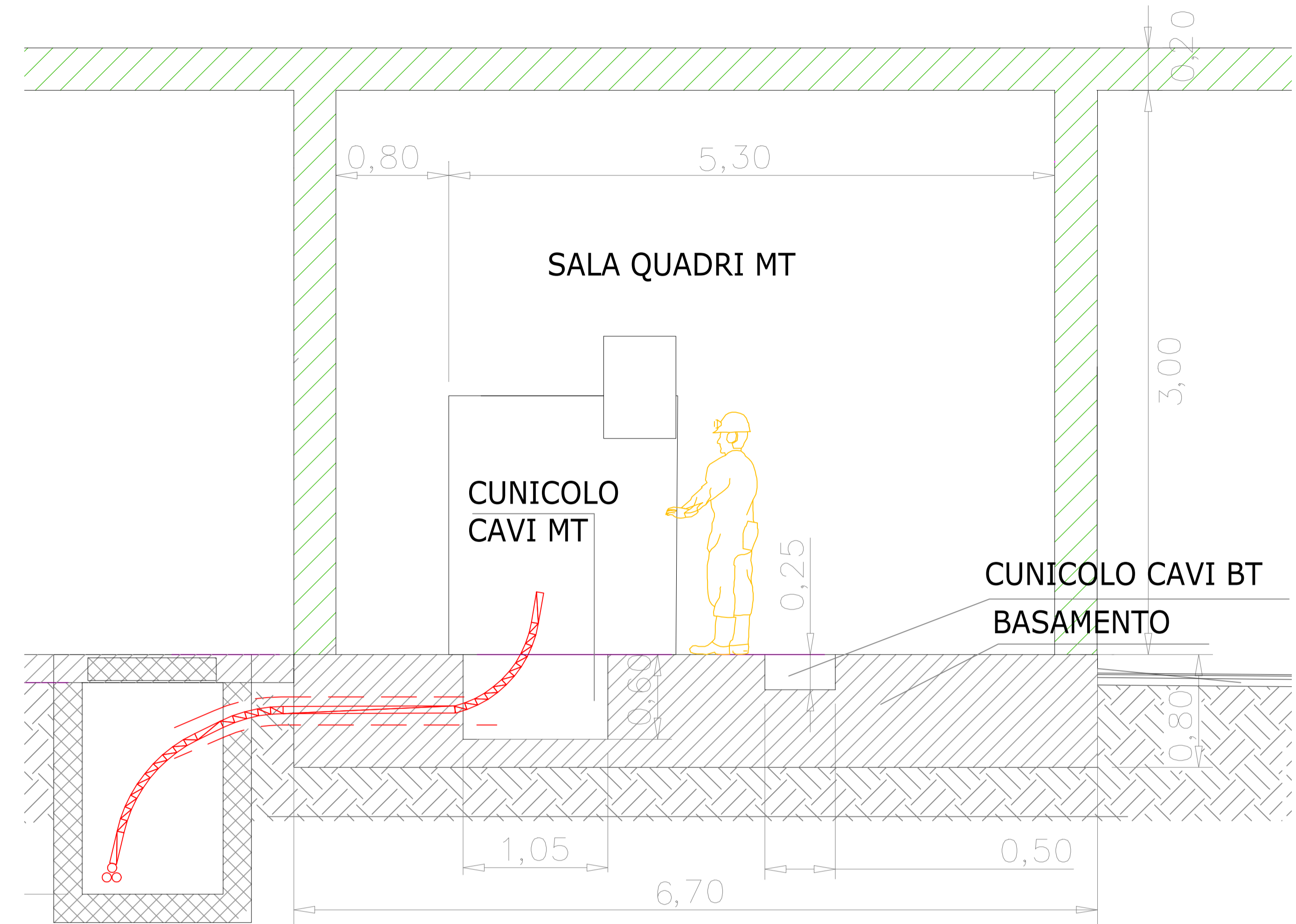
PROSPETTO FRONTALE



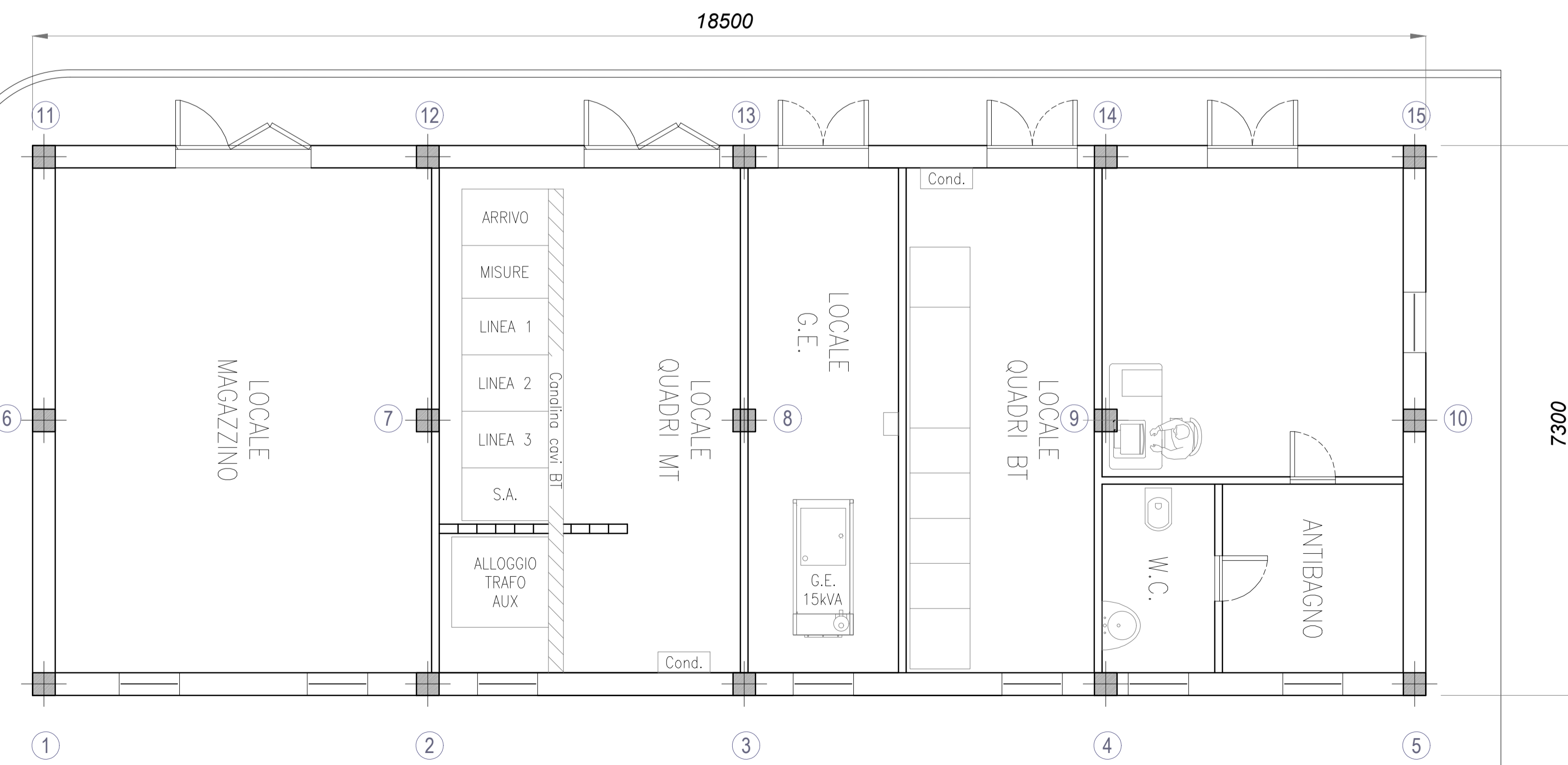
PROSPETTO RETRO



SEZIONE SALA QUADRI SCALA 1:25



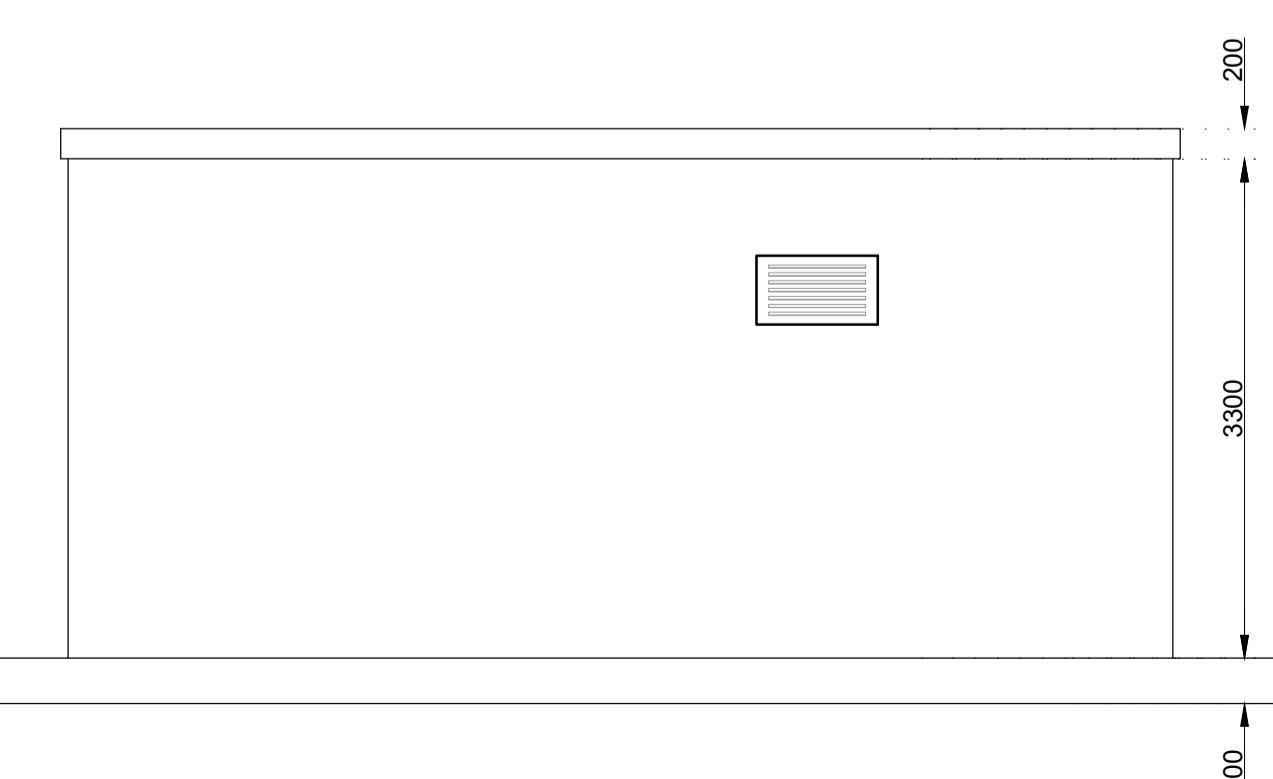
PIANTA SCALA 1:50



PROSPETTO SX 1:50



PROSPETTO DX 1:50



REGIONE LAZIO
Provincia di Viterbo (VT)

COMUNE DI CELLERE



1	EMISSIONE PER ENTI ESTERNI	16/12/22	FURNARI G.	SIGNORELLO A.	NASTASI A.
0	EMISSIONE PER COMMENTI	01/12/22	FURNARI G.	SIGNORELLO A.	NASTASI A.
REV:	DESCRIZIONE	DATA	REDATTO	CONTROL.	APPROV.

Comittente:
IBERDROLA RENOVABLES ITALIA S.p.A.

Sede legale in Piazzale dell'Industria, 40, 00144, Roma
Partita I.V.A. 06977481008 - PEC: iberdrolarenovablesitalia@pec.it

Società di Progettazione:
Antex group

Via Jönica, 16 - Loc. Belvedere - 96100 Siracusa (SR) Tel. 0931.1663409
web: www.antexgroup.it e-mail: info@antexgroup.it

INGEGNERIA & INNOVAZIONE

Progettato:
IMPIANTO FOTOVOLTAICO "CELLERE-2"

Tavola:
STRUTTURE STAZIONE UTENTE

Scala:
1:50

Nome DIS./FILE:
C22001S05-PD-EC-04-01

Allegato:
1/1

F.to:
A1

Livello:
DEFINITIVO

Progettista/Resp. Tecnico:
Dott. Ing. Antonino Signorello
Ordine degli Ingegneri della Provincia di Catania n° 6105 sez. A

Il presente documento è di proprietà della ANTEX GROUP srl.
E' vietata la comunicazione a terzi o la riproduzione senza il preventivo permesso scritto del suddetto. La società tutela i propri diritti a rigore di Legge.