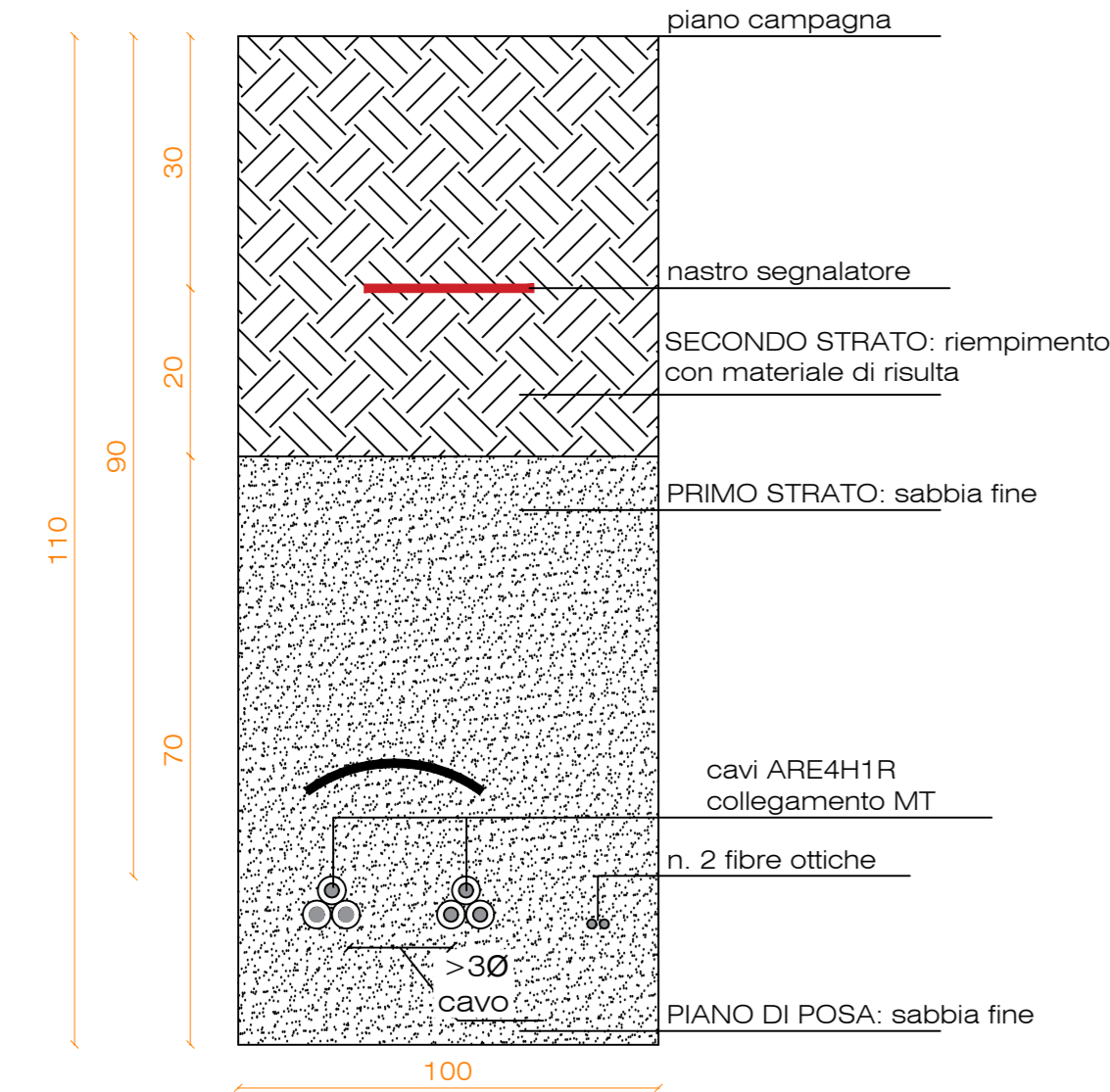
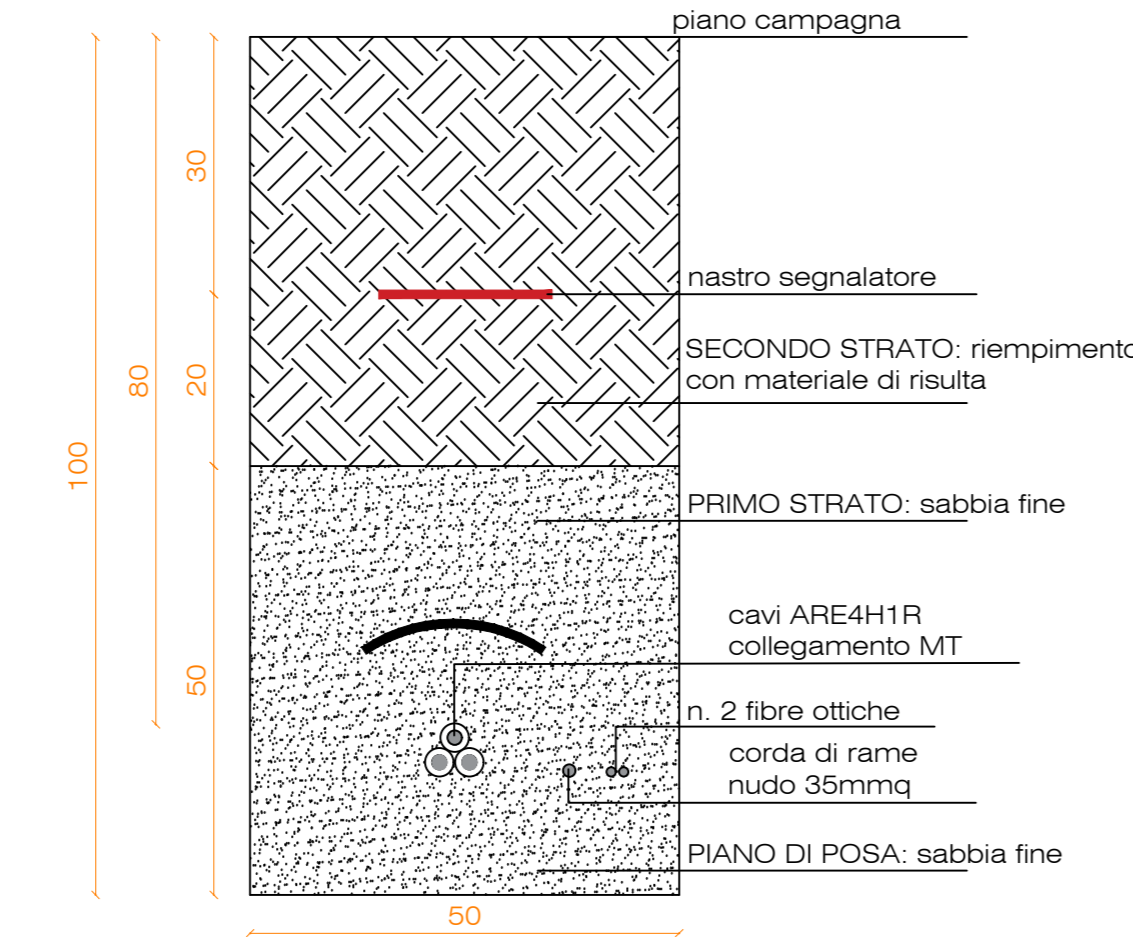


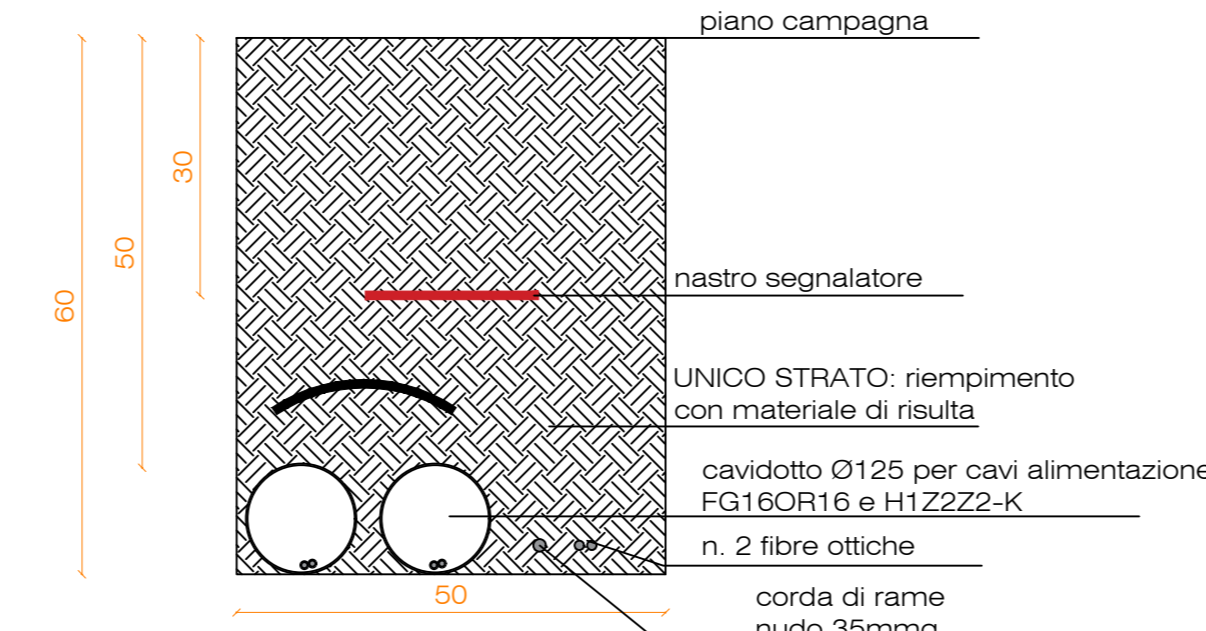
SEZIONE SCAVO COLLEGAMENTO MEDIA TENSIONE INTERCONNESSIONE



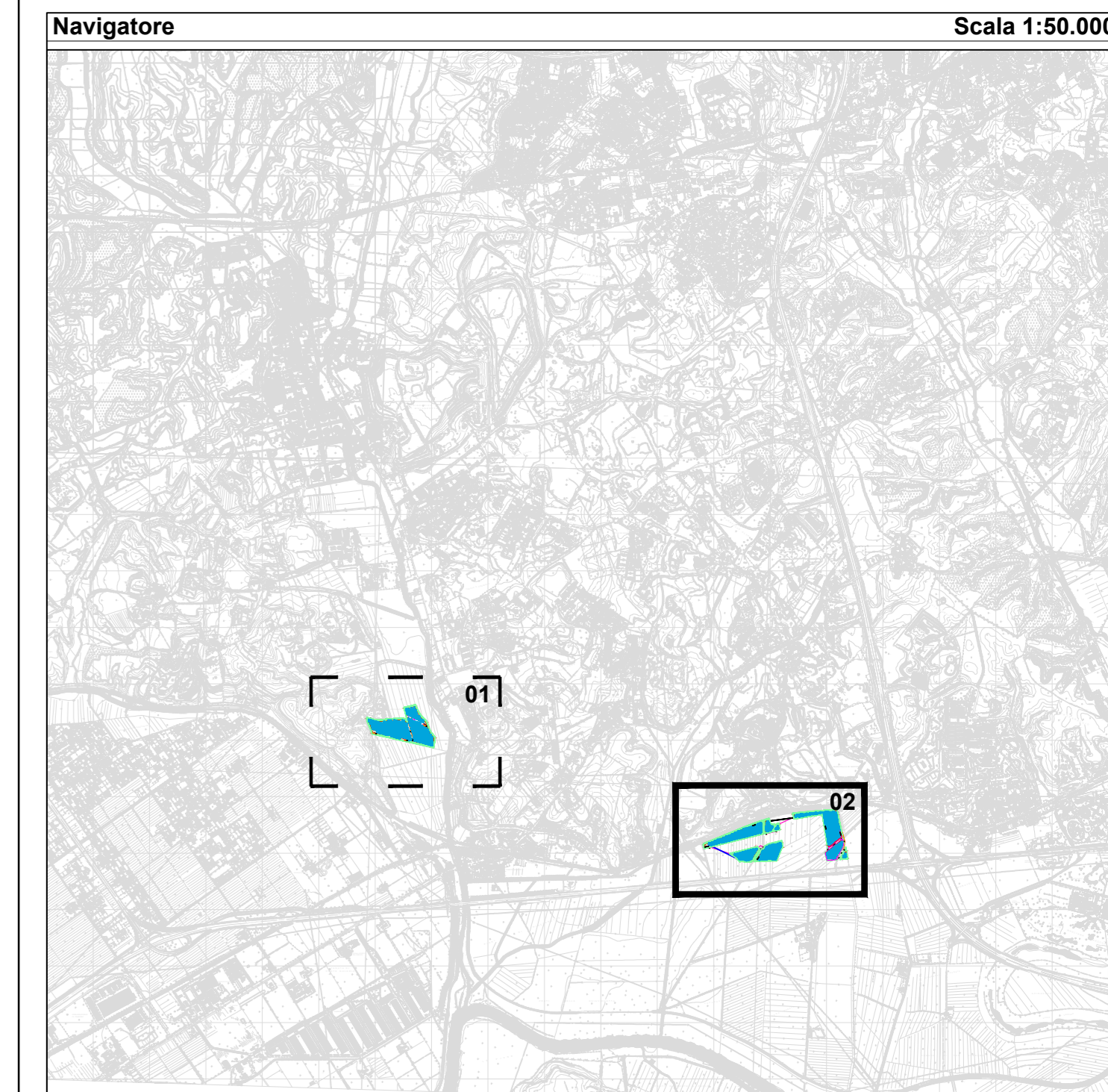
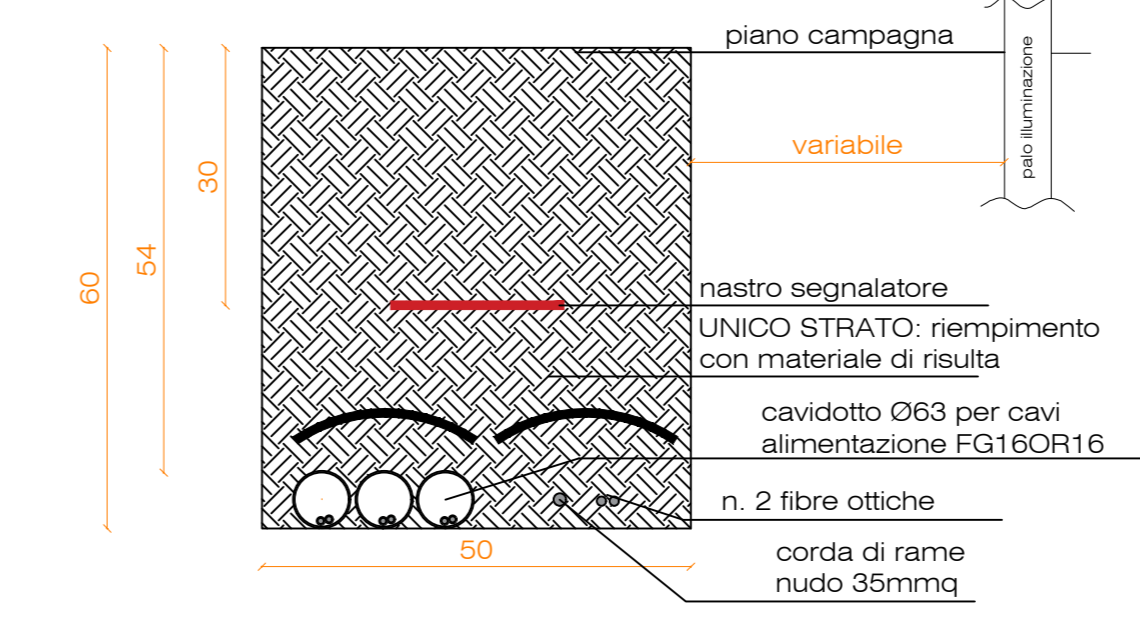
SEZIONE SCAVO COLLEGAMENTO MEDIA TENSIONE INTERNO AL CAMPO FOTOVOLTAICO



SEZIONE SCAVO COLLEGAMENTO BASSA TENSIONE/CORRENTE ALTERNATA



SEZIONE SCAVO ILLUMINAZIONE PERIMETRALE E FIBRA OTTICA



Legenda

Impianto oggetto di intervento

- Fascia di mitigazione
- Ingresso campo fotovoltaico
- Recinzione
- Strada interna
- Cavo BT
- Cavo MT
- Combiner Box
- Indicazione campo fotovoltaico
- PowerStation FSK C Series
- Cabina Storage
- Cabina di consegna
- Indicazione PowerStation FSK C Series



IMPIANTO AGRIVOLTAICO EG STELLA SRL E OPERE CONNESSE
POTENZA IMPIANTO 24,57 MWp - COMUNE DI ROMA (RM)

Proponente

EG Stella S.R.L.
 VIA DEI PELLEGRINI 22 - 20122 MILANO (MI) - P.IVA 1490980965 - PEC: egstella@pec.it

Progettazione

Ing. Fabrizio Terenzi
 PIAZZA GIUGLIAMO MARCONI 25 - 00144 ROMA (RM) - P.IVA: 06741281007 - PEC: artelia.italia@pec.it
 Tel.: +39 06 951 933 1 - email: contact@artelagroup.com

Coordinamento progettuale

ARTELIA ITALIA S.P.A.
 PIAZZA GIUGLIAMO MARCONI 25 - 00144 ROMA (RM) - P.IVA: 06741281007 - PEC: artelia.italia@pec.it
 Tel.: +39 06 951 933 1 - email: contact@artelagroup.com

Titolo Elaborato

PLANIMETRIA INDICAZIONE CABINATI, QUADRI DI CAMPO, SOTTOCAMPI E TRACCIATO INTERNI DEI CAVIDOTTI

| LIVELLO PROGETTAZIONE | CODICE ELABORATO | FILE NAME | DATA | SCALA |
|-----------------------|------------------|--------------------------|------------|---------|
| DEFINITIVO | PD_TAV 07 | IT-2019-0013_PD_TAV07-02 | 14/09/2022 | 1:2.000 |

Revisioni

| REV. | DATA | DESCRIZIONE | ESEGUITO | VERIFICATO | APPROVATO |
|------|----------|--------------------------|----------|------------|-----------|
| 00 | 21/08/22 | EMISSIONE PER PERMITTING | FTE | FTE | FTE |



COMUNE DI ROMA (RM)
 REGIONE LAZIO



enfinity energy for life