

ITINERARIO INTERNAZIONALE E78

S.G.C. GROSSETO - FANO

Adeguamento a 4 Corsie nel Tratto Grosseto - Siena
(S.S. 223 "DI PAGANICO") dal Km 27+200 al Km 30+038 - Lotto 4

PROGETTO ESECUTIVO

COD. **FI13**

PROGETTAZIONE: **B.M. Service s.r.l.**

II R.U.P.
Dott. Ing.
Francesco Pisani

II DIRETTORE DI CANTIERE:
Dott. Ing.
Davide Bombardieri



Lanzo S.c. a r.l.

II DIRETTORE DEI LAVORI:
Dott. Ing.
Rosita Ambrosio

IMPRESA ESECUTRICE:
ATI ITINERA - MONACO S.p.A.

I DIRETTORI OPERATIVI:
Dott. Ing. Elisa Paolieri
Geom. Sergio Barra

L'ESECUTORE DEL MONITORAGGIO:



Dott. Ing. **Francesca Tamburini**



IL GEOLOGO:
Dott. Geol. Simone Santoro
Ordine dei Geologi della Regione Toscana n° 1535

IL COORDINATORE PER LA SICUREZZA IN FASE DI PROGETTAZIONE:
Dott. Ing. Filippo Pambianco
Ordine degli Ingegneri della Prov. di Perugia n° A1373

IL COORDINATORE PER LA SICUREZZA IN FASE DI ESECUZIONE:
Geom. Maurizio Guiso

IL GRUPPO DI PROGETTAZIONE DI PROGETTO ESECUTIVO:
MANDATARIA: MANDANTI:



**MONITORAGGIO AMBIENTALE CORSO D'OPERA
RELAZIONE DI CAMPAGNA PERIODO APRILE - GIUGNO 2022
STATO FISICO DEI LUOGHI**

CODICE PROGETTO		NOME FILE		REVISIONE	SCALA:
PROGETTO	LIV. PROG.	N. PROG.	T00-M000-MOA-RE04-A		
LO702B	E	1701	CODICE ELAB. T00M000MOARE04	A	-
A	Emissione	Giugno 2022	ambiente spa	Lanzo Scarl	ANAS
REV.	DESCRIZIONE	DATA	REDATTO	VERIFICATO	APPROVATO

INDICE

1. INTRODUZIONE	2
2. MONITORAGGIO COMPONENTE PAESAGGIO	3
2.1 AREA DI STUDIO	3
2.2 DESCRIZIONE DELLE ATTIVITÀ DI MONITORAGGIO	5
2.3 RISULTATI E ANALISI	6
2.4 CONCLUSIONI SUL MONITORAGGIO DELLA MATRICE PAESAGGIO	18
2.5 SCHEDE DI MONITORAGGIO.....	18

1. INTRODUZIONE

La presente relazione contiene i risultati del monitoraggio della componente **stato fisico dei luoghi** nel periodo da **Aprile a Giugno 2022** corrispondente al primo semestre della fase corso d'opera per i lavori di ammodernamento della S.S. 223 Itinerario internazionale E78 / S.G.C. Grosseto – Fano; adeguamento a 4 corsie nel tratto Grosseto – Siena (S.S. 223 “di Paganico”) dal km 27+200 al km 30+038 – lotto 4.

La campagna di monitoraggio è stata eseguita secondo quanto indicato nel Piano di Monitoraggio Ambientale (cod. elaborato T00MO00MOARE00).

Scopo della presente relazione è quello di riportare i risultati della matrice **stato fisico dei luoghi** e procedere ad analizzare i dati ottenuti durante i rilievi effettuati e raccordarli con quanto emerso in fase Ante Operam.



Lanzo S.c. a r.l.



MONACO S.p.A.

2. MONITORAGGIO COMPONENTE PAESAGGIO

Per la componente **stato fisico dei luoghi** il Piano di monitoraggio ambientale predispone un monitoraggio nella fase corso d'opera al fine di individuare le aree nelle quali è possibile riscontrare impatti ambientali temporanei dovuti alla presenza delle lavorazioni di cantiere. Queste possono essere le aree sottostanti i viadotti, in quanto ne risentiranno delle azioni di demolizione e ricostruzione degli stessi; le aree di imbocco interessate dalle attività di scavo o la realizzazione di opere di sostegno; le aree di cantiere. Questa fase consente principalmente di valutare lo stato fisico dei luoghi attuale, per poi poterne valutare le variazioni nelle successive fasi che porteranno al termine dei lavori.

2.1 AREA DI STUDIO

L'area di studio, oggetto dell'intervento di ampliamento a 4 corsie, è situata all'interno del territorio comunale di Civitella Paganico, precisamente dallo svincolo del centro abitato di Civitella Marittima per un tratto pari a 8 km in direzione nord (Siena).

L'area interessata dall'intervento è caratterizzata da un paesaggio prevalentemente dominato da aree boschive, che si aprono in corrispondenza delle zone di pianura, nelle quali si sono sviluppati sistemi colturali di modesta dimensione, a seminativo irriguo, non irriguo ed arborato. I boschi a prevalenza di sclerofille, si aggiungono misti di sclerofille sempreverdi, conifere e leccete.

Il monitoraggio della componente stato fisico dei luoghi è finalizzato al controllo degli effetti sul territorio in esame dovuti alle varie fasi di lavorazione e/o impostazione dei cantieri stessi. Le stazioni oggetto di monitoraggio per questa fase sono in totale 8, e per ognuna di esse si è adottata una nomenclatura del tipo: SFLXX, dove la codifica “SFL” si riferisce alla componente analizzata Stato Fisico dei Luoghi, “XX” fa riferimento alla stazione (01, 02, ... 08).

Di seguito si riporta tabella indicante l'ubicazione delle stazioni:

cod. stazione	Coordinate	
SFL02	11°17'20.88"E	42°59'52.92"N
SFL03	11°17'17.15"E	43° 0'23.89"N
SFL04	11°17'16.21"E	43° 0'32.71"N
SFL05	11°17'15.51"E	43° 0'55.13"N
SFL06	11°17'15.51"E	43° 0'55.13"N
SFL07	11°17'15.51"E	43° 0'55.13"N
SFL08	11°16'53.70"E	43° 1'22.00"N
SFL09	11°17'20.88"E	42°59'52.92"N

Tabella 1 - Coordinate delle Stazioni per il Monitoraggio dello Stato Fisico dei Luoghi

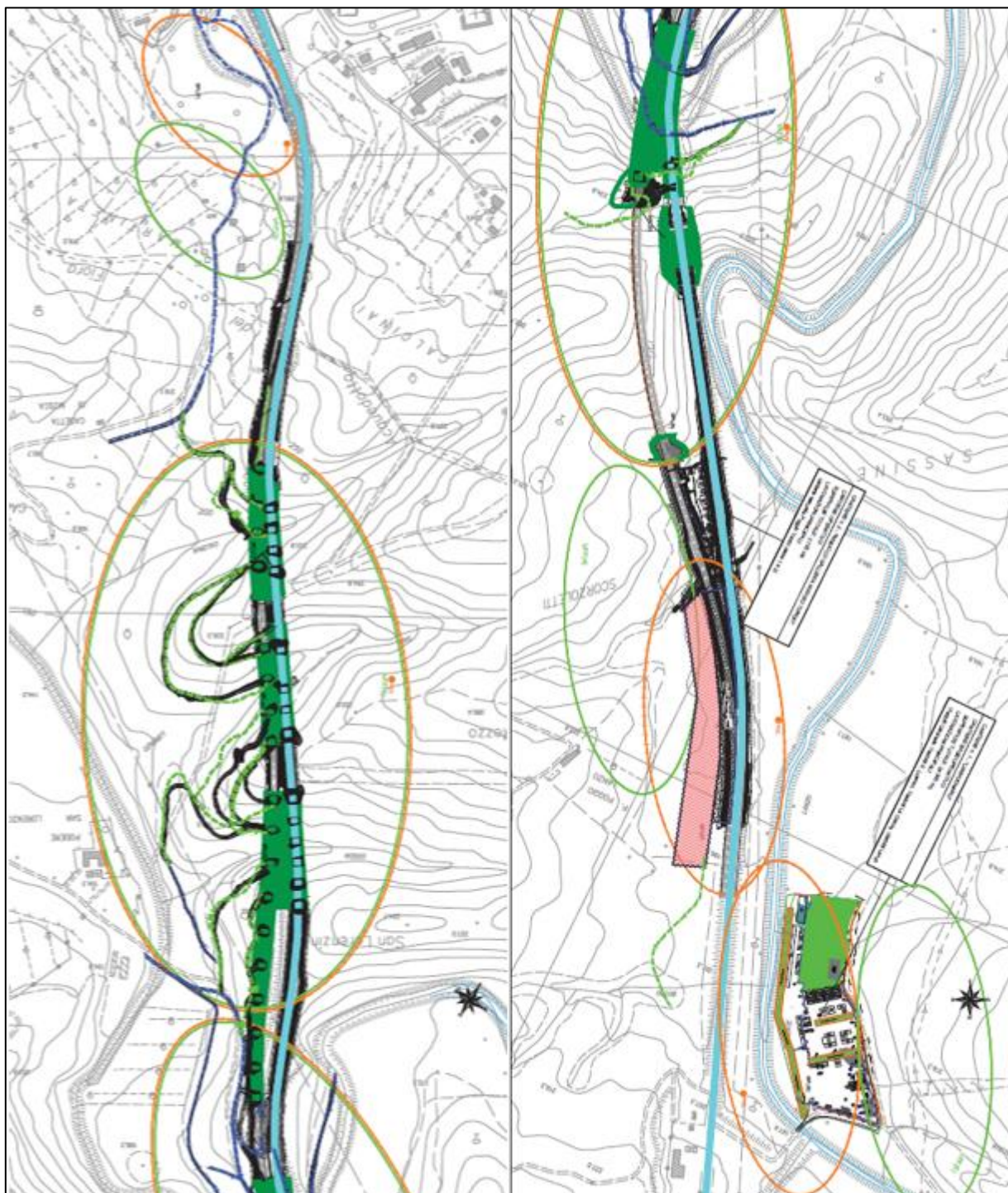


Figura 1 - Localizzazione Stazioni Monitoraggio dello Stato Fisico dei Luoghi (delimitate dal tratteggio arancione)

Le aree interessate dal monitoraggio ambientale, per tale componente sono quelle interessate o dall'attività di cantiere stessa oppure da attività di demolizione dell'infrastruttura esistente. Oggi gran parte di questa, se non interessata dall'infrastruttura, si presenta caratterizzata prevalentemente da aree boschive e/o prati. È attraversata dal corso d'acqua quale il torrente Lanzo, che interseca l'asse stradale in diversi punti. Si rileva che la zona circostante la superstrada Siena-Grosseto nel comune di Civitella Paganico è interessata da un vincolo paesaggistico del 27/11/1975.

In corrispondenza dei punti di monitoraggio individuati, così come descritto dal PMA, la campagna di monitoraggio è stata eseguita attraverso **riprese fotografiche** per documentare lo stato attuale dei luoghi.

2.2 DESCRIZIONE DELLE ATTIVITÀ DI MONITORAGGIO

La metodologia adottata per l'esecuzione del monitoraggio per la componente stato fisico dei luoghi tiene conto degli effetti che le lavorazioni e l'opera producono sull'ambiente.

Il monitoraggio in questa fase, ante operam, fornisce un quadro delle condizioni iniziali, le attività svolte per la componente in esame si sono articolate in:

- sopralluogo per l'individuazione dei punti;
- riprese fotografiche.

Come da PMA e cronoprogramma, in fase corso d'opera, per tale componente, le frequenze del monitoraggio hanno cadenza semestrale l'esecuzione degli stessi deve essere stabilita con esattezza in funzione del cronoprogramma esecutivo delle attività.

Punto	Tipo indagine	Frequenza indagine
SFL 02	Rilievo fotografico	semestrale
SFL 03	Rilievo fotografico	semestrale
SFL 04	Rilievo fotografico	semestrale
SFL 05	Rilievo fotografico	semestrale
SFL 06	Rilievo fotografico	semestrale
SFL07	Rilievo fotografico	semestrale
SFL08	Rilievo fotografico	semestrale
SFL 09	Rilievo fotografico	semestrale

L'attività di monitoraggio eseguite nei mesi del periodo di riferimento è stata la seguente:

Punto	Mese		
	Aprile 2022	Maggio 2022	Giugno 2022
SFL 02			10 giugno
SFL 03			10 giugno
SFL 04			10 giugno
SFL 05			10 giugno
SFL 06			10 giugno
SFL07			10 giugno
SFL08			10 giugno

Punto	Mese		
	Aprile 2022	Maggio 2022	Giugno 2022
SFL 09			12 giugno

2.3 RISULTATI E ANALISI

Nel primo trimestre CO è stata eseguita una campagna di monitoraggio della componente stato fisico dei luoghi, svolta nel mese di giugno 2022, nella quale è stato effettuato il rilievo fotografico. In allegato le schede di rilievo n° riportano, per ciascuna stazione di misura, i coni visuali relativi alle riprese fotografiche effettuate e riportate di seguito.

Postazione SFL02
Viadotto Calcinaï



L'area denominata SLF02 è interessata dal viadotto Calcinaï che sovrasta l'impiuvio Calcinaï. L'area nell'intorno è interessata da una zona boschiva. Il punto di osservazione di riferimento è individuato all'inizio del viadotto dal quale si riesce a vedere la totale larghezza del viadotto e l'ambiente circostante.

Postazione SFL03

Viadotto S. Lorenzo





L'area, denominata SLF03, è interessata dal viadotto S. Lorenzo, l'intorno si presenta molto ricco di vegetazione prevalentemente boschiva. Il punto di osservazione di riferimento è individuato sul viadotto stesso, dal quale si riesce a vedere la totale larghezza del viadotto e l'ambiente circostante.

Postazione SFL04

Viadotto La Coscia





L'area denominata SFL04 è interessata dal viadotto La Coscia, l'intorno si presenta molto ricco di vegetazione prevalentemente boschiva. Il punto di osservazione di riferimento è individuato sul viadotto stesso, dal quale si riesce a vedere la totale larghezza del viadotto e l'ambiente circostante.

Postazione SFL05**Viadotto Lanzo**

L'area denominata SFL05 è interessata dal viadotto Lanzo, l'intorno si presenta molto ricco di vegetazione prevalentemente boschiva. Il punto di osservazione di riferimento è individuato sul viadotto stesso, dal quale si riesce a vedere la totale larghezza del viadotto e l'ambiente circostante.

**Postazione SFL06
GN Poggio Tondo – Imbocco A**

L'area denominata SFL06 è interessata dall'imbocco della galleria Poggio Tondo, l'intorno si presenta molto ricco di vegetazione prevalentemente boschiva. Il punto di osservazione di riferimento è individuato sul viadotto verso l'imbocco della galleria, dal quale si riesce a vedere la totale larghezza del viadotto, l'ambiente circostante ma soprattutto l'ampiezza attuale della galleria oggetto delle successive fasi lavorative.

Postazione SFL07

GN Poggio Tondo – Imbocco B



L'area denominata SFL07, che sarà interessata nelle successive lavorazioni per la realizzazione di una galleria, allo stato attuale si presenta come una zona collinare fitta di vegetazione prevalentemente boschiva nella quale si intravedono le recinzioni e le piste di cantiere.

Postazione SFL08**Area di cantiere 2 “Poggio Tondo”**

L'area è stata individuata come area di cantiere. Questa è caratterizzata dalla presenza di una parziale copertura erbacea e da piste e baracche di cantiere. Il punto di osservazione di riferimento è posto adiacente all'area denominata SFL08.

Postazione SFL09

Area di cantiere 1 “Lampugnano”



L'area denominata SFL09, che sarà successivamente utilizzata come area logistica, allo stato attuale si presenta come una zona sub-pianeggiante fitta di vegetazione prevalentemente boschiva.



Lanzo S.c. a r.l.



MONACO S.p.A.

2.4 CONCLUSIONI SUL MONITORAGGIO DELLA MATRICE PAESAGGIO

Durante la campagna di monitoraggio dello stato fisico dei luoghi nel primo trimestre della fase corso d'opera per l'adeguamento a 4 Corsie nel Tratto Grosseto-Siena (S.S. 223 “DI PAGANICO”) dal Km 20+200 al Km 30+038 – Lotto 4, è stato effettuato un rilievo fotografico delle stazioni oggetto di monitoraggio, come descritto nel piano di monitoraggio ambientale.

Tale campagna all'inizio della fase di corso d'opera, ha lo scopo di documentare non solo le prime modifiche al paesaggio, ma di correlare eventuali variazioni dei luoghi, non dovuti alla cantierizzazione, ma al trascorrere del tempo intercorso tra la fase ante operam e l'inizio della cantierizzazione.

2.5 SCHEDE DI MONITORAGGIO

Di seguito si riportano le schede di monitoraggio ambientale.

La scheda di monitoraggio contiene il dato lavorato e commentato, le valutazioni conseguenti al confronto dei valori misurati in campo con i valori limite di legge e/o con i valori misurati in ante operam e/o i valori misurati nelle precedenti campagne di monitoraggio anche della stessa fase.

Inoltre, la scheda presenta valutazioni e considerazioni sulle eventuali anomalie evidenziate con le informazioni fornire circa le cause possibili che hanno generato l'anomalia e l'indicazione degli accorgimenti da adottare per rimuovere o almeno mitigare l'anomalia.

**SCHEDA MONITORAGGIO
MONITORAGGIO AMBIENTALE**

"Itinerario E78 Grosseto-Fano, Tratto Grosseto-Siena dal Km 27+200 al Km 30+038"

Committente	LANZO Scarl		
Progetto	Grosseto-Siena (S.S. 223 "Di Paganico")		
Fase di Monitoraggio	Corso d'opera	Data	10/06/2022
Tipologia di indagine	PA - Stato fisico dei luoghi - [PA.PE.144]		
Punto di monitoraggio	SFL 02		
Coordinate (Gauss-Boaga)	11°17'20.88"E	Condizioni meteo	Sereno
	42°59'52.92"N	Comune (Prov.)	Civitella Paganico (GR)
Note di cantiere	Attività di cantiere		
Personale tecnico	Dott.Ing. Lorenzo Giuggioli		

Stralcio cartografico dell'area dal Piano di Monitoraggio Ambientale



Commento sullo stato fisico dei luoghi

L'area è interessata dal viadotto Calcinaï che sovrasta l'impluvio Calcinaï. L'area nell'intorno è interessata da una zona boschiva. Il punto di osservazione di riferimento è individuato all'inizio del viadotto dal quale si riesce a vedere la totale larghezza del viadotto e l'ambiente circostante.

SCHEDA MONITORAGGIO

MONITORAGGIO AMBIENTALE

"Itinerario E78 Grosseto-Fano, Tratto Grosseto-Siena dal Km 27+200 al Km 30+038"

Committente	LANZO Scarl		
Progetto	Grosseto-Siena (S.S. 223 "Di Paganico")		
Punto di monitoraggio	SFL 02	Data	10/06/2022

Foto panoramica



**SCHEDA MONITORAGGIO
MONITORAGGIO AMBIENTALE**

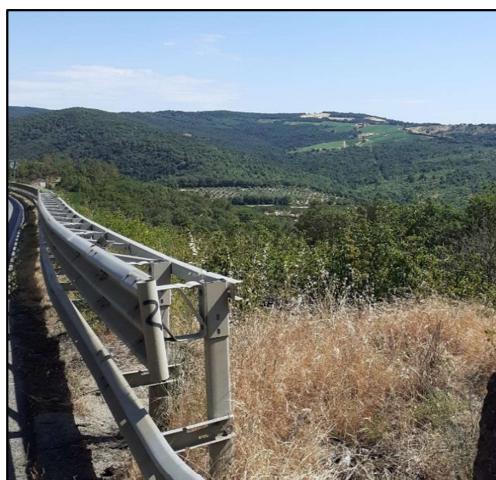
"Itinerario E78 Grosseto-Fano, Tratto Grosseto-Siena dal Km 27+200 al Km 30+038"

Committente	LANZO Scarl		
Progetto	Grosseto-Siena (S.S. 223 "Di Paganico")		
Punto di monitoraggio	SFL 02	Data	10/06/2022

Foto di dettaglio



viste centrali



viste a lato

**SCHEDA MONITORAGGIO
MONITORAGGIO AMBIENTALE**

"Itinerario E78 Grosseto-Fano, Tratto Grosseto-Siena dal Km 27+200 al Km 30+038"

Committente	LANZO Scarl		
Progetto	Grosseto-Siena (S.S. 223 "Di Paganico")		
Fase di Monitoraggio	Corso d'opera	Data	10/06/2022
Tipologia di indagine	PA - Stato fisico dei luoghi - [PA.PE.144]		
Punto di monitoraggio	SFL 03		
Coordinate (Gauss-Boaga)	11°17'17.15"E	Condizioni meteo	Sereno
	43° 0'23.89"N	Comune (Prov.)	Civitella Paganico (GR)
Note di cantiere	Attività di cantiere		
Personale tecnico	Dott.Ing. Lorenzo Giuggioli		

Stralcio cartografico dell'area dal Piano di Monitoraggio Ambientale



Commento sullo stato fisico dei luoghi

L'area è interessata dal viadotto S. Lorenzo, l'intorno si presenta molto ricco di vegetazione prevalentemente boschiva. Il punto di osservazione di riferimento è individuato sul viadotto stesso, dal quale si riesce a vedere la totale larghezza del viadotto e l'ambiente circostante.

**SCHEDA MONITORAGGIO
MONITORAGGIO AMBIENTALE**

"Itinerario E78 Grosseto-Fano, Tratto Grosseto-Siena dal Km 27+200 al Km 30+038"

Committente	LANZO Scarl		
Progetto	Grosseto-Siena (S.S. 223 "Di Paganico")		
Punto di monitoraggio	SFL 03	Data	10/06/2022

Foto panoramica



**SCHEDA MONITORAGGIO
MONITORAGGIO AMBIENTALE**

"Itinerario E78 Grosseto-Fano, Tratto Grosseto-Siena dal Km 27+200 al Km 30+038"

Committente	LANZO Scarl		
Progetto	Grosseto-Siena (S.S. 223 "Di Paganico")		
Punto di monitoraggio	SFL 03	Data	10/06/2022

Foto di dettaglio



viste centrali



viste a lato

**SCHEDA MONITORAGGIO
MONITORAGGIO AMBIENTALE**

"Itinerario E78 Grosseto-Fano, Tratto Grosseto-Siena dal Km 27+200 al Km 30+038"

Committente	LANZO Scarl		
Progetto	Grosseto-Siena (S.S. 223 "Di Paganico")		
Fase di Monitoraggio	Corso d'opera	Data	10/06/2022
Tipologia di indagine	PA - Stato fisico dei luoghi - [PA.PE.144]		
Punto di monitoraggio	SFL 04		
Coordinate (Gauss-Boaga)	11°17'16.21"E	Condizioni meteo	Sereno
	43° 0'32.71"N	Comune (Prov.)	Civitella Paganico (GR)
Note di cantiere	Attività di cantiere		
Personale tecnico	Dott.Ing. Lorenzo Giuggioli		

Stralcio cartografico dell'area dal Piano di Monitoraggio Ambientale



Commento sullo stati fisico dei luoghi

L'area è interessata dal viadotto La Coscia, l'intorno si presenta molto ricco di vegetazione prevalentemente boschiva. Il punto di osservazione di riferimento è individuato sul viadotto stesso, dal quale si riesce a vedere la totale larghezza del viadotto e l'ambiente circostante.

**SCHEDA MONITORAGGIO
MONITORAGGIO AMBIENTALE**

"Itinerario E78 Grosseto-Fano, Tratto Grosseto-Siena dal Km 27+200 al Km 30+038"

Committente	LANZO Scarl		
Progetto	Grosseto-Siena (S.S. 223 "Di Paganico")		
Punto di monitoraggio	SFL 04	Data	10/06/2022

Foto panoramica



**SCHEDA MONITORAGGIO
MONITORAGGIO AMBIENTALE**

"Itinerario E78 Grosseto-Fano, Tratto Grosseto-Siena dal Km 27+200 al Km 30+038"

Committente	LANZO Scarl		
Progetto	Grosseto-Siena (S.S. 223 "Di Paganico")		
Punto di monitoraggio	SFL 04	Data	10/06/2022

Foto di dettaglio



viste centrali



viste a lato

**SCHEDA MONITORAGGIO
MONITORAGGIO AMBIENTALE**

"Itinerario E78 Grosseto-Fano, Tratto Grosseto-Siena dal Km 27+200 al Km 30+038"

Committente	LANZO Scarl		
Progetto	Grosseto-Siena (S.S. 223 "Di Paganico")		
Fase di Monitoraggio	Corso d'opera	Data	10/06/2022
Tipologia di indagine	PA - Stato fisico dei luoghi - [PA.PE.144]		
Punto di monitoraggio	SFL 05		
Coordinate (Gauss-Boaga)	11°17'15.51"E	Condizioni meteo	Sereno
	43° 0'55.13"N	Comune (Prov.)	Civitella Paganico (GR)
Note di cantiere	Attività di cantiere		
Personale tecnico	Dott.Ing. Lorenzo Giuggioli		

Stralcio cartografico dell'area dal Piano di Monitoraggio Ambientale



Commento sullo stato fisico dei luoghi

L'area è interessata dal viadotto Lanzo, l'intorno si presenta molto ricco di vegetazione prevalentemente boschiva. Il punto di osservazione di riferimento è individuato sul viadotto stesso, dal quale si riesce a vedere la totale larghezza del viadotto e l'ambiente circostante.

**SCHEDA MONITORAGGIO
MONITORAGGIO AMBIENTALE**

"Itinerario E78 Grosseto-Fano, Tratto Grosseto-Siena dal Km 27+200 al Km 30+038"

Committente	LANZO Scarl		
Progetto	Grosseto-Siena (S.S. 223 "Di Paganico")		
Punto di monitoraggio	SFL 05	Data	10/06/2022

Foto panoramica



**SCHEDA MONITORAGGIO
MONITORAGGIO AMBIENTALE**

"Itinerario E78 Grosseto-Fano, Tratto Grosseto-Siena dal Km 27+200 al Km 30+038"

Committente	LANZO Scarl		
Progetto	Grosseto-Siena (S.S. 223 "Di Paganico")		
Punto di monitoraggio	SFL 05	Data	10/06/2022

Foto di dettaglio



viste a lato

**SCHEDA MONITORAGGIO
MONITORAGGIO AMBIENTALE**

"Itinerario E78 Grosseto-Fano, Tratto Grosseto-Siena dal Km 27+200 al Km 30+038"

Committente	LANZO Scarl		
Progetto	Grosseto-Siena (S.S. 223 "Di Paganico")		
Fase di Monitoraggio	Corso d'opera	Data	10/06/2022
Tipologia di indagine	PA - Stato fisico dei luoghi - [PA.PE.144]		
Punto di monitoraggio	SFL 06		
Coordinate (Gauss-Boaga)	11°17'15.51"E	Condizioni meteo	Sereno
	43° 0'55.13"N	Comune (Prov.)	Civitella Paganico (GR)
Note di cantiere	Attività di cantiere		
Personale tecnico	Dott.Ing. Lorenzo Giuggioli		

Stralcio cartografico dell'area dal Piano di Monitoraggio Ambientale



Commento sullo stato fisico dei luoghi

L'area è interessata dall'imbocco della galleria Poggio Tondo, l'intorno si presenta molto ricco di vegetazione prevalentemente boschiva. Il punto di osservazione di riferimento è individuato sul viadotto verso l'imbocco della galleria, dal quale si riesce a vedere la totale larghezza del viadotto, l'ambiente circostante ma soprattutto l'ampiezza attuale della galleria oggetto delle successive fasi lavorative.

**SCHEDA MONITORAGGIO
MONITORAGGIO AMBIENTALE**

"Itinerario E78 Grosseto-Fano, Tratto Grosseto-Siena dal Km 27+200 al Km 30+038"

Committente	LANZO Scarl		
Progetto	Grosseto-Siena (S.S. 223 "Di Paganico")		
Punto di monitoraggio	SFL 06	Data	10/06/2022

Foto panoramica



**SCHEDA MONITORAGGIO
MONITORAGGIO AMBIENTALE**

"Itinerario E78 Grosseto-Fano, Tratto Grosseto-Siena dal Km 27+200 al Km 30+038"

Committente	LANZO Scarl		
Progetto	Grosseto-Siena (S.S. 223 "Di Paganico")		
Punto di monitoraggio	SFL 06	Data	10/06/2022

Foto di dettaglio



vista centrale



viste a lato

**SCHEDA MONITORAGGIO
MONITORAGGIO AMBIENTALE**

"Itinerario E78 Grosseto-Fano, Tratto Grosseto-Siena dal Km 27+200 al Km 30+038"

Committente	LANZO Scarl		
Progetto	Grosseto-Siena (S.S. 223 "Di Paganico")		
Fase di Monitoraggio	Corso d'opera	Data	10/06/2022
Tipologia di indagine	PA - Stato fisico dei luoghi - [PA.PE.144]		
Punto di monitoraggio	SFL 07		
Coordinate (Gauss-Boaga)	11°17'15.51"E	Condizioni meteo	Sereno
	43° 0'55.13"N	Comune (Prov.)	Civitella Paganico (GR)
Note di cantiere	Attività di cantiere		
Personale tecnico	Dott.Ing. Lorenzo Giuggioli		

Stralcio cartografico dell'area dal Piano di Monitoraggio Ambientale



Commento sullo stato fisico dei luoghi

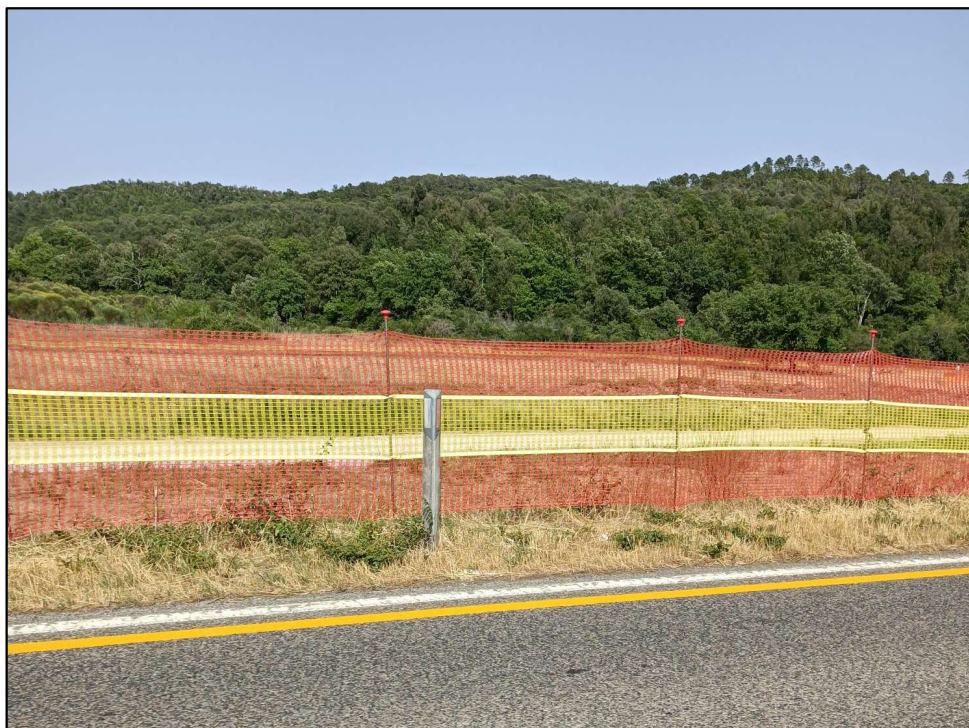
L'area, che sarà interessata nelle successive lavorazioni per la realizzazione di una galleria, allo stato attuale si presenta come una zona collinare fitta di vegetazione prevalentemente boschiva nella quale si intravedono le recinzioni e le piste di cantiere.

**SCHEDA MONITORAGGIO
MONITORAGGIO AMBIENTALE**

"Itinerario E78 Grosseto-Fano, Tratto Grosseto-Siena dal Km 27+200 al Km 30+038"

Committente	LANZO Scarl		
Progetto	Grosseto-Siena (S.S. 223 "Di Paganico")		
Punto di monitoraggio	SFL 07	Data	10/06/2022

Foto panoramica



**SCHEDA MONITORAGGIO
MONITORAGGIO AMBIENTALE**

"Itinerario E78 Grosseto-Fano, Tratto Grosseto-Siena dal Km 27+200 al Km 30+038"

Committente	LANZO Scarl		
Progetto	Grosseto-Siena (S.S. 223 "Di Paganico")		
Punto di monitoraggio	SFL 07	Data	10/06/2022

Foto di dettaglio



vista centrale



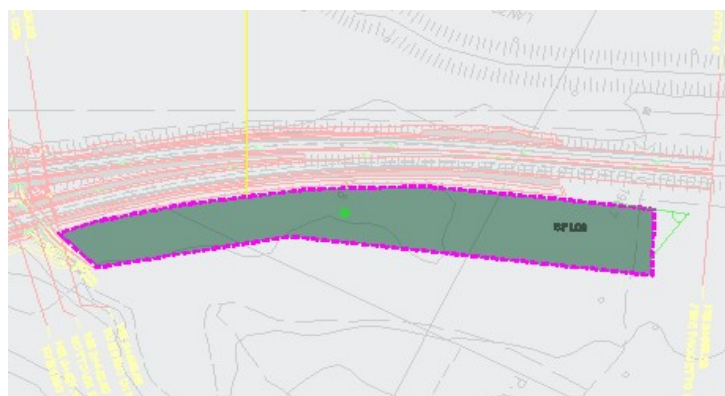
viste a lato

**SCHEDA MONITORAGGIO
MONITORAGGIO AMBIENTALE**

"Itinerario E78 Grosseto-Fano, Tratto Grosseto-Siena dal Km 27+200 al Km 30+038"

Committente	LANZO Scarl		
Progetto	Grosseto-Siena (S.S. 223 "Di Paganico")		
Fase di Monitoraggio	Corso d'opera	Data	10/06/2022
Tipologia di indagine	PA - Stato fisico dei luoghi - [PA.PE.144]		
Punto di monitoraggio	SFL 08		
Coordinate (Gauss-Boaga)	11°16'53.70"E	Condizioni meteo	Sereno
	43° 1'22.00"N	Comune (Prov.)	Civitella Paganico (GR)
Note di cantiere	Attività di cantiere		
Personale tecnico	Civitella Paganico (GR)		

Stralcio cartografico dell'area dal Piano di Monitoraggio Ambientale



Commento sullo stato fisico dei luoghi

L'area è stata individuata come area di cantiere. Questa è caratterizzata dalla presenza di una parziale copertura erbacea e da piste e baracche di cantiere. Il punto di osservazione di riferimento è posto adiacente all'area denominata SFL08.

**SCHEDA MONITORAGGIO
MONITORAGGIO AMBIENTALE**

"Itinerario E78 Grosseto-Fano, Tratto Grosseto-Siena dal Km 27+200 al Km 30+038"

Committente	LANZO Scarl		
Progetto	Grosseto-Siena (S.S. 223 "Di Paganico")		
Punto di monitoraggio	SFL 08	Data	10/06/2022

Foto panoramica



**SCHEDA MONITORAGGIO
MONITORAGGIO AMBIENTALE**

"Itinerario E78 Grosseto-Fano, Tratto Grosseto-Siena dal Km 27+200 al Km 30+038"

Committente	LANZO Scarl		
Progetto	Grosseto-Siena (S.S. 223 "Di Paganico")		
Punto di monitoraggio	SFL 08	Data	10/06/2022

Foto di dettaglio



viste centrali



viste a lato

**SCHEDA MONITORAGGIO
MONITORAGGIO AMBIENTALE**

"Itinerario E78 Grosseto-Fano, Tratto Grosseto-Siena dal Km 27+200 al Km 30+038"

Committente	LANZO Scarl		
Progetto	Grosseto-Siena (S.S. 223 "Di Paganico")		
Fase di Monitoraggio	Corso d'opera	Data	12/06/2022
Tipologia di indagine	PA - Stato fisico dei luoghi - [PA.PE.144]		
Punto di monitoraggio	SFL 09		
Coordinate (Gauss-Boaga)	11°17'20.88"E	Condizioni meteo	Nuvoloso
	42°59'52.92"N	Comune (Prov.)	Civitella Paganico (GR)
Note di cantiere	Attività di cantiere		
Personale tecnico	Dott.Ing. Lorenzo Giuggioli		

Stralcio cartografico dell'area dal Piano di Monitoraggio Ambientale



Commento sullo stato fisico dei luoghi

L'area è stata individuata come area logistica. Questa è caratterizzata dalla presenza di una fitta vegetazione prevalentemente boschiva. Il punto di osservazione di riferimento è individuato all'ingresso dell'area di cantiere.

**SCHEDA MONITORAGGIO
MONITORAGGIO AMBIENTALE**

"Itinerario E78 Grosseto-Fano, Tratto Grosseto-Siena dal Km 27+200 al Km 30+038"

Committente	LANZO Scarl		
Progetto	Grosseto-Siena (S.S. 223 "Di Paganico")		
Punto di monitoraggio	SFL 09	Data	12/06/2022

Foto panoramica



**SCHEDA MONITORAGGIO
 MONITORAGGIO AMBIENTALE**

"Itinerario E78 Grosseto-Fano, Tratto Grosseto-Siena dal Km 27+200 al Km 30+038"

Committente	LANZO Scarl		
Progetto	Grosseto-Siena (S.S. 223 "Di Paganico")		
Punto di monitoraggio	SFL 09	Data	12/06/2022

Foto di dettaglio



viste centrali



viste a lato