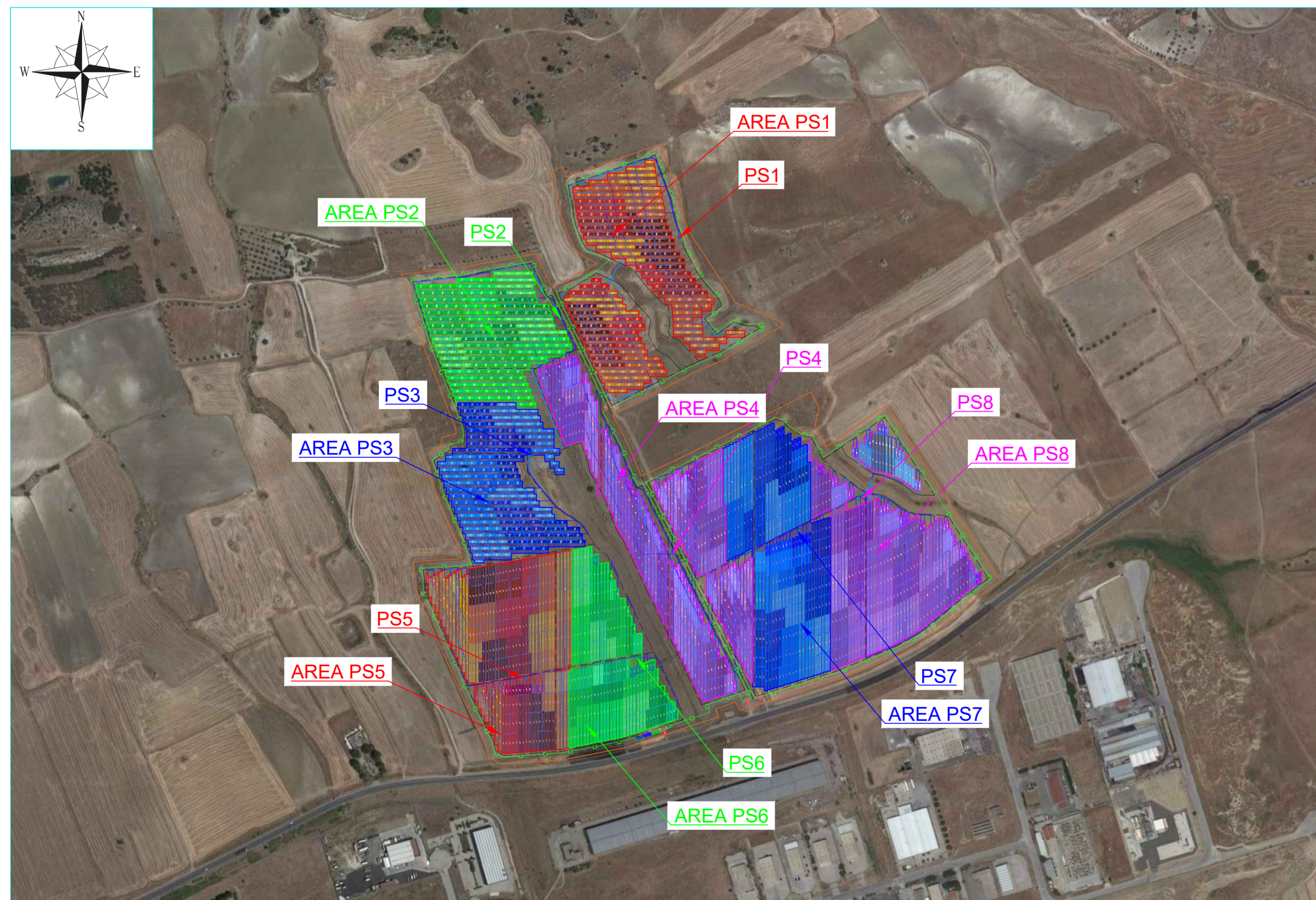


AREA	SEZIONE TIPO	N. stringbox per sezione inverter	n. stringhe per ciascun stringbox	Corrente stringbox	N. Stringhe per sezione inverter	N. Stringhe per Power Station	N. Moduli per sezione inverter	Potenza ingresso sezione inverter [kW]	Potenza picco [kW]
PS2	B	7	15	198,45	105	217	2520	1474,2	3046,68
		7	16	211,68	112		2688	1572,48	

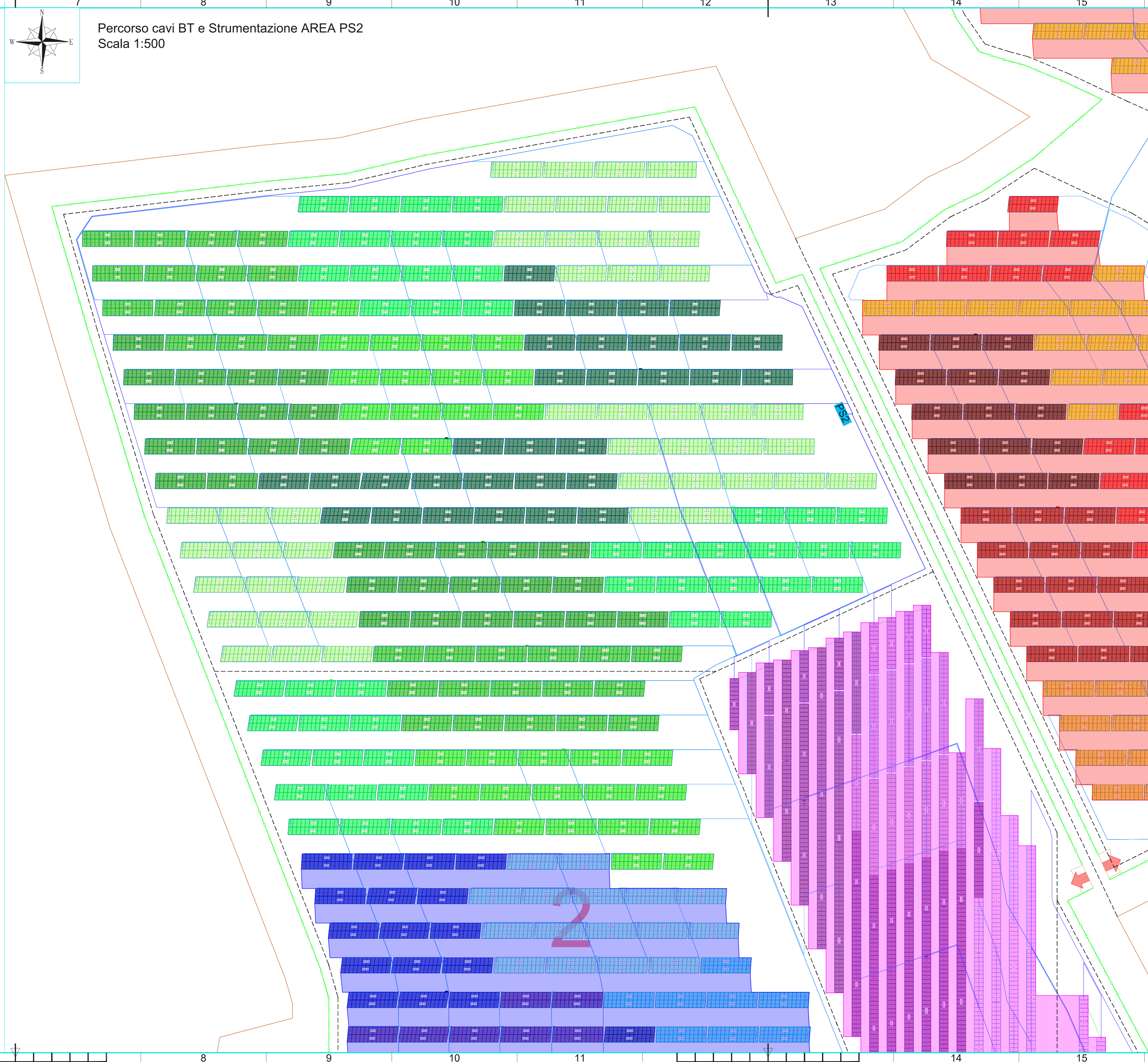
Particolare collegamento stringa - stringbox AREA PS2 (Esempio PS2 - String box numero 1 - stringa numero 10)
Scala 1:50



Planimetria di inquadramento: suddivisione AREE PS su ortofoto
Scala 1:5.000



Percorso cavi BT e Strumentazione AREA PS2
Scala 1:500



LEGENDA	
	LIMITO CATASTALE DELL'AREA
	NUOVA VIABILITA' INTERNA ALL'IMPIANTO
	RECINZIONE IN PROGETTO
	LINEA CC STRINGA - STRING BOX - PS
	MITESSI CARRABILE ALL'AREA DI IMPIANTO
	MTR
	CONTROL ROOM
	POWER STATION
	STRUTTURE AD INSEGUIMENTO MONOASSIALE DA 12 MODULI (LE ALTRE PRESENTI NEL LAYOUT SONO MULTIPLI DA 24 MODULI - 48 e 72 MODULI (LA STRINGA E' ELETTRICAMENTE FORMATA DA 24 MODULI)
	STRUTTURE Fisse DA 24 MODULI

REV.	DATA	DESCRIZIONE/REVISIONE	REDAITTO	VERIFICATO	APPROVATO
0	07/2022	PRIMA EMISSIONE	EG	MG	DG

REGIONE SICILIA
Provincia di Catania
COMUNI DI MINEO E CALTAGIRONE

PROGETTO: **IMPIANTO FOTOVOLTAICO "MINEO-CALTAGIRONE"**
PROGETTO PER LA REALIZZAZIONE DI UN IMPIANTO FOTOVOLTAICO DI POTENZA MASSIMA PARI A 66,9 MW (60 MW + 20 MW IN IMMISSIONE IN IMMISSIONE) E RELATIVE OPERE DI CONNESSIONE ALLA RETE DI DISTRIBUZIONE DI ALTA TENSIONE RICADENTI IN AGRO DEI COMUNI DI MINEO E CALTAGIRONE

PROGETTO DEFINITIVO

COMITENTE:
Blusolar Mineo 1
Blusolar Mineo 1 S.r.l.
Via Garibaldi, 125 - 05124 Pescara
P.I. 02292100688
blusolarmineo1@gegpec.it

PROGETTISTA:
HE Hydro Engineering s.p.a.
di Gombosi e Morionis Gilbo
via Rizzoni, 37
10024 Aconico (TP) Italy

OGGETTO DELL'ELABORAZIONE: (G) - Elaborati Grafici
2 - Parco fotovoltaico
2 - Opere elettriche
4.2 - Percorso cavi elettrici BT e strumentazione - Area PS2

CODICE ELABORATO	SCALA	FOGLIO	FORMATO	CODICE COMMITTENTE
PD-G.2.2.4.2	Varie	1 di 1	A2x3	

ID ELABORATO (Dir. MARE648PDG045R0) NOME FILE: G.2.2.4.2 - MARE648PDG045R0 (Plan. Area PS2).dwg