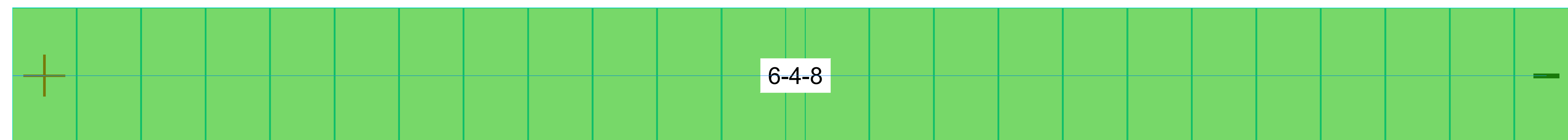
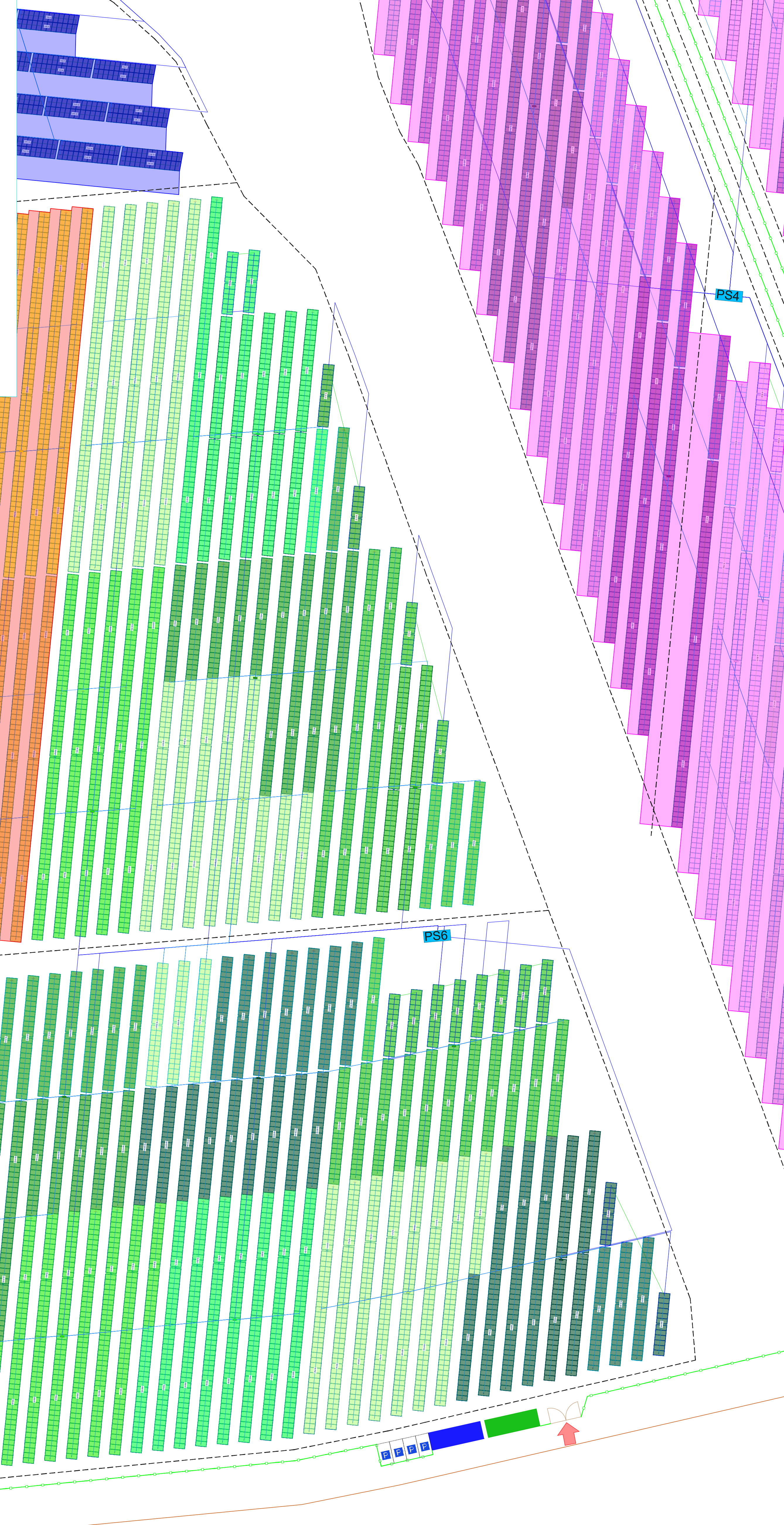
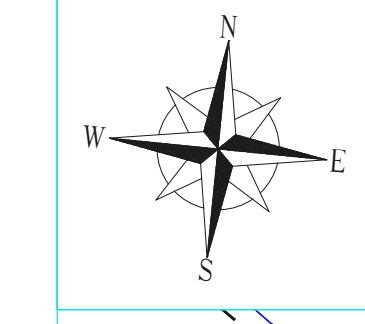
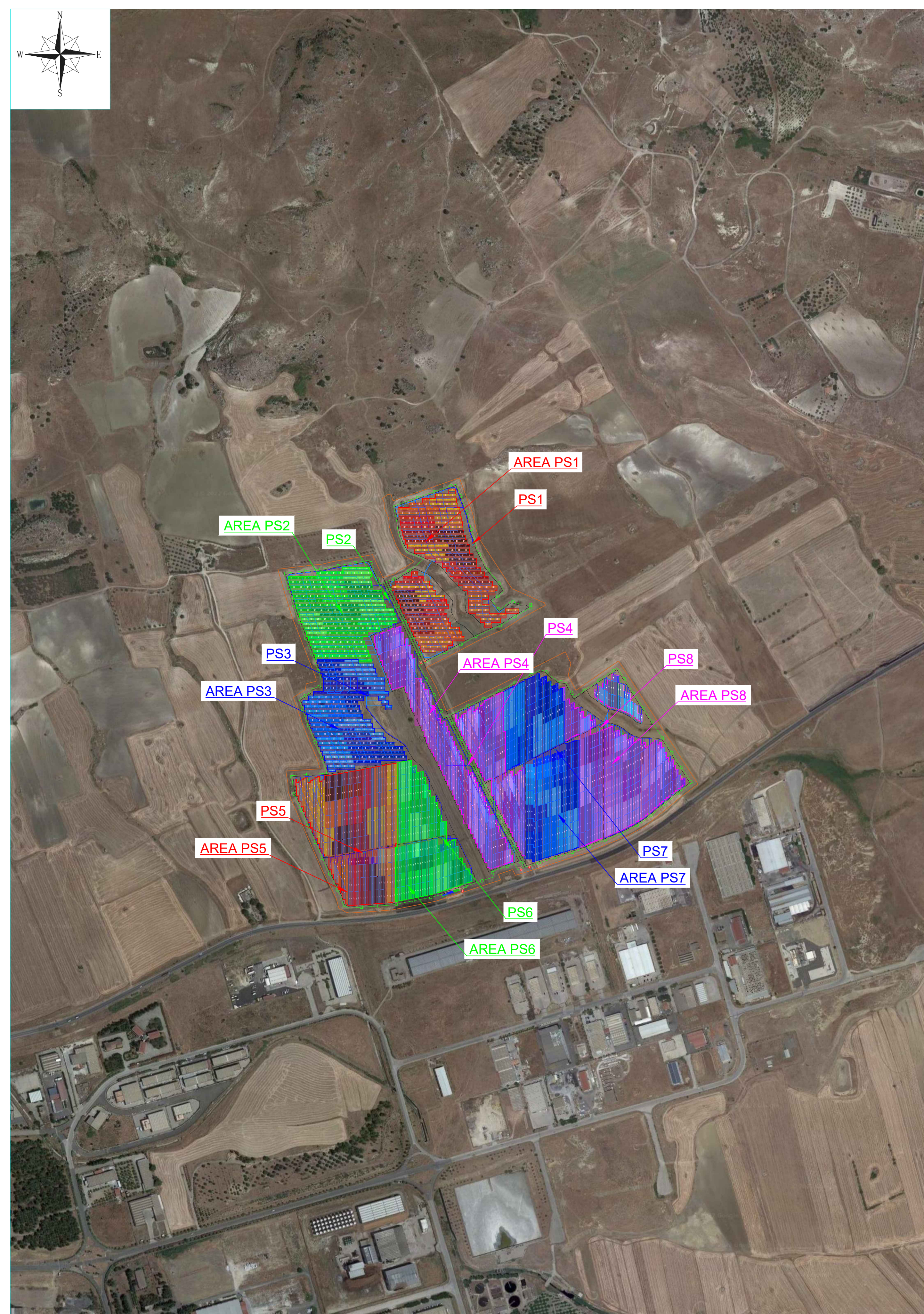


AREA	SEZIONE TIPO	N. stringbox per sezione inverter	n. stringhe per ciascun stringbox	Corrente stringbox	N. Stringhe per sezione inverter	N. Stringhe per Power Station	N. Moduli per sezione inverter	Potenza ingresso sezione inverter [kW]	Potenza picco [kW]
PS6	F	4	16	211,68	64	199	1536	898,56	2793,96
		9	15	198,45	135		3240	1895,4	

Particolare collegamento stringa - stringbox AREA PS6 (Esempio PS6 - String box numero 4 - stringa numero 8)
Scala 1:50



Planimetria di inquadramento: suddivisione aree PS su ortofoto
Scala 1:5.000



LEGENDA	
	LIMITE CATASTALE DELL'AREA
	NUOVA VIABILITA' INTERNA ALL'IMPIANTO
	RECINZIONE IN PROGETTO
	LINEA CC STRINGA - STRING BOX - PS
	MOVIBILI CARRABILE ALL'AREA DI IMPIANTO
	MTR
	CONTROL ROOM
	POWER STATION
	STRUTTURE AD INSEGUIMENTO MONOASSIALE DA 12 MODULI (LE ALTRE PRESENTI NEL LAYOUT SONO MULTIPLI DA 24 MODULI, 48 e 72 MODULI (LA STRINGA E' ELETTRICAMENTE FORMATA DA 24 MODULI)
	STRUTTURE Fisse DA 24 MODULI

Percorso cavi BT e Strumentazione AREA PS6
Scala 1:500

0	07/2022	PRIMA EMISSIONE	ES	MS	DS
REV	DATA	DESCRIZIONE REVISIONE	REDAITTO	VERIFICATO	APPROVATO

REGIONE SICILIA
Provincia di Catania
COMUNI DI MINEO E CALTAGIRONE

PROGETTO: **IMPIANTO FOTOVOLTAICO "MINEO-CALTAGIRONE"**
PROGETTO PER LA REALIZZAZIONE DI UN IMPIANTO FOTOVOLTAICO DI POTENZA MASSIMA PARI A 660 MW (66 MW x 10 MW DI BPS IN IMMISSIONE) E RELATIVE OPERE DI CONNESSIONE ALLA RETE DI DISTRIBUZIONE DI ALTA TENSIONE RICADENTI IN AGRO DEI COMUNI DI MINEO E CALTAGIRONE

PROGETTO DEFINITIVO

COMITENTE:
Blusolar Mineo 1
BLUSOLAR MINEO 1 S.p.A.
Via Garibaldi, 125 - 05129 Pescara
P.I. 02195100689
blusolarmineo1@blusolar.it

PROGETTISTA:
Hydro Engineering s.p.a.
di Consorzio di Progettazione Geomatica
Via Salsicci, 39
90033 Acconia (TP) Italy

OGGETTO DELL'ELABORAZIONE:
(G) - Elaborati Grafici
2 - Parco fotovoltaico
2 - Opere elettriche
4.6 - Percorso cavi elettrici BT e strumentazione - Aera PS6

CDR ELABORAZIONE: SCALA: FUNGIZIO: FORMATO: CODICE COMMITTENTE:
PD-G.2.2.4.6 Varie 1 a 1 A0

ID ELABORAZIONE: **MAREG4P024048R0** NOME FILE: G.2.2.4.6 - MAREG4P024048R0 (Plan_Area PS6).dwg