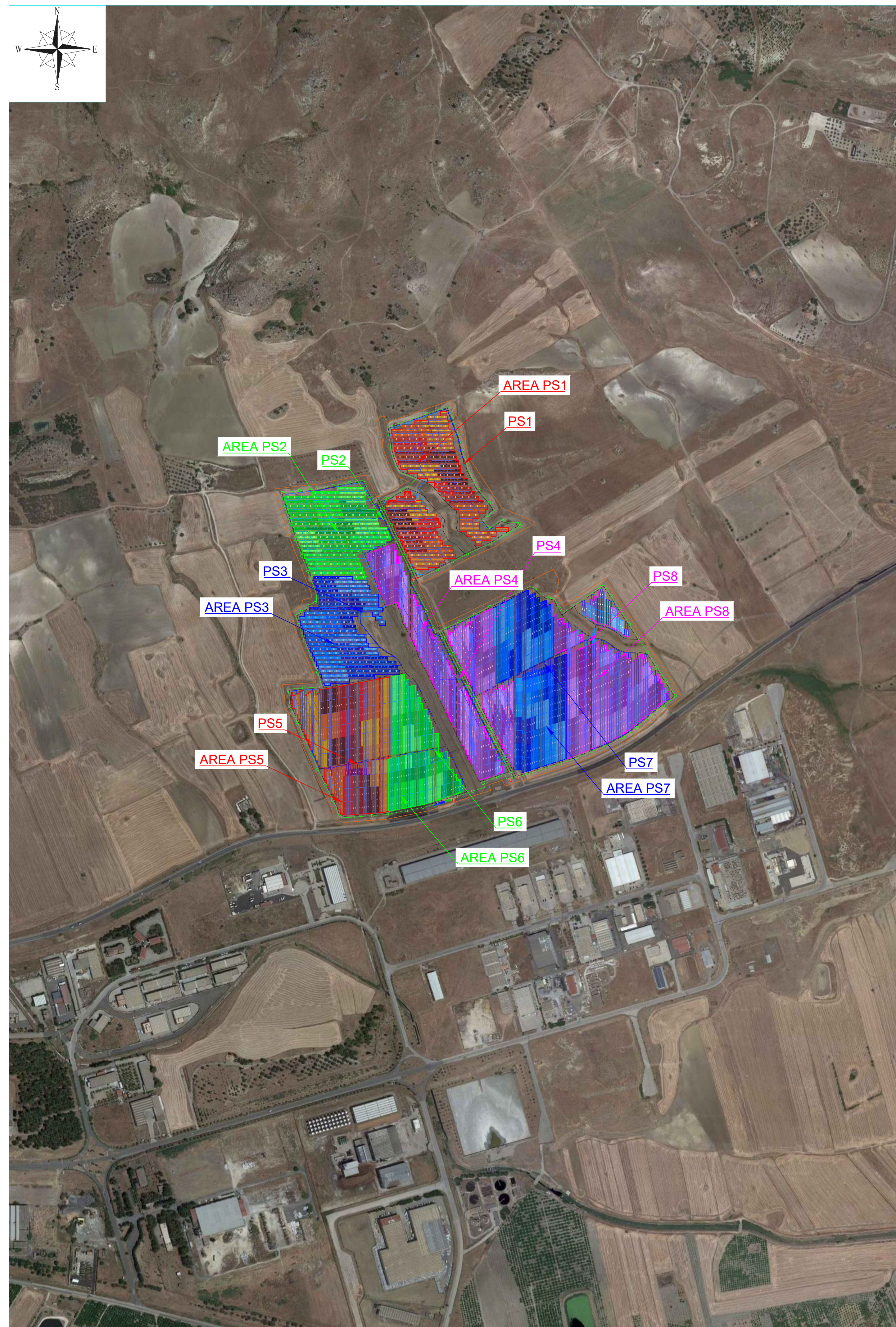
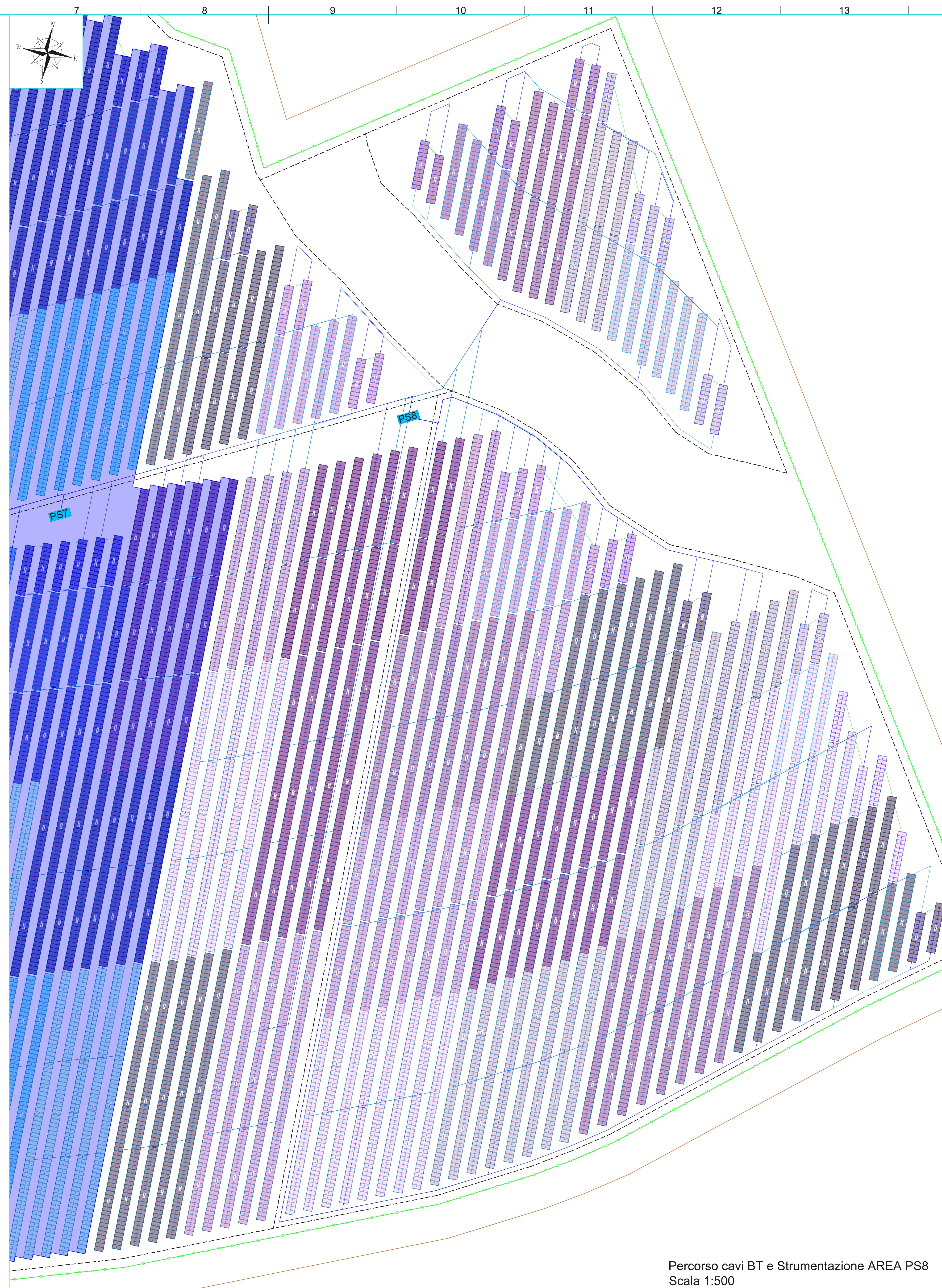
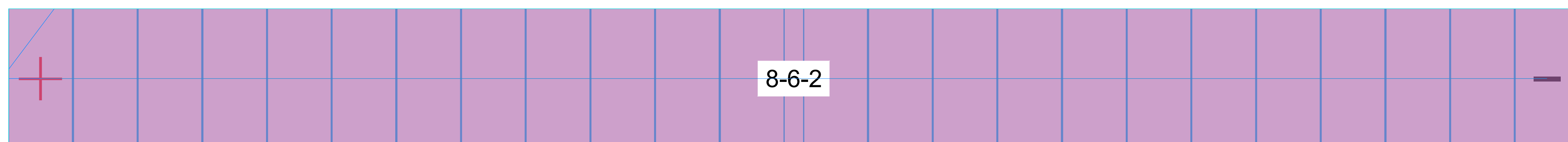


Planimetria di inquadramento: suddivisione aree PS su ortofoto  
Scala 1:5.000



AREA	SEZIONE TIPO	N. stringbox per sezione inverter	n. stringhe per ciascun stringbox	Corrente stringbox	N. Stringhe per sezione inverter	N. Stringhe per Power Station	N. Moduli per sezione inverter	Potenza ingresso sezione inverter [kW]	Potenza picco [kW]
PS8	G	12	16	211,68	192	312	4608	2695,68	4380,48
		8	15	198,45	120		2880	1684,8	

Particolare collegamento stringa - stringbox AREA PS8 (Esempio PS8 - String box numero 6 - stringa numero 2)  
Scala 1:50



LEGENDA	
	LIMITE CATASTALE DELL'AREA
	NUOVA VIABILITA' INTERNA ALL'IMPIANTO
	RECINZIONE IN PROGETTO
	LINEA CC STRINGA - STRING BOX - PS
	INZESSI CARRABILE ALL'AREA DI IMPIANTO
	MTR
	CONTROL ROOM
	POWER STATION
	STRUTTURE AD INSEGUIMENTO MONOASSIALE DA 12 MODULI (LE ALTRE PRESENTI NEL LAYOUT SONO MULTIPLI DA 24 MODULI, 48 e 72 MODULI (LA STRINGA E' ELETTRICAMENTE FORMATA DA 24 MODULI))
	STRUTTURE FISSE DA 24 MODULI

Percorso cavi BT e Strumentazione AREA PS8  
Scala 1:500

3	07/2022	PRIMA EMISSIONE	ES	MS	DS
REV.	DATA	DESCRIZIONE DELLE MODIFICHE	REDAZIONE	VERIFICATO	APPROVATO

**REGIONE SICILIA**  
Provincia di Catania  
**COMUNI DI MINEO E CALTAGIRONE**

PROGETTO: **IMPIANTO FOTOVOLTAICO "MINEO-CALTAGIRONE"**  
PROGETTO PER LA REALIZZAZIONE DI UN IMPIANTO FOTOVOLTAICO DI POTENZA MASSIMA PARI A 66,9 MW (66 MW + 24 MW DI RES IN IMMISSIONE) E RELATIVE OPERE DI CONNESSIONE ALLA RETE DI DISTRIBUZIONE DI ALTA TENSIONE RICADENTI IN AGRO DEI COMUNI DI MINEO E CALTAGIRONE

**PROGETTO DEFINITIVO**

COMITENTE:  
**Blusolar Mineo 1<sup>+</sup>**  
BLUSOLAR MINEO 1 S.p.A.  
Via Caruggio, 122 - 05129 Pescara  
P.I. 02292100448  
blusolarmineo@blusolar.it

PROGETTISTA:  
**Hydro Engineering s.p.a.**  
Via S. Maria Maddalena, 10  
00187 Roma (RM)

OGGETTO DELL'ELABORAZIONE:  
(G) - Elaborati Grafici  
2 - Parco fotovoltaico  
2 - Opere elettriche  
4.8 - Percorso cavi elettrici BT e strumentazione - Area PS8

CODICE ELABORAZIONE	SCALA	FUSCO	FORMATO	CODICE COMMITENTE
PD-G.2.2.4.8	Varia	1 a 1	A0	

ID ELABORAZIONE: MARE549PDG025180 NOMI FILE: G.2.2.4.8 - MARE549PDG025180 (Plan\_Area PS8).dwg