

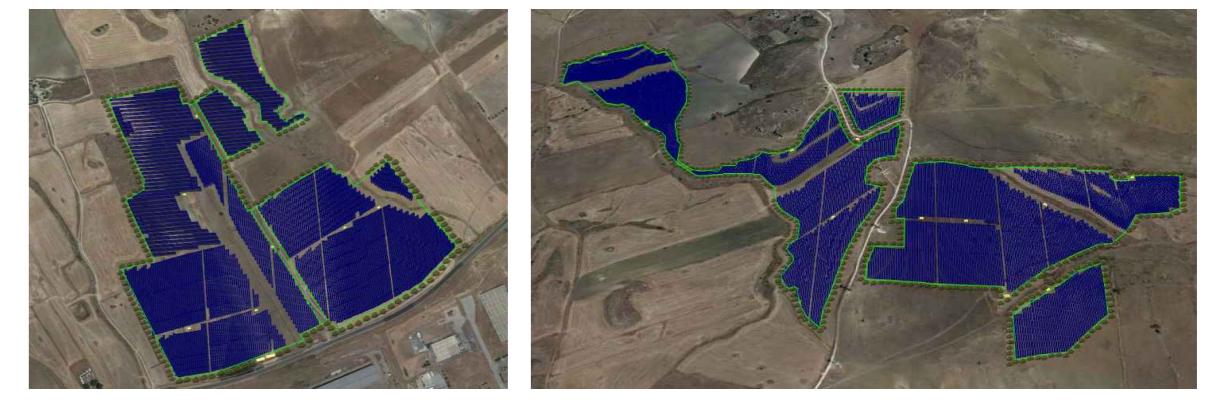
LEGENDA

	TRASFORMATORE DI POTENZA TRIANGOLO-STELLA		TRASFORMATORE DI POTENZA A DOPPIO SECONDARIO TRIANGOLO-STELLA
	TRIFASE COLLEGAMENTO A TRIANGOLO		TRIFASE COLLEGAMENTO A STELLA
	TRASFORMATORE DI CORRENTE		TRASFORMATORE DI CORRENTE TRIFASE
	TRASFORMATORE DI TENSIONE		TRASFORMATORE DI TENSIONE A DOPPIO SECONDARIO ADAVOLGIMENTO APERTO
	CORRENTE CONTINUA		CORRENTE ALTERNATA
	INTERRUTTORE AUTOMATICO DI POTENZA		SEZIONATORE
	SEZIONATORE A FUSIBILI		SEZIONATORE SOTTOCARICO
	FUSIBILE		PUNTO CONNESSIONE A TERRA
	INTERRUTTORE AUTOMATICO MAGNETOTERMICO		INTERRUTTORE AUTOMATICO MAGNETOTERMICO-DIFFERENZIALE
	INTEBLOCCO MECCANICO		COMANDO MOTORIZZATO
	SCARICATORE DI SOVRATENSIONE		CONTATORE DI MISURE
	INVERTER (DC/AC)		RADDRIZZATORE (AC/DC)
	BATTERIA		LAMPADA DI SEGNALAZIONE
	MODULO FOTOVOLTAICO		GRUPPO ELETTROGENO DIESEL
	RELE' DI MINIMA TENSIONE		RELE' DI MASSIMA CORRENTE AD AZIONE Istantanea
	RELE' DI MINIMA TENSIONE DI SEQUENZA DIRETTA		RELE' DI MASSIMA CORRENTE AD AZIONE Istantanea COLLEGATO SUL NEUTRO
	RELE' DI MASSIMA CORRENTE AD AZIONE RITARDATA		RELE' DI MASSIMA TENSIONE
	RELE' DI MASSIMA CORRENTE AD AZIONE RITARDATA COLLEGATO SUL NEUTRO		RELE' DI MASSIMA TENSIONE DI SEQUENZA INVERSA
	RELE' RIVELATORE DI TERRA		RELE' DI MASSIMA CORRENTE IN C.C.
	RELE' DIREZIONALE DI TERRA		RELE' DI FREQUENZA

0	07/2022	PRIMA EMISSIONE	EG	MG	DG
REV.	DATA	DESCRIZIONE REVISIONE	REDATTO	VERIFICATO	APPROVATO

REGIONE SICILIA
Provincia di Catania
COMUNI DI MINEO E CALTAGIRONE

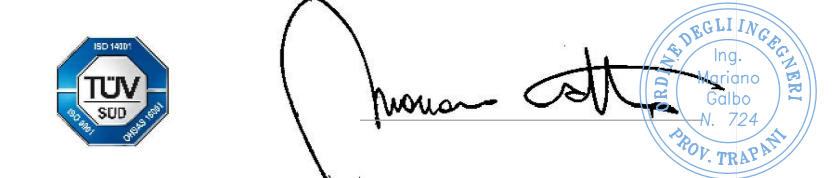
PROGETTO:
IMPIANTO FOTOVOLTAICO "MINEO-CALTAGIRONE"
 PROGETTO PER LA REALIZZAZIONE DI UN IMPIANTO FOTOVOLTAICO DI POTENZA MASSIMA PARI A 66,9 MW (60 MW + 20 MW DI BESS IN IMMISSIONE) E RELATIVE OPERE DI CONNESSIONE ALLA RETE DI DISTRIBUZIONE DI ALTA TENSIONE RICADENTI IN AGRO DEI COMUNI DI MINEO E CALTAGIRONE



PROGETTO DEFINITIVO

COMMITTENTE:
Blusolar Mineo 1 s.r.l.
 BLUSOLAR MINEO 1 S.r.l.
 Via Caravaggio, 125 - 65125 Pescara
 P.I. 02292100688
 blusolarmineo1@legpec.it

PROGETTISTA:
Hydro Engineering s.s.
 di Damiano e Mariano Galbo
 via Rossotti, 39
 91011 Alcamo (TP) Italy



OGGETTO DELL'ELABORATO
 (G) - Elaborati Grafici
 2 - Parco fotovoltaico
 2 - Opere elettriche
 8.2 - Schema elettrico unifilare di impianto 36 kV - Sottocampo B

CODICE ELABORATO	SCALA	FOGLIO	FORMATO	CODICE COMMITTENTE
PD-G.2.2.8.2	/	1 di 1	A4x5	
ID ELABORATO (HE): MARE649PDGsch066R0	NOME FILE: G.2.2.8.2 - MARE649PDGsch066R0 (Schema unifilare sottocampo B).dwg			