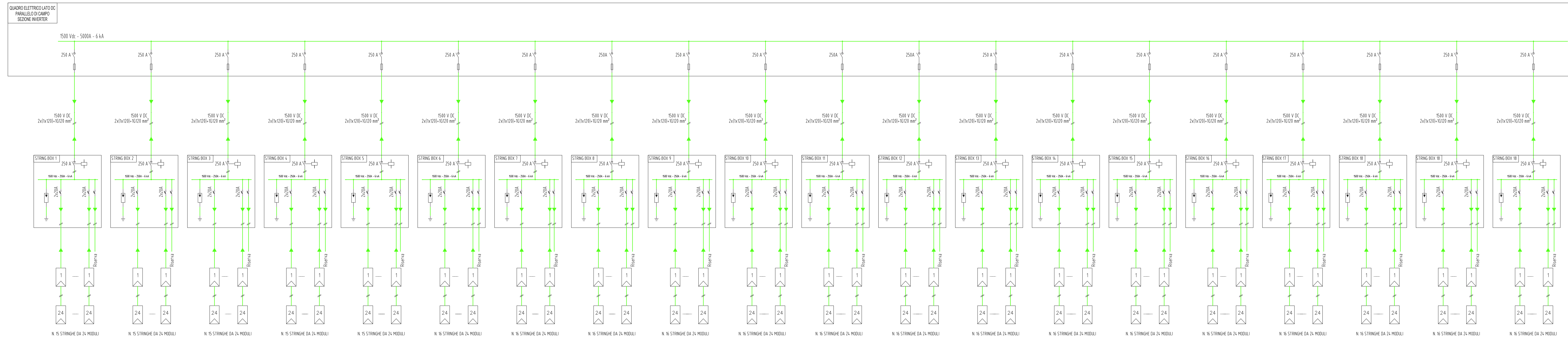


PARTICOLARE DI COLLEGAMENTO ARRAY DI CAMPO  
Area PS15

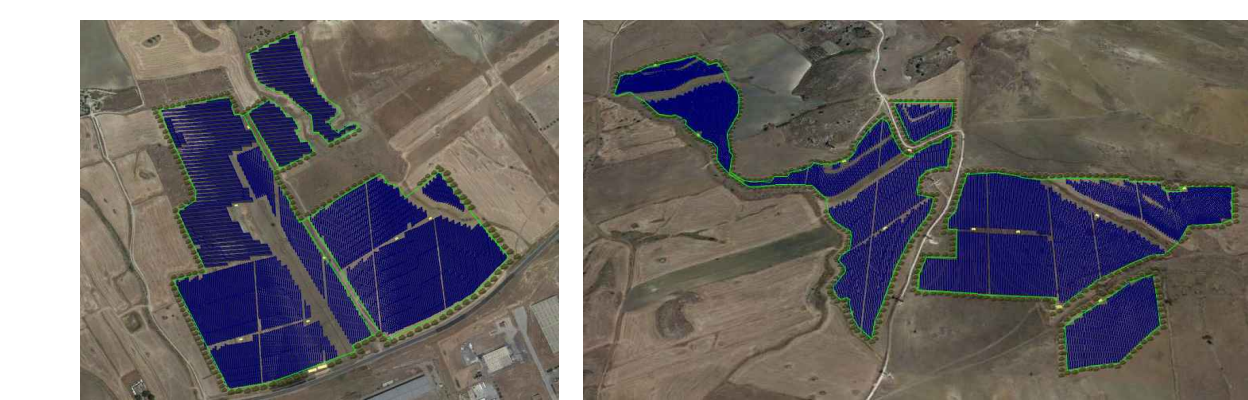
ARRIVO INVERTER - PS15  
(Sezione tipo N)  
vedi TAV. G.2.2.8.6 (Sottocampo F)



0	07/2022	PRIMA EMISSIONE	EG	MG	DG
REV.	DATA	DESCRIZIONE REVISIONE	REDATTO	VERIFICATO	APPROVATO

**REGIONE SICILIA**  
**Provincia di Catania**  
**COMUNI DI MINEO E CALTAGIRONE**

PROGETTO:  
**IMPIANTO FOTOVOLTAICO "MINEO-CALTAGIRONE"**  
PROGETTO PER LA REALIZZAZIONE DI UN IMPIANTO FOTOVOLTAICO DI POTENZA MASSIMA PARI A 66,9 MW (60 MW + 20 MW DI BESS IN IMMISSIONE) E RELATIVE OPERE DI CONNESSIONE ALLA RETE DI DISTRIBUZIONE DI ALTA TENSIONE RICADENTI IN AGRO DEI COMUNI DI MINEO E CALTAGIRONE



**PROGETTO DEFINITIVO**

COMMITTENTE:  
**Blusolar Mineo 1 S.r.l.**  
Via Caravaggio, 125 - 65125 Pescara  
P.I. 02292100688  
blusolarmineo1@legpec.it

PROGETTISTA:  
**Hydro Engineering s.p.a.**  
di Damiano e Pignatario Galbo  
via Rossotti, 39  
91011 Alcamo (TP) Italy

(G) - Elaborati Grafici  
2 - Parco fotovoltaico  
2 - Opere elettriche  
9.15 - Schema elettrico unifilare area PS15

CODICE ELABORATO	SCALA	FOGLIO	FORMATO	CODICE COMMITTENTE
<b>PD-G.2.2.9.15</b>	/	1 di 1	A4x6	
ID ELABORATO (HE): MARE649PDGsch087R0	NOME FILE: G.2.2.9.15 - MARE649PDGsch087R0 (Schema unifilare area PS15).dwg			

BLUSOLAR MINEO 1 S.r.l. si riserva tutti i diritti su questo documento che non può essere riprodotto neppure parzialmente senza la sua autorizzazione scritta.