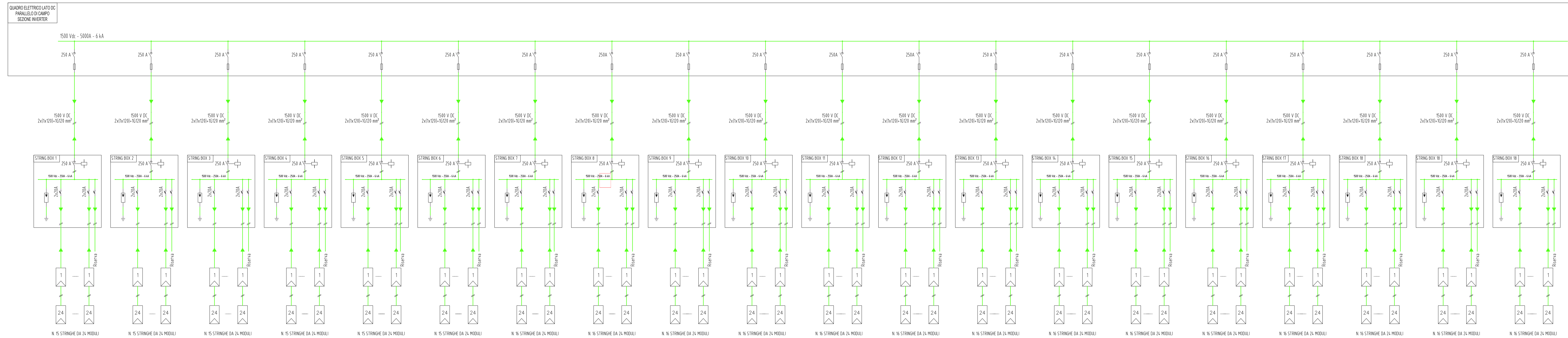


PARTICOLARE DI COLLEGAMENTO ARRAY DI CAMPO
Area PS16

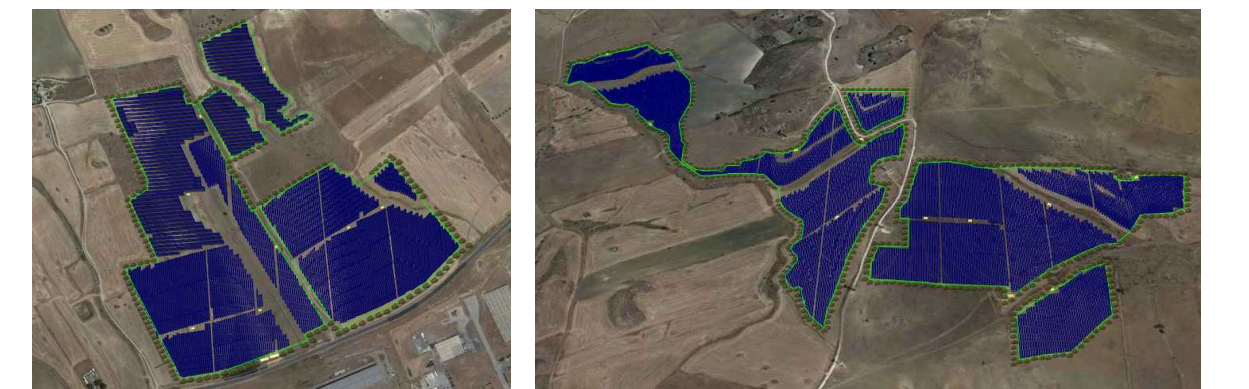
ARRIVO INVERTER - PS16
(Sezione tipo O)
vedi TAV. G.2.2.8.7 (Sottocampo G)



REV.	DATA	DESCRIZIONE REVISIONE	REDATTO	VERIFICATO	APPROVATO
0	07/2022	PRIMA EMISSIONE	EG	MG	DG

REGIONE SICILIA
Provincia di Catania
COMUNI DI MINEO E CALTAGIRONE

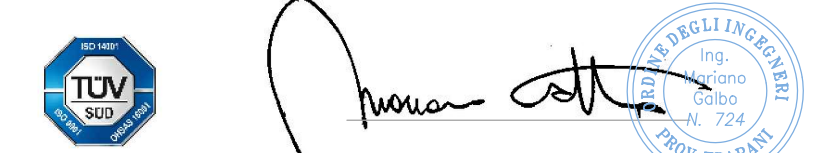
PROGETTO: **IMPIANTO FOTOVOLTAICO "MINEO-CALTAGIRONE"**
PROGETTO PER LA REALIZZAZIONE DI UN IMPIANTO FOTOVOLTAICO DI POTENZA MASSIMA PARI A 66,9 MW (60 MW + 20 MW DI BESS IN IMMISSIONE) E RELATIVE OPERE DI CONNESSIONE ALLA RETE DI DISTRIBUZIONE DI ALTA TENSIONE RICADENTI IN AGRO DEI COMUNI DI MINEO E CALTAGIRONE



PROGETTO DEFINITIVO

COMMITTENTE:
Blusolar Mineo 1 S.r.l.
Via Caravaggio, 125 - 65125 Pescara
P.I. 02292100688
blusolarmineo1@legpec.it

PROGETTISTA:
Hydro Engineering s.s.
di Damiano e Pignatario Galbo
via Rossotti, 39
91011 Alcamo (TP) Italy



OGGETTO DELL'ELABORATO
(G) - Elaborati Grafici
2 - Parco fotovoltaico
2 - Opere elettriche
9.16 - Schema elettrico unifilare area PS16

CODICE ELABORATO	SCALA	FOGLIO	FORMATO	CODICE COMMITTENTE
PD-G.2.2.9.16	/	1 di 1	A4x6	

ID ELABORATO (HE): MARE649PDGsch088R0 NOME FILE: G.2.2.9.16 - MARE649PDGsch088R0 (Schema unifilare area PS16).dwg
BLUSOLAR MINEO 1 S.r.l. si riserva tutti i diritti su questo documento che non può essere riprodotto neppure parzialmente senza la sua autorizzazione scritta.