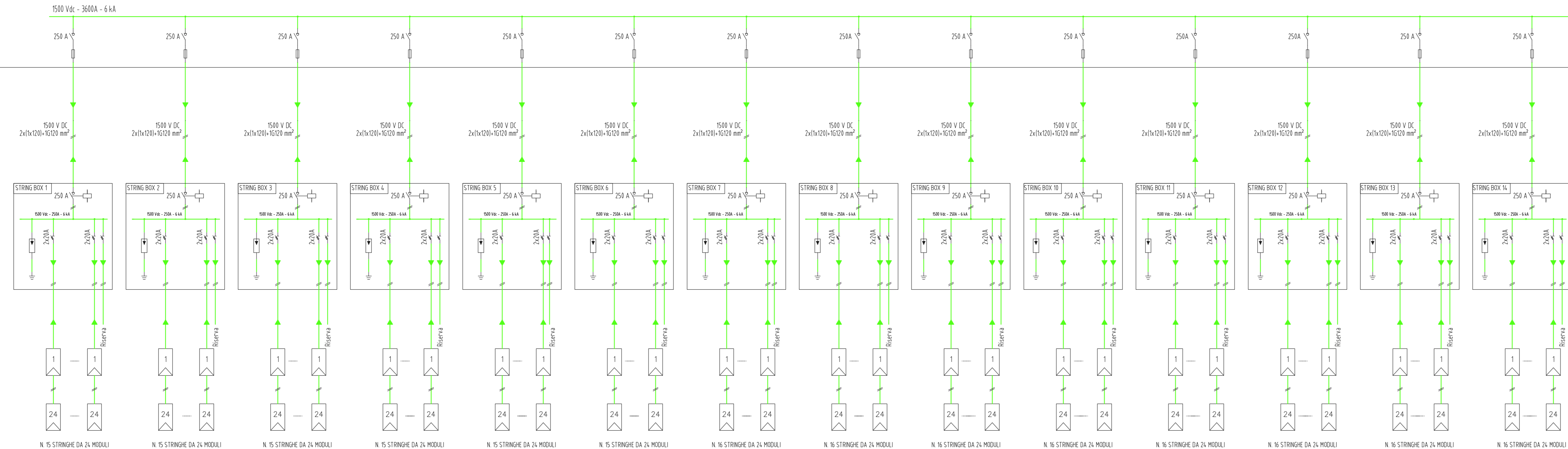


PARTICOLARE DI COLLEGAMENTO ARRAY DI CAMPO
Area PS3

ARRIVO INVERTER - PS3
(Sezione tipo C)
vedi TAV. G.2.2.8.1 (Sottocampo A)

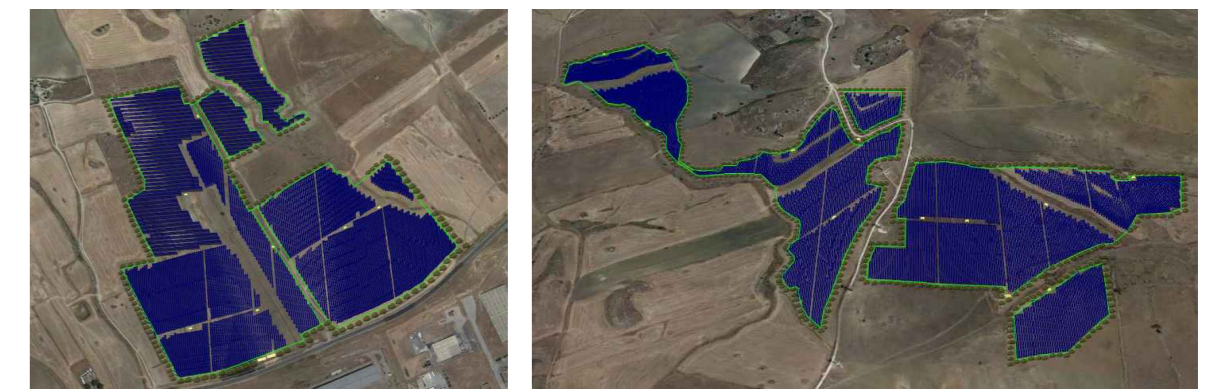
QUADRO ELETTRICO LATO DC
PARALLELO DI CAMPO
SEZIONE INVERTER



0	07/2022	PRIMA EMISSIONE	EG	MG	DG
REV.	DATA	DESCRIZIONE REVISIONE	REDATTO	VERIFICATO	APPROVATO

REGIONE SICILIA
Provincia di Catania
COMUNI DI MINEO E CALTAGIRONE

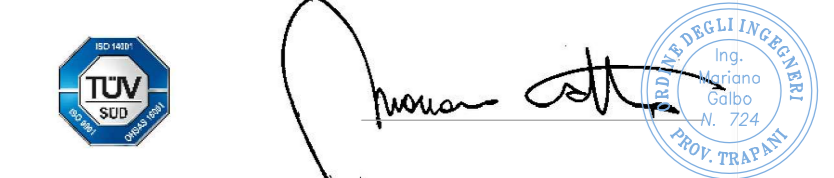
PROGETTO:
IMPIANTO FOTOVOLTAICO "MINEO-CALTAGIRONE"
PROGETTO PER LA REALIZZAZIONE DI UN IMPIANTO FOTOVOLTAICO DI POTENZA MASSIMA PARI A 66,9 MW (60 MW + 20 MW DI BESS IN IMMISSIONE) E RELATIVE OPERE DI CONNESSIONE ALLA RETE DI DISTRIBUZIONE DI ALTA TENSIONE RICADENTI IN AGRO DEI COMUNI DI MINEO E CALTAGIRONE



PROGETTO DEFINITIVO

COMMITTENTE:
Blusolar Mineo 1st
BLUSOLAR MINEO 1 S.r.l.
Via Caravaggio, 125 - 65125 Pescara
P.I. 02292100688
blusolarmineo1@legpec.it

PROGETTISTA:
HE Hydro Engineering s.s.
di Damiano e Mariano Gelbo
via Rossotti, 39
91011 Alcamo (TP) Italy



OGGETTO DELL'ELABORATO
(G) - Elaborati Grafici
2 - Parco fotovoltaico
2 - Opere elettriche
9.3 - Schema elettrico unifilare area PS3

CODICE ELABORATO	SCALA	FOGLIO	FORMATO	CODICE COMMITTENTE
PD-G.2.2.9.3	/	1 di 1	A4x5	
ID ELABORATO (HE): MARE649PDGsch075R0		NOME FILE: G.2.2.9.3 - MARE649PDGsch075R0 (Schema unifilare area PS3).dwg		