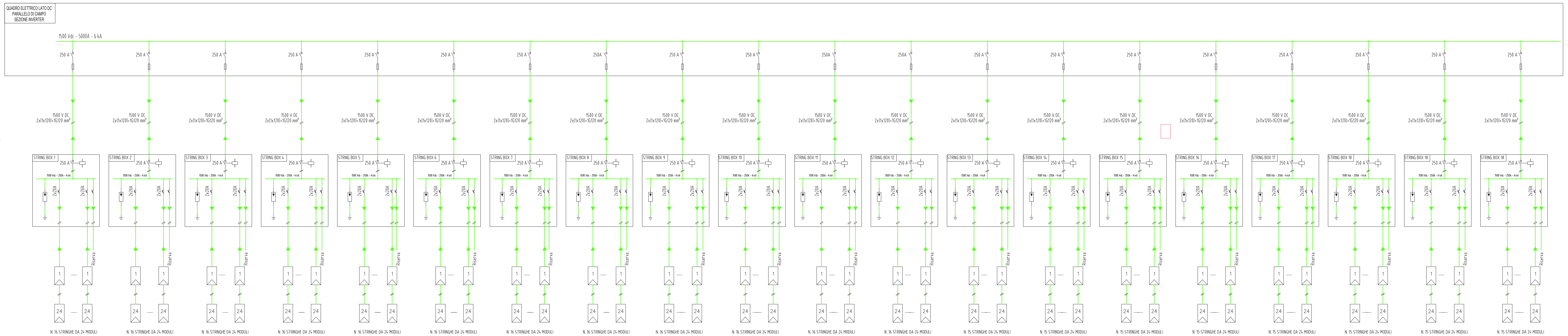


1 2 3 4 5 6 7 8 9 10 11 12 13 14 15 16 17 18

PARTICOLARE DI COLLEGAMENTO ARRAY DI CAMPO
Area PS8

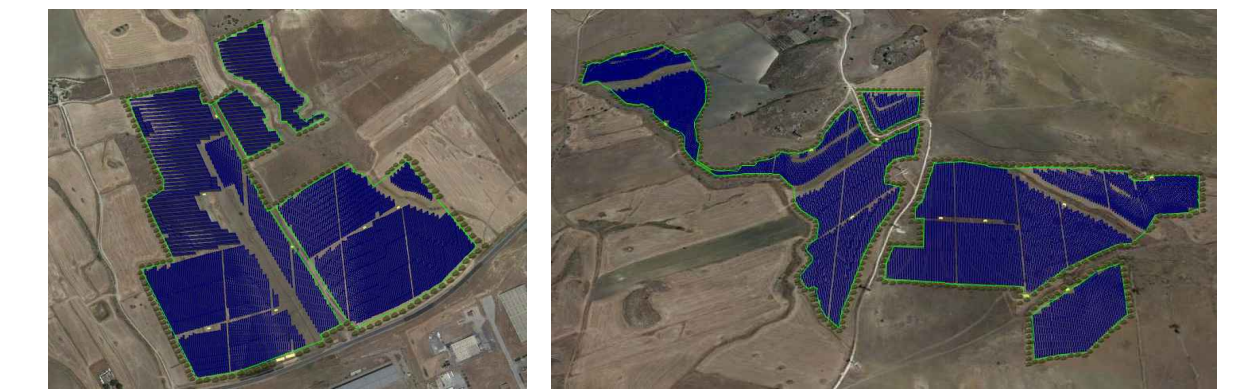
ARRIVO INVERTER - PS8
(Sezione tipo G)
vedi TAV. G.2.2.8.8 (Sottocampo C)



0	07/2022	PRIMA EMISSIONE	EG	MG	DG
REV.	DATA	DESCRIZIONE REVISIONE	REDATTO	VERIFICATO	APPROVATO

REGIONE SICILIA
Provincia di Catania
COMUNI DI MINEO E CALTAGIRONE

PROGETTO:
IMPIANTO FOTOVOLTAICO "MINEO-CALTAGIRONE"
PROGETTO PER LA REALIZZAZIONE DI UN IMPIANTO FOTOVOLTAICO DI POTENZA MASSIMA PARI A 66,9 MW (60 MW + 20 MW DI BESS IN IMMISSIONE) E RELATIVE OPERE DI CONNESSIONE ALLA RETE DI DISTRIBUZIONE DI ALTA TENSIONE RICADENTI IN AGRO DEI COMUNI DI MINEO E CALTAGIRONE



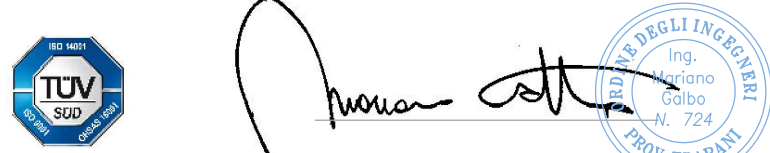
PROGETTO DEFINITIVO

COMMITTENTE:

Blusolar Mineo 1
Blusolar Mineo 1 S.r.l.
Via Caravaggio, 125 - 65125 Pescara
P.I. 02292100688
blusolarmineo1@legpec.it

PROGETTISTA:

Hydro Engineering s.s.
di Damiano e Mariano Galbo
via Rossetti, 39
91031 Alcamo (TP) Italy



OGGETTO DELL'ELABORATO

(G) - Elaborati Grafici
2 - Parco fotovoltaico
2 - Opere elettriche
9.8 - Schema elettrico unifilare area PS8

CODICE ELABORATO	SCALA	FOGLIO	FORMATO	CODICE COMMITTENTE
PD-G.2.2.9.8	/	1 di 1	A4x6	
ID ELABORATO (HE): MARE649PDGsch080R0	NOME FILE: G.2.2.9.8 - MARE649PDGsch080R0 (Schema unifilare area PS8).dwg			