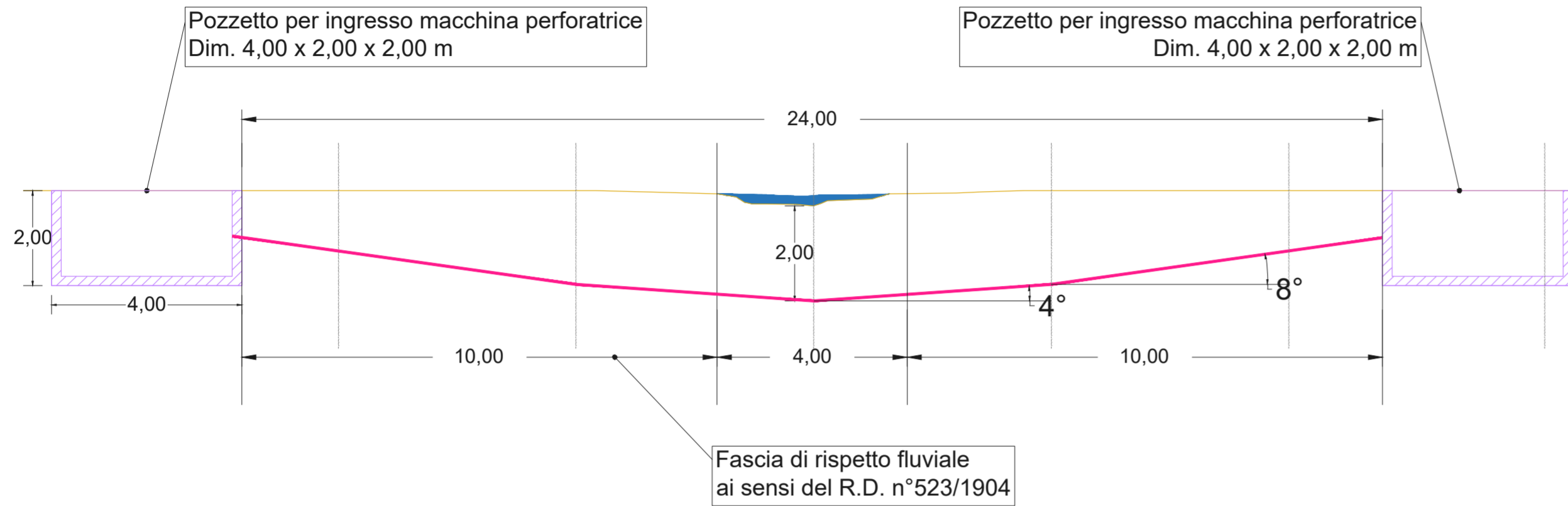
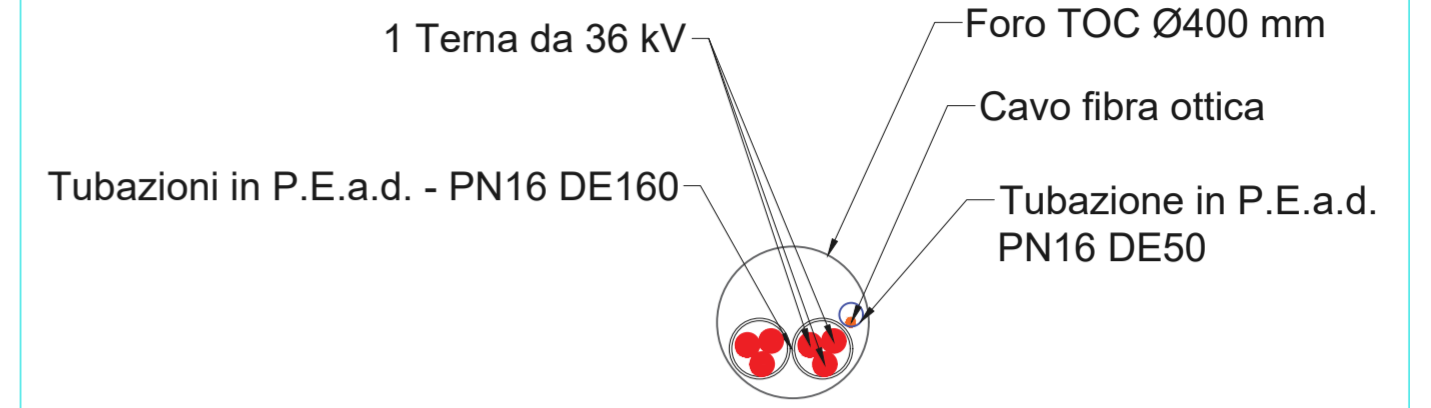


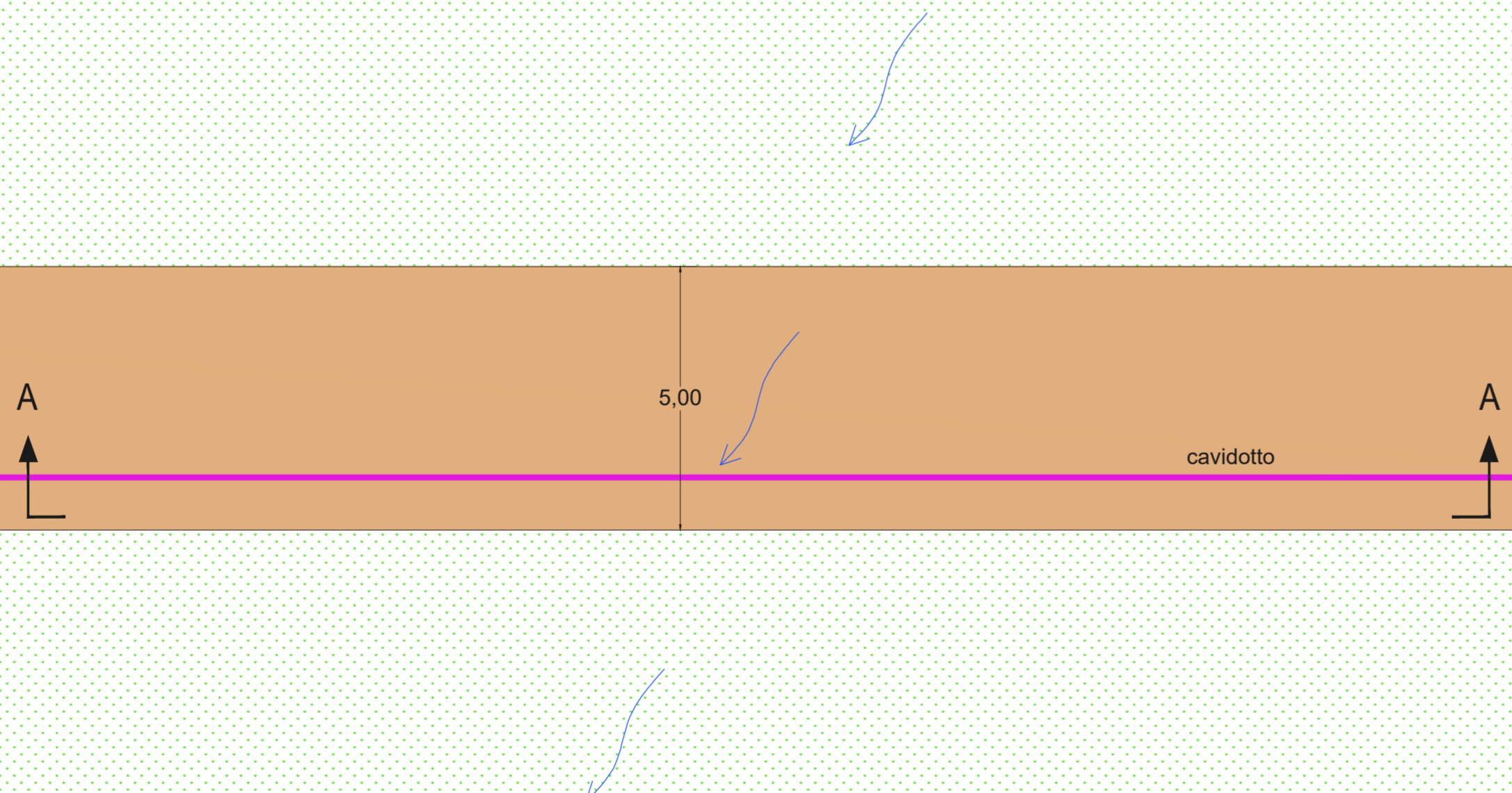
ATTRAVERSAMENTO IN TOC - CORSO D'ACQUA SU TRAZZERA  
SEZIONE TRASVERSALE  
SCALA 1:100



SEZIONE TIPO TOC - SCALA 1:20



ATTRAVERSAMENTO IN TOC - CORSO D'ACQUA SU TRAZZERA  
PLANIMETRIA - SCALA 1:100



REV.	DATA	DESCRIZIONE REVISIONE	REDATTO	VERIFICATO	APPROVATO
0	07/2022	PRIMA EMISSIONE	EG	MG	DG

**REGIONE SICILIA**  
**Provincia di Catania**  
**COMUNI DI MINEO E CALTAGIRONE**

PROGETTO: **IMPIANTO FOTOVOLTAICO "MINEO-CALTAGIRONE"**  
PROGETTO PER LA REALIZZAZIONE DI UN IMPIANTO FOTOVOLTAICO DI POTENZA MASSIMA PARI A 66,9 MW (60 MW + 20 MW DI BESS IN IMMISSIONE) E RELATIVE OPERE DI CONNESSIONE ALLA RETE DI DISTRIBUZIONE DI ALTA TENSIONE RICADENTI IN AGRO DEI COMUNI DI MINEO E CALTAGIRONE



**PROGETTO DEFINITIVO**

COMMITTENTE:  
**Blusolar Mineo 1 S.r.l.**  
BLUSOLAR MINEO 1 S.r.l.  
Via Caravaggio, 125 - 65125 Pescara  
P.I. 02292100688  
blusolarmineo1@legpec.it

PROGETTISTA:  
**Hydro Engineering s.s.**  
di Damiano e Mariano Galbo  
via Rossotti, 39  
91011 Alcamo (TP) Italy



*[Signature]*  
Ing. *[Name]*  
N. 724  
PROV. TRAPANI

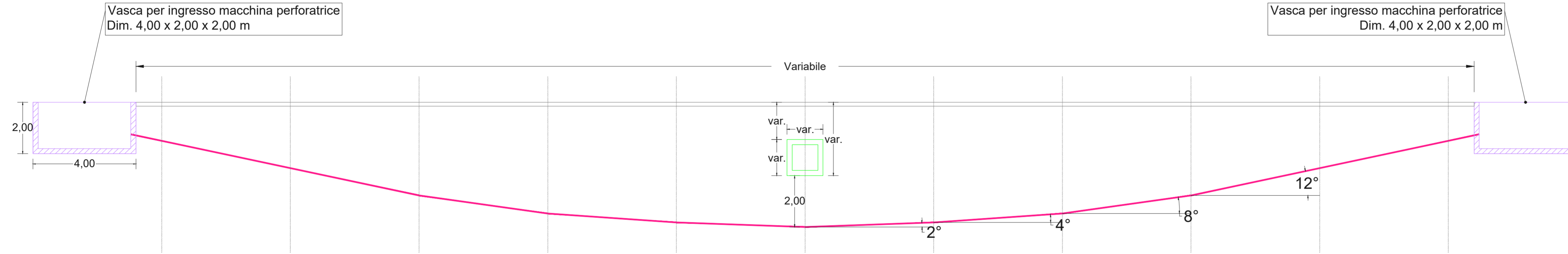
OGGETTO DELL'ELABORATO  
(G) - Elaborati Grafici  
2 - Parco Fotovoltaico  
3 - Opere civili  
10 - Interferenze cavidotto: particolari costruttivi

CODICE ELABORATO	SCALA	FOGLIO	FORMATO	CODICE COMMITTENTE
<b>PD-G.2.3.10</b>	/	1 di 6	A2	

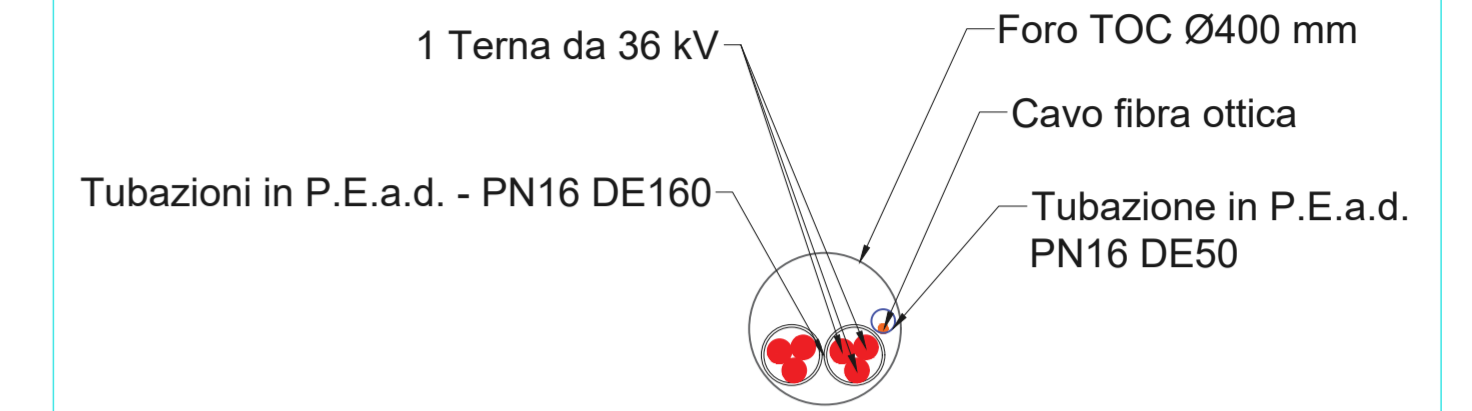
ID ELABORATO (HE): MARE649PDGprc109R0 NOME FILE: G.2.3.10 - MARE649PDGprc109R0 (Particolari costruttivi interferenze).dwg

BLUSOLAR MINEO 1 S.r.l. si riserva tutti i diritti su questo documento che non può essere riprodotto neppure parzialmente senza la sua autorizzazione scritta.

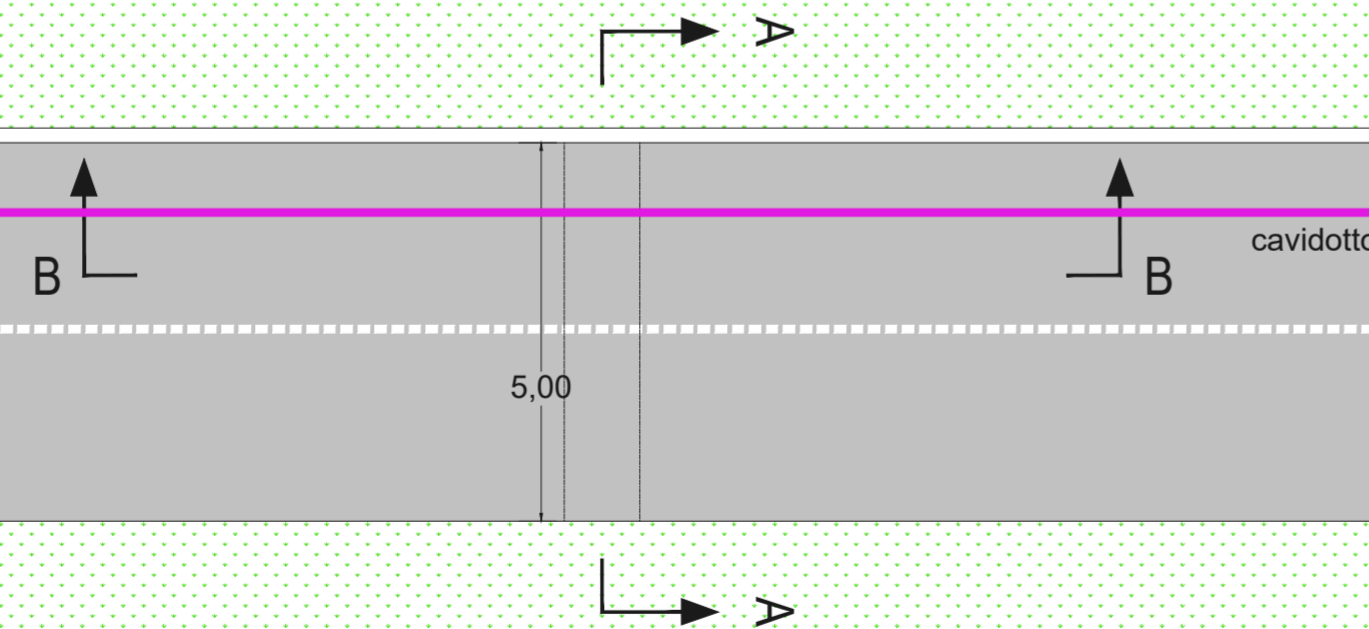
ATTRAVERSAMENTO SCATOLARE IN CLS TRAMITE TOC  
SEZIONE TRASVERSALE  
SCALA 1:100



SEZIONE TIPO TOC - SCALA 1:20



ATTRAVERSAMENTO SCATOLARE IN CLS TRAMITE TOC  
PLANIMETRIA - SCALA 1:100



REV.	DATA	DESCRIZIONE REVISIONE	REDATTO	VERIFICATO	APPROVATO
0	07/2022	PRIMA EMISSIONE	EG	MG	DG

**REGIONE SICILIA**  
**Provincia di Catania**  
**COMUNI DI MINEO E CALTAGIRONE**

PROGETTO:  
**IMPIANTO FOTOVOLTAICO "MINEO-CALTAGIRONE"**  
PROGETTO PER LA REALIZZAZIONE DI UN IMPIANTO FOTOVOLTAICO DI POTENZA MASSIMA PARI A 66,9 MW (60 MW + 20 MW DI BESS IN IMMISSIONE) E RELATIVE OPERE DI CONNESSIONE ALLA RETE DI DISTRIBUZIONE DI ALTA TENSIONE RICADENTI IN AGRO DEI COMUNI DI MINEO E CALTAGIRONE



**PROGETTO DEFINITIVO**

COMMITTENTE:  
**Blusolar Mineo 1<sup>st</sup>**  
BLUSOLAR MINEO 1 S.r.l.  
Via Caravaggio, 125 - 65125 Pescara  
P.I. 02292100688  
blusolarmineo1@legpec.it

PROGETTISTA:  
**Hydro Engineering s.s.**  
di Damiano e Mariano Galbo  
via Rossotti, 39  
91011 Alcamo (TP) Italy

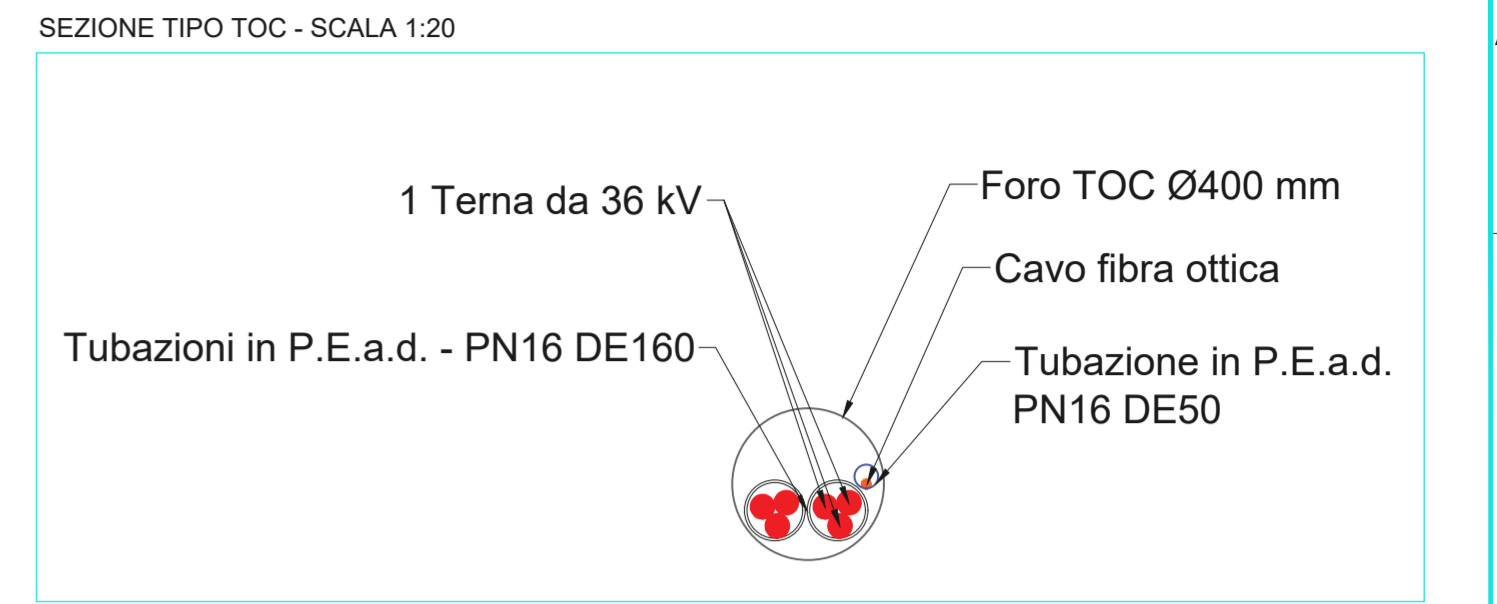
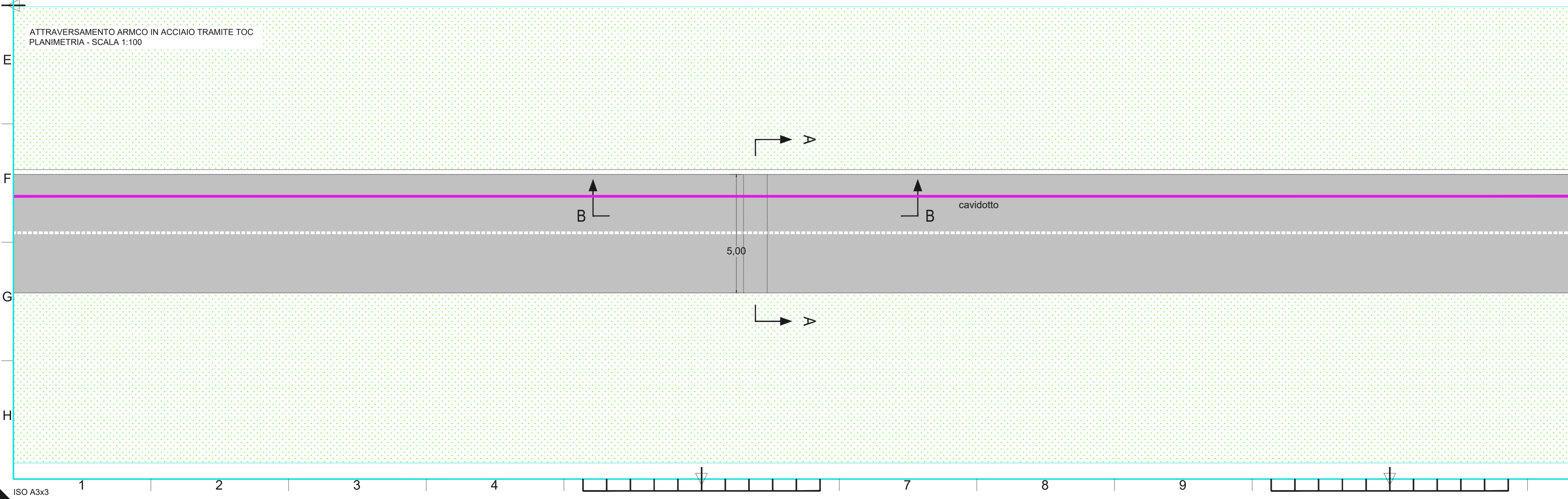
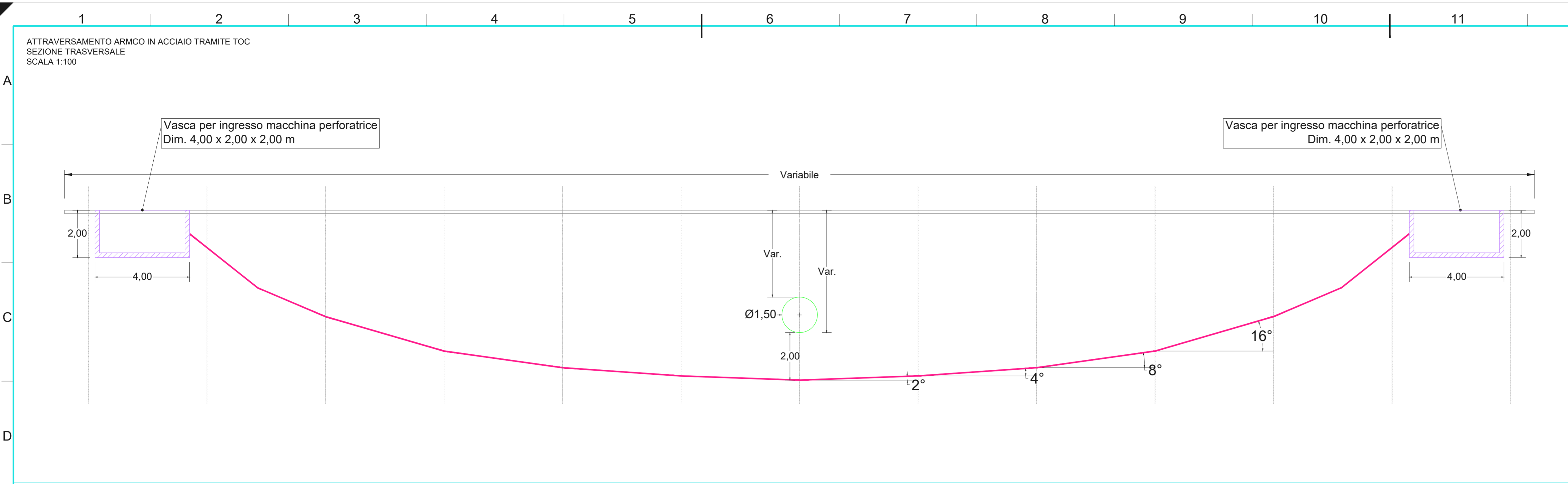


*Mano*  
Ing. *Mano*  
PROV. TRAPANI

OGGETTO DELL'ELABORATO  
(G) - Elaborati Grafici  
2 - Parco Fotovoltaico  
3 - Opere civili  
10 - Interferenze cavidotto: particolari costruttivi

CODICE ELABORATO	SCALA	FOGLIO	FORMATO	CODICE COMMITTENTE
PD-G.2.3.10	/	2 di 6	A3x3	

ID ELABORATO (HE): MARE649PDGprc109R0 NOME FILE: G.2.3.10 - MARE649PDGprc109R0 (Particolari costruttivi interferenze).dwg  
BLUSOLAR MINEO 1 S.r.l. si riserva tutti i diritti su questo documento che non può essere riprodotto neppure parzialmente senza la sua autorizzazione scritta.



REV.	DATA	DESCRIZIONE REVISIONE	REDATTO	VERIFICATO	APPROVATO
0	07/2022	PRIMA EMISSIONE	EG	MG	DG

**REGIONE SICILIA**  
**Provincia di Catania**  
**COMUNI DI MINEO E CALTAGIRONE**

PROGETTO:  
**IMPIANTO FOTOVOLTAICO "MINEO-CALTAGIRONE"**  
PROGETTO PER LA REALIZZAZIONE DI UN IMPIANTO FOTOVOLTAICO DI POTENZA MASSIMA PARI A 66,9 MW (60 MW + 20 MW DI BESS IN IMMISSIONE) E RELATIVE OPERE DI CONNESSIONE ALLA RETE DI DISTRIBUZIONE DI ALTA TENSIONE RICADENTI IN AGRO DEI COMUNI DI MINEO E CALTAGIRONE



**PROGETTO DEFINITIVO**

COMMITTENTE:  
**Blusolar Mineo 1<sup>st</sup>**  
BLUSOLAR MINEO 1 S.r.l.  
Via Caravaggio, 125 - 65125 Pescara  
P.I. 02292100688  
blusolarmineo1@legpec.it

PROGETTISTA:  
**Hydro Engineering s.s.**  
di Damiano e Mariano Galbo  
via Rossotti, 39  
91011 Aicamo (TP) Italy

**TUV SUD**

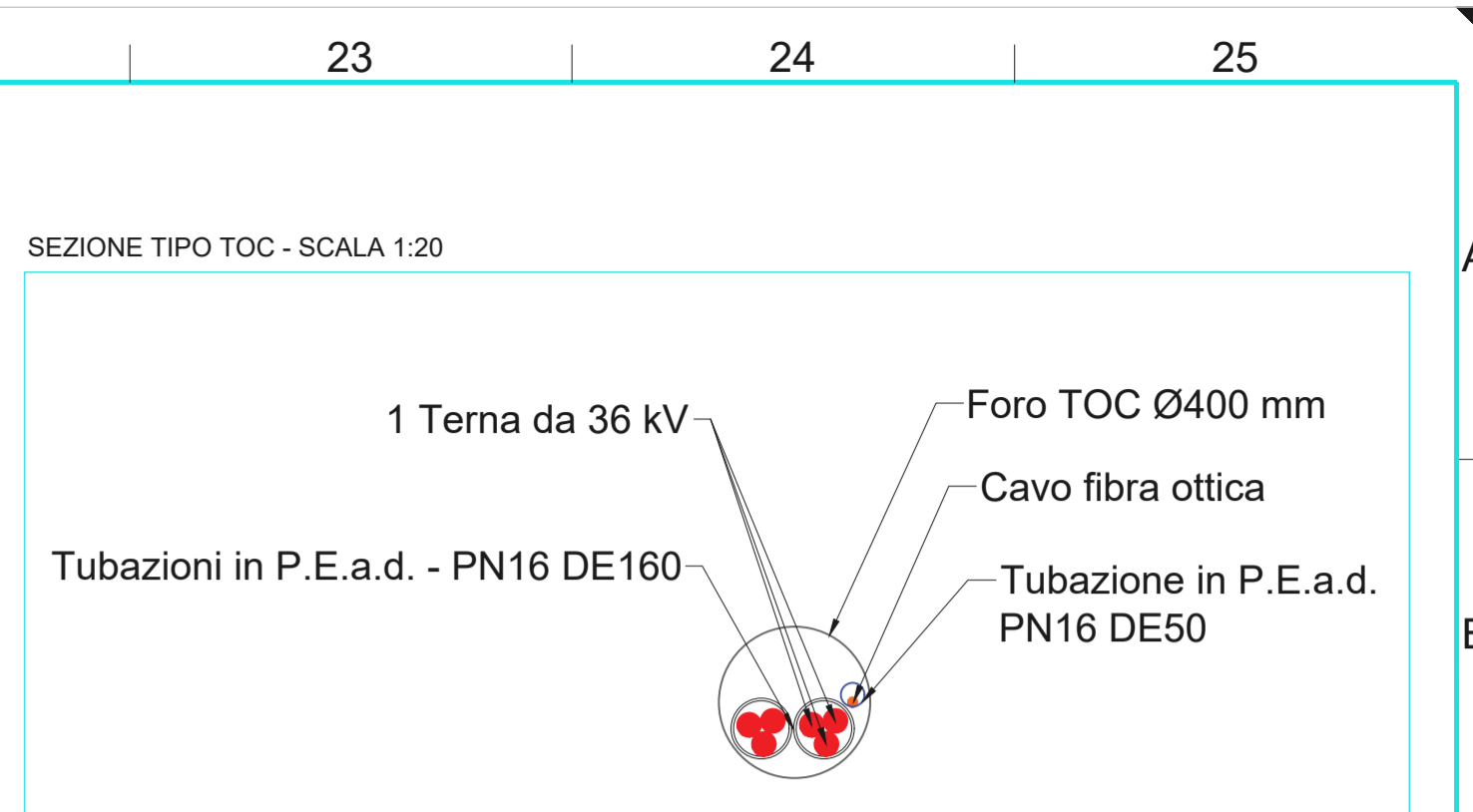
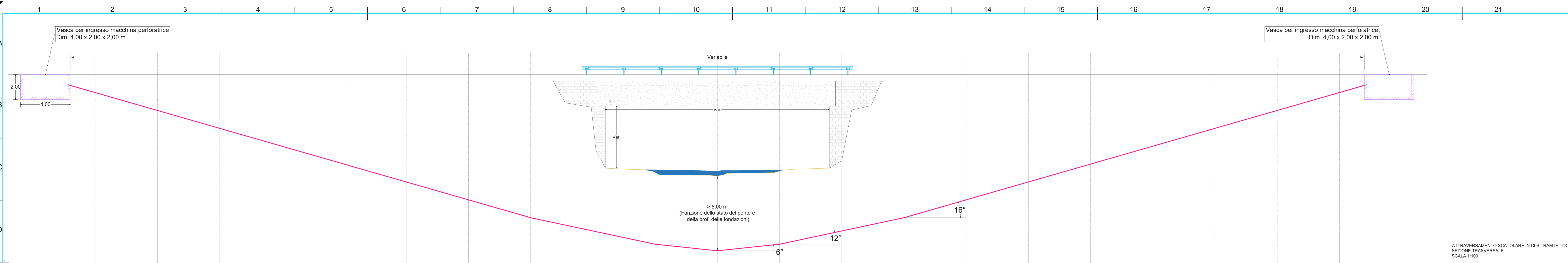
*Ing. Galbo*

OGGETTO DELL'ELABORATO

(G) - Elaborati Grafici  
2 - Parco Fotovoltaico  
3 - Opere civili  
10 - Interferenze cavidotto: particolari costruttivi

CODICE ELABORATO	SCALA	FOGLIO	FORMATO	CODICE COMMITTENTE
<b>PD-G.2.3.10</b>	/	3 di 6	A3x3	

ID ELABORATO (HE): MARE649PDGprc109R0 NOME FILE: G.2.3.10 - MARE649PDGprc109R0 (Particolari costruttivi interferenze).dwg  
BLUSOLAR MINEO 1 S.r.l. si riserva tutti i diritti su questo documento che non può essere riprodotto neppure parzialmente senza la sua autorizzazione scritta.



REV.	DATA	DESCRIZIONE REVISIONE	REDATTO	VERIFICATO	APPROVATO
0	07/2022	PRIMA EMISSIONE			

**REGIONE SICILIA**  
**Provincia di Catania**  
**COMUNI DI MINEO E CALTAGIRONE**

PROGETTO: **IMPIANTO FOTOVOLTAICO "MINEO-CALTAGIRONE"**  
 PROGETTO PER LA REALIZZAZIONE DI UN IMPIANTO FOTOVOLTAICO DI POTENZA MASSIMA PARI A 66,9 MW (60 MW + 20 MW DI BESS IN DIMISSIONE) E RELATIVE OPERE DI CONNESSIONE ALLA RETE DI DISTRIBUZIONE DI ALTA TENSIONE RICADENTE IN AGRO DEI COMUNI DI MINEO E CALTAGIRONE



**PROGETTO DEFINITIVO**

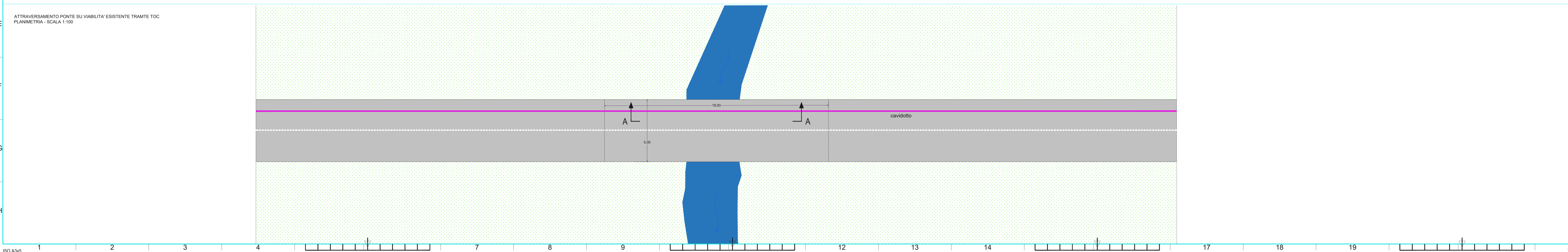
COMMITTENTE:  
**Blusolar Mineo 1<sup>®</sup>**  
 BLUSOLAR MINEO 1 S.r.l.  
 Via Caravaggio, 125 - 05125 Pescara  
 P.I. 02292100688  
 blusolarmineo1@legge.it

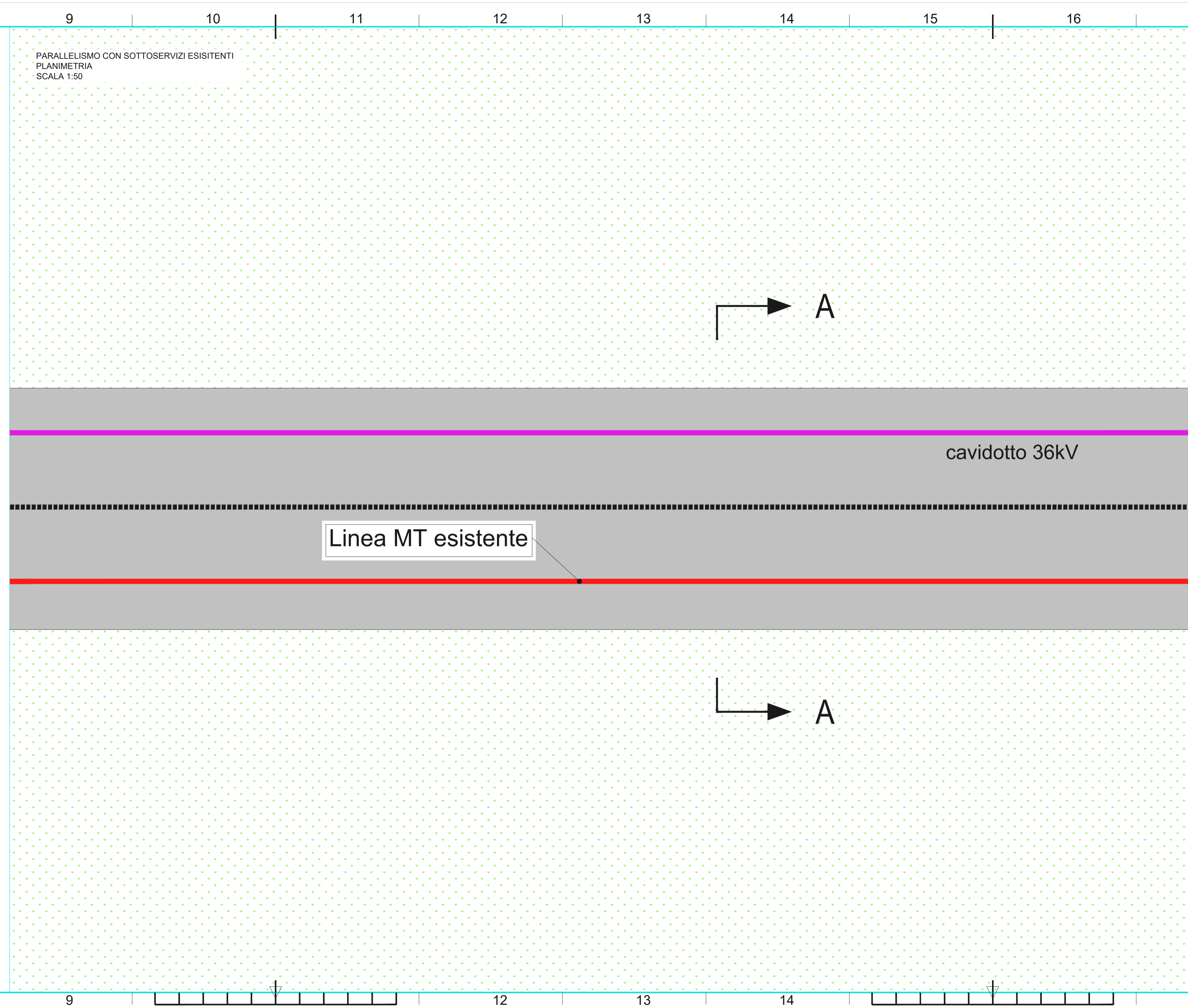
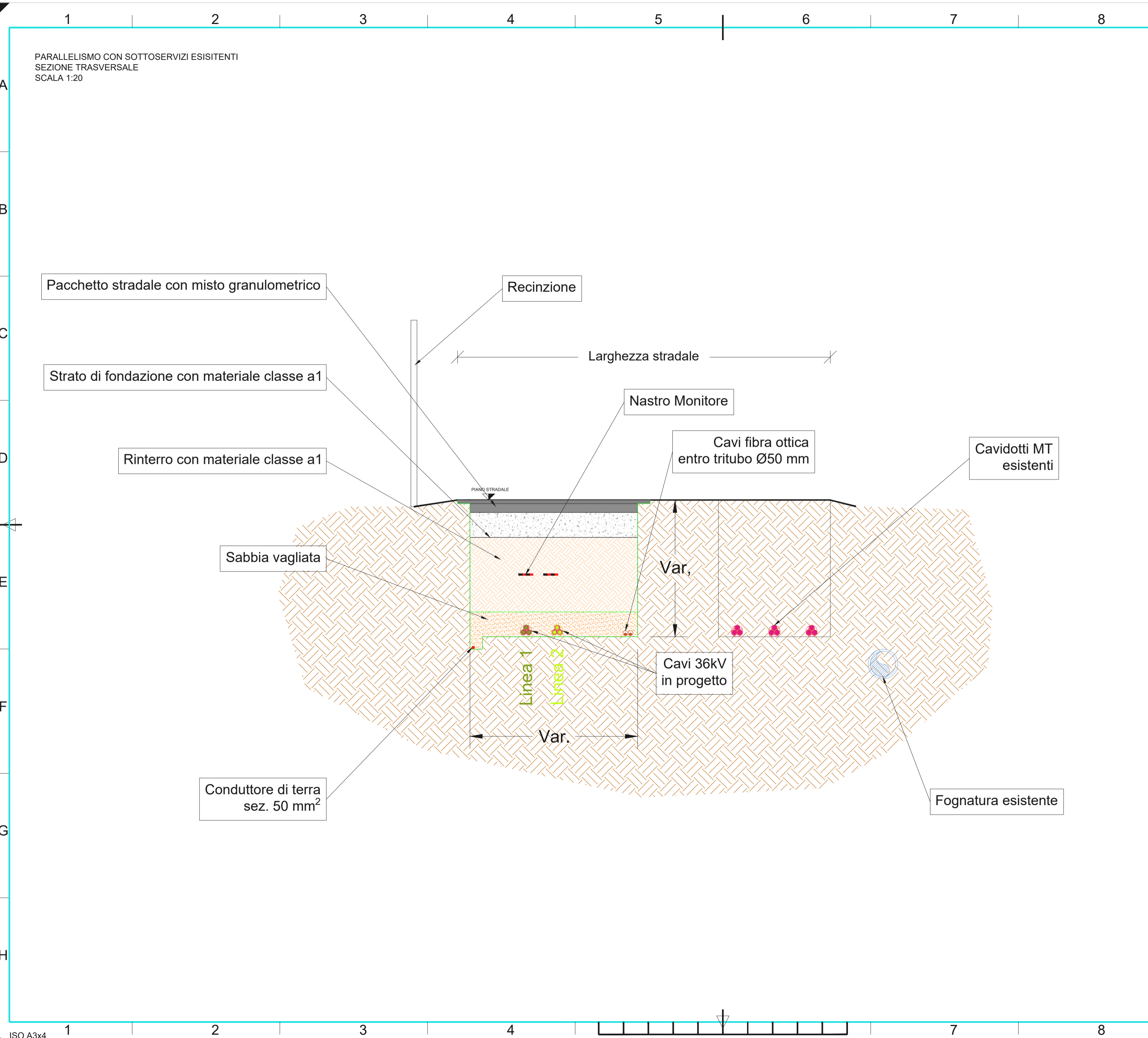
PROGETTISTA:  
**Hydro Engineering s.r.l.**  
 di Damiano e Mariora Gallo  
 via Rossini, 39  
 91013 Alcamo (TP) Italy

OGGETTO DELL'ELABORATO  
 (G) - Elaborati Grafici  
 2 - Parco Fotovoltaico  
 3 - Opere civili  
 10 - Interferenze cavidotto: particolari costruttivi

CODICE ELABORATO	SCALA	FOGLIO	FORMATO	CODICE COMMITTENTE
PD-G.2.3.10	/	4 di 6	A3x5	

ID ELABORATO (HF): MARE649PDGprc109R0      NOME FILE: G.2.3.10 - MARE649PDGprc109R0 (Particolari costruttivi interferenze).dwg  
BLUSOLAR MINEO 1 S.r.l. è un marchio della società di gestione documentale che non può essere riprodotto neppure parzialmente senza la sua autorizzazione scritta.

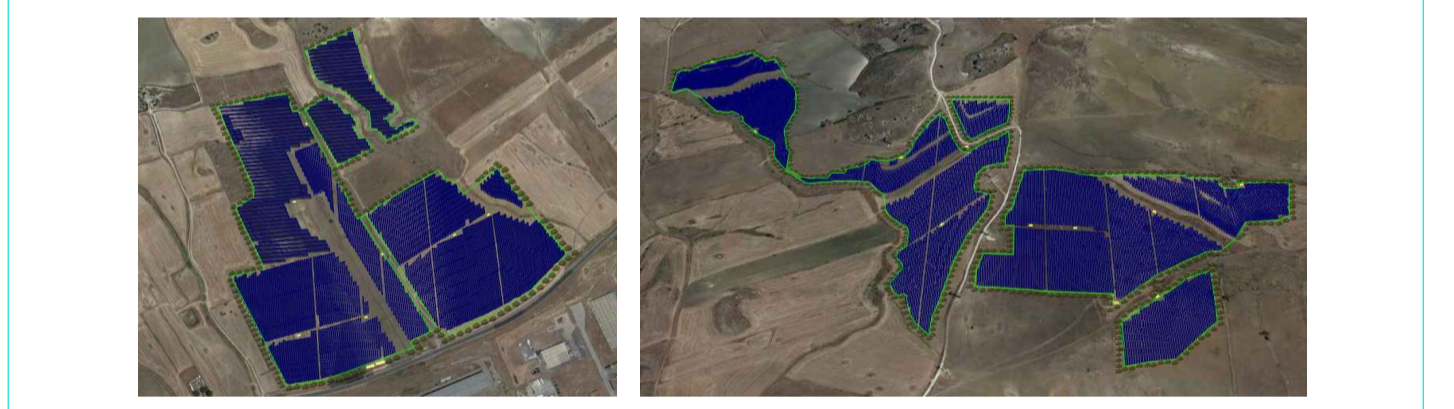




REV.	DATA	DESCRIZIONE/REVISIONE	REDATTO	VERIFICATO	APPROVATO
0	07/2022	PRIMA EMISSIONE	EG	MG	DG

**REGIONE SICILIA**  
**Provincia di Catania**  
**COMUNI DI MINEO E CALTAGIRONE**

PROGETTO:  
**IMPIANTO FOTOVOLTAICO "MINEO-CALTAGIRONE"**  
PROGETTO PER LA REALIZZAZIONE DI UN IMPIANTO FOTOVOLTAICO DI POTENZA MASSIMA PARI A 66,9 MW (60 MW + 20 MW DI BESS IN IMMISSIONE) E RELATIVE OPERE DI CONNESSIONE ALLA RETE DI DISTRIBUZIONE DI ALTA TENSIONE RICADENTI IN AGRO DEI COMUNI DI MINEO E CALTAGIRONE



**PROGETTO DEFINITIVO**

COMMITTENTE:  
**Blusolar Mineo 1<sup>®</sup>**  
BLUSOLAR MINEO 1 S.r.l.  
Via Caravaggio, 125 - 65125 Pescara  
P.I. 02292100688  
blusolarmineo1@legpec.it

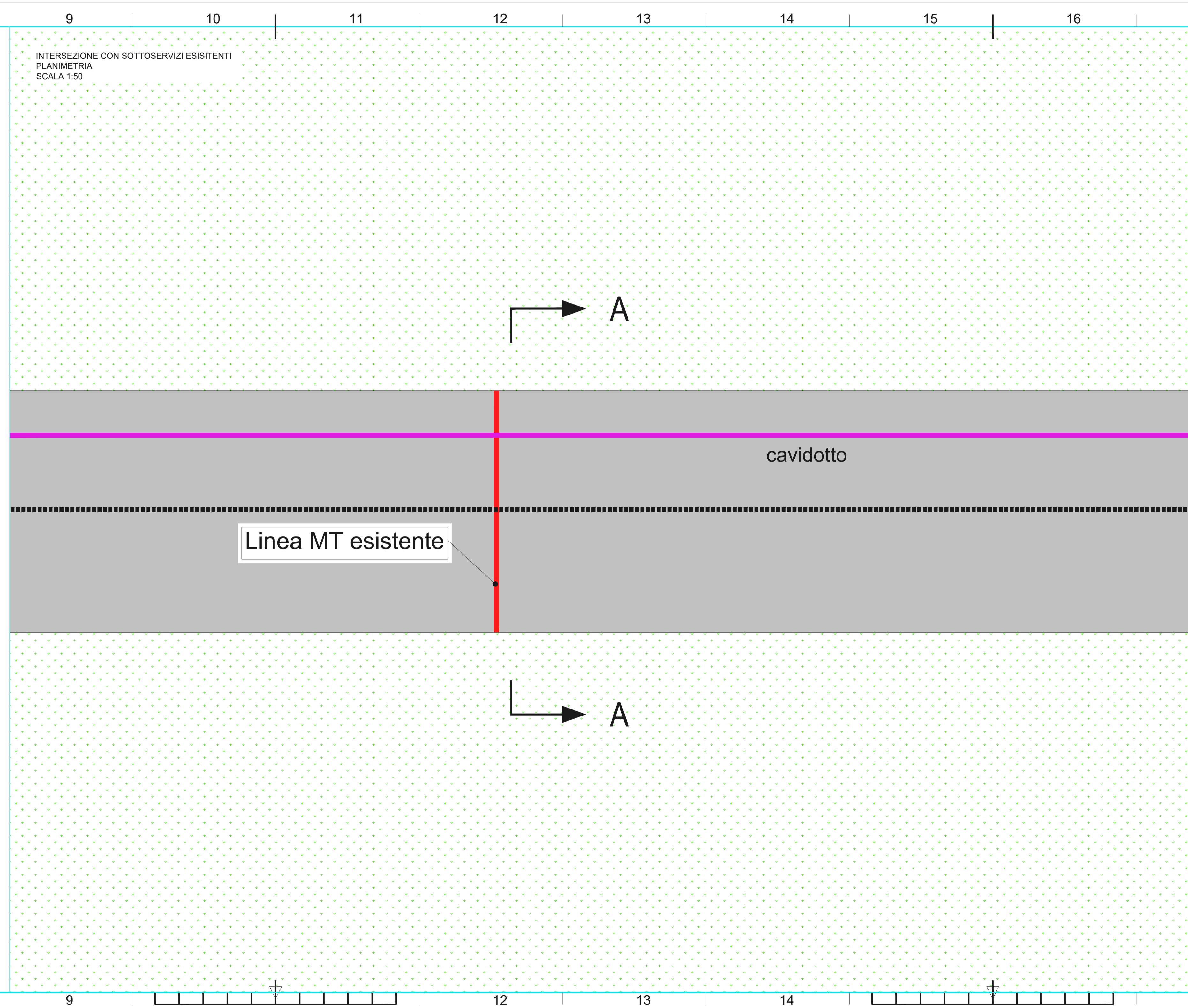
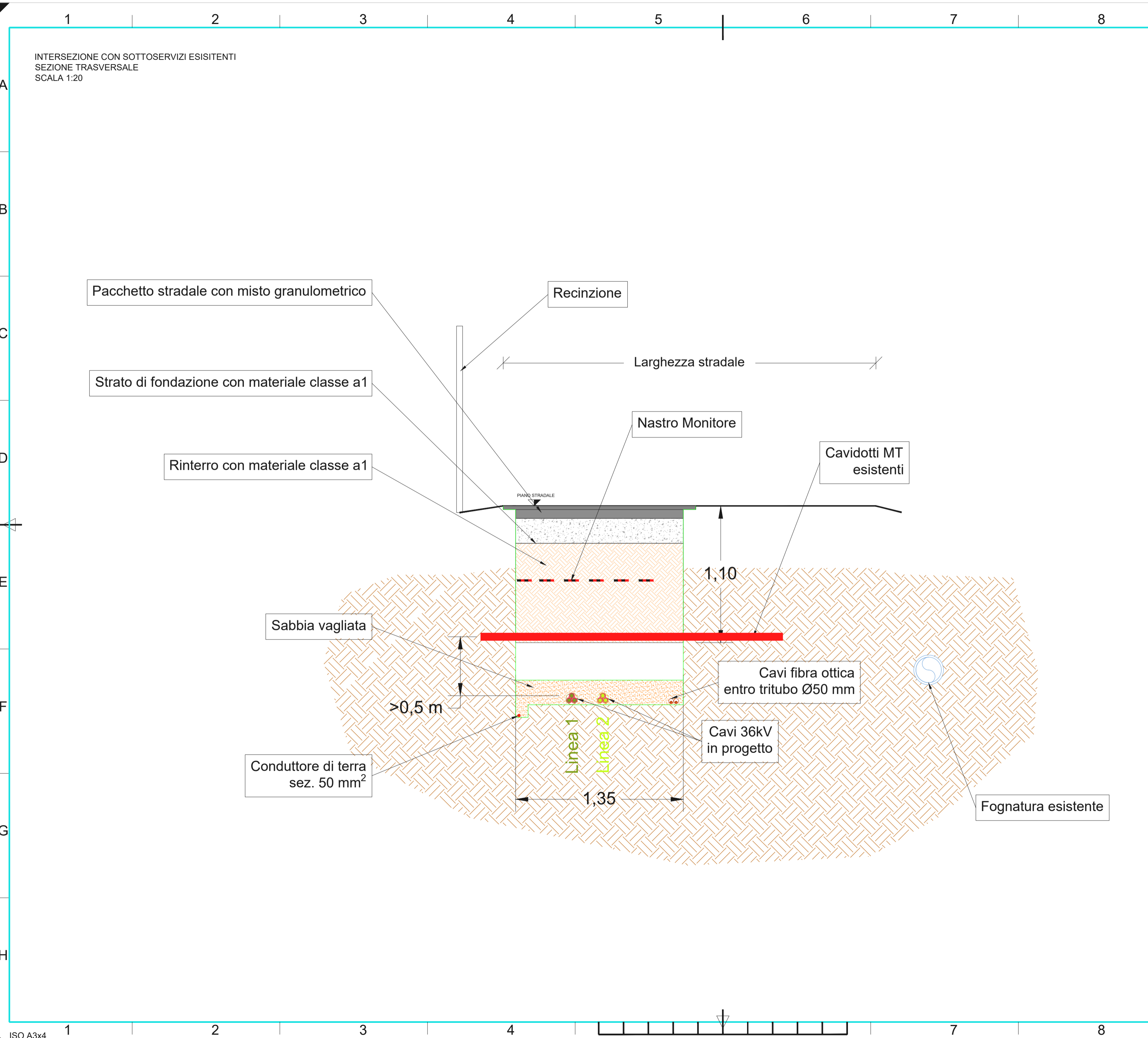
PROGETTISTA:  
**Hydro Engineering s.s.**  
di Damiano e Mariano Golbo  
via Rossetti, 39  
91011 Alcamo (TP) Italy

OGGETTO DELL'ELABORATO  
(G) - Elaborati Grafici  
2 - Parco Fotovoltaico  
3 - Opere civili  
10 - Interferenze cavidotto: particolari costruttivi

CODICE ELABORATO	SCALA	FOGLIO	FORMATO	CODICE COMMITTENTE
PD-G.2.3.10	/	5 di 6	A3x4	

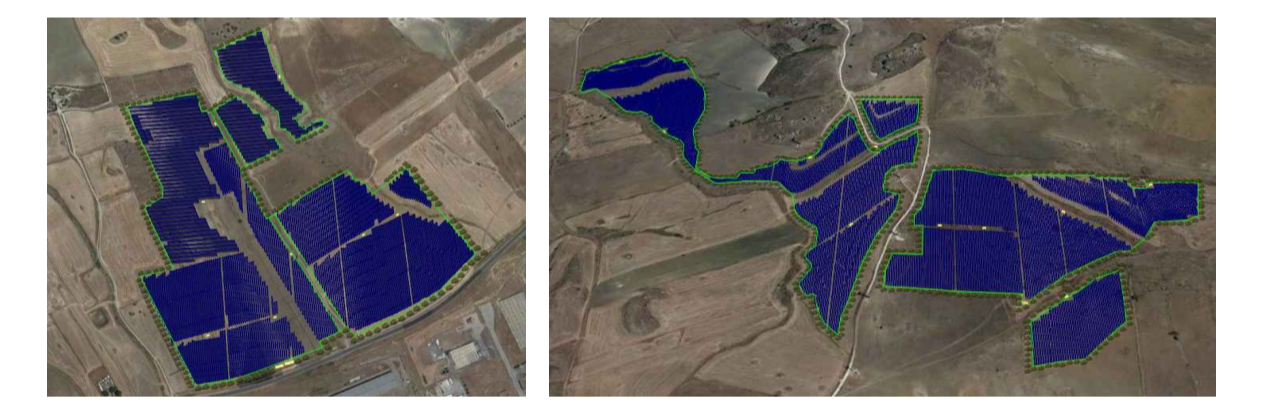
ID ELABORATO (HE): MARE649PDGprc109R0 NOME FILE: G.2.3.10 - MARE649PDGprc109R0 (Particolari costruttivi interferenze).dwg



REV.	DATA	DESCRIZIONE/REVISIONE	REDATTO	VERIFICATO	APPROVATO
0	07/2022	PRIMA EMISSIONE	EG	MG	DG

**REGIONE SICILIA**  
**Provincia di Catania**  
**COMUNI DI MINEO E CALTAGIRONE**

PROGETTO:  
**IMPIANTO FOTOVOLTAICO "MINEO-CALTAGIRONE"**  
PROGETTO PER LA REALIZZAZIONE DI UN IMPIANTO FOTOVOLTAICO DI POTENZA MASSIMA PARI A 66,9 MW (60 MW + 20 MW DI BESS IN IMMISSIONE) E RELATIVE OPERE DI CONNESSIONE ALLA RETE DI DISTRIBUZIONE DI ALTA TENSIONE RICADENTI IN AGRO DEI COMUNI DI MINEO E CALTAGIRONE



**PROGETTO DEFINITIVO**

COMMITTENTE:  
**Blusolar Mineo 1<sup>st</sup>**  
BLUSOLAR MINEO 1 S.r.l.  
Via Caravaggio, 125 - 65125 Pescara  
P.I. 02292100688  
blusolarmineo1@legpec.it

PROGETTISTA:  
**Hydro Engineering s.s.**  
di Damiano e Mariano Galbo  
via Rossetti, 39  
91011 Alcamo (TP) Italy

OGGETTO DELL'ELABORATO  
(G) - Elaborati Grafici  
2 - Parco Fotovoltaico  
3 - Opere civili  
10 - Interferenze cavidotto: particolari costruttivi

CODICE ELABORATO	SCALA	FOGLIO	FORMATO	CODICE COMMITTENTE
PD-G.2.3.10	/	6 di 6	A3x4	

ID ELABORATO (HE): MARE649PDGprc109R0 NOME FILE: G.2.3.10 - MARE649PDGprc109R0 (Particolari costruttivi interferenze).dwg  
BLUSOLAR MINEO 1 S.r.l. si riserva tutti i diritti su questo documento che non può essere riprodotto neppure parzialmente senza la sua autorizzazione scritta.