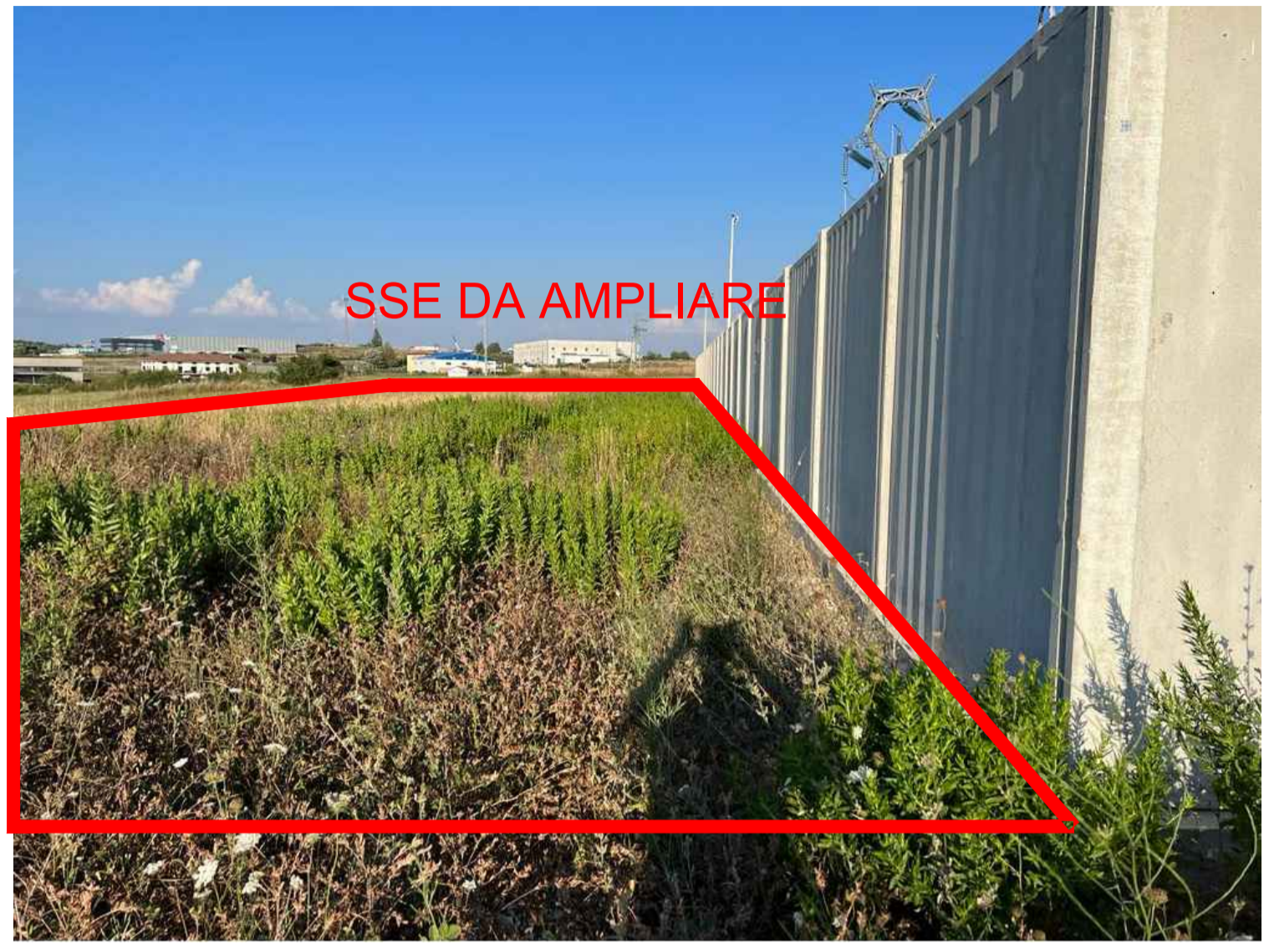




LEGENDA:

- AEROGENERATORI DI PROGETTO
- CAVIDOTTO MT
- LINEA AEREA AT
- SSE UTENTE ESISTENTE già autorizzata dalla Regione Campania con decreto dirigenziale n. 256 del 2012 alla COGEIN S.R.L.
- SSE UTENTE ESISTENTE DA AMPLIARE
- STAZIONE ESISTENTE TERNA PONTELANDOLFO - BENEVENTO 2
- PIAZZOLA DI ESERCIZIO
- FASCIA ASSERVIMENTO PER ACCESSO E PASSAGGIO
- SUPERFICIE DI OCCUPAZIONE TEMPORANEA
- AREA STOCCAGGIO MATERIALE
- AREA CAMPO BASE E TRASPORTO



F1



F2



F3

Comittente:		RWE			
		RWE RENEWABLES ITALIA S.R.L. via Andrea Doria, 41/G - 00192 Roma P.IVA/C.F. 06403370968 PEC: rwerenewablesitaliasrl@legalmail.it			
Titolo del Progetto:					
REALIZZAZIONE DI UN IMPIANTO PER LA PRODUZIONE DI ENERGIA ELETTRICA DA FONTE EOLICA NEI COMUNI DI SAN LUPO, SAN LORENZO MAGGIORE, PONTELANDOLFO E GUARDIA SANFRAMONDI (BN)					
Documento:		PROGETTO DEFINITIVO OPERE CIVILI		N° Documento: D 27.i	
ID PROGETTO:	PESLM	DISCIPLINA:	PD	TIPOLOGIA:	FORMATO:
Elaborato: Documentazione fotografica SSE					
FOGLIO:	1 di 1	SCALA:	1:1.000	Nome file:	
Progettazione:			Progettista:		
ENERGY & ENGINEERING S.R.L. Via XXIII Luglio 139 83044 - Bisaccia (AV) P.IVA 02618000647 Tel./Fax. 0827/81480 pec: energyengineering@legalmail.it			Ing. Davide G. Trivelli		
Rev.:	Data Revisione	Descrizione Revisione	Redatto	Controllato	Approvato
0	13/05/2022	PRIMA EMISSIONE			