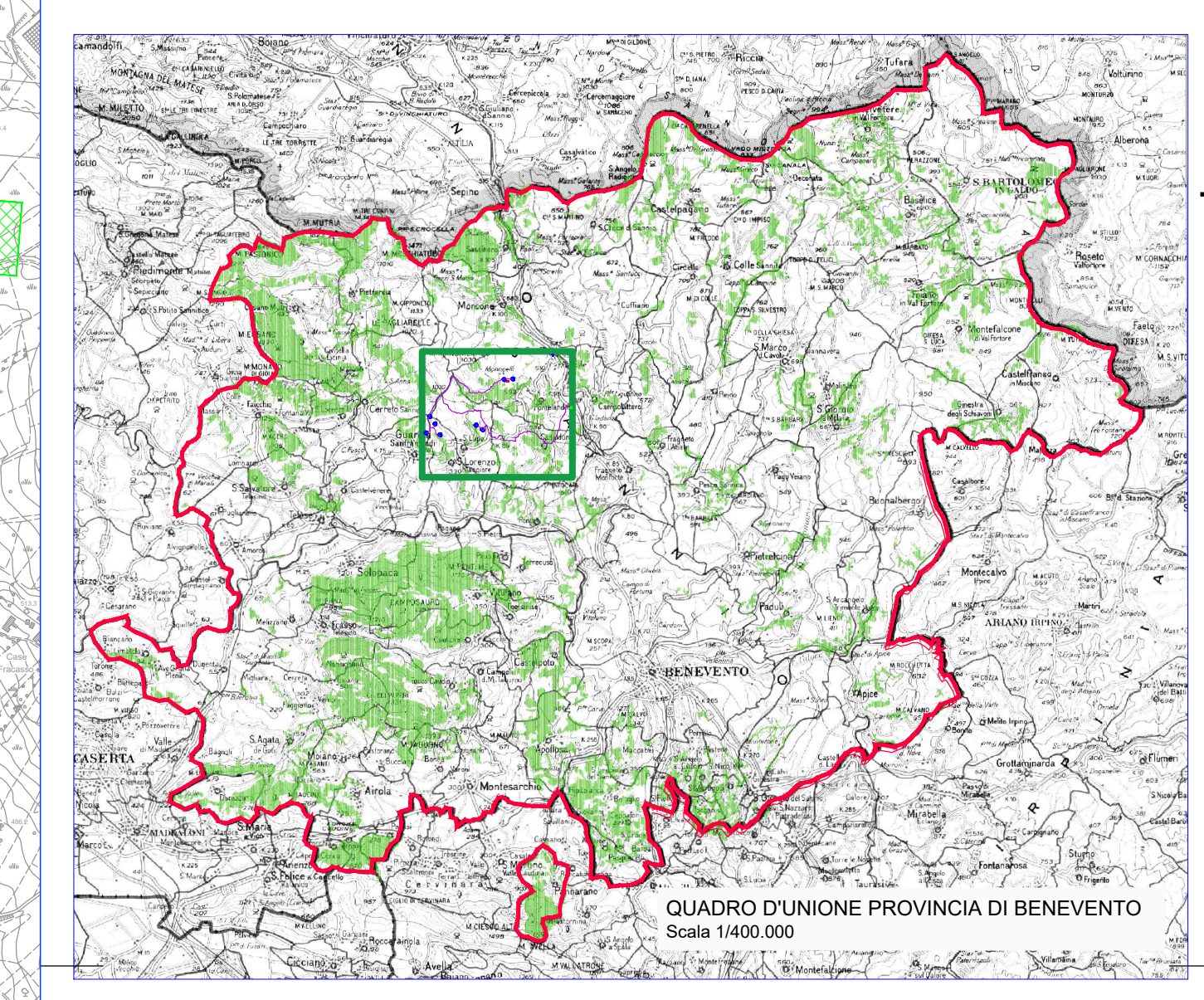


LEGENDA:

-  AEROGENERATORI DI PROGETTO
-  CAVIDOTTO MT
-  LINEA AEREA AT
-  SSE UTENTE ESISTENTE già autorizzata dalla Regione Campania con decreto dirigenziale n. 256 del 2012 alla COGEIN S.R.L.
-  SSE UTENTE ESISTENTE DA AMPLIARE
-  STAZIONE ESISTENTE TERNA PONTELANDOLFO - BENEVENTO 2
-  AREA STOCCAGGIO MATERIALE
-  AREA CAMPO BASE E TRASPORTO
-  CONFINE COMUNALE
-  Territori coperti da foreste e da boschi (ai sensi della L.R. n°11/96 e n°5/99)

FONTE: PTCP Provincia di Benevento



Regione Campania	Provincia di Benevento	Comune di San Lupo Maggiore	Comune di San Lorenzo Maggiore	Comune di Guardia Sanframondi	Comune di Pontelandolfo
		RWE RENEWABLES ITALIA S.R.L. Via Andrea Doria, 41/02 - 80138 Roma P.IVA/C.F. 06400370688 PEC: rwe.renewablesitaly@regainet.it			
REALIZZAZIONE DI UN IMPIANTO PER LA PRODUZIONE DI ENERGIA ELETTRICA DA FONTE EOLICA NEI COMUNI DI SAN LUPO, SAN LORENZO MAGGIORE, PONTELANDOLFO E GUARDIA SANFRAMONDI (BN)					
Documento: PROGETTO DEFINITIVO OPERE CIVILI				N° Documento: D 28.a.9	
ID PROGETTO:	PESLM	DISCIPLINA:	PD	TIPOLOGIA:	FORMATO:
Elaborato: Territori coperti da foreste e da boschi					
FOGLIO: 1 di 1 (SCALA: 1:10.000)		Nome file:			
					
ENERGY & ENGINEERING S.R.L. Via XIII Luglio 130 83044 - Benevento (BN) P.IVA/C.F. 06218160644 Tel. Fax: 0823161480 pec: energyengineering@regainet.it		Ing. Davide G. Trivelli			
Rev:	0	Data Revisione:	13/05/2022	Descrizione Revisione:	PRIMA EMISSIONE
Disegnato:		Verificato:		Controllato:	
Approvato:					