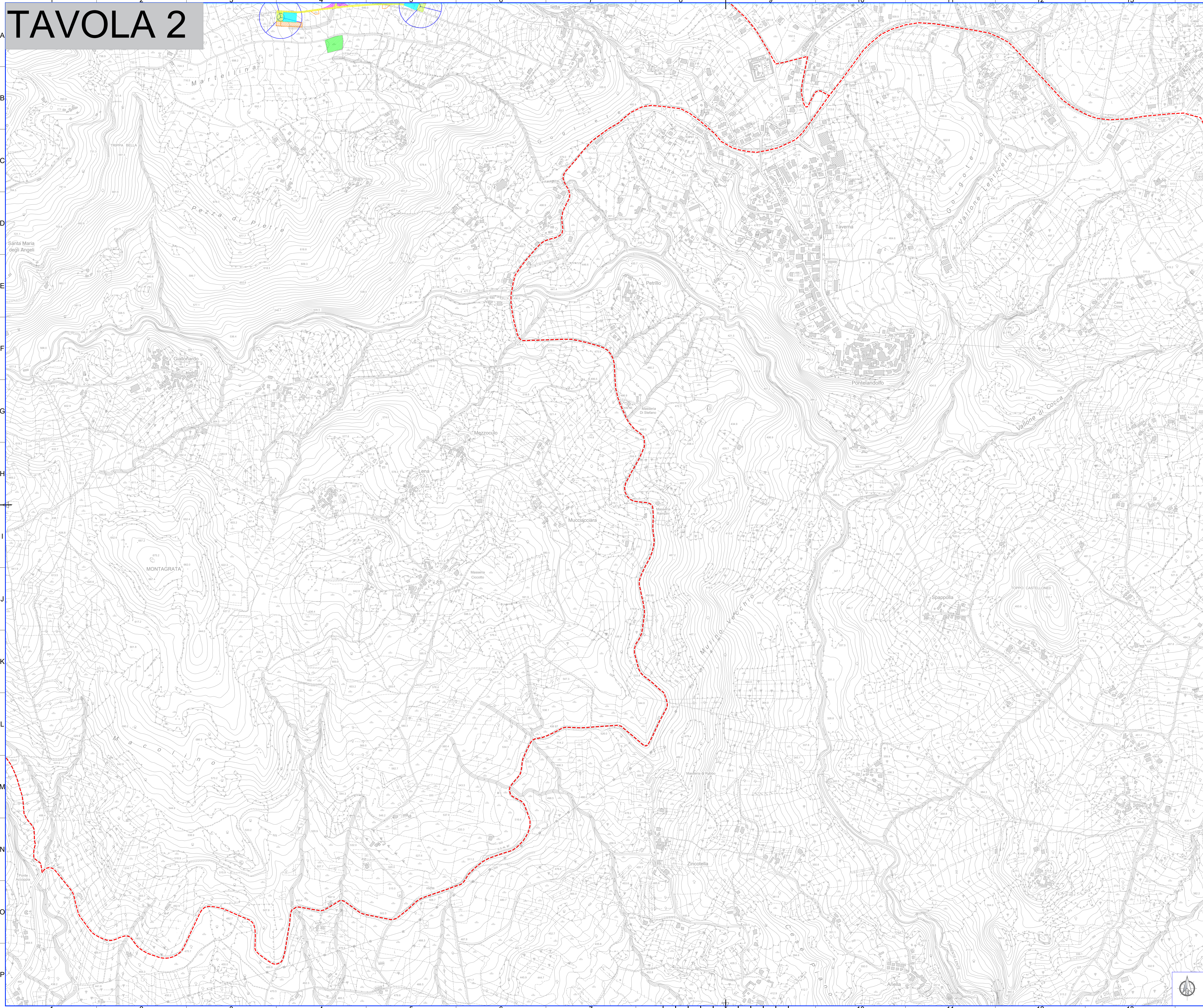
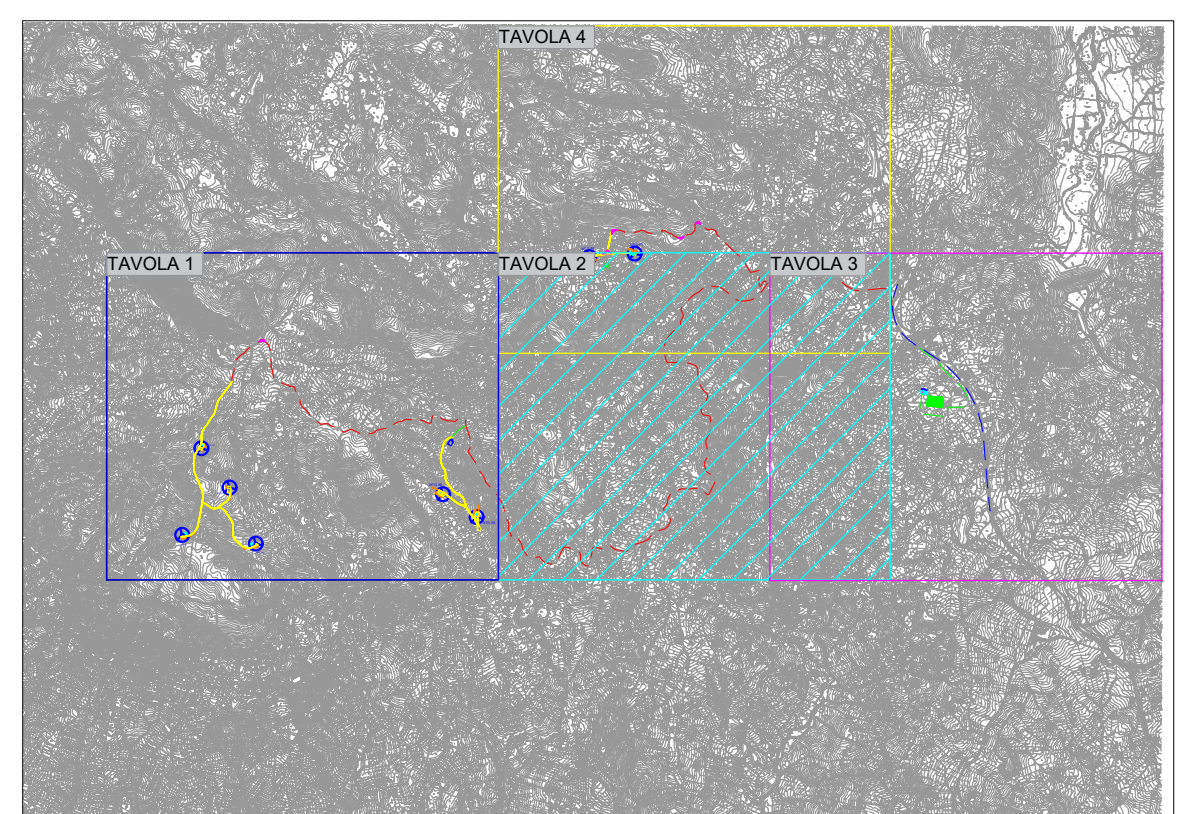


TAVOLA 2



- LEGENDA:**
- AEROGENERATORI DI PROGETTO
 - VIABILITA' ESISTENTE DI ACCESSO ALLA SSE
 - SOTTOSTAZIONE AT/MT ESISTENTE GIA' DI PROPRIETA' DI RWE
 - AMPLIAMENTO SOTTOSTAZIONE DI PROGETTO
 - STRADA STATALE n°87 "Benevento-Campobasso"
 - VIABILITA' ESISTENTE DI ACCESSO WTG
 - VIABILITA' DI ESERCIZIO DA REALIZZARE
 - AREA STOCCAGGIO MATERIALE
 - PIAZZOLA DI ESERCIZIO
 - PIAZZOLA TEMPORANEA PER MONTAGGIO WTG
 - PIAZZOLA TEMPORANEA PER STOCCAGGIO COMPONENTI
 - ALLARGAMENTI TEMPORANEI VIABILITA'



Regione Campania	Provincia di Benevento	Comune di San Lupo Maggiore	Comune di San Lupo Maggiore	Comune di Guardia Sanframondi	Comune di Pontelandolfo
		RWE RENEWABLES ITALIA S.R.L. Via Andrea Doria, 41/C - 00100 Roma P.FU/C.F. 06400370688 PEC: rwe.renewablesitaly@reg.it			
Tipo del Progetto: REALIZZAZIONE DI UN IMPIANTO PER LA PRODUZIONE DI ENERGIA ELETTRICA DA FONTE EOLICA NEI COMUNI DI SAN LUPO, SAN LORENZO MAGGIORE, PONTELANDOLFO E GUARDIA SANFRAMONDI (BN)					
Documento: PROGETTO DEFINITIVO OPERE CIVILI				N° Documento: D 35.2	
ID PROGETTO:	PESLM	DISCIPLINA:	PO	TIPOLOGIA:	
Elaborato:	Planimetria piano di cantierizzazione				
Foglio:	1 di 1	Scala:	1:5.000	Nome file:	
ENERGY & ENGINEERING S.R.L. Via XIII Luglio 130 83044 - Benevento (BN) P.IVA 03188860647 Tel. Fax 082381440 pec: energyengineering@reg.it		Ing. Davide G. Trivelli			
Rev.	Data	Revisione	Descrizione	Revisione	Redatto
0	13/05/2022		PRIMA EMISSIONE		