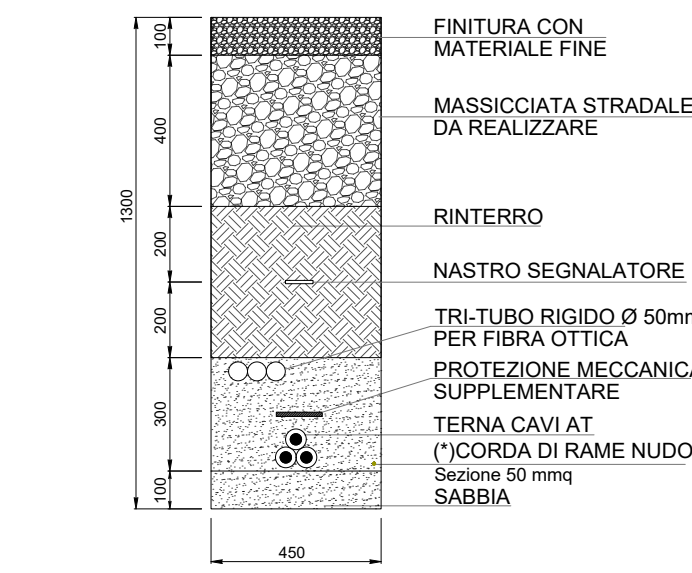
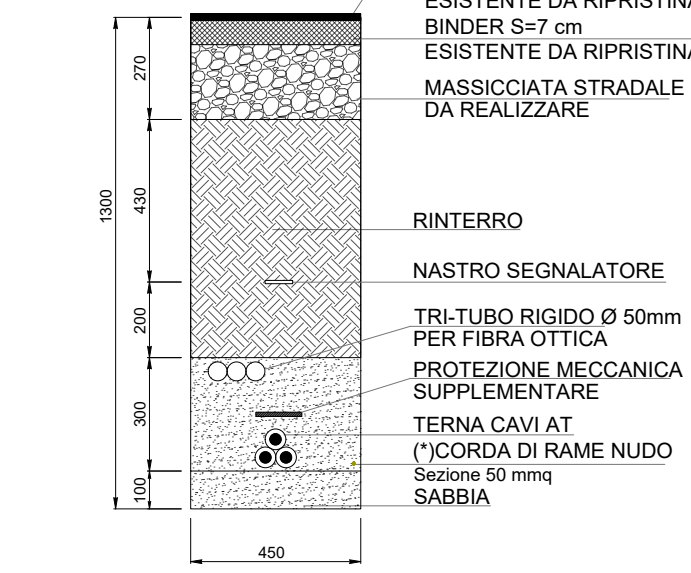


SEZIONE A-A
CAVIDOTTO AT INTERRATO
1 TERNA DI CAVI
PERCORSO SU STRADA DI PROGETTO IN
MASSICCIATA O SU STRADA ESISTENTE
DA ADEGUARE



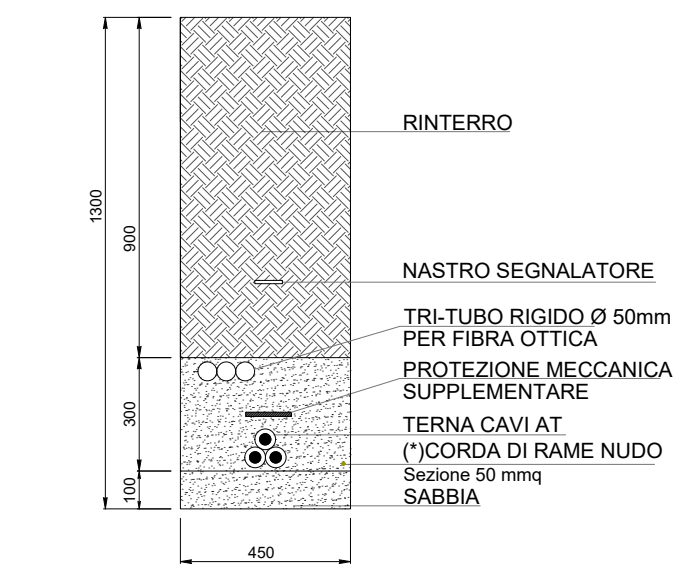
(*)DA POSARE SOLO NEI COLLEGAMENTI INTERNI AL PARCO EOLICO

SEZIONE B-B
CAVIDOTTO AT INTERRATO
1 TERNA DI CAVI
PERCORSO SU STRADA ESISTENTE
ASFALTATA



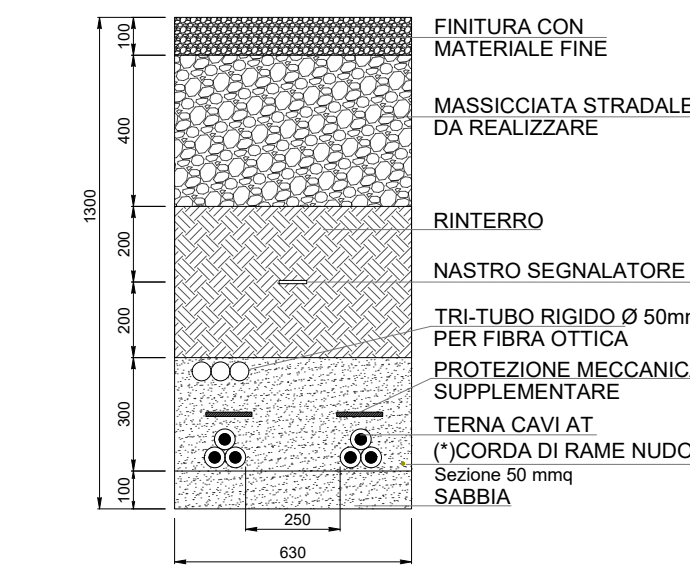
(*)DA POSARE SOLO NEI COLLEGAMENTI INTERNI AL PARCO EOLICO

SEZIONE C-C
CAVIDOTTO AT INTERRATO
1 TERNA DI CAVI
PERCORSO SU TERRENI
OVE NECESSARIO



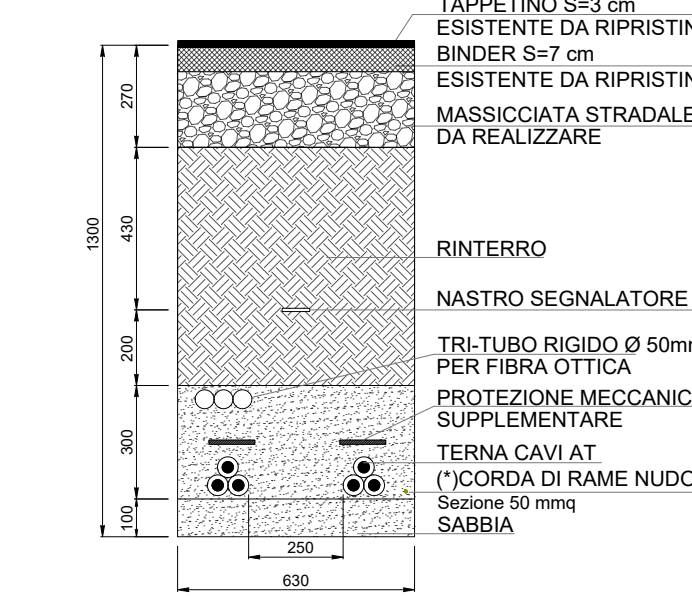
(*)DA POSARE SOLO NEI COLLEGAMENTI INTERNI AL PARCO EOLICO

SEZIONE D-D
CAVIDOTTO AT INTERRATO
2 TERNE DI CAVI
PERCORSO SU STRADA DI PROGETTO IN
MASSICCIATA O SU STRADA ESISTENTE
DA ADEGUARE



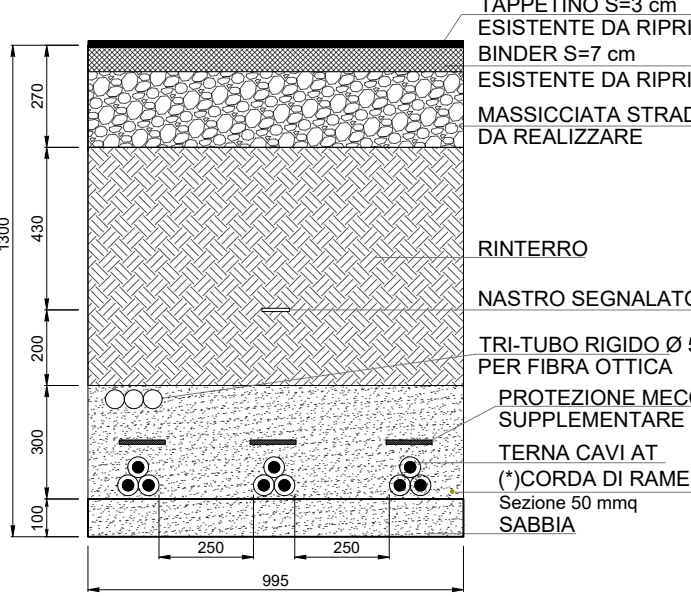
(*)DA POSARE SOLO NEI COLLEGAMENTI INTERNI AL PARCO EOLICO

SEZIONE E-E
CAVIDOTTO AT INTERRATO
2 TERNE DI CAVI
PERCORSO SU STRADA ESISTENTE
ASFALTATA



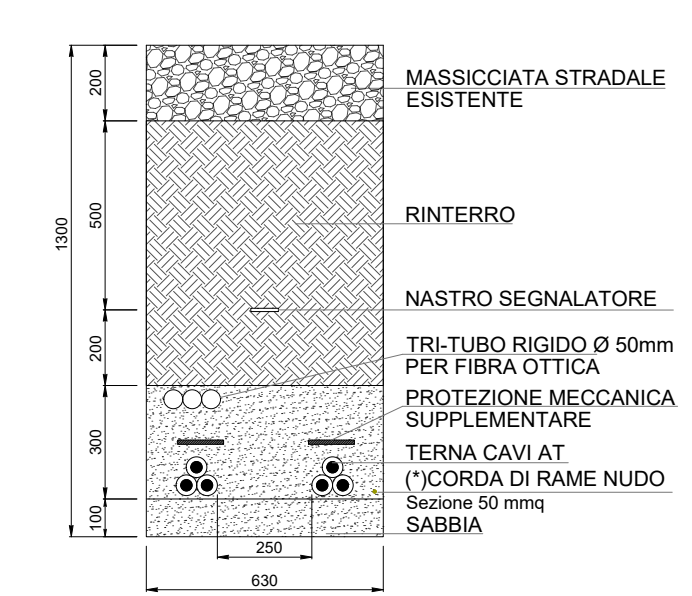
(*)DA POSARE SOLO NEI COLLEGAMENTI INTERNI AL PARCO EOLICO

SEZIONE F-F
CAVIDOTTO AT INTERRATO
2 TERNE DI CAVI
PERCORSO SU STRADA ESISTENTE
ASFALTATA



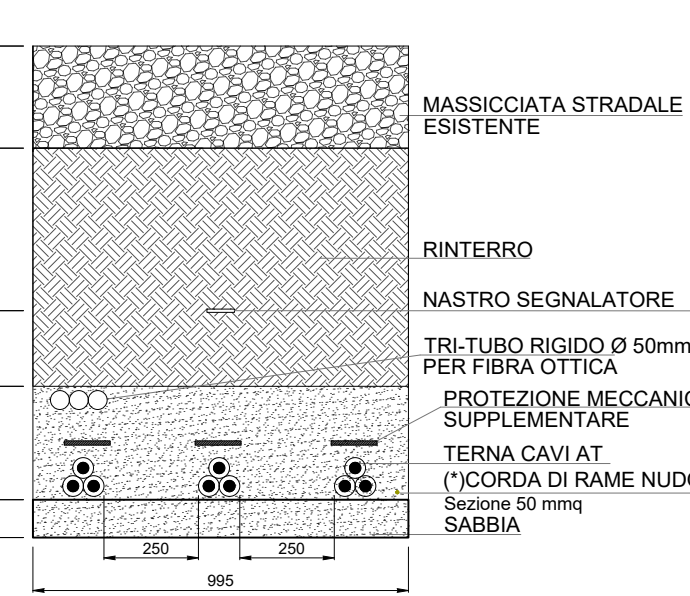
(*)DA POSARE SOLO NEI COLLEGAMENTI INTERNI AL PARCO EOLICO

SEZIONE G-G
CAVIDOTTO AT INTERRATO
2 TERNE DI CAVI
PERCORSO SU STRADA ESISTENTE IN
MASSICCIATA

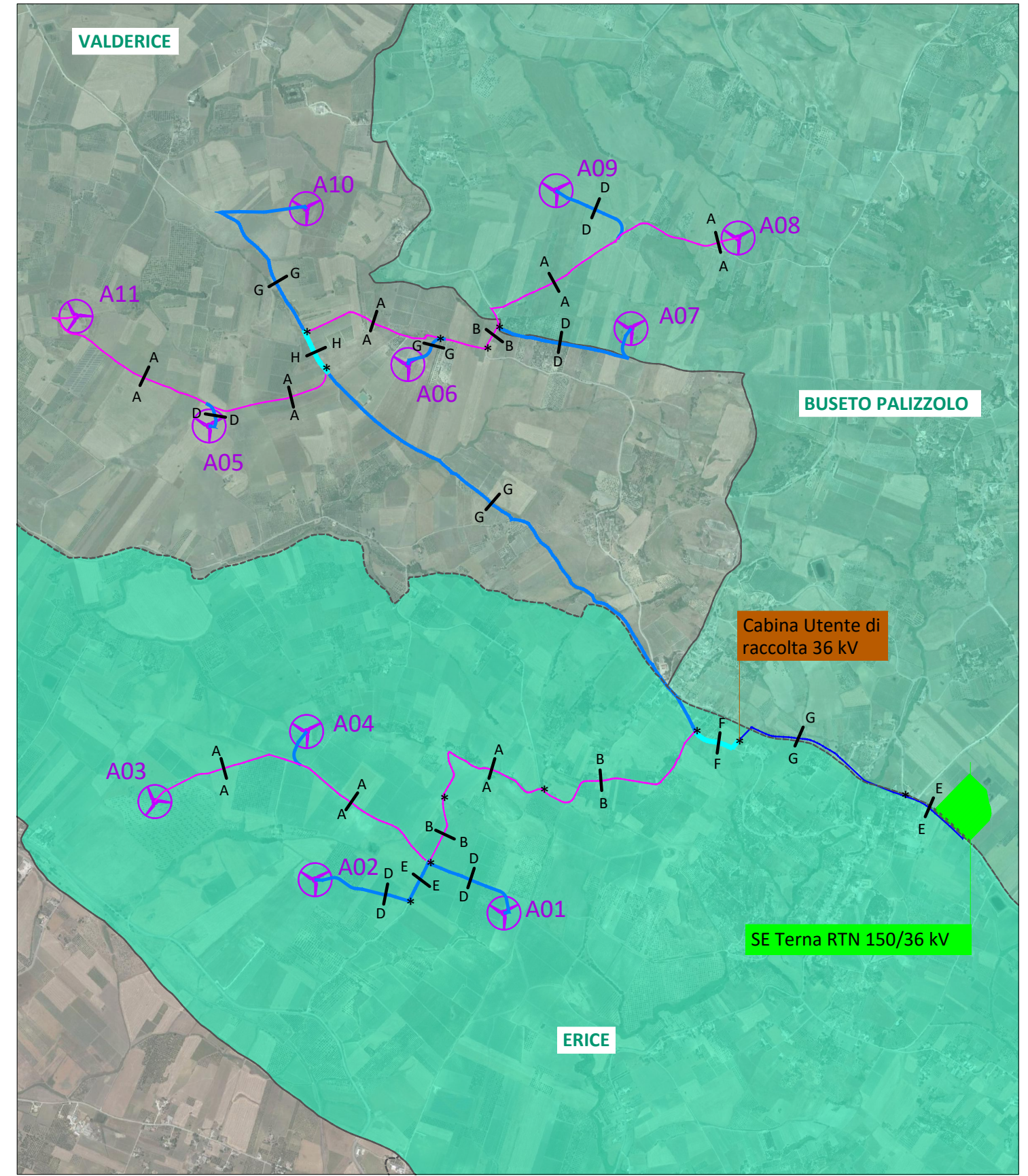


(*)DA POSARE SOLO NEI COLLEGAMENTI INTERNI AL PARCO EOLICO

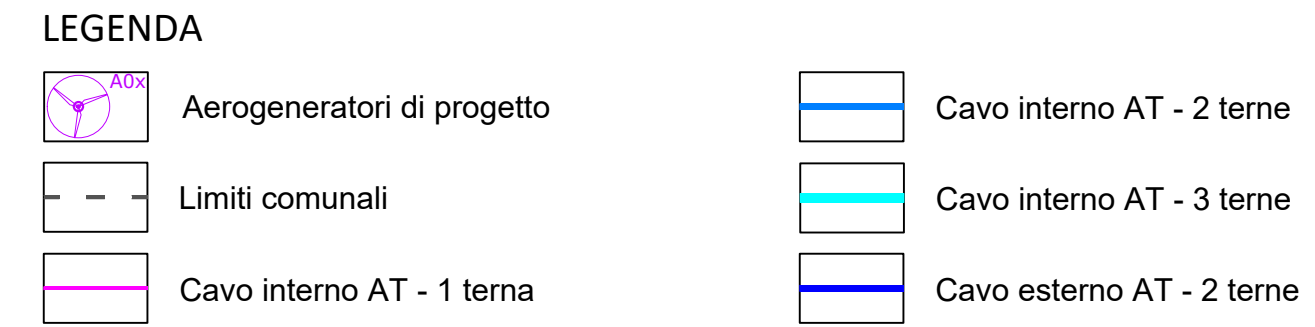
SEZIONE H-H
CAVIDOTTO AT INTERRATO
3 TERNE DI CAVI
PERCORSO SU STRADA ESISTENTE IN
MASSICCIATA



(*)DA POSARE SOLO NEI COLLEGAMENTI INTERNI AL PARCO EOLICO



KEYPLAN - Scala 1:100.000



		<p>Committente:</p> <p>Levant Wind S.r.l.</p> <p>Levant Wind S.r.l. Via Sardegna, 40 00187 Roma P.IVA/C.F. 1618113100</p>			
<p>Titolo del Progetto:</p> <p>Parco Eolico "Levant" sito nei Comuni di: Busetto Palizzolo, Erice e Valderice</p>		<p>Documento:</p> <p>SEZIONI TIPO CAVIDOTTO AT</p>			
<p>Progettista:</p> <p></p> <p>sede legale e operativa San Martino Samnita (BN) Località Chianarie snc Area Industriale sede operativa Lucera (FG) via Alfonso La Cava 114 P.IVA 01465940623 Azienda con sistema gestione qualità Certificato N. 50 100 11873</p>		<p>N° Documento:</p> <p>IT-VESLVT-TEN-PRO-DW-14</p>			
<p>Progettista</p> <p></p> <p>Dott. Ing. Nicola FORTE</p>		<p>Consulente per la progettazione</p> <p></p> <p>Dott. Ing. Gaetano PUPELLA</p> <p></p> <p>Dott. Ing. Salvatore PRIOLO</p>			
Rev	Data Revisione	Descrizione	Redatto	Controllato	Approvato
00	Giugno 2022	Richiesta AU	MC	PM	NF