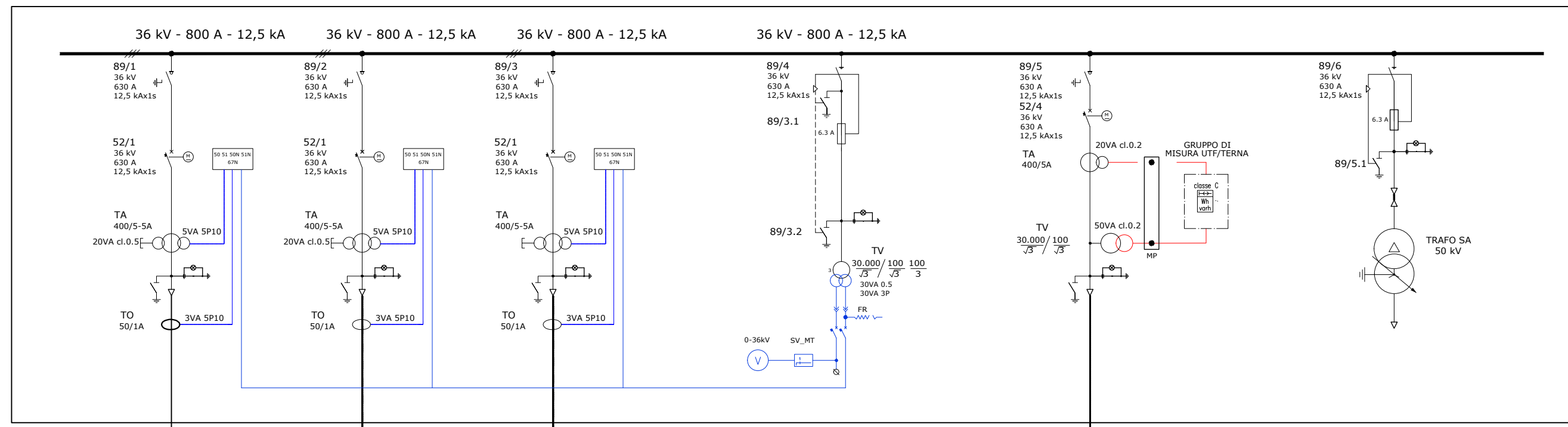


CABINA DI RACCOLTA



ALLA SE 150/36 kV
BUSETO
DI PROPRIETA' TERNA

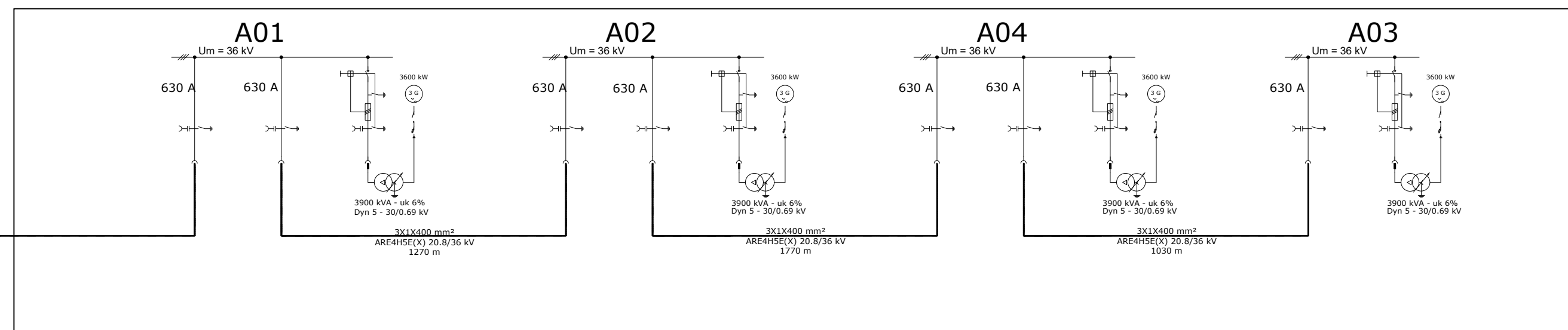
LEGENDA	
	Interruttore di potenza
	Interruttore automatico
	Sezionatore
	Trasformatore di potenza con commutatore sotto carico
	Triangolo
	Protezione a microprocessore
	Sezionatore di terra
	Interruttore di manovra sezionatore
	Fusibile estraibile
	Fase
	Terra (segno grafico generale)
	Misuratore fiscale (segno generale)
	Connessioni elettriche
	Comando a motore
	Segnalazione presenza di tensione
	Interblocco meccanico
	Voltmetro
	Terminale cavi

— Circuiti di potenza
— Circuiti di misura fiscale
— Circuiti di protezione

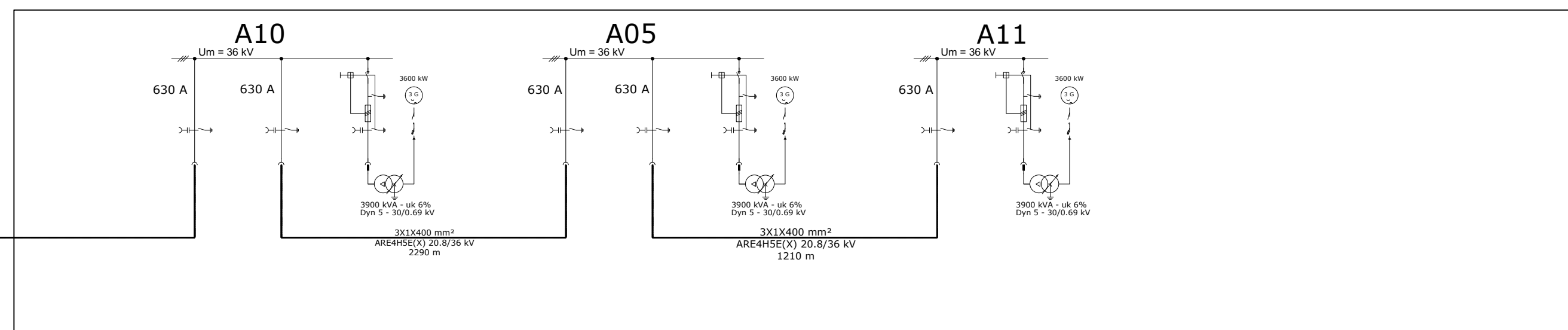
3X1X630 mm² ARE4HS(E)K 20.8/36 kV 44,30 m

3X1X630 mm² ARE4HS(E)K 20.8/36 kV 297,0 m

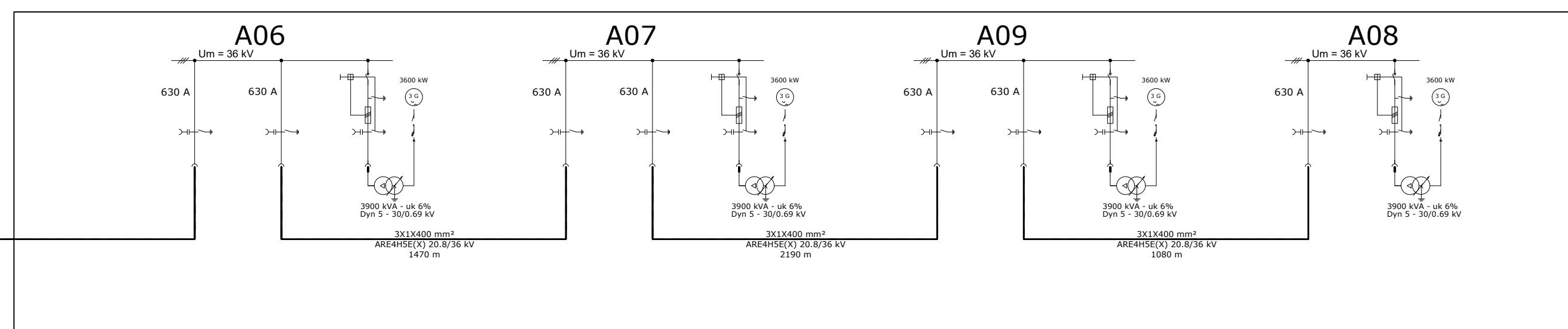
gruppo AG1



gruppo AG2



gruppo AG3



<p>Levant Wind S.r.l.</p> <p>Via Sardegna, 40 00187 Roma P.IVA/C.F. 1618113100</p>													
<p>Parco Eolico "Levant" sito nei Comuni di: Busetto Palizzolo, Erice e Valderice</p>													
<p>Documento:</p> <p>SCHEMA ELETTRICO UNIFILARE</p>	<p>N° Documento:</p> <p>IT-VESLVT-TEN-ELE-DW-05</p>												
<p>Progettista:</p> <p></p>	<p>sede legale e operativa San Martino Sannita (BN) Località Chianarie snc Area Industriale</p> <p>sede operativa Lucera (FG) via Alfonso La Cava 114 P.IVA 01465940623</p> <p>Azienda con sistema gestione qualità Certificato N. 50 100 11873</p> <p>Progettista Dot. Ing. Nicola FORTE</p> <p>Consulente per la progettazione Dot. Ing. Gaetano PUPELLA Dot. Ing. Salvatore PRIOLO</p>												
<table border="1"> <thead> <tr> <th>Rev</th> <th>Data Revisione</th> <th>Descrizione</th> <th>Redatto</th> <th>Controllato</th> <th>Approvato</th> </tr> </thead> <tbody> <tr> <td>00</td> <td>Giugno 2022</td> <td>Richiesta AU</td> <td>MC</td> <td>PM</td> <td>NF</td> </tr> </tbody> </table>	Rev	Data Revisione	Descrizione	Redatto	Controllato	Approvato	00	Giugno 2022	Richiesta AU	MC	PM	NF	
Rev	Data Revisione	Descrizione	Redatto	Controllato	Approvato								
00	Giugno 2022	Richiesta AU	MC	PM	NF								