



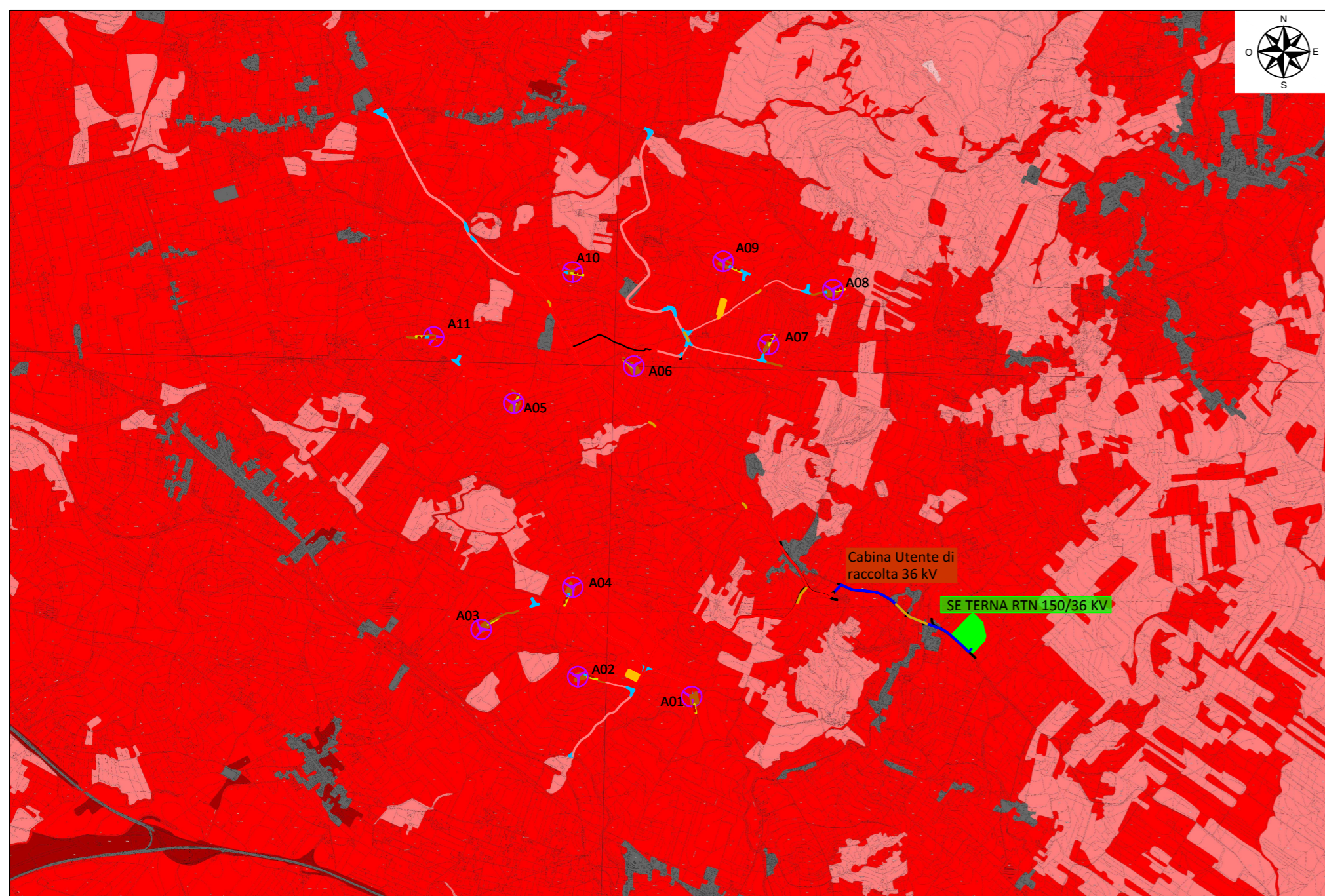
**LEGENDA USO DEL SUOLO SECONDO CORINE BIOTOPES**

223 Oliveti	121 Insediamenti industriali, artigianali, commerciali e spazi annessi
2311 Inculti	142 Aree ricreative e sportive
3211 Praterie aride calcaree	2243 Eucalipteti
221 Vigneti	4121 Vegetazione degli ambienti umidi fluviali e lacustri
21121 Seminativi semplici e colture erbacee estensive	3125 Boschi di conifere esotiche
1111 Zone residenziale a tessuto compatto e denso	32312 Macchia a lentisco
1112 Zone residenziali a tessuto discontinuo e rado	5122 Laghi artificiali
242 Sistemi colturali e particellari complessi	1122 Borghi e villaggi
3116 Boschi e boscaglie ripariali	1222 Viabilità stradale e sue pertinenze
222 Frutteti	

**LEGENDA DELL'AREA PROGETTUALE**

Aerogeneratori di progetto	Strada di accesso alla cabina di raccolta
Cavidotto interrato MT interno	Pista montaggio braccio gru
Cavidotto interrato MT esterno	Piazzola montaggio gru
Cavidotto interrato MT in TOC	Piazzole ausiliarie appoggio gru
SE Terna RTN 150/36 kV	Piazzole stoccaggio pale gru
Cabina Utente di raccolta 36 kV	Allargamenti temporanei
Viabilità esistente da adeguare	Area di cantiere
Viabilità di progetto	

Carta dell'uso del suolo secondo Corine Biotopes su C.T.R. n°592160, 593130, 605040, 606010. Scala 1:40.000



**LEGENDA PRESSIONE ANTROPICA**

bassa
media
alta
molto alta
altissima

Carta della pressione antropica su C.T.R. n°592160, 593130, 605040, 606010. Scala 1:40.000

<p>Committente:</p> <p><b>Levant Wind S.r.l.</b></p> <p><i>Levant Wind S.r.l.</i> Via Sardegna, 40 00187 Roma P.IVA/C.F. 1618113100</p>	
<p>Titolo del Progetto:</p> <p><b>Parco Eolico "Levant" sito nei Comuni di: Busetto Palizzolo, Erice e Valderice</b></p>	
<p>Documento:</p> <p><b>CARTA DELL'USO DEL SUOLO E PRESSIONE ANTROPICA</b></p>	<p>N° Documento:</p> <p><b>IT-VESLVT-TEN-SIA-DW-11</b></p>
<p>Progettista:</p> <p></p> <p></p> <p></p>	<p>sede legale e operativa San Martino Sannita (BN) Località Chianarile snc Area Industriale</p> <p>sede operativa Lucera (FG) via Alfonso La Cava 114 P.IVA 01465940623 Azienda con sistema gestione qualità Certificato N. 50 100 11873</p> <p></p> <p>Progettista <b>Dott. Ing. Nicola FORTE</b></p> <p>Consulente per la progettazione <b>Dott. Ing. Gaetano PUPPELLA</b> <b>Dott. Ing. Salvatore PRIOLO</b></p> <p>Consulente ambientale <b>Green Future S.r.l.</b></p> <p></p> <p><small>Green Future S.r.l. - L'Amministratore Giuseppe Filiberto</small></p>

Rev	Data Revisione	Descrizione	Redatto	Controllato	Approvato
00	Giugno 2022	Richiesta AU	Green Future S.r.l.	PM	NF