

**Aree Interessate dall'Impianto**

- Recinzione di impianto
- Cavidotto interrato (AT)
- Recinzione stazione utente
- Recinzione stallo condiviso
- Recinzione area Storage
- Recinzione stazione RTN (Terna)
- cabine
- strade bianche
- strade di progetto
- Fascia arborea
- Area di installazione
- Area stallo condiviso
- Area stazione utente
- Area Storage
- Area Storage altro proponente
- Area stazione utente altri proponenti

**P.P.T.R. REGIONE PUGLIA**

6.3.2 Componenti dei valori percettivi

- UCP - Strade a valenza paesaggistica
- UCP - Coni visuali

6.3.1 Componenti culturali e insediative

- UCP - Testimonianza della stratificazione insediativa
- segnalazioni architettoniche e segnalazioni archeologiche
- UCP - Area di rispetto delle componenti culturali e insediative (100m - 30m)
- siti storico culturali (fascia di rispetto)
- zone di interesse archeologico
- BP - Immobili e aree di notevole interesse pubblico
- BP - Zone gravate da usi civici (validate)
- BP - Zone di interesse archeologico
- UCP - Città Consolidata

6.2.1 Componenti botanico-vegetazionali

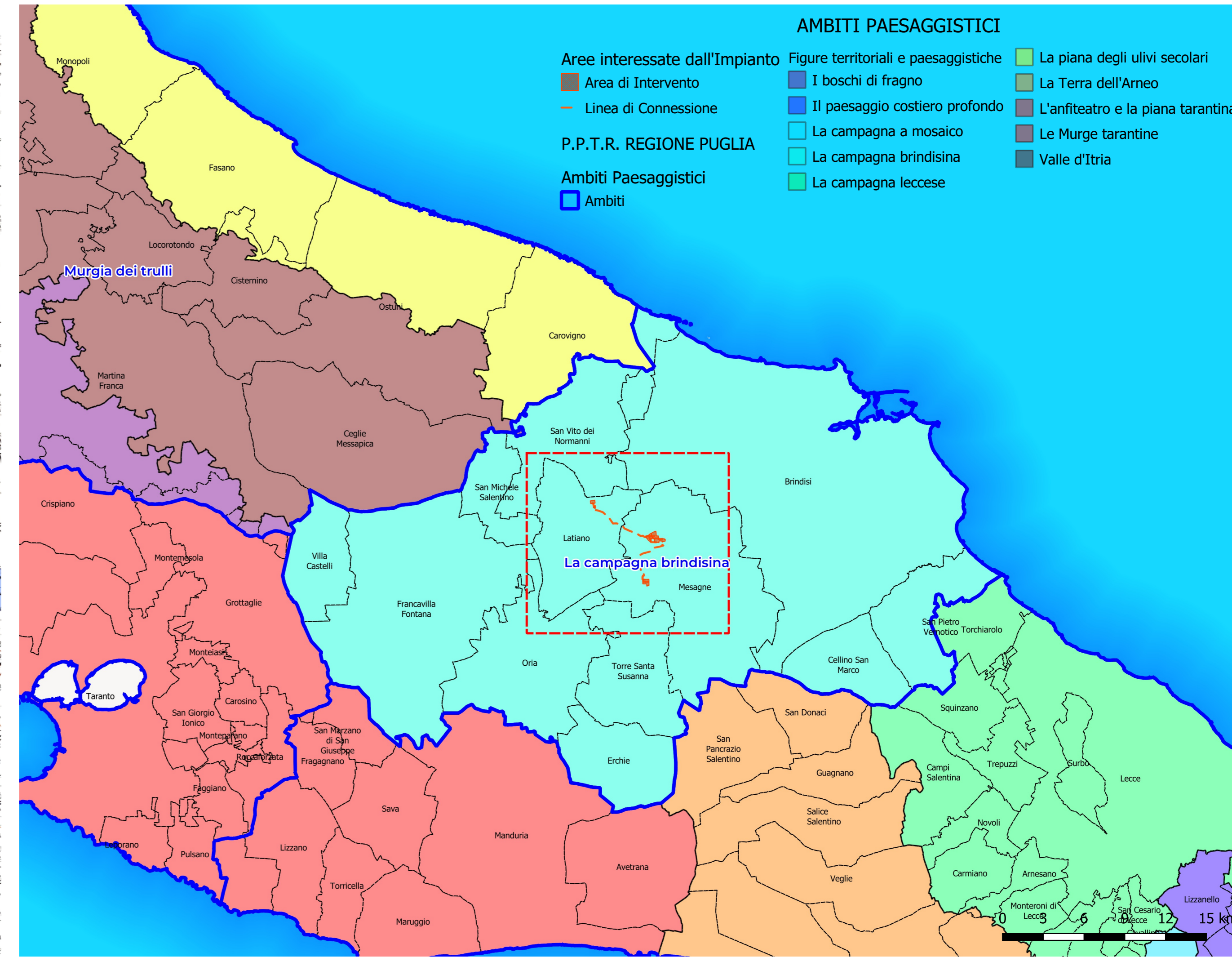
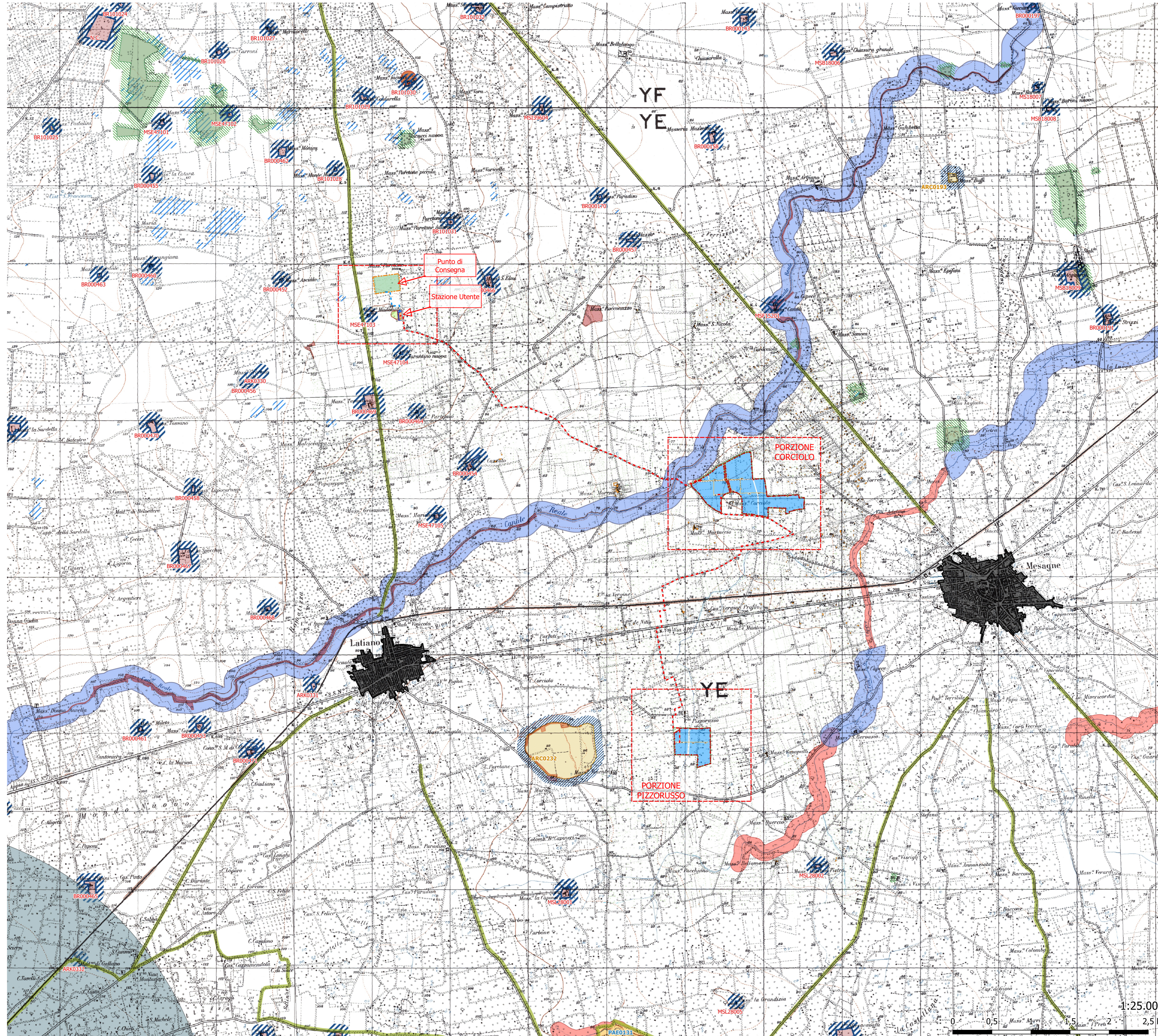
- BP - Boschi
- UCP - Formazioni arbustive in evoluzione naturale
- UCP - Aree di rispetto dei boschi

6.1.2 Componenti idrologiche

- BP - Fiumi, torrenti, corsi d'acqua iscritti negli elenchi delle acque pubbliche (150m)
- UCP - Reticolo idrografico di connessione della R.E.R. (100m)

6.1.1 Componenti geomorfologiche

- UCP - Lame e gravine
- UCP - Doline
- UCP - Grotte (100m)
- UCP - Geositi (100m)



**Immobili ed aree di notevole interesse paesaggistico (a.s. D.Lgs 42/2004 art.136, co. 1, lettera c. e d.) entro i 7 km ca dall'impianto**

Id.	Comune (Prov.)	Località	Descrizione	Comune (Prov.)	Vincolo	Legge	Dist. km
PAE0131	Brindisi (BR)	Vincolo Paesaggistico	Le Torri	Torre S. Susanna (BR)	Vincolo diretto	L. 1497 - Galassino	4,42

**Aree di interesse archeologico entro i 7 km ca dall'impianto**

Id.	Comune (Prov.)	Tipo	Nome	Vincolo	Legge	Data	Dist. km
AR00232	Mesagne (BR)	Vincolo Archeologico	Muro Tenente	Vincolo diretto	Istituto ai sensi della L. 1089	06/08/1971	1,68
AR00193	Brindisi (BR)	Vincolo Archeologico	Masseria Buffi	Vincolo diretto	Legge 490 del 1999	04/06/2002	4,61
AR00226	Latiano (BR)	Vincolo Archeologico	Masseria Asciutto	Vincolo diretto	Istituto ai sensi della L. 1089	20/07/1989	6,09
AR00227	Latiano (BR)	Vincolo Archeologico	Masseria Asciutto	Vincolo indiretto o area di rispetto	Istituto ai sensi della L. 1089	20/07/1989	6,09

**Segnalazioni architettoniche e archeologiche entro i 7 km ca dall'impianto**

Id.	Comune (Prov.)	Classe	Nome	Vincolo	Ref. Legge	Cronologia	Dist. km
MSL28002	Torre Santa Susanna (BR)	Segnalazione Architettonica	Masseria Capitani Pietro	N.C.	N.C.	N.C.	2,21
MSF15201	Mesagne (BR)	Segnalazione Architettonica	Masseria Canali	N.C.	N.C.	N.C.	2,28
MSL28001	Torre Santa Susanna (BR)	Segnalazione Architettonica	Masseria La Capponeri	N.C.	N.C.	N.C.	2,46
BR000454	Latiano (BR)	Segnalazione Architettonica	Masseria Cazzato	N.C.	N.C.	Età moderna (XVI-XVIII secolo); Età contemporanea (XX-XX secolo);	3,06
MSL28005	Torre Santa Susanna (BR)	Segnalazione Architettonica	Masseria La Grandia	N.C.	N.C.	N.C.	3,31
BR000457	Latiano (BR)	Segnalazione Architettonica	Masseria Jacono	N.C.	N.C.	Età moderna (XVI-XVIII secolo); Età contemporanea (XX-XX secolo);	3,33
MSL28004	Latiano (BR)	Segnalazione Architettonica	Masseria Mariano	N.C.	N.C.	N.C.	3,53
BR000466	Latiano (BR)	Segnalazione Architettonica	Masseria Sant'elmi	N.C.	N.C.	Età moderna (XVI-XVIII secolo); Età contemporanea (XX-XX secolo);	3,88
BR000464	Latiano (BR)	Segnalazione Architettonica	Villa Partemio	N.C.	N.C.	Età contemporanea (XX-XX secolo);	3,88
BR000170	Brindisi (BR)	Segnalazione Architettonica	Masseria Parafuso	N.C.	N.C.	Età moderna (XVI-XVIII secolo); Età contemporanea (XX-XX secolo);	3,99
MSL28003	Latiano (BR)	Segnalazione Architettonica	Masseria Tarantino Nuova	N.C.	N.C.	N.C.	4,31
BR000158	Brindisi (BR)	Segnalazione Architettonica	Masseria Mazzetta	N.C.	N.C.	Età moderna (XVI-XVIII secolo); Età contemporanea (XX-XX secolo);	4,49
BR000469	Latiano (BR)	Segnalazione Architettonica	Masseria Tarantini	N.C.	N.C.	Età moderna (XVI-XVIII secolo); Età contemporanea (XX-XX secolo);	4,50
MSL18009	Brindisi (BR)	Segnalazione Architettonica	Masseria Acquaro	N.C.	N.C.	N.C.	4,74
BR101031	San Vito Dei Normanni (BR)	Segnalazione Architettonica	Masseria Panzone	N.C.	N.C.	Età contemporanea (XX-XX secolo); Età contemporanea (XX-XX secolo); Età	4,76
BR000191	Brindisi (BR)	Segnalazione Architettonica	Masseria Sarzi	N.C.	N.C.	Età moderna (XVI-XVIII secolo); Età contemporanea (XX-XX secolo);	4,87
MSL28000	Latiano (BR)	Segnalazione Architettonica	Masseria Mudoato	N.C.	N.C.	N.C.	4,90
AR00311	Latiano (BR)	Vincolo architettonico	Vincolo Architettonico Villa Affari	Vincolo diretto	L. 1089	N.C.	4,91
MSL28004	San Vito Dei Normanni (BR)	Segnalazione Architettonica	Masseria Zambardo	N.C.	N.C.	N.C.	5,31
MSL18006	Brindisi (BR)	Segnalazione Architettonica	Masseria Chiusura Grande	N.C.	N.C.	N.C.	5,58
BR000471	Latiano (BR)	Segnalazione Architettonica	Santuario Di S. Maria Di Grotto	N.C.	N.C.	Età moderna (XVI-XVIII secolo); Età contemporanea (XX-XX secolo);	5,64
BR000468	Latiano (BR)	Segnalazione Architettonica	Masseria Tanusi	N.C.	N.C.	Età moderna (XVI-XVIII secolo); Età contemporanea (XX-XX secolo);	5,71
BR000499	Orta (BR)	Segnalazione Architettonica	Masseria S. Domenico	N.C.	N.C.	Basso Medioevo (XI-XV secolo); Età moderna (XVI-XVIII secolo); Età cont	5,83
AR00330	Latiano (BR)	Vincolo architettonico	Vincolo Architettonico Cripta Di S. Angelo	Vincolo diretto	L. 1089	N.C.	5,94
BR000143	Brindisi (BR)	Segnalazione Architettonica	Masseria Incantolui	N.C.	N.C.	Età moderna (XVI-XVIII secolo);	5,94
MSL18008	Brindisi (BR)	Segnalazione Architettonica	Masseria Baroni Nuova	N.C.	N.C.	N.C.	6,02
BR000456	Latiano (BR)	Segnalazione Architettonica	Masseria Grottole	N.C.	N.C.	Età moderna (XVI-XVIII secolo); Età contemporanea (XX-XX secolo);	6,05
BR000452	Latiano (BR)	Segnalazione Architettonica	Masseria Asciutto	N.C.	N.C.	Età contemporanea (XX-XX secolo);	6,10
MSL18007	Brindisi (BR)	Segnalazione Architettonica	Masseria Baroni	N.C.	N.C.	N.C.	6,16
BR101028	San Vito Dei Normanni (BR)	Segnalazione Architettonica	Masseria Montemadre	N.C.	N.C.	Età moderna (XVI-XVIII secolo); Età contemporanea (XX-XX secolo);	6,30
BR000453	Latiano (BR)	Segnalazione Architettonica	Masseria Caputi	N.C.	N.C.	Età moderna (XVI-XVIII secolo); Età contemporanea (XX-XX secolo);	6,30
BR101030	San Vito Dei Normanni (BR)	Segnalazione Architettonica	Masseria Iacuzzi	N.C.	N.C.	Età moderna (XVI-XVIII secolo); Età contemporanea (XX-XX secolo);	6,44
BR101035	Orta (BR)	Segnalazione Architettonica	Masseria Terra Di Maria	N.C.	N.C.	Età moderna (XVI-XVIII secolo); Età contemporanea (XX-XX secolo);	6,60
BR000458	Latiano (BR)	Segnalazione Architettonica	Masseria Lupocastro	N.C.	N.C.	Età moderna (XVI-XVIII secolo); Età contemporanea (XX-XX secolo);	6,62

Elenco dei beni paesaggistici dell'Area di Studio (6 km dall'area di impianto)

**PROGETTO AGROFOTOVOLTAICO "Corciolo"**  
Potenza complessiva 48,7 MW (40 MW in immissione)

STUDIO DI IMPATTO AMBIENTALE  
Comune di Mesagne (BR)  
Proponenti: EDP Renewables Italia Holding S.r.l.  
10/03/2022  
REF.: Revision: A

Team di progettazione ambientale  
agr. Paolo Castelli - geol. Rosario Fria - agr. Corrado Castello  
geol. Michele Ognibene ing. Ivano Giulino

EDP Renewables Italia Holding S.r.l.

Formato Tav.: Elaborato:  
AO SIA 07.1  
Analisi dello stato della componente paesaggio  
Sistema Tutele P.P.T.R.

NO	DATA	OPERAZIONE	CAVALLO	CAVALLO	CAVALLO	CAVALLO	CAVALLO	CAVALLO
EDIC	DATE	DRAMA	CHECKED	REVISOR	EDIC	MODIFICATION	MODIFICATION	MODIFICATION
01	10/03/2022	ELABORAZIONE	CAVALLO	CAVALLO	CAVALLO	CAVALLO	CAVALLO	CAVALLO
02	10/03/2022	REVISIONE	CAVALLO	CAVALLO	CAVALLO	CAVALLO	CAVALLO	CAVALLO

