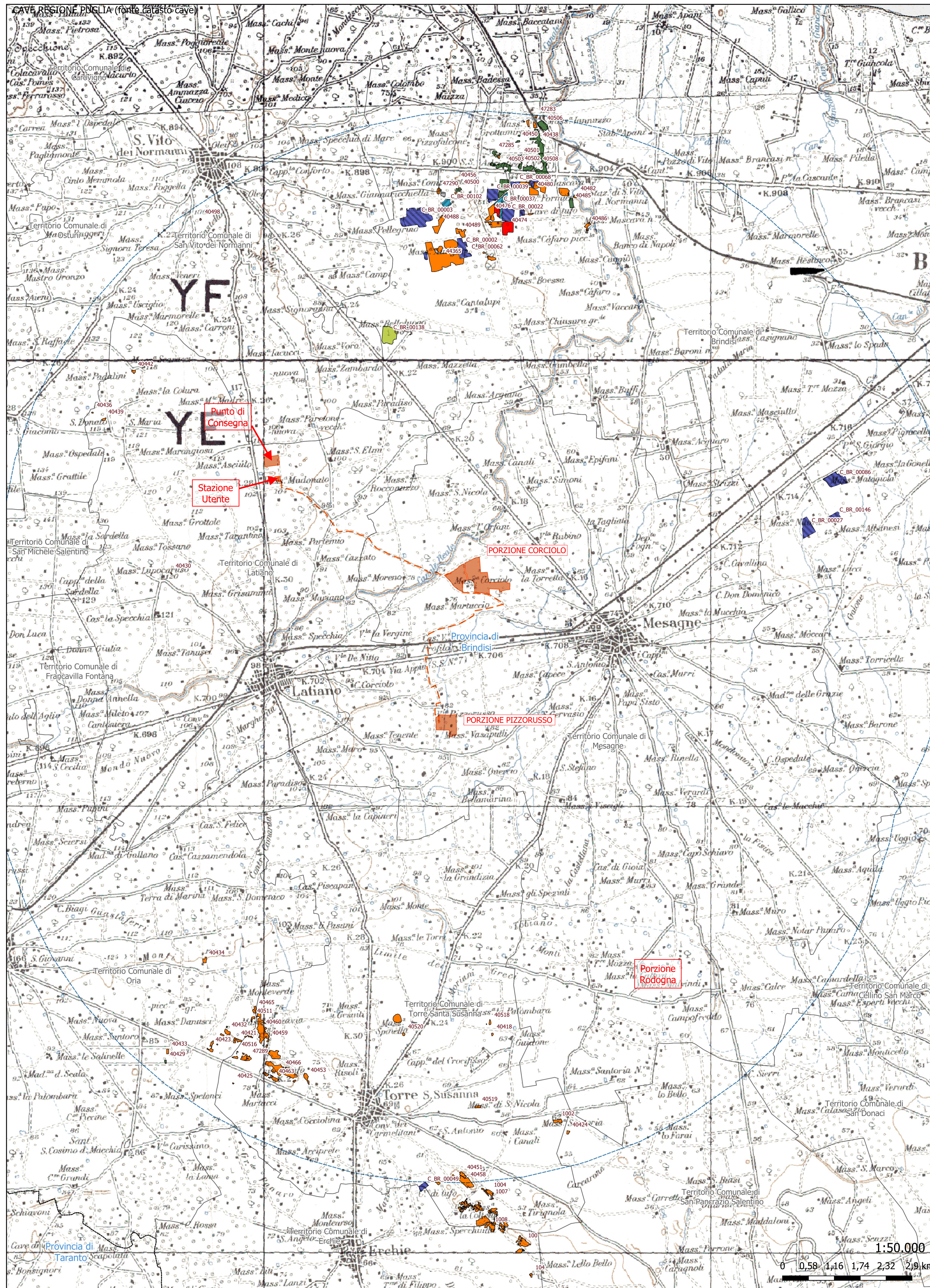




Catato Cave (Puglia)	Abbandonata o dismessa	Are interessate dall'Impianto
Recuperata o riqualificata	Discarica	Area di Intervento
Autorizzata		Linea di Connessione
Sospesa		
Decreto scaduto		
Chiusa		



id.	identif. cava	Comune	Ditta	Litotipi	Autorizzazione	Dist. Impianto
C_BR_00010	SOSPESA	Brindisi	AYROLDI SANDRA	Calcare inerti	152/DIR/16	8,36 (km)
C_BR_00003	AUTORIZZATA	Brindisi	CALCESTRUZZI S.P.A.	Calcare inerti,	37/DIR/07	7,01 (km)
C_BR_00087	AUTORIZZATA	Brindisi	CALCESTRUZZI S.P.A.	Calcare inerti,	43/DIR/16	7,84 (km)
C_BR_00003	AUTORIZZATA	Brindisi	CALCESTRUZZI S.P.A.	Calcare inerti,	37/DIR/07	7,89 (km)
C_BR_00022	AUTORIZZATA	Brindisi	CAVED S.R.L.	Calcare inerti,	99/DIR/07	7,92 (km)
C_BR_00107	AUTORIZZATA	Brindisi	CAVED S.R.L.	Calcare inerti, Calcare inerti,	090/DIR/21/00087	7,92 (km)
C_BR_00037	DECRETO SCADUTO	Brindisi	CAVED S.R.L.	Calcare inerti, Calcare inerti,	98/DIR/03	8,03 (km)
C_BR_00037	DECRETO SCADUTO	Brindisi	CAVED S.R.L.	Calcare inerti, Calcare inerti,	98/DIR/03	8,23 (km)
C_BR_00039	AUTORIZZATA	Brindisi	CAVED S.R.L.	Calcare inerti,	98/DIR/07	8,32 (km)
C_BR_00068	AUTORIZZATA	Brindisi	CELINO ANTONIO	Calcare inerti inerti,	27/DIR/14	8,58 (km)
C_BR_00118	RECUPERATA	Brindisi	CO.CE.MER. S.P.A.		6/DIR/00	8,53 (km)
C_BR_00138	CHIUSA	Brindisi	F.I.M.A.B. S.R.L.		50/DIR/06	5,48 (km)
C_BR_00086	AUTORIZZATA	Brindisi	F.I.M.A.B. S.R.L.	Calcare inerti,	261/DIR/18	7,95 (km)
C_BR_00073	AUTORIZZATA	Brindisi	F.I.M.A.B. S.R.L.	Calcare inerti,	407/DIR/14	8,17 (km)
C_BR_00040	RECUPERATA	Brindisi	F.I.M.A.B. S.R.L.	Calcare taglio, Calcare inerti,	101/DIR/10	8,32 (km)
C_BR_00027	AUTORIZZATA	Brindisi	INDUSTRIAL GLOBAL SERVICE S.R.L.	Calcare taglio, Calcare inerti,	139/DIR/16	7,13 (km)
C_BR_00146	AUTORIZZATA	Brindisi	INDUSTRIAL GLOBAL SERVICE S.R.L.	Gesso,		7,75 (km)
C_BR_00067	AUTORIZZATA	Brindisi	SACCO SALVATORE	Calcare inerti, Calcare inerti,	23/DIR/14	8,66 (km)
C_BR_00062	AUTORIZZATA	Brindisi	SOC. SVILUPPO EDILE IMMOBILIARE	Calcare inerti,	12/DIR/00	6,98 (km)
C_BR_00002	AUTORIZZATA	Brindisi	SOC. SVILUPPO EDILE IMMOBILIARE	Calcare inerti,	61/DIR/15	7,11 (km)
C_BR_00102	DECRETO SCADUTO	Brindisi	SPAZIO STRADE S.R.L.	Calcare inerti,	41/DIR/01	8,11 (km)
40440	Cava dismessa	Brindisi				5,35 (km)
40430	Cava dismessa	Latiano				6,39 (km)
40517	Cava abbandonata	Torre Santa Susanna				6,66 (km)
40518	Cava abbandonata	Torre Santa Susanna				6,70 (km)
40419	Cava abbandonata	Torre Santa Susanna				6,73 (km)
40497	Cava dismessa	Brindisi				6,89 (km)
44365	Cava dismessa	Torre Santa Susanna				6,94 (km)
40418	Cava abbandonata	Torre Santa Susanna				6,98 (km)
40520	Cava dismessa	Torre Santa Susanna				6,99 (km)
40496	Cava dismessa	Brindisi				7,01 (km)
40491	Cava dismessa	Brindisi				7,19 (km)
40489	Cava dismessa	Brindisi				7,45 (km)
40434	Cava dismessa	Oria				7,49 (km)
40474	Discarica	Brindisi				7,59 (km)
40488	Cava dismessa	Brindisi				7,67 (km)
40465	Cava dismessa	Oria				7,72 (km)
40511	Cava dismessa	Oria				7,92 (km)
40478	Discarica	Brindisi				7,94 (km)
40460	Cava dismessa	Torre Santa Susanna				7,97 (km)
40473	Cava dismessa	Brindisi				7,98 (km)
40486	Cava dismessa	Brindisi				8,01 (km)
40459	Cava dismessa	Torre Santa Susanna				8,14 (km)
40427	Cava dismessa	Oria				8,19 (km)
40462	Cava dismessa	Torre Santa Susanna				8,26 (km)
40426	Cava dismessa	Oria				8,27 (km)
40461	Cava abbandonata	Torre Santa Susanna				8,30 (km)
40455	Cava dismessa	Brindisi				8,34 (km)
40431	Cava riqualificata	Oria				8,40 (km)
40485	Cava riqualificata	Brindisi				8,41 (km)
40499	Cava riqualificata	Brindisi				8,41 (km)
47290	Cava dismessa	Brindisi				8,42 (km)
40500	Cava riqualificata	Brindisi				8,42 (km)
40432	Cava dismessa	Oria				8,48 (km)
40480	Cava dismessa	Brindisi				8,49 (km)
40421	Cava dismessa	Oria				8,50 (km)
40453	Cava abbandonata	Torre Santa Susanna				8,54 (km)
40519	Cava dismessa	Torre Santa Susanna				8,55 (km)
40456	Cava riqualificata	Brindisi				8,58 (km)
40466	Cava dismessa	Torre Santa Susanna				8,59 (km)
40481	Cava abbandonata	Brindisi				8,59 (km)
40482	Cava dismessa	Brindisi				8,59 (km)
40422	Cava dismessa	Oria				8,60 (km)
40442	Cava dismessa	Latiano				8,64 (km)
40514	Cava abbandonata	Torre Santa Susanna				8,66 (km)
40512	Cava dismessa	Torre Santa Susanna				8,68 (km)
40509	Cava abbandonata	Torre Santa Susanna				8,68 (km)
40454	Cava abbandonata	Torre Santa Susanna				8,69 (km)
40439	Cava dismessa	Latiano				8,70 (km)
47289	Cava abbandonata	Torre Santa Susanna				8,72 (km)
40516	Cava dismessa	Torre Santa Susanna				8,72 (km)
40515	Cava dismessa	Torre Santa Susanna				8,74 (km)
40510	Cava abbandonata	Torre Santa Susanna				8,76 (km)
40463	Cava dismessa	Torre Santa Susanna				8,82 (km)
40521	Cava dismessa	Torre Santa Susanna				8,83 (km)
40420	Cava dismessa	Oria				8,84 (km)
40513	Cava dismessa	Torre Santa Susanna				8,85 (km)
40504	Cava riqualificata	Brindisi				8,86 (km)
40464	Cava abbandonata	Torre Santa Susanna				8,86 (km)
40503	Cava riqualificata	Brindisi				8,93 (km)

## PROGETTO AGROFOTOVOLTAICO "Corciolo"

Potenza complessiva 48,7 MW (40 MW in immissione)

---

STUDIO DI IMPATTO AMBIENTALE

Comune di Mesagne (BR)

Proponenti: EDP Renewables Italia Holding S.r.l.

10/03/2022

REF.: Revision: A

EDP Renewables Italia Holding S.r.l.

**Team di progettazione ambientale**  
 agr. Paolo Castelli - geol. Rosario Fria - agr. Corrado Castello  
 geol. Michele Ognibene - Ing. Ivo Gulino

Formato	Tav.	Elaborato:
A1	SIA 04.2	Analisi della Componente Suolo e sottosuolo Cave e miniere
Scala:	1:50.000	

EDIC.	DATE	DRAWN	CHECKED	REVISD-EDPR	EMISSIONE PER AUT.	MODIFICATION	DATE	DRAWN	CHECKED	REVISD-EDPR
00	10/03/2022	GRANCOBENNE	CAVALLO				03/22	GULINO/OGNIBENE		
							03/22			