

Post Operam →	Nulla	Molto basso	Basso	Medio	Alto	Molto alto	
Ante Operam ↓	Nulla	Assente	Basso Peggioramento	Medio Peggioramento	Medio Peggioramento	Alto Peggioramento	Peggioramento Critico
Molto basso	Assente	Indifferente	Basso Peggioramento	Medio Peggioramento	Alto Peggioramento	Alto Peggioramento	Alto Peggioramento
Basso	Assente	Miglioramento	Indifferente	Basso Peggioramento	Medio Peggioramento	Medio Peggioramento	Medio Peggioramento
Medio	Assente	Miglioramento	Miglioramento	Indifferente	Basso Peggioramento	Medio Peggioramento	Medio Peggioramento
Alto	Assente	Miglioramento	Miglioramento	Miglioramento	Indifferente	Basso Peggioramento	Basso Peggioramento
Molto alto	Assente	Miglioramento	Miglioramento	Miglioramento	Miglioramento	Miglioramento	Indifferente

Sono evidenziati nelle tonalità di rosso le aree in cui c'è un aumento del numero delle sorgenti emittenti dovute all'impianto e in grigio le aree in cui c'è una diminuzione delle sorgenti (da altra fonte) dovute, di solito, alla presenza delle opere di mitigazione previste in progetto.

PROGETTO AGROFOTOVOLTAICO "Corciolo"

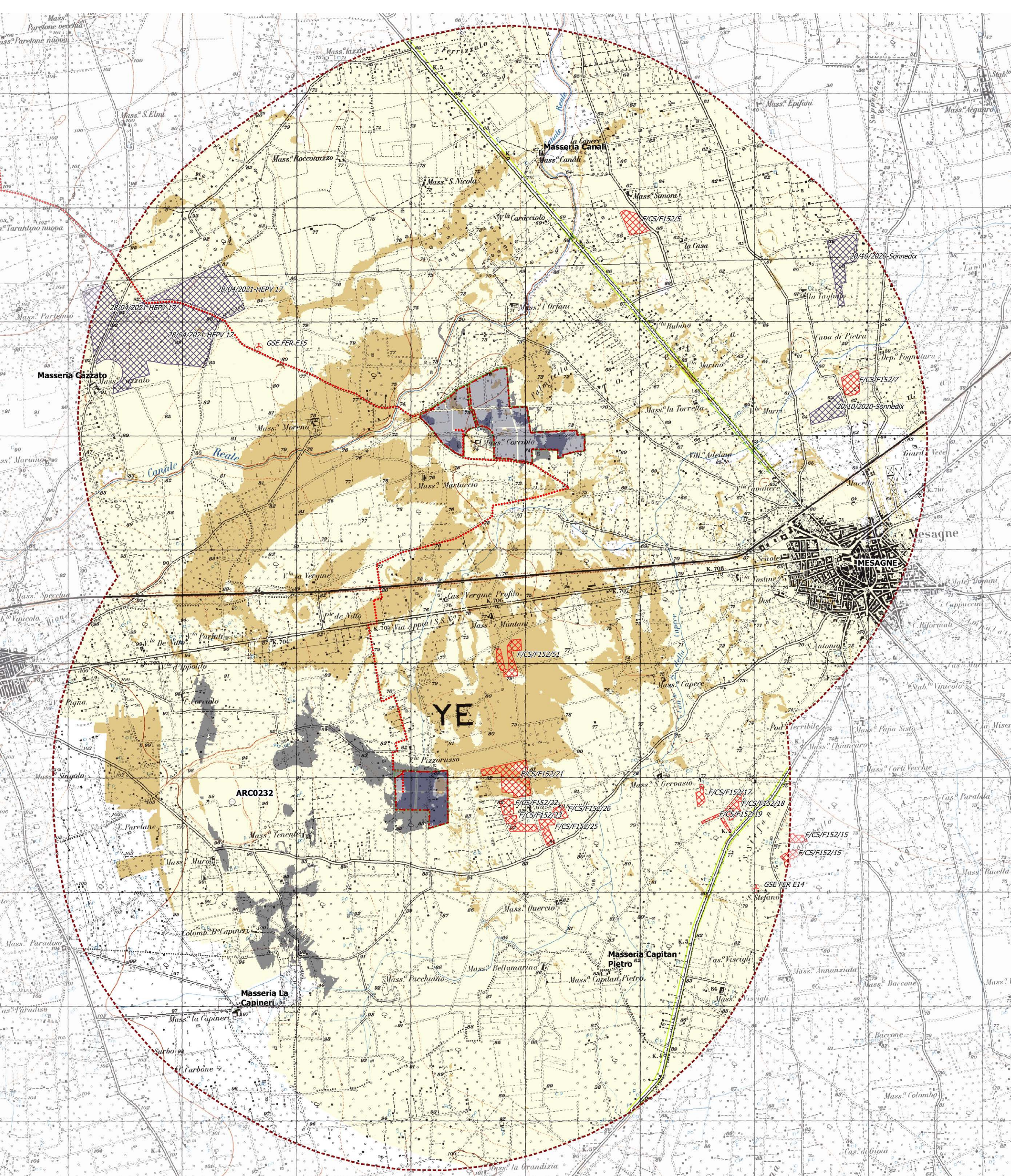
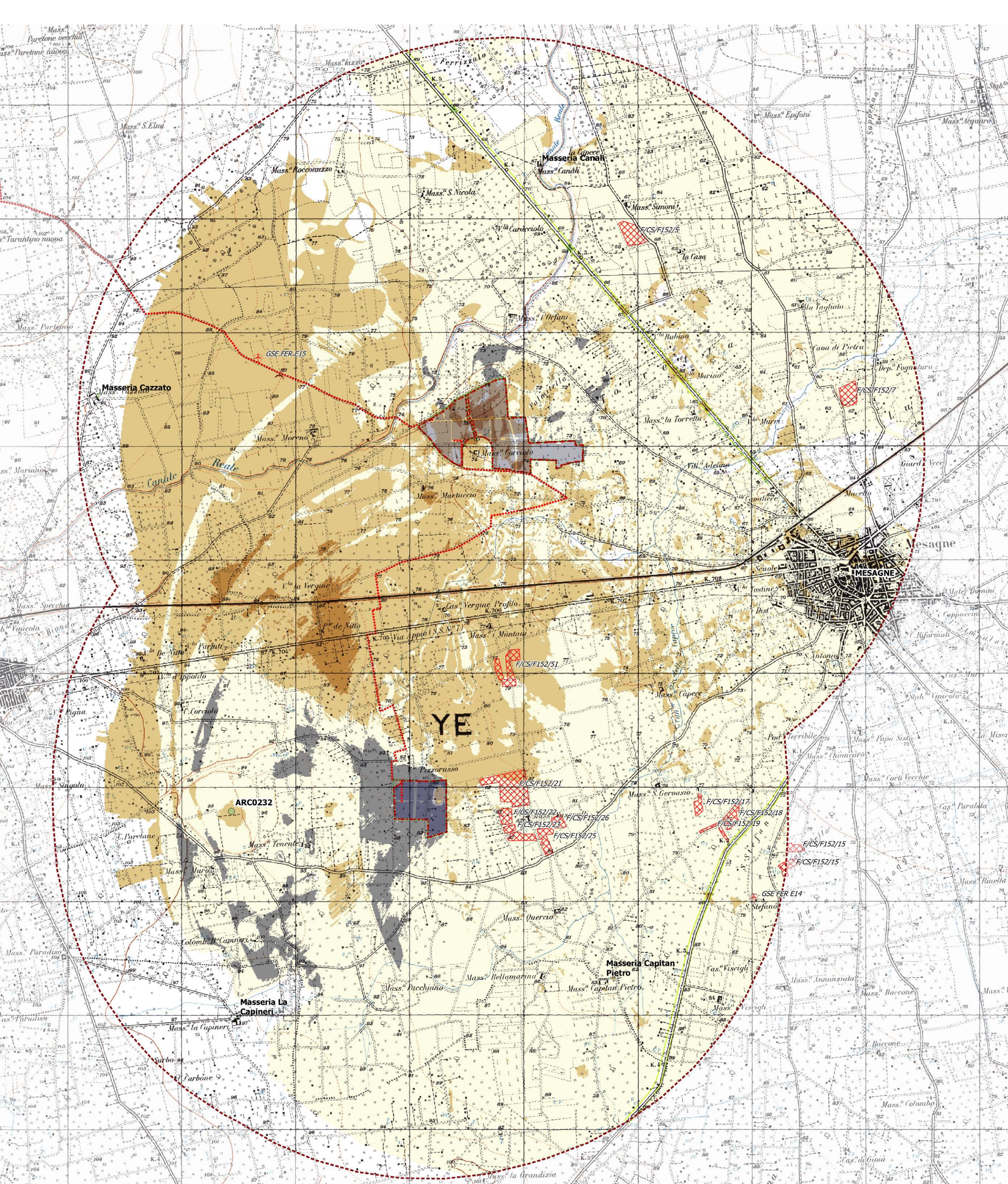
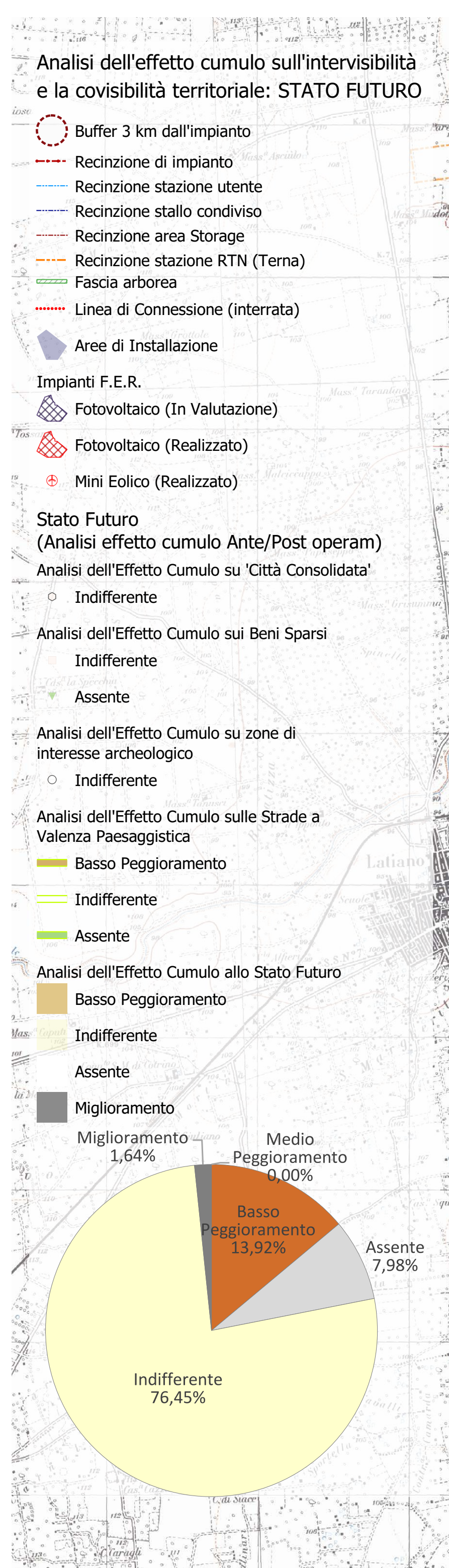
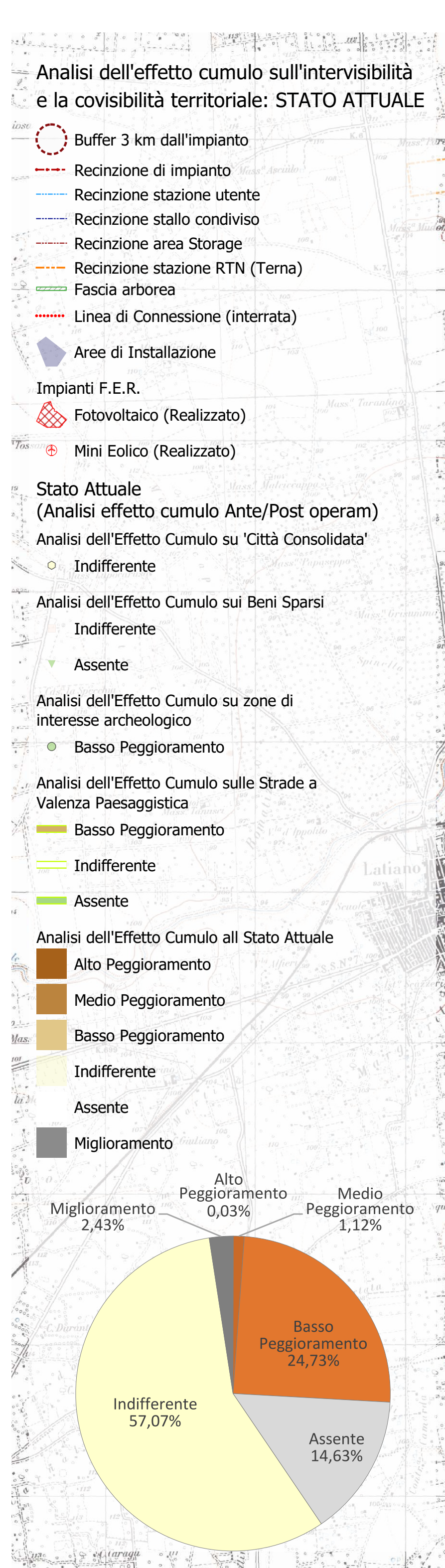
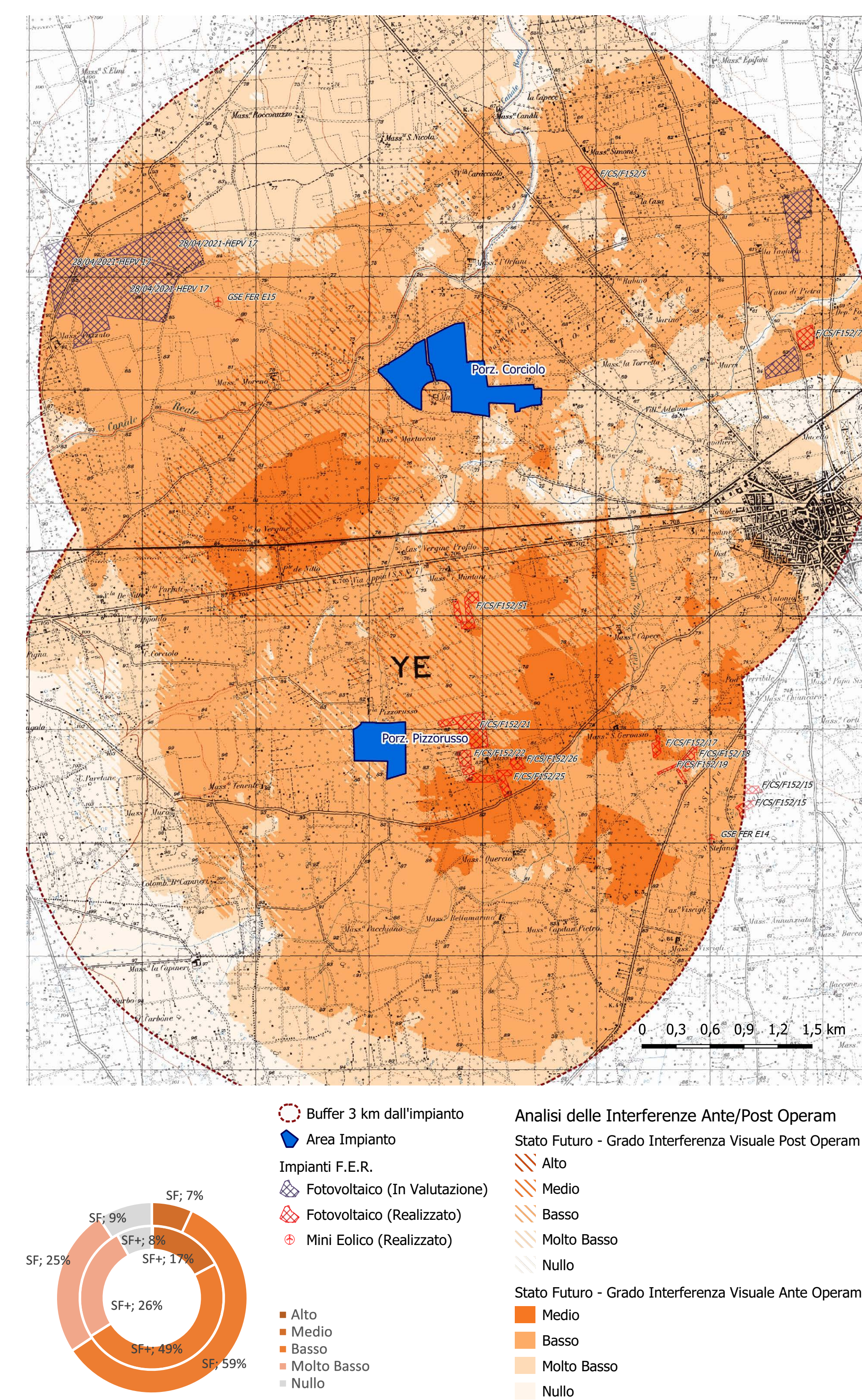
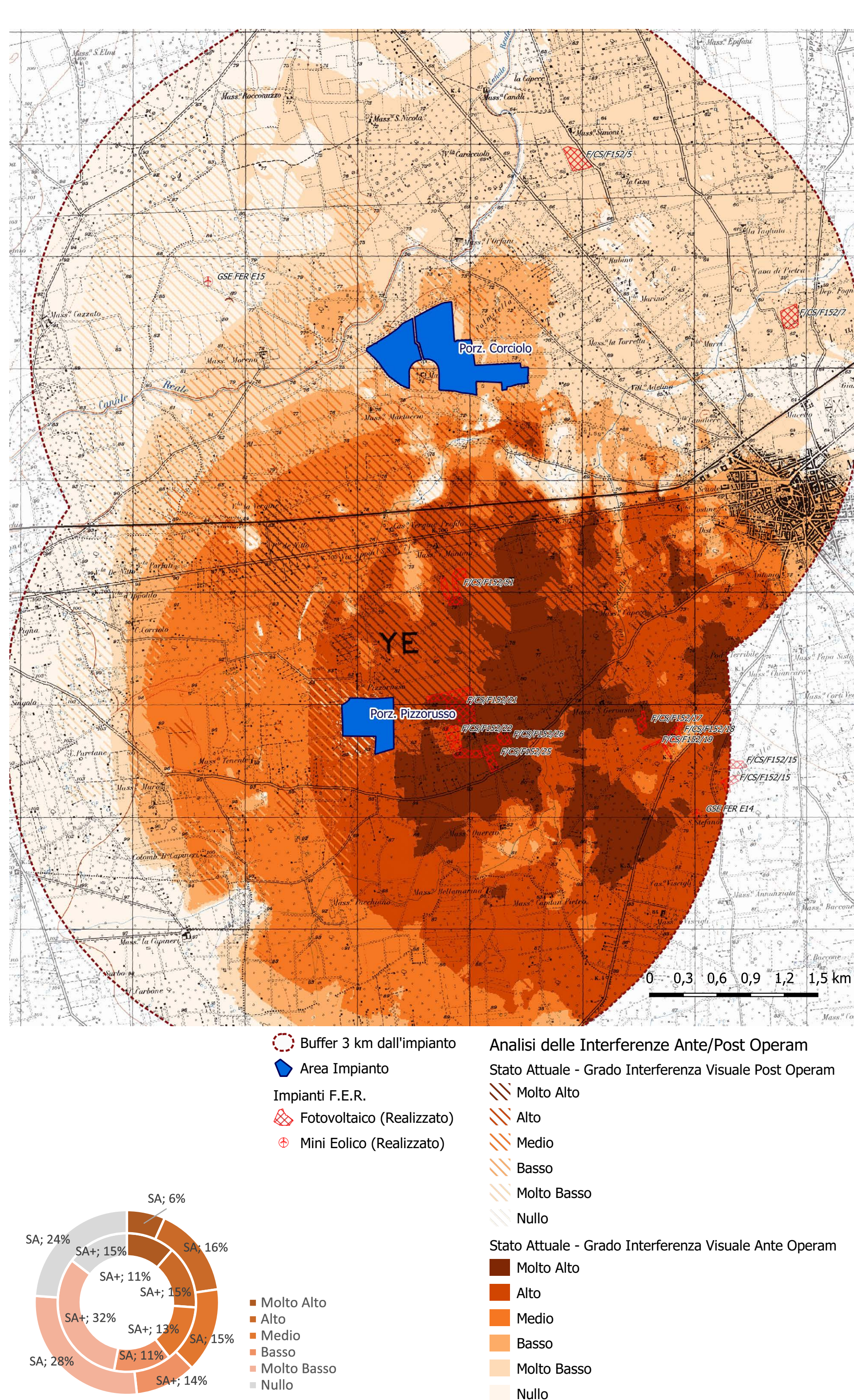
Potenza complessiva 48,7 MW (40 MW in immissione)

STUDIO DI IMPATTO AMBIENTALE
Comune di Mesagne (BR)
Proponenti: EDP Renewables Italia Holding S.r.l.
10/03/2022
REF.: Revision: A

Team di progettazione ambientale
agr. Paolo Castelli - geol. Rosario Fria - agr. Corrado Castello
geol. Michele Ognibene - ing. Leo Giulino

Formato Tav: Elaborato: AO SIA 01.1
Scala: 1:25.000
Analisi Effetto Cumulo visuale sul Sistema Storico e Paesaggistico

ID	DATA	OPERAZIONE	CAVALLI	CLASSIFICAZIONE	DATA	OPERAZIONE	CAVALLI	CLASSIFICAZIONE	
01	10/03/2022	ELABORAZIONE	CANTILE	CLASSIFICAZIONE	01/03	ORIGIN.	GIULIO GIULINO	5	CONVULSO
02	10/03/2022	REVISIONE	CHIEDO	MODIFICAZIONE	01/03	REVISIONE	EDP	5	CONVULSO



Valutazione del Grado di interferenza visuale da effetto cumulo di Segnalazioni architettoniche e archeologiche entro i 5 km ca dall'impianto

ID.	Denominazione	Tipo	Vincolo	Dist. porz. Corciolo	Dist. porz. Pizzorusso	Grado S.A.	Grado S.A.+	Grado E. C. Visuale S.A.
MSF15201	Masseria Canali	Masseria	N.C.	1,89	5,45	Molto Basso	Molto Basso	Indifferente
BR000454	Masseria Cazzato	Masseria	N.C.	2,84	4,31	Nullo	Nullo	Indifferente
MSL28002	Masseria Capitani Pietro	Masseria	N.C.	4,52	1,90	Alto	Alto	Indifferente
MSL28001	Masseria La Capineri	Masseria	N.C.	5,26	2,26	Nulla	Nulla	Assente

Valutazione del Grado di interferenza visuale da effetto cumulo di siti ed aree di notevole interesse paesaggistico entro i 5 km ca dall'impianto

ID.	Tipo	Vincolo	Località	Distanza (km)	Grado S.A.+	Grado S.A.	Grado E. C. Visuale S.A.	
ARC0232	Muro Tenente	Vincolo Archeologico		3,64	1,44	Medio	Alto	Basso Peggioramento

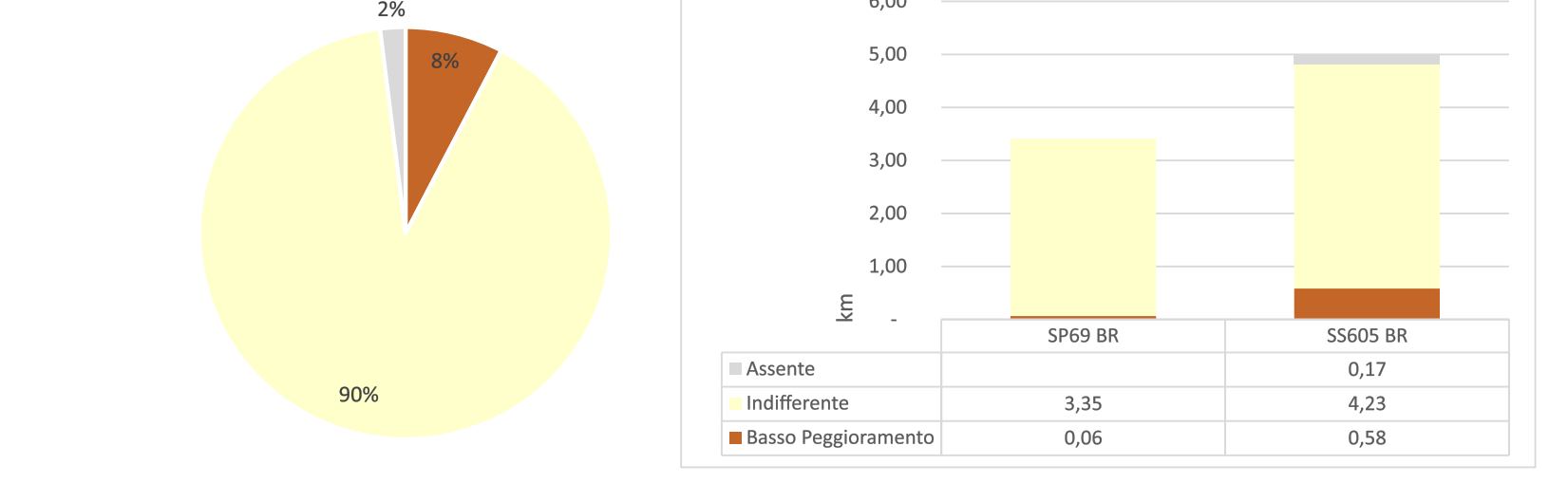
Valutazione del Grado di interferenza visuale da effetto cumulo dei siti di interesse archeologico entro i 7 km ca dall'impianto

ID.	Denominazione	Tipo	Dist. porz. Corciolo	Dist. porz. Pizzorusso	Grado S.A.	Grado S.A.+	Grado E. C. Visuale S.A.
ARC0232	Muro Tenente	Vincolo Archeologico	3,64	1,44	Medio	Alto	Basso Peggioramento

Valutazione del Grado di interferenza visuale da effetto cumulo di Centri e Nuclei Storici (città consolidata) entro i 5 km ca dall'impianto

Nome	Tipo	Dist. porz. Corciolo	Dist. porz. Pizzorusso	Grado S.A.	Grado S.A.+	Grado E. C. Visuale S.A.
Mesagne	Città Consolidata	2,59	3,96	Basso	Basso	Indifferente

Valutazione del Grado di interferenza visuale da effetto cumulo delle strade a valenza paesaggistica entro i 5 km ca dall'impianto



1:25.000
0 0,25 0,5 0,75 1 1,25 km

Valutazione del Grado di interferenza visuale da effetto cumulo di Segnalazioni architettoniche e archeologiche entro i 5 km ca dall'impianto

ID.	Denominazione	Tipo	Vincolo	Dist. porz. Corciolo	Dist. porz. Pizzorusso	Grado S.F.	Grado S.F.+	Grado E.C. Visuale S.F.
MSF15201	Masseria Canali	Masseria	N.C.	1,89	5,45	Molto Basso	Molto Basso	Indifferente
BR000454	Masseria Cazzato	Masseria	N.C.	2,84	4,31	Basso	Basso	Indifferente
MSL28002	Masseria Capitani Pietro	Masseria	N.C.	4,52	1,90	Basso	Basso	Indifferente
MSL28001	Masseria La Capineri	Masseria	N.C.	5,26	2,26	Nulla	Nulla	Assente

Valutazione del Grado di interferenza visuale da effetto cumulo di siti ed aree di notevole interesse paesaggistico entro i 5 km ca dall'impianto

ID.	Tipo	Vincolo	Denominazione	Dist. km	Grado S.F.	Grado S.F.+	Grado E.C. Visuale S.F.	
ARC0232	Muro Tenente	Vincolo Archeologico		3,64	1,44	Basso	Basso	Indifferente

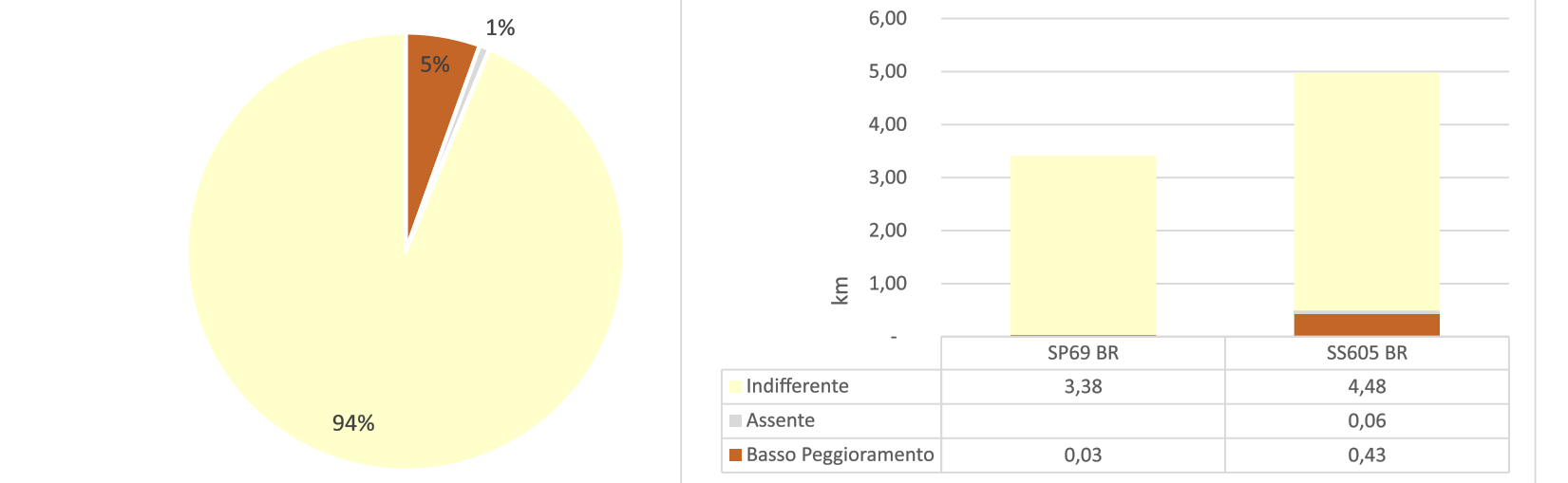
Valutazione del Grado di interferenza visuale da effetto cumulo dei siti di interesse archeologico entro i 7 km ca dall'impianto

ID.	Denominazione	Tipo	Dist. porz. Corciolo	Dist. porz. Pizzorusso	Grado S.F.	Grado S.F.+	Grado E.C. Visuale S.F.
ARC0232	Muro Tenente	Vincolo Archeologico	3,64	1,44	Basso	Basso	Indifferente

Valutazione del Grado di interferenza visuale da effetto cumulo di Centri e Nuclei Storici (città consolidata) entro i 5 km ca dall'impianto

Nome	Tipo	Dist. porz. Corciolo	Dist. porz. Pizzorusso	Grado S.F.+	Grado S.F.	Grado E.C. Visuale S.F.
Mesagne	Città Consolidata	2,59	3,96	Molto Basso	Molto Basso	Indifferente

Valutazione del Grado di interferenza visuale da effetto cumulo delle strade a valenza paesaggistica entro i 5 km ca dall'impianto



1:25.000
0 0,25 0,5 0,75 1 1,25 km