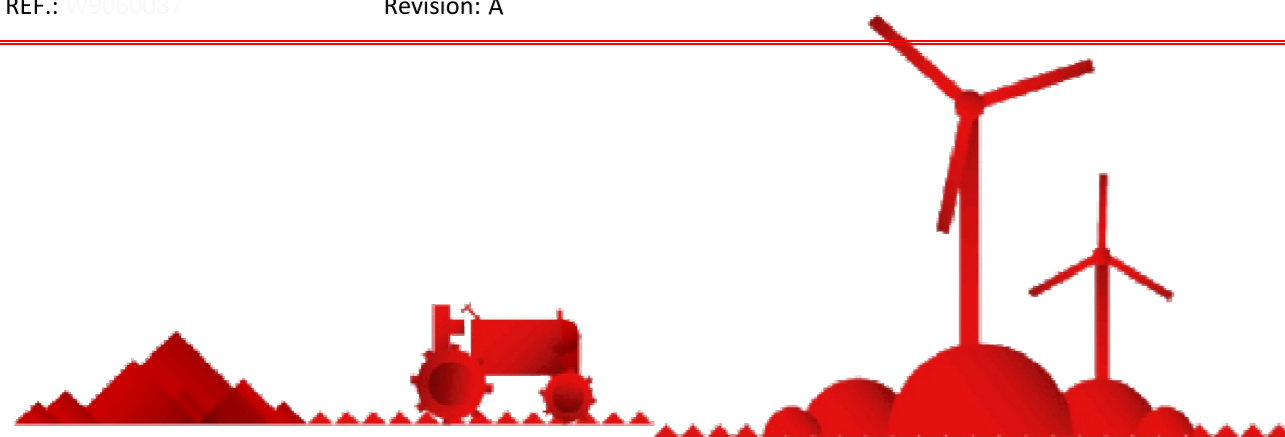
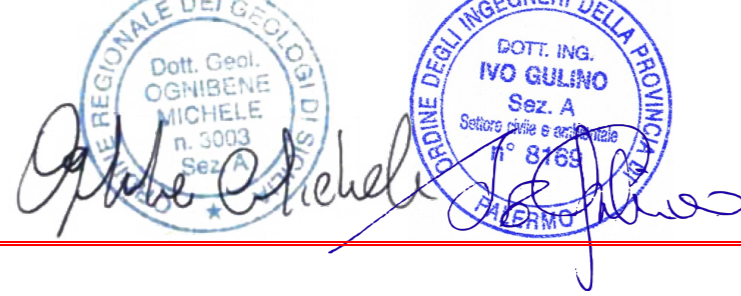


PROGETTO AGROFOTOVOLTAICO "Corciolo"	
Potenza complessiva 48,7 MW (40 MW in immissione)	
STUDIO DI IMPATTO AMBIENTALE	
Comune di Mesagne (BR)	
Proponenti: EDP Renewables Italia Holding S.r.l.	
10/03/2022	
REF.:	Revision: A

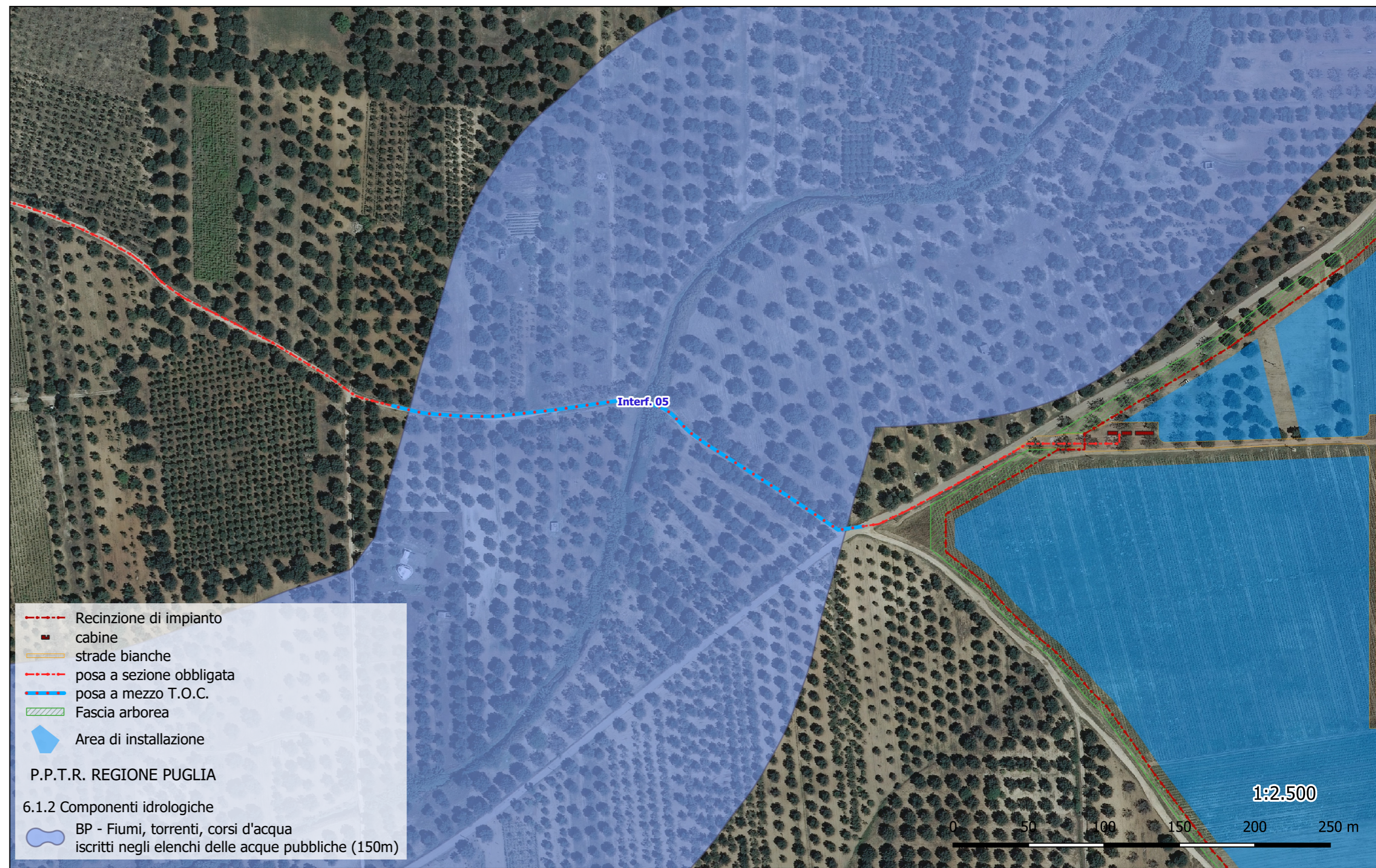


Team di progettazione ambientale
 agr. Paolo Castelli - geol. Rosario Fria - agr. Corrado Castello
 geol. Michele Ognibene ing. Ivo Gulino



Formato	Tav.:	Elaborato:
A2	RP.3	Interferenze con il Sistema Tutele P.P.T.R. su ortofoto
Scala: 1:5.000 - 1:2.500		

					DATE		
00	10/03/2022	GULINO/OGNIBENE	CAVALLO		03/22	DRAWN	GULINO/OGNIBENE
EDIC.	DATE	DRAWN	CHECKED	REVISED-EDPR	MODIFICATION	03/22	REVISOR
							S. TIZZONI



- Recinzione di impianto
 - cabine
 - strade bianche
 - - - - - posa a sezione obbligata
 - - - - - posa a mezzo T.O.C.
 - ▨ Fascia arborea
 - Area di installazione
- P.P.T.R. REGIONE PUGLIA
- 6.1.2 Componenti idrologiche
- BP - Fiumi, torrenti, corsi d'acqua iscritti negli elenchi delle acque pubbliche (150m)

1:2.500

